

市場參觀用設施介紹

▶ 豐洲市場 宣傳地點

(豐洲市場管理設施棟3樓)

展示圖片，除了介紹豐洲市場的特點外，還介紹批發市場的機制及歷史等。
※在豐洲市場，也可以按照參觀者路線參觀設施。



▶ 肉類市場 肉類資料館

(肉類市場中心大廈6樓)

為了人們瞭解肉類市場，介紹屠宰場的業務和作用，介紹肉類的生產及流通，以及為了消除人們對肉類市場和屠宰場的偏見和歧視等進行展示。



▶ 大田市場 展示室

(大田市場事務棟2樓)

展示圖片介紹大田市場的特點和批發市場的機制等，除了搬運車的實物展示外，還可在展示室內的視聽室觀看介紹市場的視頻。
※在大田市場，也可以按照參觀者路線參觀設施。



有關各設施的可參觀日期和時間，以及其他市場的參觀(包括學校團體參觀)的詳情，請瀏覽主頁確認，或者向各市場洽詢。



有關市場參觀的詳情請點擊這裡



我愛市場，Icchino



Yasachino Icchino Kochino

東京都中央批發市場吉祥物的介紹

在市場誕生、在市場成長的精靈Icchino是一位將全身心都投入到市場的父親。
他與太太Yasachino和孩子Kochino一同詳細認真地向我們講解市場的知識。

東京都中央卸売市場

郵遞區號163-8001 東京都新宿區西新宿二丁目8番1號

TEL +81-3-5320-5720

<https://www.shijou.metro.tokyo.lg.jp>

東京都中央批發市場 檢索



官方Twitter @tocho_shijou



印刷品註冊編號 2020年度 註冊第16號 (2021年3月製作)

UD FONT

見やすいユニバーサルデザイン
フォントを採用しています。

リサイクル適性(A)
この印刷物は、印刷用の紙へ
リサイクルできます。

R60

古紙配合率60%再生紙を使用しています

市場 指南

東京都中央批發市場的概要

東京都中央卸売市場

市場的概要

中央批發市場是順利、穩定地供給日常生活中不可缺少的水產品、蔬果、肉類、鮮花等生鮮食品等的流通基地。

東京都設有11個中央批發市場，從國內外聚集了大量、多種商品，透過公平迅速的交易，支撐著以市民為首的消費者的飲食文化和富庶的生活。



市場的發展歷程



有關市場的歷史
詳情請點擊這裡



東京都中央批發市場支撐著從江戶到東京的飲食文化，同時以實現富庶的市民生活為目標進行了市場的完善。

市場的起源

漁民們把向江戶幕府交納魚類後剩下的在日本橋旁販賣，這些販魚的河岸被視為東京魚類市場的起源。

蔬果市場也在相同時期自然形成，據說是從現在的神田須田町一帶開始發展的。



江戶時代中期的鮮魚市場



明治時代的神田蔬菜市場（蔬果市場）
資料來源：國立國會圖書館網站

明治～大正時代的市場

明治維新前後，在東京府（當時）的許可下開設了民營市場，但是由於1923年發生的關東大地震造成的巨大災害，東京市（當時）急速推進了市場的建設計劃。

昭和時代的市場

1935年開設了築地、神田、江東3個市場，隨後豐島、淀橋、足立、肉類等市場投入運營。此後，為了滿足城市人口增加等的需求，依次開設了板橋、世田谷、北足立、多摩新村、葛西等各個市場。



1964年當時的築地市場

現代的市場

1988年以後，在北足立市場等5個市場新開設了花木部。
1989年，大田市場投入運營，成為11個市場。
此後於2018年，作為首都圈新的主要市場，豐洲市場投入運營。



2018年投入運營的豐洲市場

市場的一天 — 市場交易的運作 —

市場發揮著生鮮食品等流通的核心功能，以下介紹市場一天的運作。



前一天傍晚～早上4點左右 運入商品

從全國各地和海外運往市場的商品按種類堆放在批發場地。



早上4點～7點左右 交易的準備（預先看貨）

參加競拍的人們（經紀批發商及參加買賣者）對需要的商品預先看貨，檢查品質等並估價，準備競拍。



早上4點半～9點左右 在市場內的交易

在批發場地開始競拍。在拍賣人（批發商）的主持下，競拍人（經紀批發商及參加買賣者）出價，商品向出價最高者出售。



人工競拍（水產品、蔬果）



機器競拍（花木、肉類）

除了採用競拍交易外，還有批發商與買方（經紀批發商及參加買賣者）等以1對1方式直接交涉價格及數量的「雙邊交易」等。



上午7點～11點左右 向採購人員銷售

商品被運到市場中的商店，被分為便於城市零售店等的採購員們（採購人員）購買的大小和數量進行銷售。



上午11點左右～ 清掃、第二天的準備

進行批發場地、商店的清掃以及為了第二天交易的準備工作。



有關交易流程的
詳情請點擊這裡

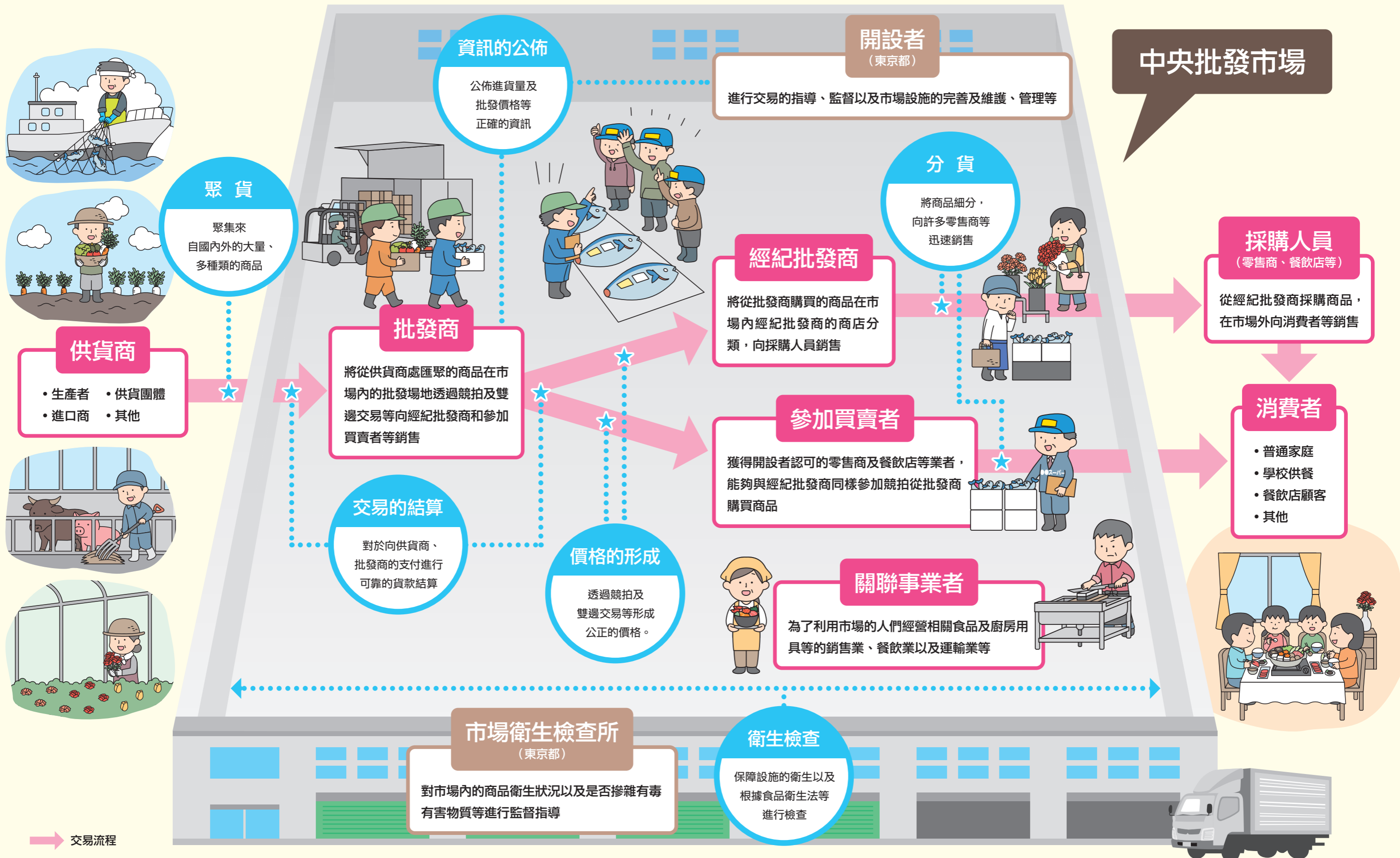


市場的機制 — 在市場工作的人員和其功能 —

在市場工作的很多人各自承擔重要作用，發揮著市場的各種功能。



有關市場功能的詳情請點擊這裡



各市場的介紹

東京都設有11個中央批發市場，
這些批發市場相互補充形成了流通網路。



有關各市場的
詳情請點擊這裡



-  水產品 (3個市場)
-  蔬 果 (9個市場)
-  肉 類 (1個市場)
-  花 木 (5個市場)

【凡例】

市場名稱 經銷品種

- ①所在地 ②電話
- ③場地面積 ④投入運營日期

5 淀橋市場



- ①新宿區北新宿4-2-1
- ②+81-3-3363-1428
- ③23,583㎡
- ④1939年2月16日



10 多摩新村市場



- ①多摩市永山7-4
- ②+81-42-375-9211
- ③57,153㎡
- ④1983年5月26日



8 世田谷市場



- ①世田谷區大藏1-4-1
- ②+81-3-3417-0131
- ③41,482㎡
- ④蔬 果：1972年3月27日
花 木：2001年4月14日



7 板橋市場



- ①板橋區高島平6-1-5
- ②+81-3-3938-0171
- ③61,232㎡
- ④蔬 果：1972年2月28日
花 木：1993年2月24日



4 豐島市場



- ①豐島區巢鴨5-1-5
- ②+81-3-3918-0301
- ③23,334㎡
- ④1937年3月25日



9 北足立市場



- ①足立區入谷6-3-1
- ②+81-3-3857-7181
- ③61,076㎡
- ④蔬 果：1979年9月17日
花 木：1988年4月25日



6 足立市場



- ①足立區千住橋戶町50
- ②+81-3-3882-4301
- ③42,675㎡
- ④1945年2月11日



11 葛西市場



- ①江戸川區臨海町3-4-1
- ②+81-3-3878-2000
- ③74,515㎡
- ④蔬 果：1984年5月7日
花 木：1995年4月14日



1 豐洲市場



- ①江東區豐洲6-6-1
- ②+81-3-3520-8205
- ③354,953㎡
- ④2018年10月11日



2 肉類市場



- ①港區港南2-7-19
- ②+81-3-5479-0651
- ③64,108㎡
- ④1966年12月19日



3 大田市場



- ①大田區東海3-2-1
- ②+81-3-3790-8301
- ③386,426㎡
- ④蔬 果：1989年5月6日
水產品：1989年9月18日
花 木：1990年9月8日

