

仲卸業者の経営状況

平成29年3月

東京都中央卸売市場

はじめに

市場流通において、卸売業者とともに中心的な役割を担っている仲卸業者の経営は、景気の低迷による需要の減退に加え、顧客である専門小売店の減少、多様な顧客ニーズへの対応、市場外流通の増大など、生鮮食料品等の流通を取り巻く急速な変化の中で、さらに厳しさが増しています。

本書は、平成27年の貸借対照表や損益計算書を含む事業報告書の集計を行うことにより、仲卸業者の現状を明らかにすることを目的に作成しました。

本書が仲卸業者のみなさんの経営改善や経営基盤強化への主体的な取組に活用されることを期待しています。

平成29年3月

東京都中央卸売市場 事業部 業務課

目 次

調査要領	1
1 仲卸業者数の推移	4
2 営業成績の状況	6
(1) 売上高の増減	
(2) 売上高の規模別業者数	
(3) 売上高の規模別・部類別業者数	
(4) 1社当たりの売上高	
(5) 売上総利益率の変化	
(6) 営業損益の状況	
(7) 営業損益の状況（2期間）	
(8) 営業利益率の変化	
(9) 販売費及び一般管理費の増減	
(10) 人件費の増減	
(11) 人件費比率の変化	
(12) 経常損益の状況	
(13) 経常損益の状況（2期間）	
(14) 経常利益率の変化	
(15) 従事員1人当たり売上高	
(16) 従事員1人当たり売上総利益	
(17) 従事員1人当たり人件費	
3 財務内容の状況	23
(1) 流動比率の変化	
(2) 流動比率の比率別業者数	
(3) 売掛債権回転日数の増減	
(4) 買掛債務回転日数の増減	
(5) 借入金比率の変化	
(6) 借入金比率の比率別業者数	
(7) 自己資本比率の変化	
(8) 自己資本比率の比率別業者数	
(9) 自己資本比率の状況（2期間）	
(10) 財務基準抵触業者数	
4 各部類別・市場別の状況 —平成27年集計業者—	33
(1) 水産物部	
(2) 青果部	
(3) 花き部	
(4) 食肉部	
5 データ編	41
(1) 仲卸業者財務諸表（平成27年集計業者）	
(2) 経営分析表（平成23～27年）	
参考資料 ①・②	

調査要領

(1) 調査対象

法人の仲卸業者で、事業報告書及びその添付資料の提出があったものを対象とした。

なお、2カ年の比較によって検証を行っている資料については、前年に提出された事業報告書と対比しており、前年に事業報告書が提出されていなかった分については「不明」と表示した。

<参考>

サンプル数

	サンプル	全 体		
		法人	個人	合計
合 計	982	1,061	61	1,122
水産物部	614	651	55	706
青果部	301	337	6	343
花き部	41	47	0	47
食肉部	26	26	0	26

(2) 調査方法

平成28年9月までに提出された仲卸業者の事業報告書（平成27年1月1日から同年12月31日までに終了した事業期間に係わるもの）をもとに、企業会計原則等に基づき修正し集計した。

ただし、大田、板橋、世田谷、北足立、葛西の各市場には他市場の仲卸業者の支店があり、それらは本店の属する市場で集計している。

(3) 集計方法

実数・比率とも加重平均（各業者の数字を合算して業者数で割った数値）により算出した。

(4) 区分

水産物部については、各市場別及び業種別とした。業種区分は築地市場の場

合は、鮮魚、大物、特種物、海老、蛸、北洋冷凍、煉製品、合物、塩干物の9区分とした。各区分にまたがった取扱いを行っているものは、最も高い割合の取扱品に属する業種に入れた。

築地市場においては全般的に専門化の度が高く、取扱区分も比較的明瞭であるが、他市場では取扱品が総合化する傾向があり、明確な区分は難しい。このため、それぞれの市場の特殊性を勘案し、足立市場は、鮮魚、大物、特種物、塩干・加工品類の4区分、大田市場は、鮮魚・大物・特種物と冷凍・塩干・加工品類を別区分として2区分とした。なお、各市場とも佃煮は取扱量が少ないので、塩干物に含めた。

青果部については、各市場別、取扱品目別とし、原則として野菜、果実の2区分としたが、築地、大田市場では、野菜・果実の双方を取扱い、かつ、いずれの割合も30%を超える業者を野菜・果実として別区分とした。多摩ニュータウン市場は、業者数が少ないため、野菜・果実の1区分とした。

(5) その他の注意

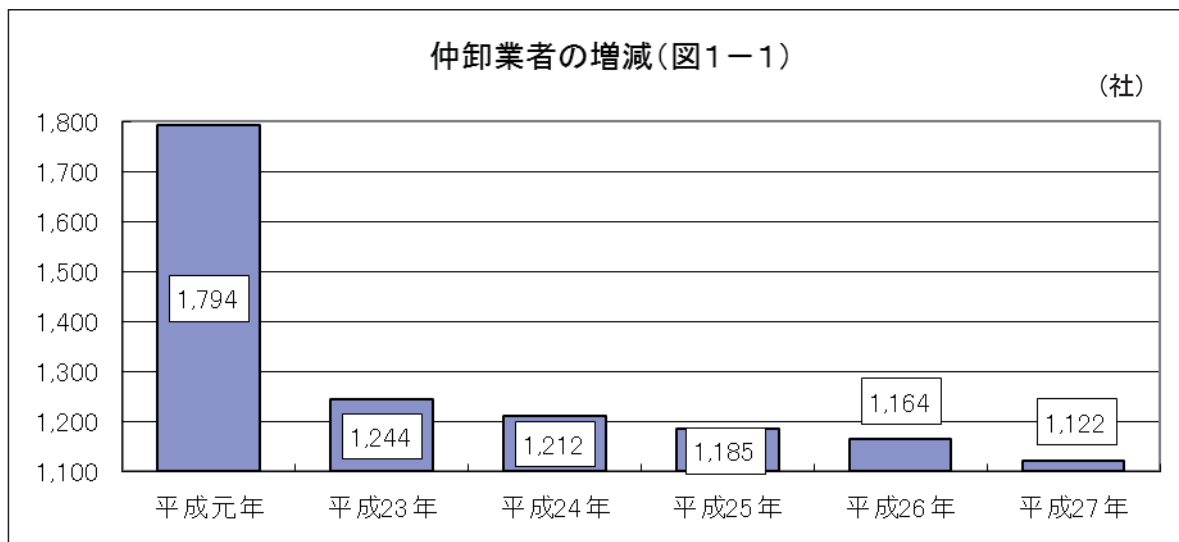
支店の決算数値が本店決算に合算されているため、本店の属する市場の諸数値は必ずしも当該市場全体の特性を表していない。

経営諸指標の算式と内容

経営諸指標（単位）		算式	内 容
収益性	売上総利益率（％）	$\frac{\text{売上総利益（売上高－売上原価）}}{\text{売上高}} \times 100$	売上総利益は粗利率とも呼ばれ、企業の利益の第1の源泉である。営業利益は企業本来の営業活動の結果生じた利益である。経常利益は営業活動のほか、資金運用又は調達活動を含めた全般的な経営活動の成果を示す。それぞれの利益率により、企業の経営活動の特性が大づかみに把握できる。
	営業利益率（％）	$\frac{\text{営業利益（売上総利益－販管費）}}{\text{売上高}} \times 100$	
	経常利益率（％）	$\frac{\text{経常利益（営業利益＋営業外収益－営業外費用）}}{\text{売上高}} \times 100$	
	総資本経常利益率（％）	$\frac{\text{経常利益}}{\text{総資本}} \times 100$	
効率性	総資本回転率（回）	$\frac{\text{売上高}}{\text{総資本}}$	総資本回転率は、投下資本が1年間に何回転したか、つまり資本の使用効率を示す。これは、各資産の回転率が高くなれば総資本回転率も高くなり、現金預金その他の回転率を把握し要因を分析する必要がある。ここでは仲卸経営において特に重要と思われる売掛債権と商品について1回転に何日間を要するかを示す回転日数を計算した。また、資金負担との関連で、買掛債務回転日数を売掛債権回転日数と対比して示した。
	売掛債権回転日数（日）	$\frac{\text{売掛債権（売掛金＋受取手形）}}{\text{売上高}} \times 365$	
	買掛債務回転日数（日）	$\frac{\text{買掛債務（買掛金＋支払手形）}}{\text{仕入高}}$	
	商品回転日数（日）	$\frac{\text{期末在庫商品}}{\text{売上原価}} \times 365$	
安全性	手元流動性比率（日）	$\frac{\text{現金預金}}{\text{売上高}} \times 365$	支払手段の保有高が経常収支の何日分確保されているか、また、流動負債に対し流動資産の備えがどのくらいあるかを示す。これらの数値が高いほど、支払いに余裕があり、安全性が高いといえる。流動比率は、150%以上が望ましい。
	流動比率（％）	$\frac{\text{流動資産}}{\text{流動負債}} \times 100$	
	自己資本比率（％）	$\frac{\text{自己資本（資本金＋内部留保）}}{\text{総資本}} \times 100$	
	借入金比率（％）	$\frac{\text{借入金}}{\text{総資本}} \times 100$	
	金利負担率（％）	$\frac{\text{支払利息割引料－受取利息配当金}}{\text{売上高}} \times 100$	
生産性	従事員一人当たり売上高（万円）	$\frac{\text{売上高}}{\text{常勤役員＋従業員＋長期パート}}$	従事員一人が平均でどれくらいの売上げと、売上総利益をあげ、従事員一人に平均でどのくらいの人件費を支払っているかを示す。
	従事員一人当たり売上総利益（万円）	$\frac{\text{売上総利益}}{\text{常勤役員＋従業員＋長期パート}}$	
	従事員一人当たり人件費（万円）	$\frac{\text{人件費（役員報酬＋従業員給料手当＋福利厚生費＋退職給与引当金）}}{\text{常勤役員＋従業員＋長期パート}}$	

1 仲卸業者数の推移

平成27年12月末現在、仲卸業者数は1,122業者となった。前年と比べると42業者減少した。



仲卸業者数の増減を部類別(表1-1)にみると、平成元年と比べた場合、水産物部、青果部、食肉部において減少しており、食肉部の減少率が最も大きい。

花き部については、昭和63年に北足立市場が開場してから平成13年にかけて、4市場(大田・板橋・葛西・世田谷)が開場し、増加した。

また、市場別(表1-2)に前年比でみると、水産物部は築地が45件、足立が1件減少し、大田が6件増加した。青果部は築地が1件、豊島が1件、葛西が1件減少し、北足立が1件増加した。花き部と食肉部は増減が無かった。

仲卸業者数の増減・部類別(表1-1)

上段：法人(社)

下段：個人(名)

	平成元年	平成23年	平成24年	平成25年	平成26年	平成27年	元 年 比
全 体	法人 1,794	1,400	1,149	1,122	1,104	1,089	1,061
	個人 394	95	90	81	75	61	△672 (62.5%)
水産物部	法人 1,236	885	729	706	690	678	651
	個人 351	85	81	74	68	55	△530 (57.1%)
青果部	法人 502	459	343	340	340	338	337
	個人 43	10	9	7	6	6	△159 (68.3%)
花き部	法人 6	6	49	48	48	47	47
	個人 0	0	0	0	0	0	0
食肉部	法人 50	50	28	28	26	26	26
	個人 0	0	0	0	0	0	0

資料：各年12月末現在「業務実態調査報告書」

仲卸業者数の増減・市場別(表 1-2)

上段：法人(社)

下段：個人(名)

部類	市場名	平成元年	平成23年	平成24年	平成25年	平成26年	平成27年	元年比
水産物部	築地	1,080 ⁷⁵³ ₃₂₇	711 ⁶³² ₇₉	687 ⁶¹³ ₇₄	667 ⁵⁹⁷ ₇₀	651 ⁵⁸⁷ ₆₄	606 ⁵⁵⁹ ₄₇	△474 (56.1%)
	足立	92 ⁷¹ ₂₁	62 ⁵⁸ ₄	59 ⁵⁵ ₄	57 ⁵⁴ ₃	54 ⁵¹ ₃	53 ⁵⁰ ₃	△39 (57.6%)
	大田	64 ⁶¹ ₃	41 ³⁹ ₂	41 ³⁸ ₃	40 ³⁹ ₁	41 ⁴⁰ ₁	47 ⁴² ₅	△17 (73.4%)
青果部	築地	127 ¹²⁰ ₇	104 ¹⁰⁴ ₀	104 ¹⁰⁴ ₀	103 ¹⁰³ ₀	103 ¹⁰³ ₀	102 ¹⁰² ₀	△25 (80.3%)
	大田	206 ¹⁷⁶ ₃₀	170 ¹⁶¹ ₉	169 ¹⁶⁰ ₉	167 ¹⁶⁰ ₇	167 ¹⁶⁰ ₇	167 ¹⁶¹ ₆	△39 (81.1%)
	豊島	28 ²⁴ ₄	11 ¹⁰ ₁	10 ¹⁰ ₀	11 ¹¹ ₀	11 ¹¹ ₀	10 ¹⁰ ₀	△18 (35.7%)
	淀橋	32 ³⁰ ₂	17 ¹⁷ ₀	15 ¹⁵ ₀	15 ¹⁵ ₀	15 ¹⁵ ₀	15 ¹⁵ ₀	△17 (46.9%)
	板橋	17 ¹⁷ ₀	10 ¹⁰ ₀	10 ¹⁰ ₀	10 ¹⁰ ₀	10 ¹⁰ ₀	10 ¹⁰ ₀	△7 (58.8%)
	世田谷	27 ²⁷ ₀	10 ¹⁰ ₀	11 ¹¹ ₀	11 ¹¹ ₀	9 ⁹ ₀	9 ⁹ ₀	△18 (33.3%)
	北足立	35 ³⁵ ₀	16 ¹⁶ ₀	16 ¹⁶ ₀	16 ¹⁶ ₀	16 ¹⁶ ₀	17 ¹⁷ ₀	△18 (48.6%)
	多摩NT	7 ⁷ ₀	4 ⁴ ₀	4 ⁴ ₀	4 ⁴ ₀	4 ⁴ ₀	4 ⁴ ₀	△3 (57.1%)
	葛西	23 ²³ ₀	11 ¹¹ ₀	10 ¹⁰ ₀	10 ¹⁰ ₀	10 ¹⁰ ₀	9 ⁹ ₀	△14 (39.1%)
花き部	北足立	6 ⁶ ₀	9 ⁹ ₀	9 ⁹ ₀	9 ⁹ ₀	9 ⁹ ₀	9 ⁹ ₀	3 (150.0%)
	大田	---	19 ¹⁹ ₀	19 ¹⁹ ₀	19 ¹⁹ ₀	18 ¹⁸ ₀	18 ¹⁸ ₀	18 -
	板橋	---	8 ⁸ ₀	7 ⁷ ₀	7 ⁷ ₀	7 ⁷ ₀	7 ⁷ ₀	7 -
	葛西	---	7 ⁷ ₀	7 ⁷ ₀	7 ⁷ ₀	7 ⁷ ₀	7 ⁷ ₀	7 -
	世田谷	---	6 ⁶ ₀	6 ⁶ ₀	6 ⁶ ₀	6 ⁶ ₀	6 ⁶ ₀	6 -
食肉部	食肉	50 ⁵⁰ ₀	28 ²⁸ ₀	28 ²⁸ ₀	26 ²⁶ ₀	26 ²⁶ ₀	26 ²⁶ ₀	△24 (52.0%)
全市場計		1,794 ^{1,400} ₃₉₄	1,244 ^{1,149} ₉₅	1,212 ^{1,122} ₉₀	1,185 ^{1,104} ₈₁	1,164 ^{1,089} ₇₅	1,122 ^{1,061} ₆₁	△672 (62.5%)

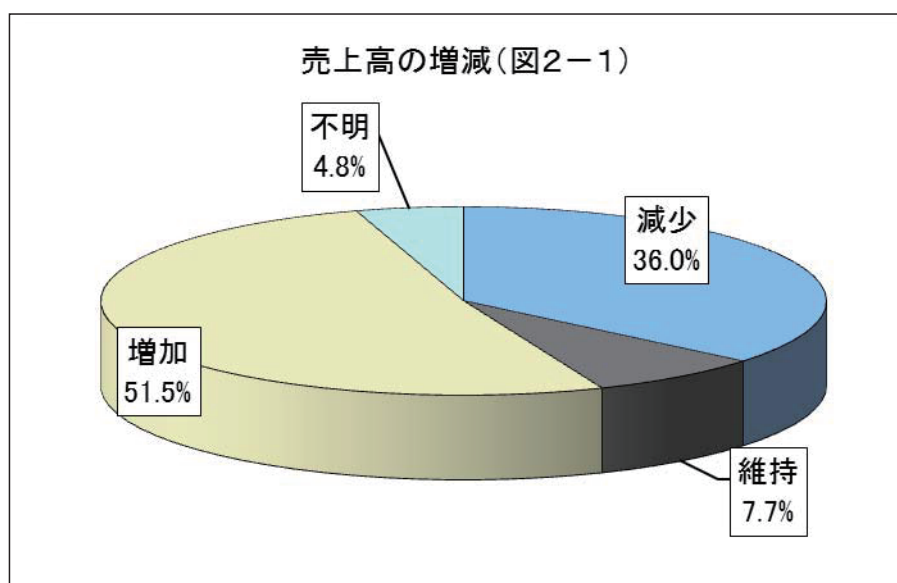
資料：各年12月末現在「業務実態調査報告書」

2 営業成績の状況

(1) 売上高の増減

仲卸業者全体のうち、約5割の仲卸業者が前期に比べ売上高が増加した。また、約3割6分の仲卸業者が売上高を減少させているが、前年に比べて減少した業者の割合は3.5ポイント減少した。

※ 前年調査 減少 39.5%、維持 8.5%、増加 49.9%、不明 2.1%



売上高の増減を部類別にみると、全ての部類で増加した業者が最も多い結果となった。

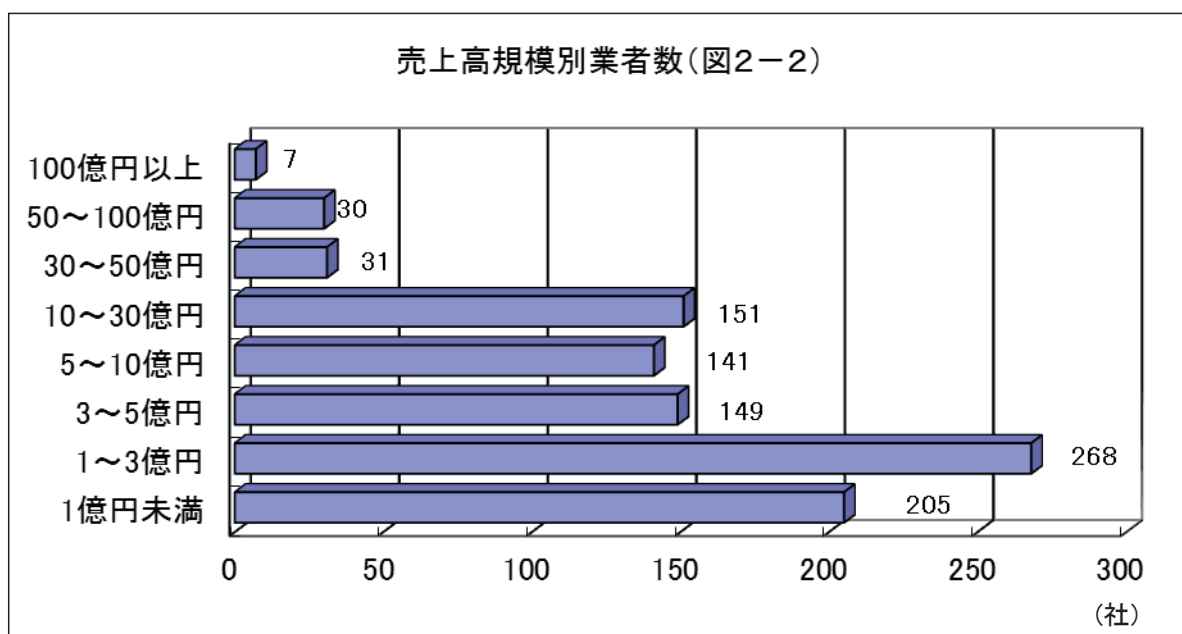
部類別・売上高の増減(表2-1)

	増加した業者	維持した業者	減少した業者	不明
全体	51.5%	7.7%	36.0%	4.8%
水産物部	47.4%	8.5%	38.1%	6.0%
青果部	56.4%	6.3%	34.6%	2.7%
花き部	56.1%	9.8%	31.7%	2.4%
食肉部	80.8%	3.8%	11.6%	3.8%

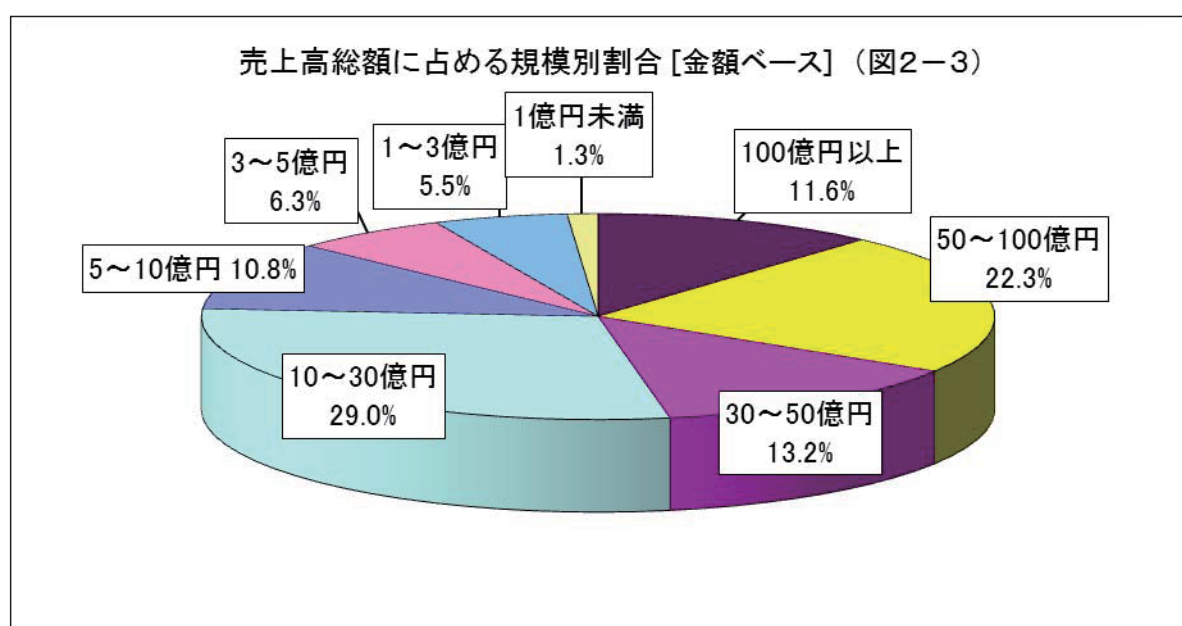
※ 維持は、前年比1%未満の増加及び減少。

(2) 売上高の規模別業者数

仲卸業者全体のうち、約半数（473社、48.2%）は、売上高が3億円未満の業者となっている。



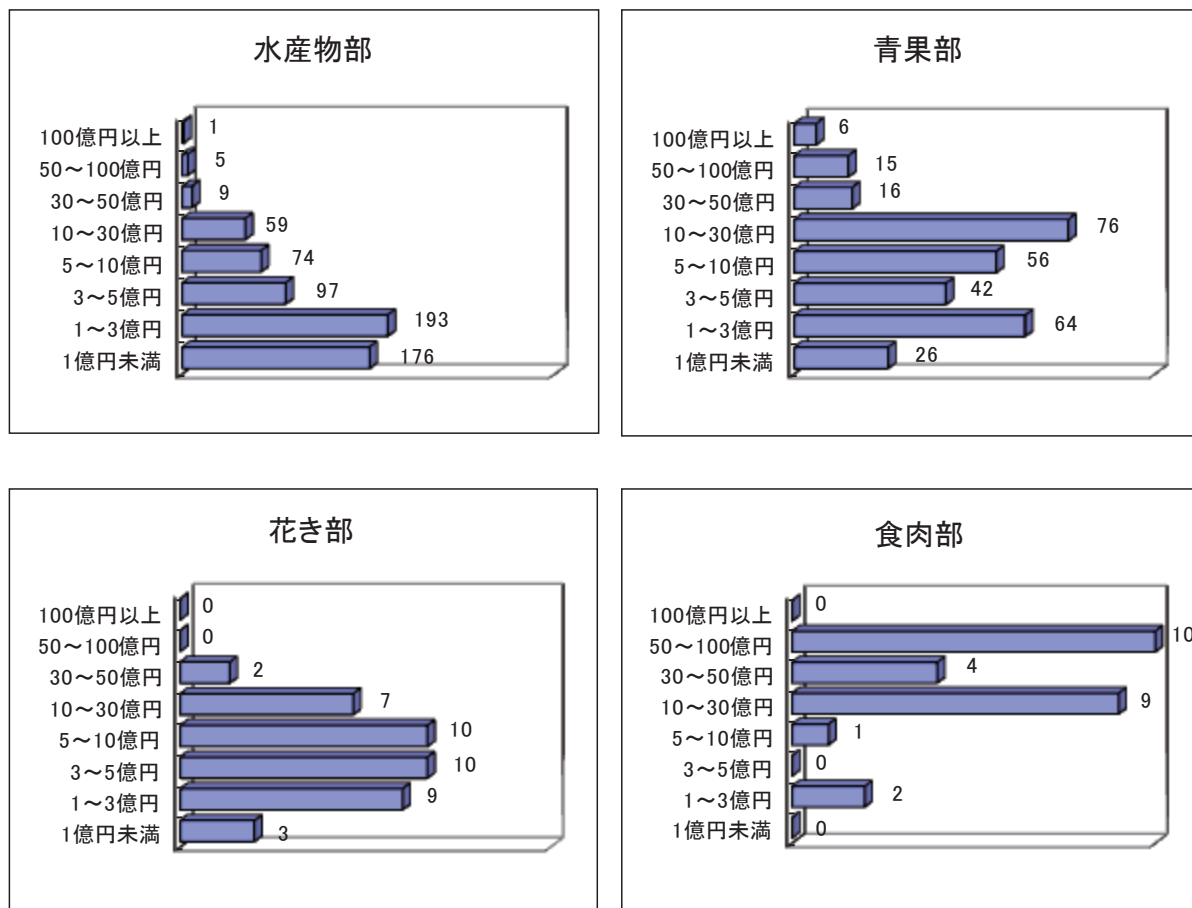
金額ベースにした売上高総額に占める規模別割合で見ると、約半数を占める3億円未満の業者のシェアは6.8%にすぎない。



(3) 売上高の規模別・部類別業者数

売上高の規模別業者数を部類別にみると、水産物部では1億円～3億円の層が、青果部では10億円～30億円の層が、花き部では3億円～5億円と5億円～10億円の層が、食肉部では50億円～100億円の層が最も多くなっている。

売上高規模別・部類別業者数（図2-4）



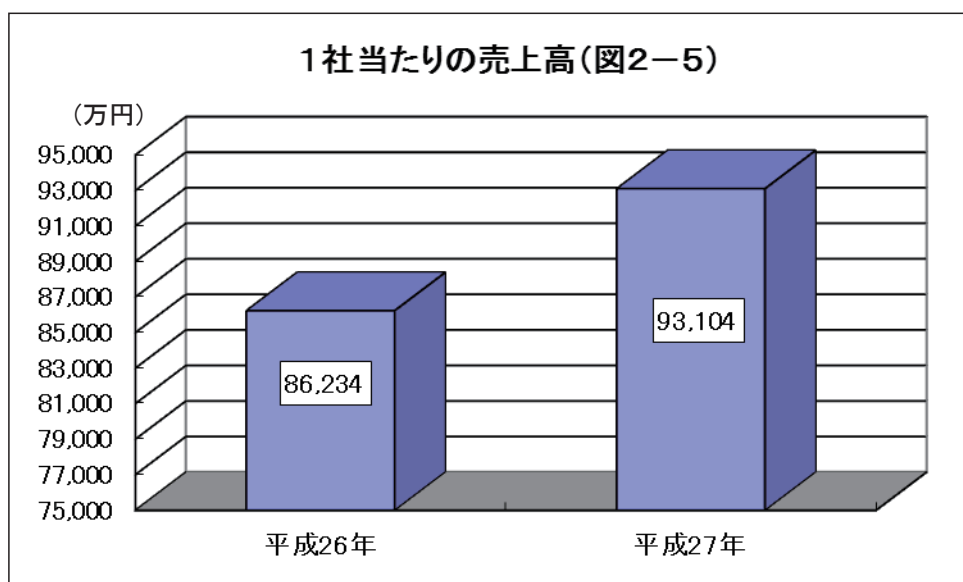
売上高規模別・部類別業者数（表2-2）

単位：社

	全 体	水 産 物 部	青 果 部	花 き 部	食 肉 部
100億円以上	7 (0.7%)	1 (0.2%)	6 (2.0%)	0 (-)	0 (-)
50～100億円	30 (3.1%)	5 (0.8%)	15 (5.0%)	0 (-)	10 (38.5%)
30～50億円	31 (3.2%)	9 (1.5%)	16 (5.3%)	2 (4.9%)	4 (15.4%)
10～30億円	151 (15.3%)	59 (9.6%)	76 (25.2%)	7 (17.0%)	9 (34.6%)
5～10億円	141 (14.3%)	74 (12.0%)	56 (18.6%)	10 (24.4%)	1 (3.8%)
3～5億円	149 (15.2%)	97 (15.8%)	42 (14.0%)	10 (24.4%)	0 (-)
1～3億円	268 (27.3%)	193 (31.4%)	64 (21.3%)	9 (22.0%)	2 (7.7%)
1億円未満	205 (20.9%)	176 (28.7%)	26 (8.6%)	3 (7.3%)	0 (-)
合 計	982	614	301	41	26

(4) 1社当たりの売上高

仲卸業者全体の1社当たりの売上高は、前年の8億6,234万円から9億3,104万円と、6,870万円(8.0%)増加した。



部類別にみると、前年に比べ全ての部類で増加した。

1社当たりの売上高 (表2-3)

	平成26年	平成27年	増減率
全体	86,234 万円	93,104 万円	108.0 %
水産物部	46,273 万円	52,163 万円	112.7 %
青果部	147,218 万円	152,442 万円	103.5 %
花き部	77,092 万円	80,416 万円	104.3 %
食肉部	342,056 万円	393,001 万円	114.9 %

(5) 売上総利益率の変化

売上総利益率（いわゆる粗利益率）は、全体では前年に比べ0.15%下降した。部類別にみると、青果部では上昇し、その他の部類では下降した。

売上総利益率（表2-4）

	平成26年	平成27年
全体	12.71%	12.56%
水産物部	14.77%	14.30%
青果部	12.07%	12.27%
花き部	17.34%	17.01%
食肉部	7.40%	7.00%

売上総利益率が上昇した業者数と下降した業者数の割合をみると、全体では下降した業者が上昇した業者を上回った。部類別にみると、水産物部、食肉部では下降した業者が半数を超えた。その一方で、青果部、花き部では上昇した業者が半数を超えた。

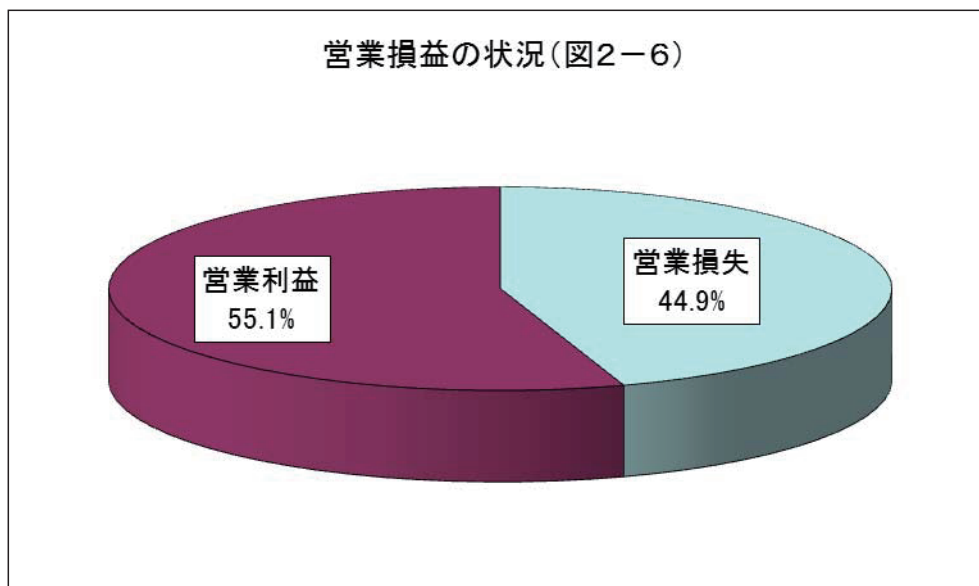
売上総利益率の変化（表2-5）

	上昇した業者	下降した業者	不明
全体	43.6%	51.6%	4.8%
水産物部	39.3%	54.7%	6.0%
青果部	50.5%	46.8%	2.7%
花き部	63.4%	34.2%	2.4%
食肉部	34.7%	61.5%	3.8%

(6) 営業損益の状況

営業利益(黒字)を計上した業者の割合が55.1%、営業損失(赤字)を計上した業者の割合が44.9%と、前年に比べ、黒字となった業者の割合が増加した。

※ 前年調査では、黒字：赤字 = 51.8%：48.2%



全ての部類で半数以上の業者が黒字となった。

営業損益の状況 (表2-6)

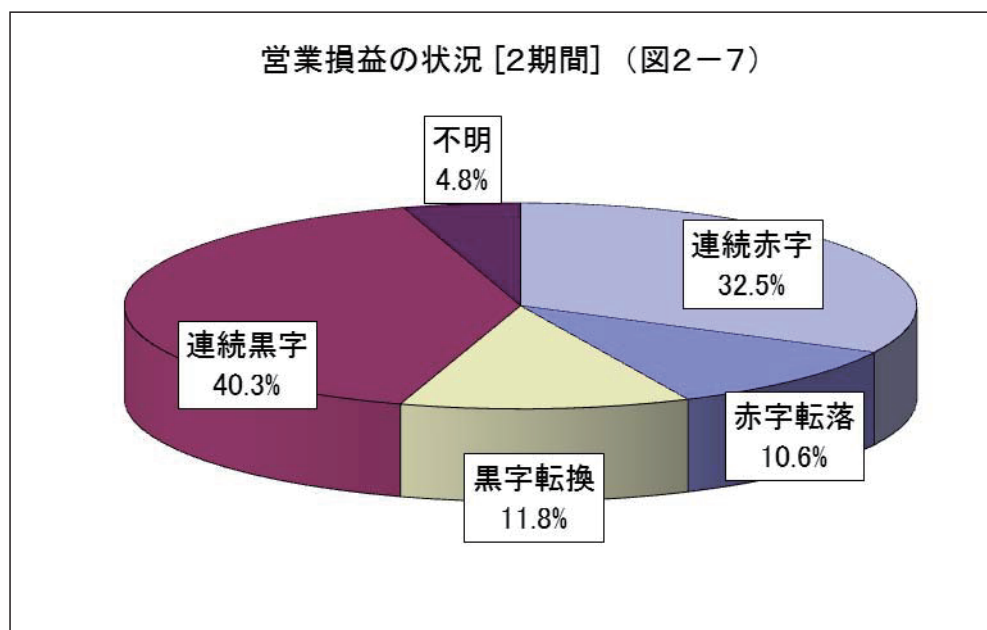
() 内は前年調査の数値

	営業利益 [黒字業者]	営業損失 [赤字業者]
全 体	55.1 % (51.8%)	44.9 % (48.2%)
水産物部	52.0 % (50.0%)	48.0 % (50.0%)
青果部	59.1 % (52.8%)	40.9 % (47.2%)
花き部	65.9 % (59.5%)	34.1 % (40.5%)
食肉部	65.4 % (72.0%)	34.6 % (28.0%)

(7) 営業損益の状況 (2期間)

営業損益が2期連続して黒字計上となった業者は40.3%、2期連続して赤字計上となった業者は32.5%となった。黒字に転換した業者は11.8%、赤字に転落した業者は10.6%となった。

※ 前年調査 連続黒字38.8%、連続赤字35.2%、黒字転換12.4%、赤字転落11.5%



部類別にみると、2期連続して黒字となった業者の割合は、食肉部が最も多く65.5%であった。また、黒字に転換した業者の割合、赤字に転落した業者の割合は、ともに花き部が最も多くなった。2期連続して赤字となった業者の割合は、水産物部が最も多くなった。

営業損益の状況 (2期間) (表2-7)

()内は前年調査の数値

	連続黒字業者	黒字転換業者	赤字転落業者	連続赤字業者	不明
全体	40.3% (38.8%)	11.8% (12.4%)	10.6% (11.5%)	32.5% (35.2%)	4.8% (2.1%)
水産物部	36.6% (37.3%)	11.6% (12.1%)	12.1% (12.1%)	33.7% (36.4%)	6.0% (2.1%)
青果部	45.2% (41.1%)	12.3% (11.0%)	7.6% (10.7%)	32.2% (34.6%)	2.7% (2.6%)
花き部	44.0% (42.8%)	19.5% (16.7%)	14.6% (14.3%)	19.5% (26.2%)	2.4% (0.0%)
食肉部	65.5% (40.0%)	0.0% (32.0%)	3.8% (4.0%)	26.9% (24.0%)	3.8% (0.0%)

(8) 営業利益率の変化

営業利益率は、全体としては前年に比べ上昇した。部類ごとにみると、花き部は若干下降したが、その他の部類は上昇した。食肉部は、マイナスからプラスに転換した。

営業利益率（表 2 - 8）

	平成 26 年	平成 27 年
全 体	0.38 %	0.57 %
水産物部	0.00 %	0.22 %
青果部	0.69 %	0.89 %
花き部	0.57 %	0.56 %
食肉部	△0.07 %	0.21 %

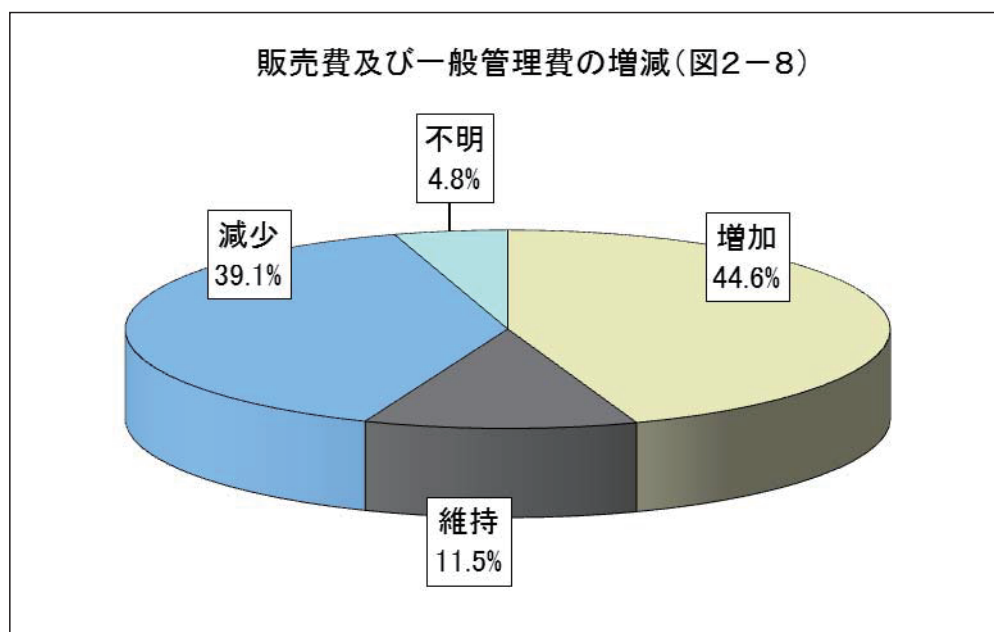
営業利益率が上昇した業者数と下降した業者数の割合をみると、水産物部では下降した業者が上昇した業者を上回り、青果部及び食肉部では上昇した業者が下降した業者を上回った。食肉部では上昇した業者が半数を超えた。花き部では上昇した業者と下降した業者が同数であった。

営業利益率の変化（表 2 - 9）

	上昇した業者	下降した業者	不明
全 体	47.7 %	47.5 %	4.8 %
水産物部	46.3 %	47.7 %	6.0 %
青果部	48.8 %	48.5 %	2.7 %
花き部	48.8 %	48.8 %	2.4 %
食肉部	65.4 %	30.8 %	3.8 %

(9) 販売費及び一般管理費の増減

販売費及び一般管理費（以下、「販管費」）が減少した業者は39.1%であり、増加した業者は44.6%となった。



水産物部では、販管費が増加した業者と減少した業者の割合は同数であった。その他の部類では、増加した業者が減少した業者を上回った。

販売費及び一般管理費の増減（表2-10）

	増加した業者	維持した業者	減少した業者	不明
全体	44.6 %	11.5 %	39.1 %	4.8 %
水産物部	41.2 %	11.6 %	41.2 %	6.0 %
青果部	51.1 %	11.3 %	34.9 %	2.7 %
花き部	46.3 %	9.8 %	41.5 %	2.4 %
食肉部	42.3 %	15.4 %	38.5 %	3.8 %

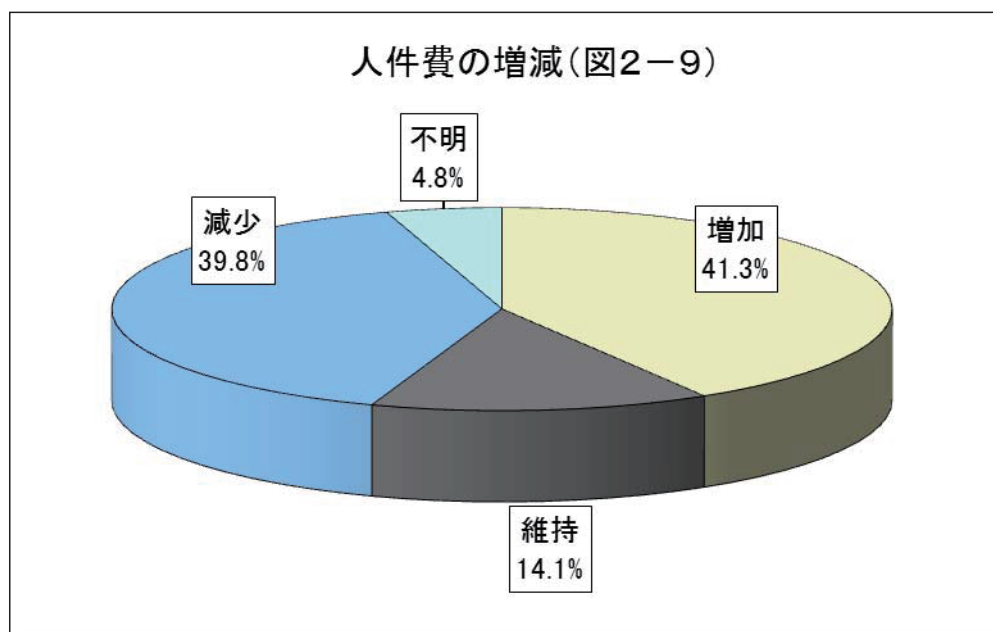
※ 維持は、前年比1%未満の増加及び減少。

(10) 人件費の増減

販管費の大半を占める人件費（※）が減少した業者は39.8%、増加した業者は41.3%、維持した業者は14.1%となり、増加した業者が減少した業者を上回った。

※ 人件費とは、役員報酬、給与手当、福利厚生費、退職共済掛金など

※ 前年調査 減少42.6%、増加39.7%、維持15.6%、不明2.1%



部類別にみると、青果部、花き部、食肉部は増加した業者が減少した業者を上回り、水産物部は減少した業者が増加した業者を上回った。

人件費の増減（表2-11）

	増加した業者	維持した業者	減少した業者	不明
全体	41.3%	14.1%	39.8%	4.8%
水産物部	37.8%	14.7%	41.5%	6.0%
青果部	46.8%	13.3%	37.2%	2.7%
花き部	51.2%	9.8%	36.6%	2.4%
食肉部	46.2%	15.4%	34.6%	3.8%

※ 維持は、前年比1%未満の増加及び減少。

(11) 人件費比率の変化

売上高対人件費比率は、全部類で下降した。

売上高対人件費比率（表2-12）

	平成26年	平成27年
全体	6.59%	6.28%
水産物部	8.74%	8.08%
青果部	5.73%	5.64%
花き部	9.29%	9.24%
食肉部	2.95%	2.54%

売上総利益対人件費比率は、全体では前年に比べ下降した。部類別にみると、水産物部、青果部、食肉部では下降し、花き部では上昇した。

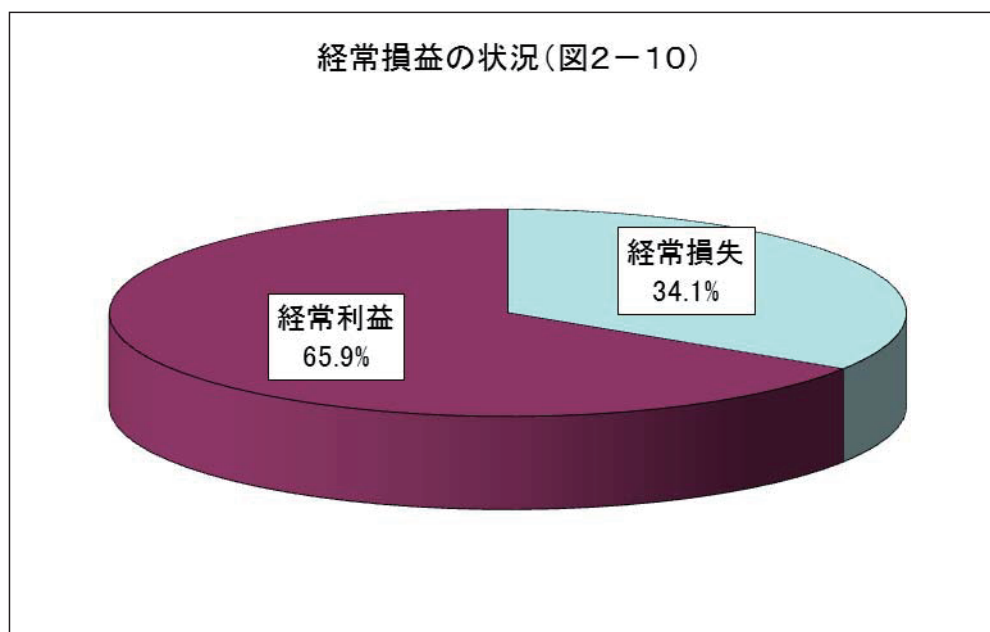
売上総利益対人件費比率（表2-13）

	平成26年	平成27年
全体	51.88%	49.98%
水産物部	59.18%	56.49%
青果部	47.44%	46.00%
花き部	53.57%	54.28%
食肉部	39.89%	36.25%

(12) 経常損益の状況

経常利益(黒字)を計上した業者の割合が65.9%、経常損失(赤字)を計上した業者の割合が34.1%と、前年に比べ黒字業者の割合が3.1ポイント増加した。

※ 前年調査では、黒字：赤字 = 62.8%：37.2%



前年と比較すると、全ての部類で黒字業者の割合が増加した。

経常損益の状況(表2-14)

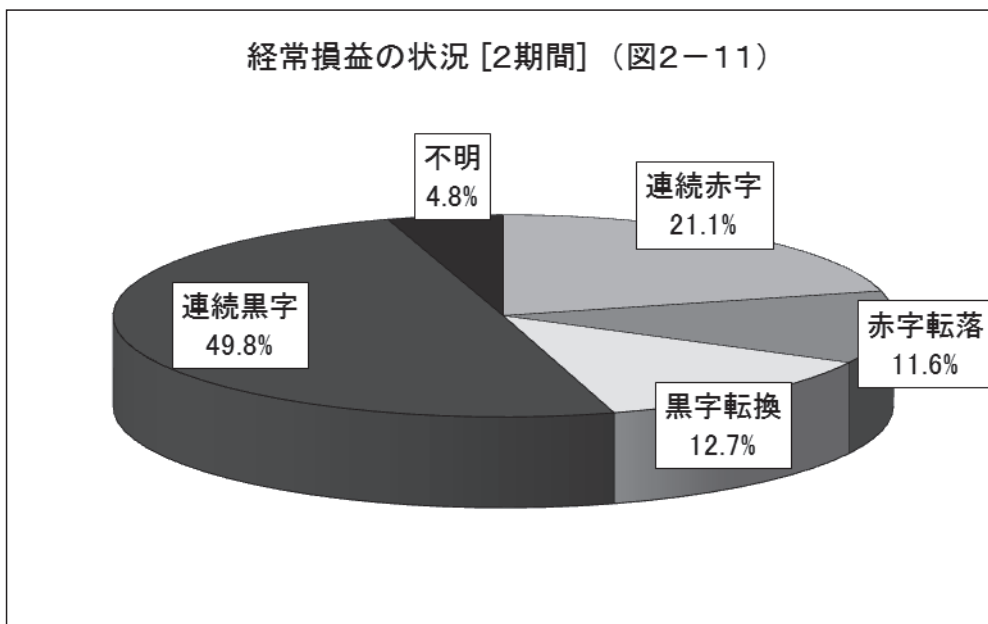
() 内は前年調査の数値

	経常利益 [黒字業者]	経常損失 [赤字業者]
全体	65.9% (62.8%)	34.1% (37.2%)
水産物部	61.6% (58.5%)	38.4% (41.5%)
青果部	73.1% (70.6%)	26.9% (29.4%)
花き部	70.7% (64.3%)	29.3% (35.7%)
食肉部	76.9% (72.0%)	23.1% (28.0%)

(13) 経常損益の状況 (2期間)

経常損益が2期連続して黒字計上となった業者は49.8%となり、前年と比べ増加した。一方、2期連続して赤字計上となった業者は21.1%となり、前年に比べると減少した。また、黒字に転換した業者の割合が12.7%、赤字に転落した業者の割合が11.6%となった。

※ 前年調査 連続黒字49.1%、連続赤字24.0%、黒字転換12.7%、赤字転落12.1%



部類別にみると、連続黒字業者の割合は青果部、食肉部では5割を超えたが、水産物部、花き部では5割に届かなかった。

経常損益の状況 (2期間) (表2-15)

() 内は前年調査の数値

	連続黒字業者	黒字転換業者	赤字転落業者	連続赤字業者	不明
全体	49.8% (49.1%)	12.7% (12.7%)	11.6% (12.1%)	21.1% (24.0%)	4.8% (2.1%)
水産物部	44.9% (45.9%)	12.4% (11.7%)	11.9% (13.3%)	24.8% (27.0%)	6.0% (2.1%)
青果部	58.7% (55.1%)	12.3% (13.9%)	11.0% (10.0%)	15.3% (18.4%)	2.7% (2.6%)
花き部	48.9% (50.0%)	19.5% (14.3%)	14.6% (16.7%)	14.6% (19.0%)	2.4% (0.0%)
食肉部	61.6% (52.0%)	15.4% (20.0%)	7.7% (0.0%)	11.5% (28.0%)	3.8% (0.0%)

(14) 経常利益率の変化

経常利益率は、全体では0.79%と前年を上回った。部類ごとにみると、花き部では下降したが、その他の部類では上昇した。

経常利益率（表2-16）

	平成26年	平成27年
全体	0.68%	0.79%
水産物部	0.40%	0.60%
青果部	0.97%	1.06%
花き部	0.55%	0.42%
食肉部	0.07%	0.26%

経常利益率が上昇した業者数と下降した業者数の割合をみると、水産物部では下降した業者が上昇した業者を上回り、青果部及び食肉部では上昇した業者が下降した業者を上回った。食肉部では上昇した業者が7割を超えた。花き部では上昇した業者と下降した業者が同数であった。

経常利益率の変化（表2-17）

	上昇した業者	下降した業者	不明
全体	47.7%	47.5%	4.8%
水産物部	45.0%	49.0%	6.0%
青果部	50.5%	46.8%	2.7%
花き部	48.8%	48.8%	2.4%
食肉部	76.9%	19.3%	3.8%

(15) 従事員1人当たり売上高

従事員1人当たり売上高は、水産物部と食肉部で増加し、花き部と青果部で減少した。

従事員1人当たり売上高(表2-18)

	平成26年	平成27年
全体	8,060 万円	8,321 万円
水産物部	5,819 万円	6,299 万円
青果部	9,829 万円	9,715 万円
花き部	4,840 万円	4,541 万円
食肉部	19,704 万円	22,507 万円

従事員1人当たり売上高が増加した業者数と減少した業者数の割合をみると、水産物部、青果部、食肉部では増加した業者が上回ったが、花き部では減少した業者が上回った。

従事員1人当たり売上高の増減(表2-19)

	増加した業者	減少した業者	不明
全体	51.6 %	43.4 %	5.0 %
水産物部	49.7 %	44.1 %	6.2 %
青果部	54.9 %	42.1 %	3.0 %
花き部	41.5 %	56.1 %	2.4 %
食肉部	76.9 %	19.3 %	3.8 %

(16) 従事員1人当たり売上総利益

従事員1人当たり売上総利益は、花き部で減少し、その他の部類では増加した。

従事員1人当たり売上総利益(表2-20)

	平成26年	平成27年
全体	1,024 万円	1,045 万円
水産物部	859 万円	900 万円
青果部	1,186 万円	1,192 万円
花き部	839 万円	773 万円
食肉部	1,457 万円	1,577 万円

従事員1人当たり売上総利益が増加した業者数と減少した業者数の割合をみると、青果部と食肉部では増加した業者が上回り、水産物部と花き部では減少した業者が上回った。

従事員1人当たり売上総利益の増減(表2-21)

	増加した業者	減少した業者	不明
全体	47.8 %	47.2 %	5.0 %
水産物部	45.4 %	48.4 %	6.2 %
青果部	50.8 %	46.2 %	3.0 %
花き部	43.9 %	53.7 %	2.4 %
食肉部	73.1 %	23.1 %	3.8 %

(17) 従事員1人当たり人件費

従事員1人当たり人件費は、水産物部では前年と同額であったが、その他の部類では減少した。

従事員1人当たり人件費(表2-22)

	平成26年	平成27年
全体	531万円	522万円
水産物部	509万円	509万円
青果部	563万円	548万円
花き部	449万円	419万円
食肉部	581万円	571万円

従事員1人当たり人件費が増加した業者数と減少した業者数の割合をみると、水産物部では減少した業者が上回り、花き部及び食肉部では増加した業者が上回った。青果部は同数であった。

従事員1人当たり人件費の増減(表2-23)

	増加した業者	減少した業者	不明
全体	45.8%	49.2%	5.0%
水産物部	43.6%	50.2%	6.2%
青果部	48.5%	48.5%	3.0%
花き部	53.7%	43.9%	2.4%
食肉部	53.8%	42.4%	3.8%

3 財務内容の状況

(1) 流動比率の変化

短期的な支払能力を示す流動比率は、全部類で上昇した。

流動比率（表 3 - 1）

	平成 26 年	平成 27 年
全 体	165.77 %	172.67 %
水産物部	147.38 %	153.82 %
青果部	181.95 %	191.82 %
花き部	156.98 %	159.38 %
食肉部	189.28 %	194.52 %

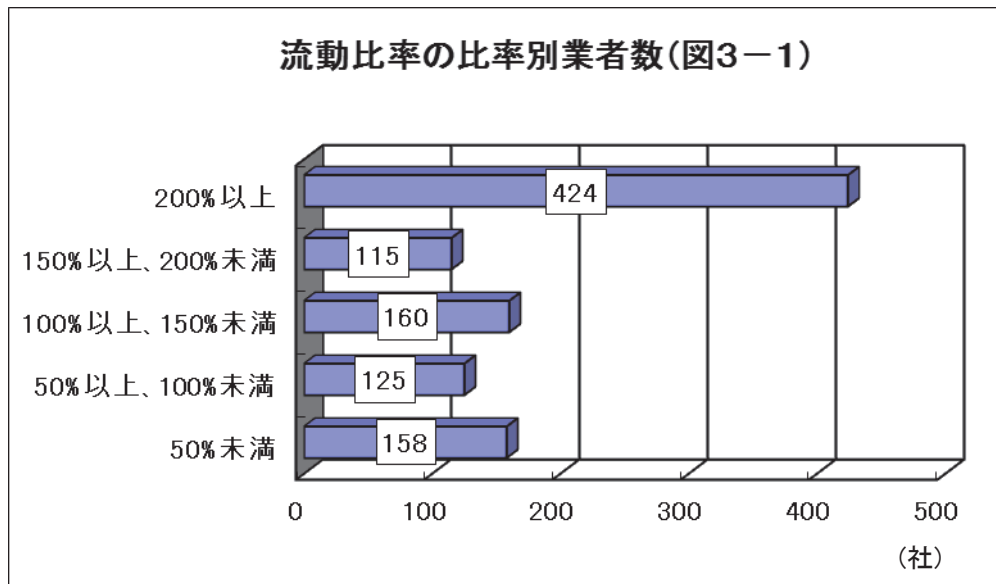
流動比率が上昇した業者数と下降した業者数の割合をみると、全部類で下降した業者が上昇した業者を上回った。

流動比率の変化（表 3 - 2）

	上昇した業者	下降した業者	不明
全 体	42.1 %	53.1 %	4.8 %
水産物部	39.4 %	54.6 %	6.0 %
青果部	47.5 %	49.8 %	2.7 %
花き部	43.9 %	53.7 %	2.4 %
食肉部	38.5 %	57.7 %	3.8 %

(2) 流動比率の比率別業者数

流動比率が200%以上の業者は424社であった。一方で、100%未満の業者は283社であった。



部類別にみると、100%未満の業者は、水産物部が205社(33.4%)、青果部が64社(21.3%)、花き部が11社(26.8%)、食肉部が3社(11.5%)となっており、水産物部の割合が高かった。

流動比率の比率別業者数 (表3-3)

単位：社

	50% 未満	50% 以上 100% 未満	100% 以上 150% 未満	150% 以上 200% 未満	200% 以上
全 体	158 (16.1%)	125 (12.7%)	160 (16.3%)	115 (11.7%)	424 (43.2%)
水産物部	134 (21.8%)	71 (11.6%)	97 (15.8%)	63 (10.3%)	249 (40.5%)
青果部	21 (7.0%)	43 (14.3%)	47 (15.6%)	40 (13.3%)	150 (49.8%)
花き部	3 (7.3%)	8 (19.5%)	10 (24.4%)	8 (19.5%)	12 (29.3%)
食肉部	0 (0.0%)	3 (11.5%)	6 (23.1%)	4 (15.4%)	13 (50.0%)

(3) 売掛債権回転日数の増減

販売代金の回収期間を示す売掛債権回転日数は、全体としては前年に比べ長くなった。また、部類別にみると、青果部と食肉部では短くなり、水産物部と花き部では長くなった。

売掛債権回転日数（表3-4）

	平成26年	平成27年
全体	22.18日	22.77日
水産物部	27.37日	28.19日
青果部	15.93日	15.90日
花き部	40.17日	40.51日
食肉部	31.19日	30.94日

売掛債権回転日数が長くなった業者数と短くなった業者数の割合をみると、食肉部では長くなった業者が多く、水産物部及び青果部では短くなった業者が多かった。花き部は同数であった。

売掛債権回転日数の増減（表3-5）

	長くなった業者	短くなった業者	不明
全体	46.1%	49.1%	4.8%
水産物部	45.1%	48.9%	6.0%
青果部	46.5%	50.8%	2.7%
花き部	48.8%	48.8%	2.4%
食肉部	61.5%	34.7%	3.8%

(4) 買掛債務回転日数の増減

仕入代金の支払期間を示す買掛債務回転日数は、全体としては前年に比べ短くなった。また、部類別にみると、青果部では長くなり、その他の部類では短くなった。

買掛債務回転日数（表 3－6）

	平成 26 年	平成 27 年
全 体	13.65 日	13.43 日
水産物部	18.11 日	17.00 日
青果部	10.43 日	10.61 日
花き部	30.95 日	30.55 日
食肉部	10.27 日	10.12 日

買掛債務回転日数が長くなった業者数と短くなった業者数の割合をみると、水産物部及び花き部では短くなった業者が多く、青果部及び食肉部では長くなった業者が多かった。

買掛債務回転日数の増減（表 3－7）

	長くなった業者	短くなった業者	不明
全 体	46.1 %	49.1 %	4.8 %
水産物部	45.0 %	49.0 %	6.0 %
青果部	49.1 %	48.2 %	2.7 %
花き部	39.1 %	58.5 %	2.4 %
食肉部	50.0 %	46.2 %	3.8 %

(5) 借入金比率の変化

借入金比率は、食肉部では上昇し、その他の部類では下降しており、全体としては下降した。

借入金比率（表 3－8）

	平成 26 年	平成 27 年
全 体	51.67 %	49.96 %
水産物部	63.07 %	60.59 %
青果部	40.57 %	37.30 %
花き部	43.85 %	42.75 %
食肉部	53.96 %	56.82 %

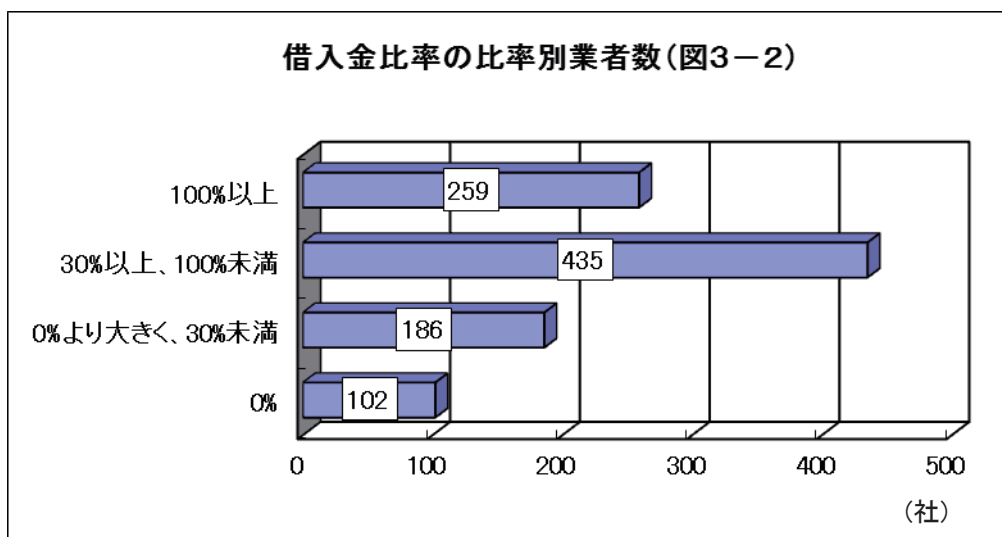
借入金比率が上昇した業者数と下降した業者数の割合をみると、全ての部類で下降した業者が上昇した業者を上回った。

借入金比率の変化（表 3－9）

	上昇した業者	下降した業者	不明
全 体	37.0 %	58.2 %	4.8 %
水産物部	39.4 %	54.6 %	6.0 %
青果部	31.2 %	66.1 %	2.7 %
花き部	39.0 %	58.6 %	2.4 %
食肉部	42.4 %	53.8 %	3.8 %

(6) 借入金比率の比率別業者数

借入金比率別にみると、無借金経営（借入金比率0%）の業者が102社（10.4%）あった一方、借入金比率100%以上の業者が259社（26.4%）あった。



部類別にみると、借入金比率が100%以上の業者の割合は食肉部では0%であったが、その他の部類では1割以上となり、水産物部では3割を超えた。

借入金比率の比率別業者数（表3-10）

単位：社

	0%	0%より大きく 30%未満	30%以上 100%未満	100%以上
全体	102 (10.4%)	186 (18.9%)	435 (44.3%)	259 (26.4%)
水産物部	43 (7.0%)	104 (16.9%)	270 (44.0%)	197 (32.1%)
青果部	56 (18.6%)	69 (22.9%)	119 (39.6%)	57 (18.9%)
花き部	1 (2.4%)	13 (31.7%)	22 (53.7%)	5 (12.2%)
食肉部	2 (7.7%)	0 (0.0%)	24 (92.3%)	0 (0.0%)

(7) 自己資本比率の変化

長期的な財務の安全性を判断する自己資本比率は、食肉部では下降したが、その他の部類では上昇した。

自己資本比率（表3-11）

	平成26年	平成27年
全体	24.66%	26.02%
水産物部	13.23%	15.56%
青果部	36.37%	38.74%
花き部	22.04%	22.33%
食肉部	24.67%	22.71%

自己資本比率が上昇した業者数と下降した業者数の割合をみると、水産物部では上昇した業者が下降した業者をやや上回った。青果部及び花き部では上昇した業者が半数を超えた。食肉部では下降した業者が半数を超えた。

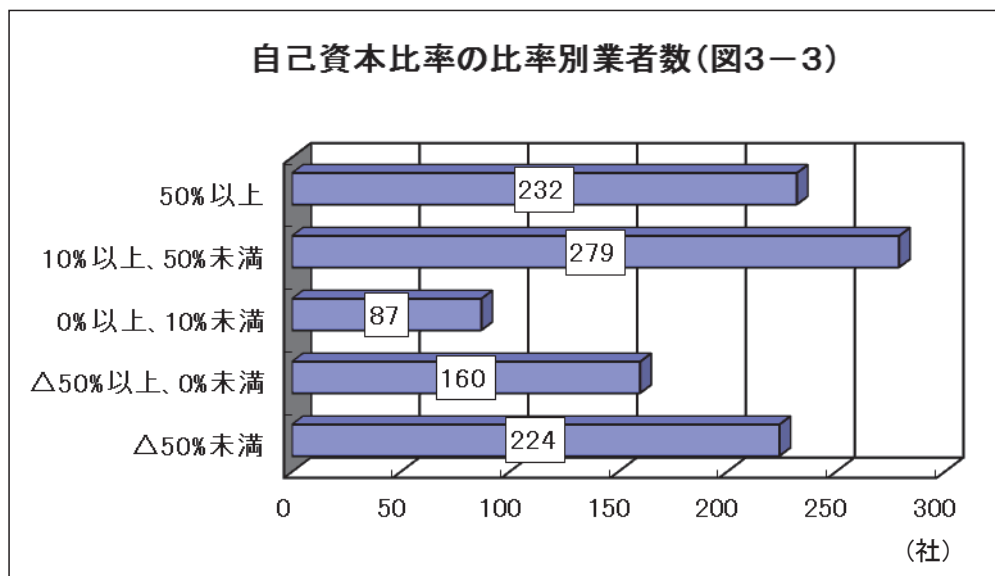
自己資本比率の変化（表3-12）

	上昇した業者	下降した業者	不明
全体	50.1%	45.1%	4.8%
水産物部	47.1%	46.9%	6.0%
青果部	57.5%	39.8%	2.7%
花き部	51.2%	46.4%	2.4%
食肉部	34.7%	61.5%	3.8%

(8) 自己資本比率の比率別業者数

自己資本比率が50%以上である業者が、全体では232社(23.6%)あった。一方で、マイナスの業者が384社(39.1%)あり、全体の4割近い業者が債務超過となった。

※前年調査 50%以上 235社、10~50% 260社、0~10% 92社、
△50~0% 168社、~△50% 243社



自己資本比率の比率別業者数を部類別にみると、水産物部では△50%未満の層が最も多く、青果部では50%以上の層が最も多く、花き部及び食肉部では10%以上50%未満の層が最も多かった。

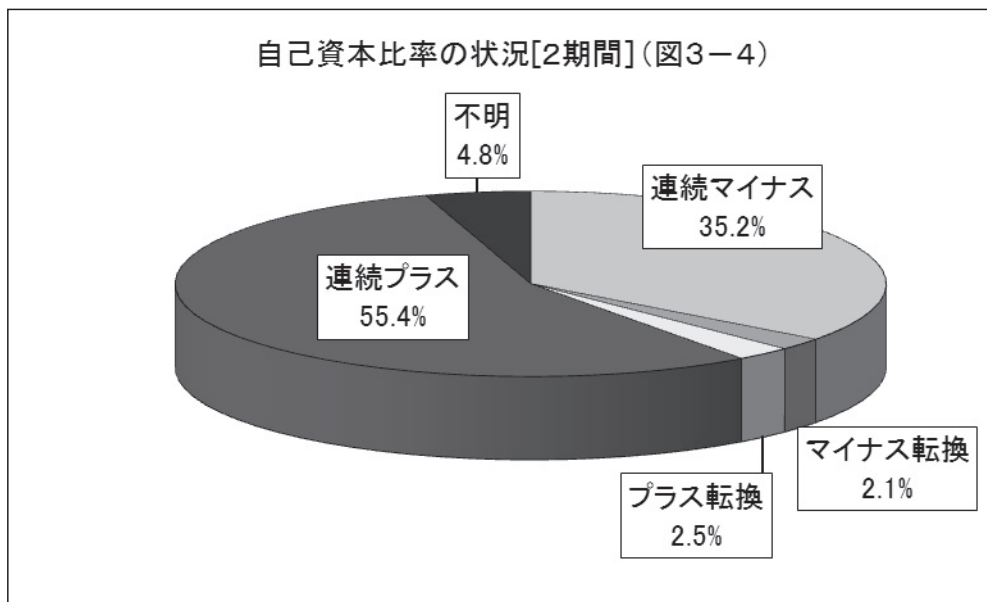
自己資本比率の比率別業者数(表3-13)

単位：社

	△50% 未満	△50% 以上 0% 未満	0% 以上 10% 未満	10% 以上 50% 未満	50% 以上
全 体	224 (22.8%)	160 (16.3%)	87 (8.9%)	279 (28.4%)	232 (23.6%)
水産物部	171 (27.8%)	104 (16.9%)	54 (8.8%)	160 (26.1%)	125 (20.4%)
青果部	47 (15.6%)	42 (14.0%)	29 (9.6%)	85 (28.2%)	98 (32.6%)
花き部	6 (14.6%)	12 (29.3%)	1 (2.4%)	14 (34.2%)	8 (19.5%)
食肉部	0 (0.0%)	2 (7.7%)	3 (11.5%)	20 (77.0%)	1 (3.8%)

(9) 自己資本比率の状況（2期間）

自己資本比率が2期連続してプラスとなった業者は55.4%であった。一方で、2期連続してマイナスの業者は35.2%となった。また、プラスに転換した業者が2.5%、マイナスに転換した業者が2.1%となった。



部類別にみると、すべての部類で2期連続してプラスとなった業者が最も多かった。しかし、水産物部では連続してマイナスとなった業者も4割となった。

自己資本比率の状況（2期間）（表3-14）

単位：社

	連続プラス業者	プラス転換業者	マイナス転換業者	連続マイナス業者	不明
全体	543 (55.4%)	25 (2.5%)	21 (2.1%)	346 (35.2%)	47 (4.8%)
水産物部	300 (48.9%)	16 (2.6%)	11 (1.8%)	250 (40.7%)	37 (6.0%)
青果部	198 (65.7%)	9 (3.0%)	5 (1.7%)	81 (26.9%)	8 (2.7%)
花き部	22 (53.7%)	0 (0.0%)	5 (12.2%)	13 (31.7%)	1 (2.4%)
食肉部	23 (88.5%)	0 (0.0%)	0 (0.0%)	2 (7.7%)	1 (3.8%)

(10) 財務基準抵触業者数

東京都中央卸売市場条例第102条第3項及び同施行規則第82条の2に基づく仲卸業者の財務基準に抵触する業者数は、次のとおりである。

いずれかの財務基準に抵触する業者の割合は全体で55.0%と、前年(57.4%)に比べて減少したものの、依然として高い割合となっている。

財務基準	
(1) 流動比率	100%を下回ること
(2) 自己資本比率	10%を下回ること
(3) 3期連続して経常損失が生じること	
以上のいずれかに該当した場合	

財務基準抵触業者数 (表3-15)

	財務基準 抵触業者	財 務 基 準			全ての基準 に抵触	調査対象 業者(※)
		流動比率 100%未満	自己資本比率 10%未満	3期連続 経常損失		
全 体	503 業者 ^[55.0%] (548 業者)	263 業者 (290 業者)	436 業者 (479 業者)	144 業者 (172 業者)	67 業者 (89 業者)	915 業者 (954 業者)
水産物部	346 業者 ^[61.2%] (373 業者)	190 業者 (209 業者)	300 業者 (332 業者)	107 業者 (126 業者)	50 業者 (66 業者)	565 業者 (593 業者)
青果部	130 業者 ^[45.6%] (145 業者)	60 業者 (68 業者)	113 業者 (123 業者)	31 業者 (36 業者)	15 業者 (18 業者)	285 業者 (294 業者)
花き部	20 業者 ^[50.0%] (22 業者)	11 業者 (10 業者)	19 業者 (20 業者)	3 業者 (5 業者)	2 業者 (4 業者)	40 業者 (42 業者)
食肉部	7 業者 ^[28.0%] (8 業者)	2 業者 (3 業者)	4 業者 (4 業者)	3 業者 (5 業者)	0 業者 (1 業者)	25 業者 (25 業者)

※ 平成25、26、27年の3期連続して事業報告書が提出された業者。

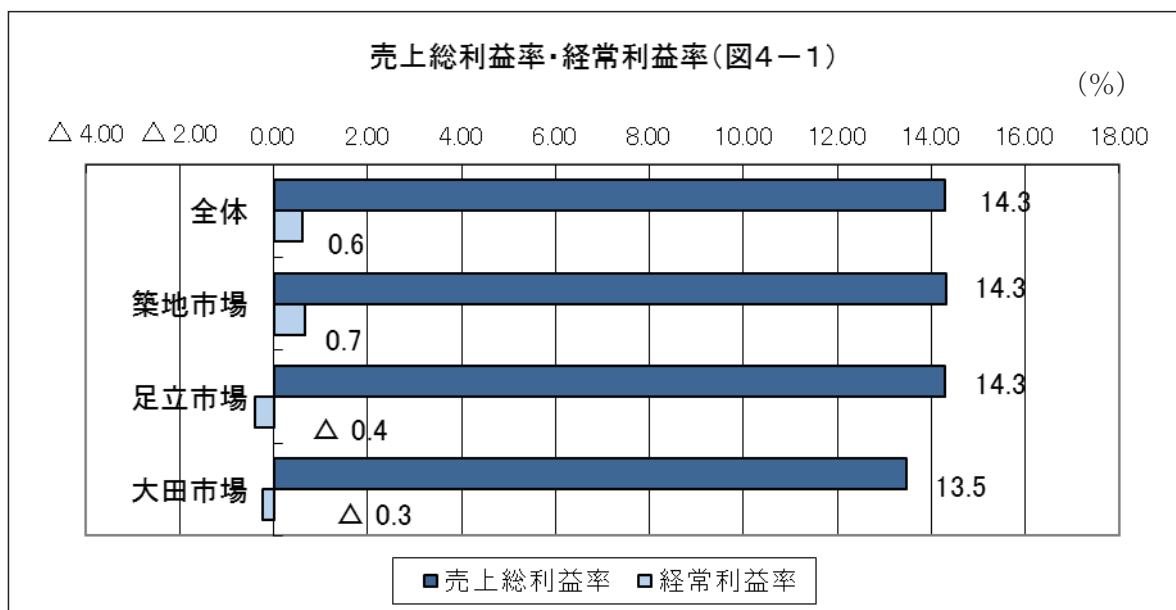
[]内パーセンテージは全体又は部類ごとの調査対象業者に占める財務基準抵触業者の割合
下段 ()内は前年の調査結果

4 各部類別・市場別の状況

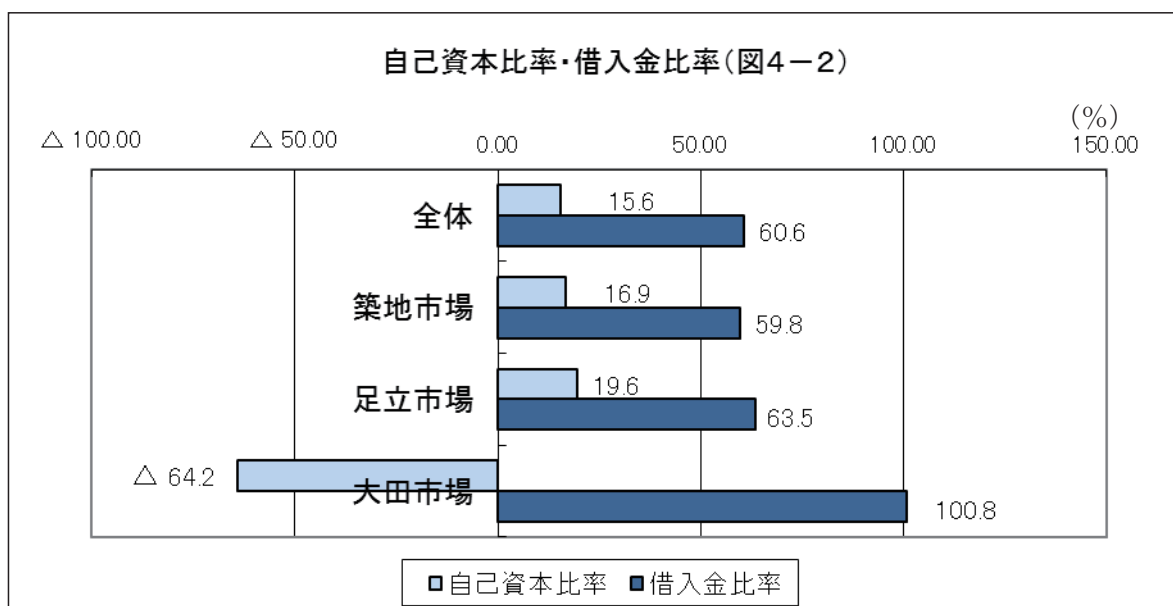
—平成27年集計業者—

(1) 水産物部

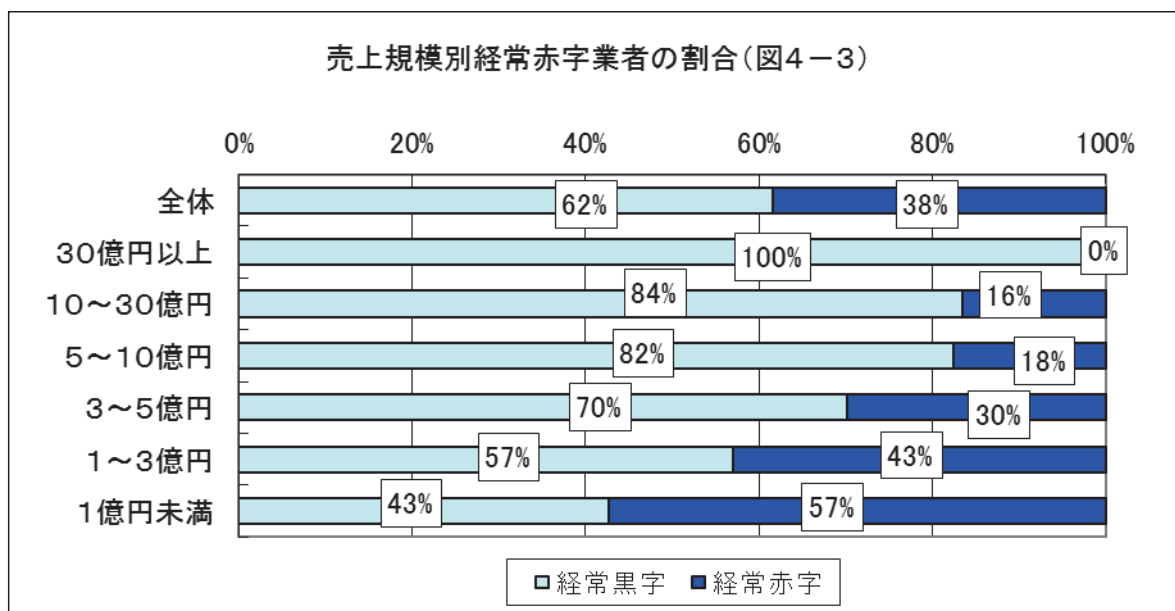
売上総利益率は、全体としては前年（14.8%）を下回った。また、経常利益率は、全体としては前年（0.4%）を上回った。



自己資本比率は、全体としては前年（13.2%）を上回った。また、借入金比率は、各市場とも高く、特に大田市場は100.8%となった。



經常赤字業者の割合を売上規模別にみると、売上高1億円未満で57%、1億円以上3億円未満で43%、3億円以上5億円未満で30%となっており、經常赤字は売上規模が小さい業者の割合が高かった。また、30億円以上の業者では、全ての業者が經常黒字となった。



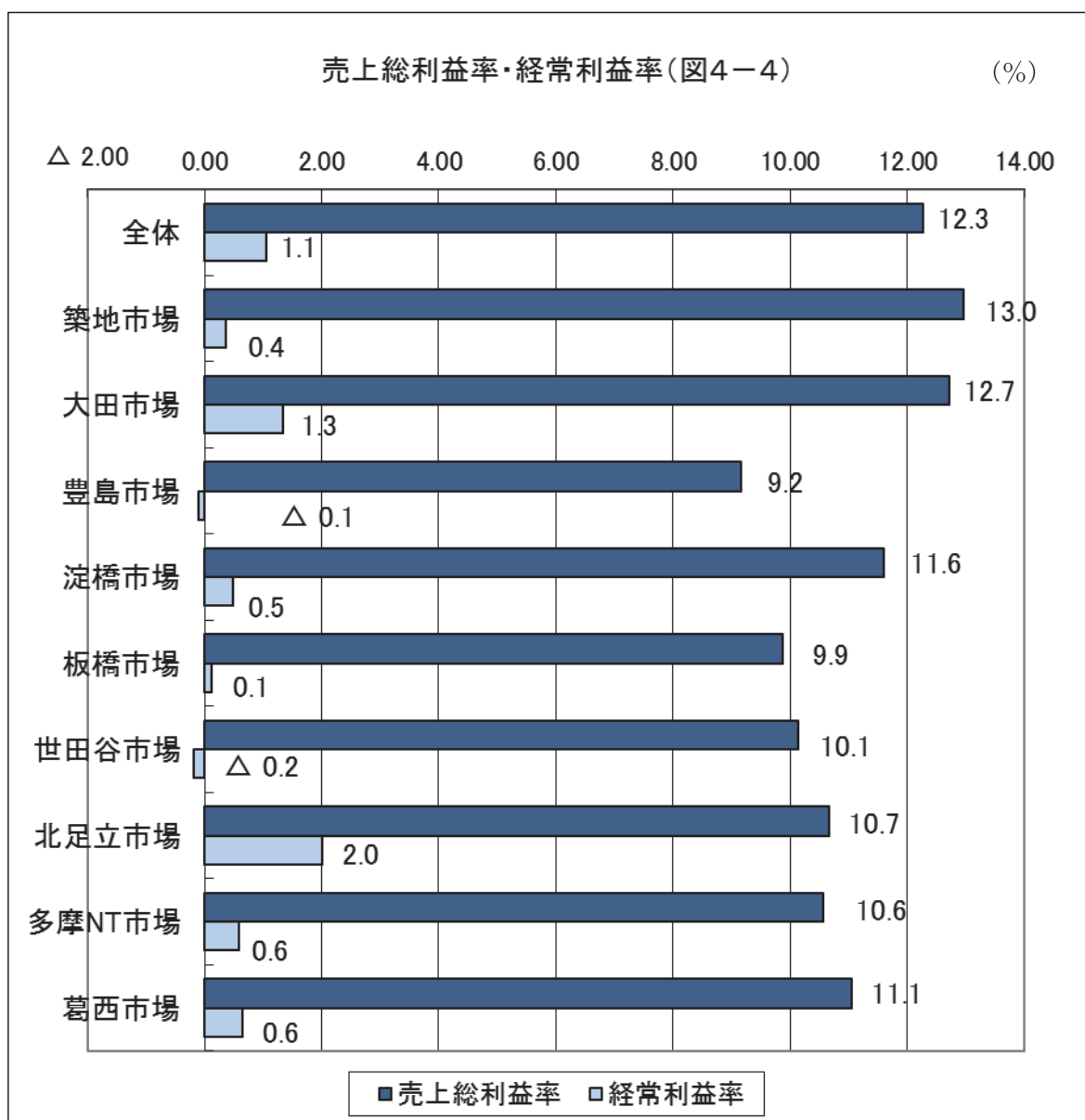
水産物部の市場別主要経営指標 (表4-1)

		売上総利益率	經常利益率	自己資本比率	借入金比率
全 体	26年	14.77 %	0.40 %	13.23 %	63.07 %
	27年	14.30 %	0.60 %	15.56 %	60.59 %
築地市場	26年	14.85 %	0.49 %	14.57 %	62.15 %
	27年	14.32 %	0.67 %	16.88 %	59.75 %
足立市場	26年	14.25 %	△ 1.08 %	12.27 %	74.57 %
	27年	14.28 %	△ 0.39 %	19.59 %	63.50 %
大田市場	26年	12.70 %	△ 0.57 %	△ 71.96 %	96.39 %
	27年	13.47 %	△ 0.25 %	△ 64.23 %	100.81 %

(2) 青果部

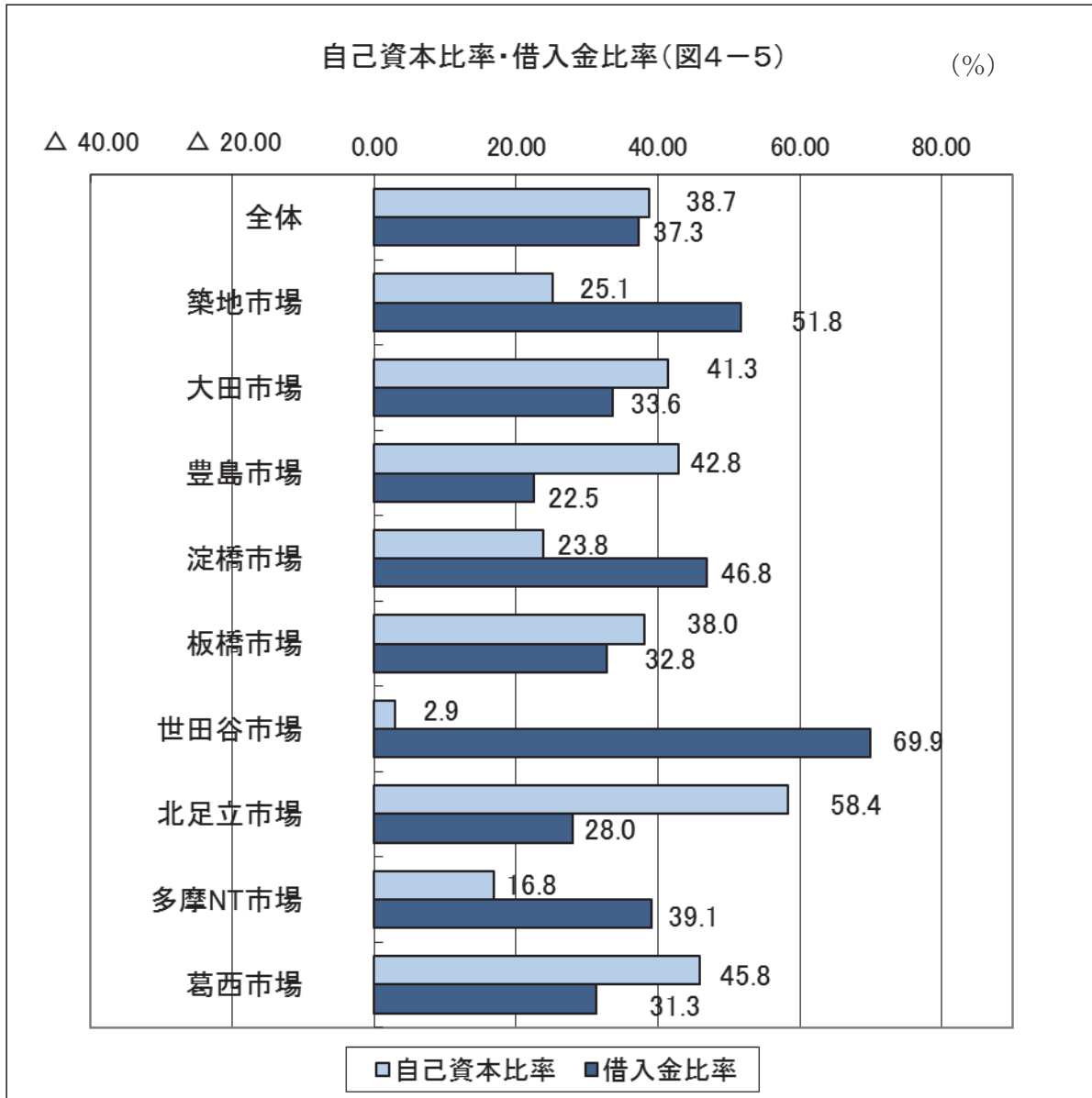
売上総利益率は、全体としては前年（12.1%）を上回った。市場ごとにみると築地市場が最も高かった。

また、経常利益率は、全体としては前年（1.0%）を若干上回ったが、豊島市場及び世田谷市場は前年に引き続きマイナスであった。

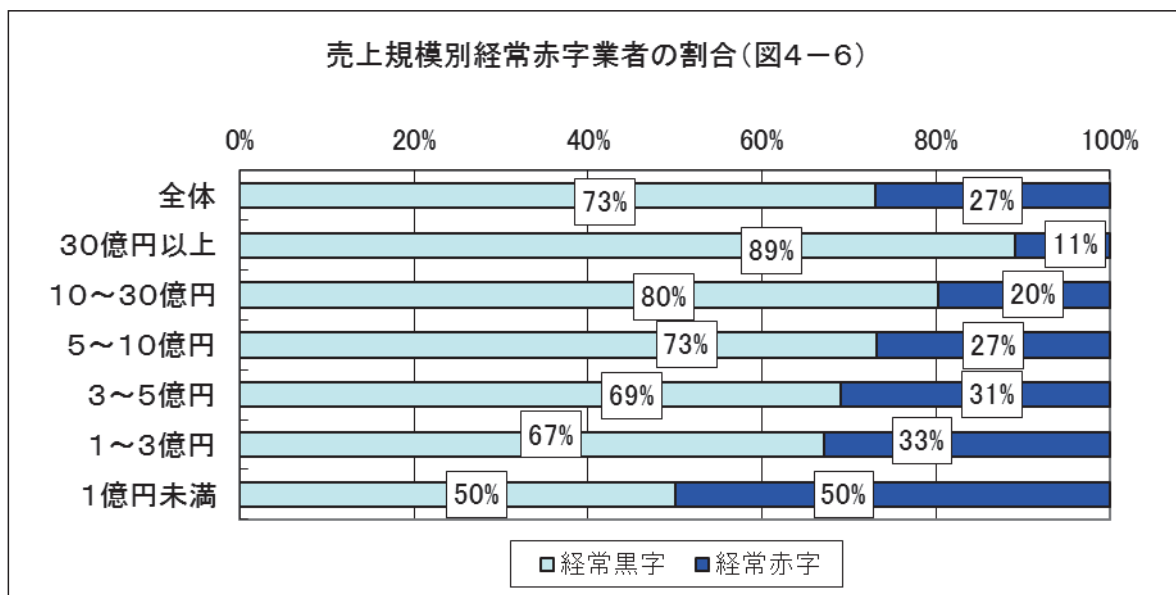


自己資本比率は、全体としては前年（36.4%）を上回った。市場ごとにみると北足立市場が最も高かった。

また、借入金比率は、世田谷市場及び築地市場が高く、豊島市場が最も低かった。



経常赤字業者の割合を売上規模別にみると、売上高1億円未満で50%、1億円以上3億円未満で33%、3億円以上5億円未満で31%となっており、売上規模が小さい業者の赤字の割合が高かった。



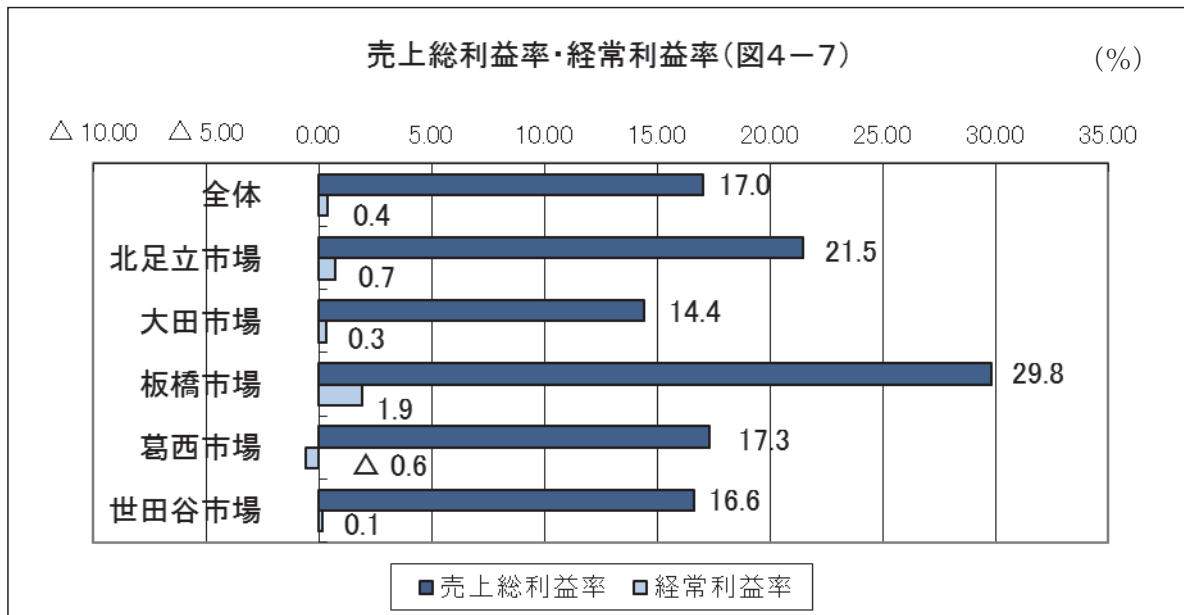
青果部の市場別主要経営指標 (表4-2)

		売上総利益率	経常利益率	自己資本比率	借入金比率
全 体	26年	12.07 %	0.97 %	36.37 %	40.57 %
	27年	12.27 %	1.06 %	38.74 %	37.30 %
築地市場	26年	13.13 %	0.57 %	25.53 %	53.92 %
	27年	12.96 %	0.36 %	25.14 %	51.76 %
大田市場	26年	12.36 %	1.15 %	38.10 %	37.71 %
	27年	12.71 %	1.34 %	41.33 %	33.62 %
豊島市場	26年	7.63 %	△ 1.19 %	39.97 %	29.51 %
	27年	9.16 %	△ 0.11 %	42.83 %	22.49 %
淀橋市場	26年	11.34 %	0.31 %	25.80 %	46.61 %
	27年	11.61 %	0.48 %	23.80 %	46.83 %
板橋市場	26年	9.23 %	0.29 %	37.23 %	39.10 %
	27年	9.87 %	0.12 %	38.01 %	32.78 %
世田谷市場	26年	8.97 %	△ 0.31 %	3.09 %	60.85 %
	27年	10.14 %	△ 0.19 %	2.86 %	69.93 %
北足立市場	26年	10.87 %	2.01 %	55.80 %	30.18 %
	27年	10.66 %	2.02 %	58.39 %	28.04 %
多摩NT市場	26年	11.88 %	0.87 %	13.35 %	42.95 %
	27年	10.57 %	0.58 %	16.83 %	39.13 %
葛西市場	26年	10.76 %	0.49 %	37.95 %	38.53 %
	27年	11.06 %	0.64 %	45.82 %	31.30 %

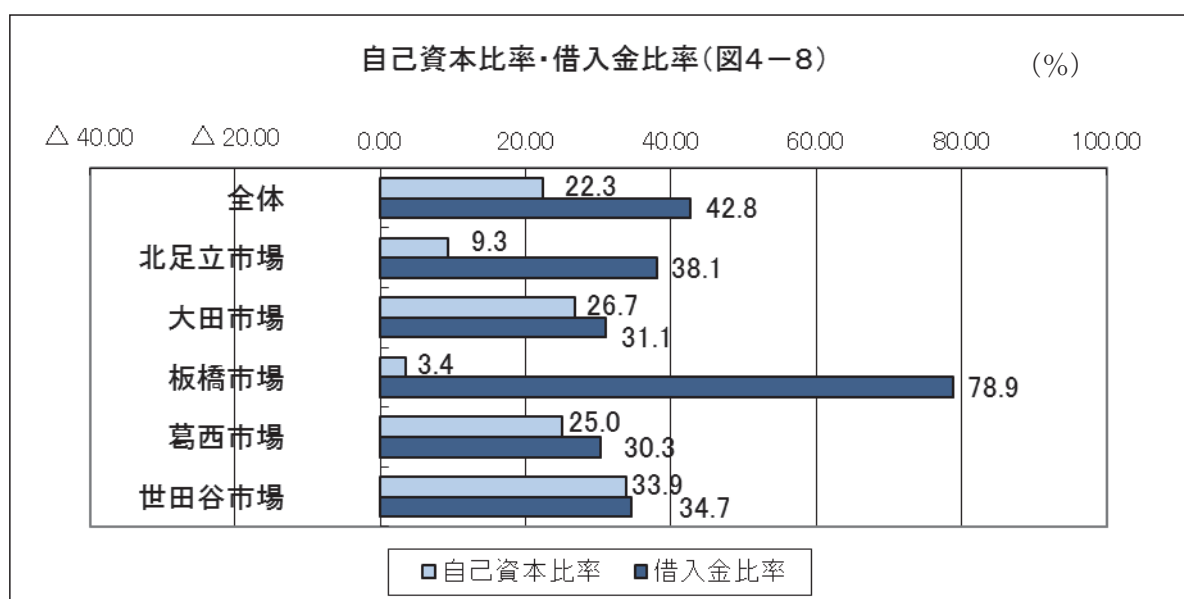
(3) 花き部

売上総利益率は、全体としては前年（17.3%）を下回った。市場ごとにみると板橋市場が最も高かった。

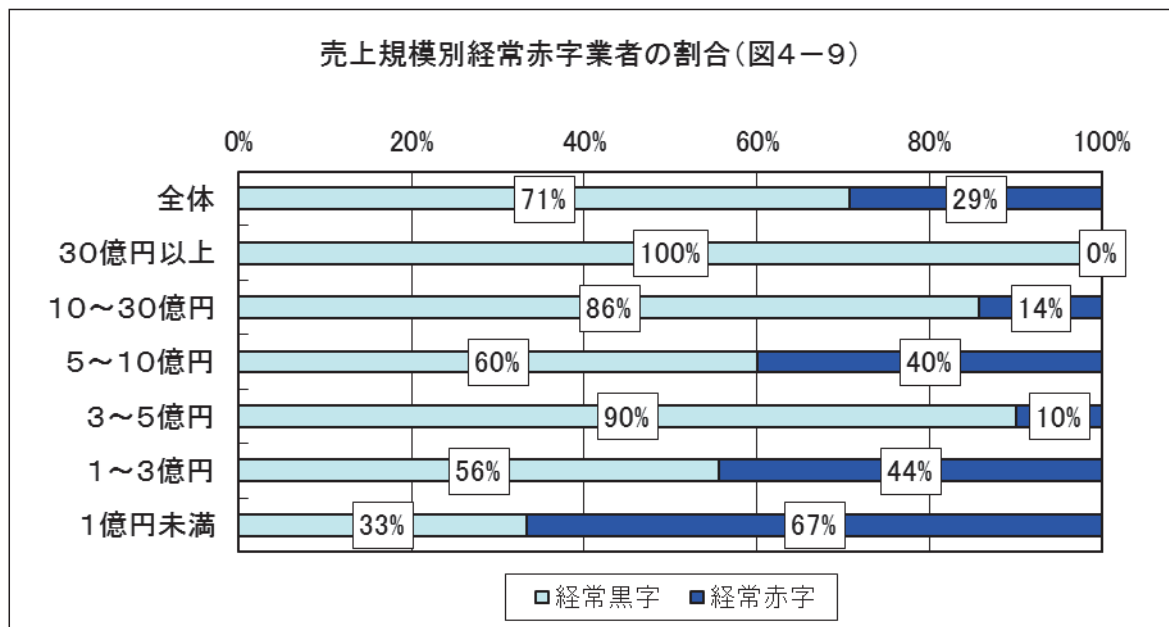
経常利益率も、全体としては前年（0.6%）を下回った。葛西市場は前年の0.0%からマイナスに転じた。北足立市場は前年のマイナスからプラスに転じた。



自己資本比率は、全体としては前年（22.0%）を若干上回った。北足立市場は前年のマイナスからプラスに転じた。また、借入金比率は板橋市場が78.9%と最も高くなっている。



経常赤字業者の割合を売上規模別にみると、売上高1億円未満で67%、売上高1億円以上3億円未満では44%、売上高5億円以上10億円未満では40%となった。その他の区分では、20%以下となった。

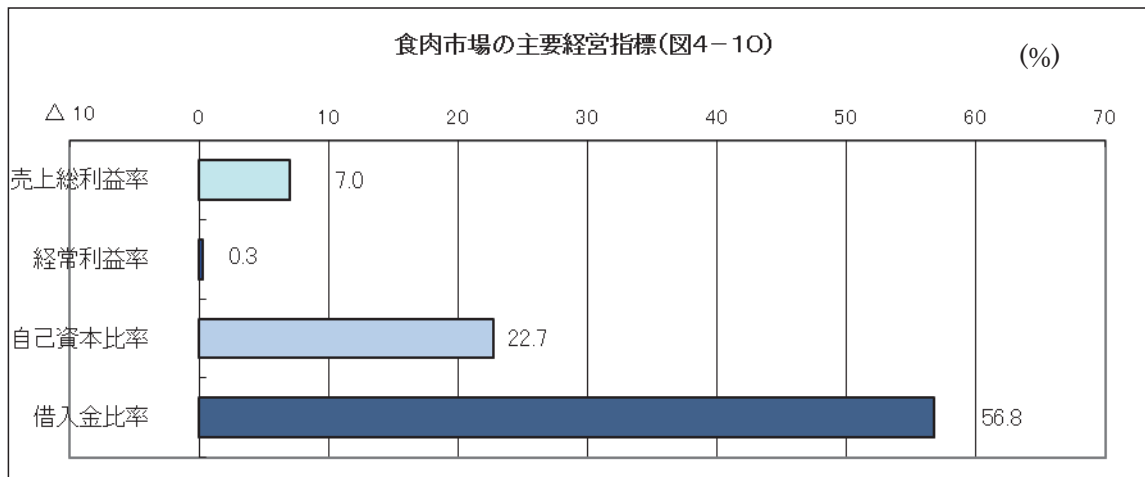


花き部の市場別主要経営指標(表4-3)

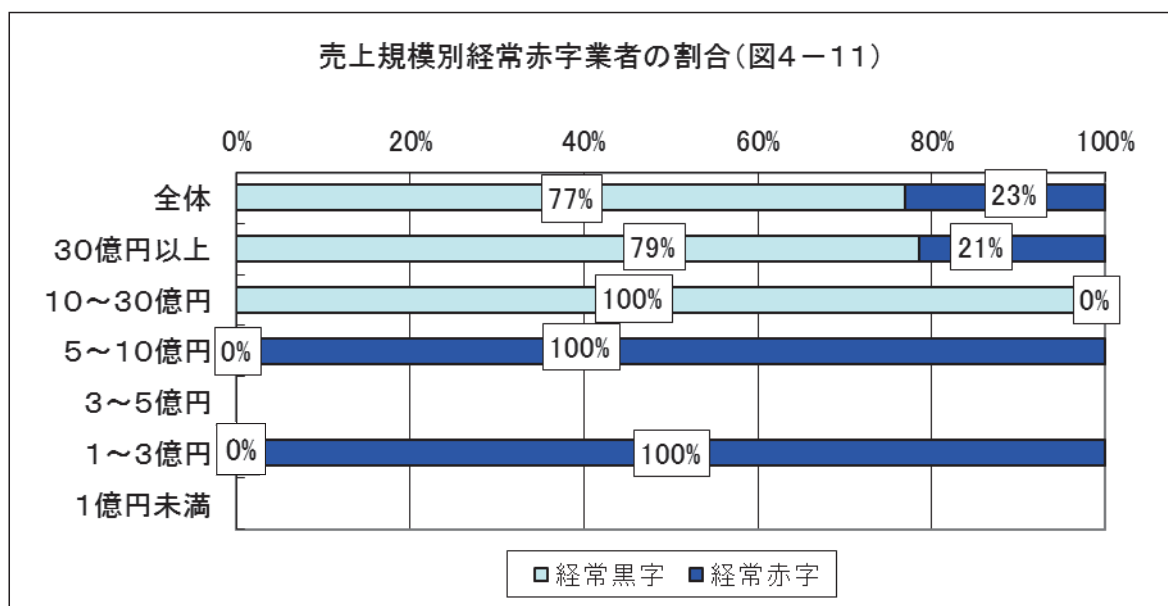
		売上総利益率	経常利益率	自己資本比率	借入金比率
全 体	26年	17.34 %	0.55 %	22.04 %	43.85 %
	27年	17.01 %	0.42 %	22.33 %	42.75 %
北足立市場	26年	20.20 %	△ 0.29 %	△ 4.56 %	41.56 %
	27年	21.48 %	0.74 %	9.29 %	38.08 %
大田市場	26年	14.68 %	0.24 %	27.45 %	31.94 %
	27年	14.42 %	0.33 %	26.72 %	31.10 %
板橋市場	26年	29.68 %	1.04 %	1.07 %	83.13 %
	27年	29.81 %	1.93 %	3.42 %	78.87 %
葛西市場	26年	18.27 %	0.03 %	26.11 %	31.00 %
	27年	17.33 %	△ 0.58 %	24.98 %	30.29 %
世田谷市場	26年	17.57 %	1.58 %	34.81 %	36.48 %
	27年	16.61 %	0.14 %	33.86 %	34.65 %

(4) 食肉部

売上総利益率は前年（7.4%）を下回り7.0%、経常利益率は前年（0.1%）を上回り0.3%、自己資本比率は前年（24.7%）を下回り22.7%となった。借入金比率は前年（54.0%）を上回り56.8%となった。



経常赤字業者の割合を売上規模別にみると、売上高10億円未満の業者では赤字の割合が高くなっている。



食肉部の市場別主要経営指標 (表4-4)

		売上総利益率	経常利益率	自己資本比率	借入金比率
全 体	26年	7.40 %	0.07 %	24.67 %	53.96 %
	27年	7.00 %	0.26 %	22.71 %	56.82 %

5 データ編

(1) 仲卸業者財務諸表(平成27年集計業者)

貸借対照表

(千円)

	全 体	水 産 物	青 果	花 き	食 肉
流 動 資 産	137,640,377	57,704,863	56,552,822	6,140,919	17,241,773
現金・預金	56,735,473	19,492,154	29,762,525	2,067,039	5,413,755
売掛債権	57,045,265	24,739,786	19,985,625	3,658,883	8,660,971
商 品	10,159,515	5,298,171	2,176,312	78,059	2,606,973
そ の 他	13,700,124	8,174,752	4,628,360	336,938	560,074
固 定 資 産	56,883,225	28,677,531	22,306,645	2,472,268	3,426,781
資 産 計	194,523,602	86,382,394	78,859,467	8,613,187	20,668,554
流 動 負 債	79,711,962	37,513,609	29,481,793	3,853,025	8,863,535
買掛債務	29,419,841	12,791,264	11,707,243	2,285,854	2,635,480
短期借入金	36,687,452	18,544,568	11,434,076	1,049,233	5,659,575
そ の 他	13,604,669	6,177,777	6,340,474	517,938	568,480
固 定 負 債	64,205,970	35,429,205	18,827,954	2,836,613	7,112,198
長期借入金	60,488,483	33,790,628	17,980,187	2,632,811	6,084,857
そ の 他	3,717,487	1,638,577	847,767	203,802	1,027,341
負 債 計	143,917,932	72,942,814	48,309,747	6,689,638	15,975,733
資 本 計	50,605,670	13,439,580	30,549,720	1,923,549	4,692,821

損益計算書

(千円)

	全 体	水 産 物	青 果	花 き	食 肉
売 上 高	914,281,693	320,281,799	458,849,083	32,970,577	102,180,234
期首商品棚卸高	9,974,554	5,175,387	2,132,286	131,543	2,535,338
仕 入 高	799,606,987	274,616,724	402,588,174	27,307,636	95,094,453
期末商品棚卸高	10,159,515	5,298,171	2,176,312	78,059	2,606,973
売 上 原 価	799,422,026	274,493,940	402,544,148	27,361,120	95,022,818
売 上 総 利 益	114,859,667	45,787,859	56,304,935	5,609,457	7,157,416
販 売 費 ・ 一 般 管 理 費	109,667,113	45,091,489	52,212,714	5,423,807	6,939,103
人 件 費	57,402,110	25,863,859	25,898,748	3,045,001	2,594,502
そ の 他	52,265,003	19,227,630	26,313,966	2,378,806	4,344,601
営 業 利 益	5,192,554	696,370	4,092,221	185,650	218,313
営 業 外 収 益	7,697,525	2,487,057	4,836,353	72,541	301,574
受取利息・配当金	364,558	157,357	147,472	5,669	54,060
雑 収 入	7,332,967	2,329,700	4,688,881	66,872	247,514
営 業 外 費 用	5,683,415	1,251,578	4,055,333	118,474	258,030
支払利息・割引料	1,536,243	635,381	616,436	72,954	211,472
雑 損 失	4,147,172	616,197	3,438,897	45,520	46,558
経 常 利 益	7,206,664	1,931,849	4,873,241	139,717	261,857

(社、名)

サ ン プ ル 数	982	614	301	41	26
(業 者 総 数)	(1,122)	(706)	(343)	(47)	(26)

(2) 経営分析表(平成23～27年)

ア 水産物部経営分析表

区分	単位	全市場					築			
		23	24	25	26	27	合			
							23	24	25	
集計業者数	社	657	658	652	622	614	585	590	583	
経常赤字 会社の割合	%	(405)	(317)	(260)	(258)	(236)	(353)	(270)	(224)	
		61.64	48.18	39.88	41.48	38.44	60.34	45.76	38.42	
債務超過 会社の割合	%	(343)	(337)	(316)	(295)	(275)	(303)	(300)	(279)	
		52.21	51.22	48.47	47.43	44.79	51.79	50.85	47.86	
売上高平均	万円	41,726	43,617	45,370	46,273	52,163	44,165	46,135	48,083	
資産平均	万円	12,169	12,290	12,482	12,619	14,069	12,887	13,005	13,337	
収益性	売上総利益率	%	15.40	14.67	14.91	14.77	14.30	15.47	14.67	14.92
	営業利益率	%	△0.83	△0.32	0.17	0.00	0.22	△0.75	△0.27	0.22
	経常利益率	%	△0.44	0.10	0.55	0.40	0.60	△0.37	0.16	0.60
	総資本経常 利益率	%	△1.50	0.37	2.00	1.47	2.24	△1.27	0.57	2.15
効率性	総資本回転率	回	3.43	3.55	3.63	3.67	3.71	3.43	3.55	3.61
	売掛債権 回転日数	日	29.64	29.64	28.87	27.37	28.19	29.66	29.53	29.07
	買掛債務 回転日数	日	19.93	18.49	18.04	18.11	17.00	19.73	18.18	17.80
	商品回転日数	日	8.30	8.55	7.85	7.29	7.05	8.26	8.56	7.80
健全性	手元流動 性比率	日	22.79	21.04	21.61	21.93	22.21	22.88	21.02	21.69
	流動比率	%	148.51	150.29	148.12	147.38	153.82	149.63	151.57	151.81
	自己資本比率	%	13.45	12.85	13.51	13.23	15.56	14.02	13.51	14.99
	借入金比率	%	64.54	64.77	63.83	63.07	60.59	64.09	64.23	62.59
	金利負担率	%	0.22	0.23	0.19	0.18	0.15	0.22	0.23	0.19
生産性	従事員 一人当たり 売上高	万円	5,230	5,654	5,763	5,819	6,299	5,324	5,755	5,857
	従事員 一人当たり 売上総利益	万円	806	829	859	859	900	823	844	874
	従事員 一人当たり 費用	万円	519	512	505	509	509	528	520	511

地 市 場									
計		鮮 魚		大 物		特 種 物		海 老	
26	27	26	27	26	27	26	27	26	27
553	541	140	142	187	180	91	92	29	31
(211)	(195)	(46)	(42)	(77)	(73)	(33)	(28)	(9)	(10)
38.16	36.04	32.86	29.58	41.18	40.56	36.26	30.43	31.03	32.26
(257)	(238)	(67)	(61)	(83)	(77)	(44)	(40)	(14)	(16)
46.47	43.99	47.86	42.96	44.39	42.78	48.35	43.48	48.28	51.61
48,740	55,269	61,294	70,047	36,656	46,470	47,081	44,645	49,686	49,601
13,507	15,169	13,076	16,269	12,010	14,134	17,151	15,748	11,125	12,341
14.85	14.32	14.78	14.70	16.29	13.95	17.47	18.70	14.05	13.77
0.08	0.28	0.39	0.57	0.46	0.23	△0.21	0.43	0.04	0.43
0.49	0.67	0.64	0.86	0.84	0.72	0.20	0.71	0.42	0.57
1.76	2.44	2.98	3.72	2.57	2.38	0.54	2.02	1.89	2.29
3.61	3.64	4.69	4.31	3.05	3.29	2.75	2.83	4.47	4.02
27.64	28.49	26.22	28.49	34.62	32.73	24.71	25.86	28.12	27.70
17.93	16.75	18.04	17.32	19.55	15.34	15.89	16.50	20.19	21.04
7.18	7.02	3.03	3.08	11.34	9.74	3.93	3.13	9.10	13.36
22.19	22.57	18.30	22.41	25.48	23.03	28.05	26.52	17.78	18.10
151.95	157.94	151.34	175.48	138.95	147.76	161.40	158.67	149.88	133.16
14.57	16.88	11.71	15.79	16.94	21.87	5.02	3.66	△0.63	0.33
62.15	59.75	60.16	58.39	63.67	58.15	74.74	74.83	73.79	72.72
0.18	0.15	0.18	0.17	0.22	0.14	0.25	0.22	0.12	0.12
5,920	6,425	6,300	6,817	5,824	6,994	4,399	4,153	5,607	5,695
879	920	931	1,002	949	975	769	777	788	784
517	517	531	560	536	520	513	487	507	479

区 分	単 位	築 地 市								
		蛸		北 洋 冷 凍		煉 製 品		合 物		
		26	27	26	27	26	27	26	27	
集 計 業 者 数	社	5	5	32	31	26	23	20	17	
経 常 赤 字 会 社 の 割 合	%	(2)	(2)	(15)	(13)	(11)	(9)	(11)	(11)	
		40.00	40.00	46.88	41.94	42.31	39.13	55.00	64.71	
債 務 超 過 会 社 の 割 合	%	(1)	(2)	(15)	(15)	(12)	(10)	(9)	(7)	
		20.00	40.00	46.88	48.39	46.15	43.48	45.00	41.18	
売 上 高 平 均	万円	18,375	16,553	76,940	81,226	58,027	70,801	42,342	34,247	
資 産 平 均	万円	12,746	11,601	20,542	21,519	11,603	13,433	11,400	11,448	
収 益 性 効 率 性 安 全 性 生 産 性	売上総利益率	%	19.53	16.59	9.65	9.69	13.13	12.41	12.24	14.29
	営業利益率	%	1.71	0.20	△0.62	△0.53	△0.07	△0.10	△1.83	△0.59
	経常利益率	%	4.58	2.88	0.32	0.33	0.35	0.23	△1.75	△0.70
	総資本経常利益率	%	6.60	4.12	1.21	1.25	1.75	1.20	△6.51	△2.08
率	総資本回転率	回	1.44	1.43	3.75	3.77	5.00	5.27	3.71	2.99
	売掛債権 回転日数	日	34.08	29.21	22.83	25.14	21.98	21.61	28.92	33.23
	買掛債務 回転日数	日	11.30	7.30	14.40	15.43	20.92	18.06	20.22	31.21
	商品回転日数	日	14.74	12.41	11.29	11.33	1.09	1.66	12.93	14.19
全 性 生 産 性	手元流動率 性 比	日	36.72	39.34	19.49	19.19	22.08	21.46	20.45	26.97
	流動比率	%	265.29	251.48	190.90	164.35	168.89	182.08	160.72	156.96
	自己資本比率	%	79.33	79.47	32.80	32.51	27.66	30.05	3.09	△1.26
	借入金比率	%	15.40	16.10	38.55	38.85	39.95	38.10	72.43	75.53
	金利負担率	%	△1.20	△0.97	0.03	0.01	0.08	0.07	0.27	0.36
産 性	従 事 員 一 人 上 当 た り 売 上 事 業 高 人 上 当 た り 員 一 人 上 当 た り 費	万円	3,675	4,138	8,700	9,025	8,025	8,947	6,049	5,063
	従 事 員 一 人 上 当 た り 売 上 事 業 高 人 上 当 た り 員 一 人 上 当 た り 費	万円	718	687	840	875	1,054	1,111	740	723
	従 事 員 一 人 上 当 た り 売 上 事 業 高 人 上 当 た り 員 一 人 上 当 た り 費	万円	384	380	506	520	437	473	477	438

場		足 立 市 場									
塩 干 物		合 計					鮮 魚		大 物		
26	27	23	24	25	26	27	26	27	26	27	
23	20	47	44	45	46	46	11	12	18	16	
(7)	(7)	(34)	(31)	(25)	(34)	(30)	(10)	(9)	(13)	(9)	
30.43	35.00	72.34	70.45	55.56	73.91	65.22	90.91	75.00	72.22	56.25	
(12)	(10)	(21)	(20)	(21)	(22)	(19)	(6)	(4)	(8)	(5)	
52.17	50.00	44.68	45.45	46.67	47.83	41.30	54.55	33.33	44.44	31.25	
38,385	56,637	24,618	26,139	25,056	22,748	26,173	16,252	20,528	25,313	33,851	
11,245	14,601	7,452	7,390	6,200	5,774	6,126	2,350	3,868	7,957	9,247	
12.33	11.57	13.67	13.96	14.76	14.25	14.28	13.81	13.49	14.43	14.73	
△0.44	0.01	△1.99	△1.01	△0.47	△1.53	△0.66	△1.90	△1.77	△1.51	△0.34	
0.25	0.49	△1.68	△0.85	△0.21	△1.08	△0.39	△1.78	△1.02	△0.86	△0.14	
0.84	1.90	△5.56	△3.00	△0.85	△4.24	△1.65	△12.32	△5.44	△2.74	△0.52	
3.41	3.88	3.30	3.54	4.04	3.94	4.27	6.92	5.31	3.18	3.66	
21.90	22.66	26.27	26.28	23.59	24.03	21.54	10.43	15.61	30.90	26.61	
14.25	12.01	10.95	10.92	9.69	9.11	10.66	12.60	11.17	8.63	10.88	
19.52	19.30	10.36	9.00	10.01	10.12	9.75	1.73	5.55	10.09	10.07	
20.99	18.07	22.20	23.15	22.84	23.15	19.49	15.26	17.63	20.45	14.96	
124.55	125.64	172.28	181.14	130.29	127.24	149.20	60.06	179.54	139.31	132.45	
23.44	19.29	28.02	25.27	9.90	12.27	19.59	△43.30	44.07	11.57	21.17	
60.89	61.46	60.62	62.26	77.26	74.57	63.50	116.55	35.61	79.34	65.78	
0.28	0.24	0.22	0.23	0.17	0.16	0.12	0.08	△0.01	0.25	0.18	
6,006	7,866	4,046	4,424	4,422	4,025	4,394	3,576	3,790	4,381	5,158	
741	910	553	618	653	574	627	494	511	632	760	
471	465	399	413	420	393	394	374	389	417	432	

区 分	単 位	足 立 市 場				大			
		特 種 物		塩 干 ・ 加 工 品 類		合			
		26	27	26	27	23	24	25	
集 計 業 者 数	社	4	4	13	14	25	24	24	
経 常 赤 字 会 社 の 割 合	%	(3) 75.00	(3) 75.00	(8) 61.54	(9) 64.29	(18) 72.00	(16) 66.67	(11) 45.83	
債 務 超 過 会 社 の 割 合	%	(2) 50.00	(3) 75.00	(6) 46.15	(7) 50.00	(19) 76.00	(17) 70.83	(16) 66.67	
売 上 高 平 均	万 円	31,280	28,100	22,069	21,687	16,824	13,773	17,554	
資 産 平 均	万 円	4,610	4,822	6,006	4,868	4,230	3,705	3,514	
取 益 性 効 率	売 上 総 利 益 率	%	16.50	18.03	13.27	12.72	16.30	17.07	14.90
	営 業 利 益 率	%	△0.57	0.24	△1.74	△0.68	△2.31	△2.52	△1.55
	経 常 利 益 率	%	△0.40	△0.09	△1.27	△0.42	△1.06	△1.27	△0.63
	総 資 本 経 常 利 益 率	%	△2.70	△0.51	△4.68	△1.87	△4.22	△4.72	△3.15
性 安 全 性 生 産 性	総 資 本 回 転 率	回	6.78	5.83	3.67	4.46	3.98	3.72	4.99
	売 掛 債 権 回 転 日 数	日	18.07	20.88	24.19	17.54	37.97	50.40	29.51
	買 掛 債 務 回 転 日 数	日	6.14	7.53	8.94	10.95	57.39	71.75	56.61
	商 品 回 転 日 数	日	6.15	6.02	17.02	13.86	5.45	6.12	5.57
全 性 生 産 性	手 元 流 動 性 比 率	日	12.21	10.83	37.13	32.28	19.06	14.93	13.53
	流 動 比 率	%	286.94	214.38	134.19	153.73	84.00	73.15	57.95
	自 己 資 本 比 率	%	32.06	0.64	27.27	4.83	△75.67	△89.64	△110.88
	借 入 金 比 率	%	45.95	79.74	58.69	72.96	109.80	120.07	133.42
	金 利 負 担 率	%	0.15	0.31	0.08	0.05	0.18	0.24	0.23
性 生 産 性	従 一 人 事 員 上 当 た り の 売 上 高	万 円	3,910	3,306	3,877	4,338	4,084	3,844	4,579
	従 一 人 事 員 上 当 た り の 総 利 益	万 円	645	596	514	552	666	656	682
	従 一 人 事 員 上 当 た り の 費 用	万 円	447	412	348	335	434	415	425

田		市		場	
計		鮮魚・大物・特種物		冷凍・塩干・加工品類	
26	27	26	27	26	27
23	27	18	21	5	6
(13)	(11)	(10)	(10)	(3)	(1)
56.52	40.74	55.56	47.62	60.00	16.67
(16)	(18)	(12)	(14)	(4)	(4)
69.57	66.67	66.67	66.67	80.00	66.67
33,988	34,217	40,945	41,796	8,944	7,690
4,970	5,557	5,967	6,747	1,382	1,391
12.70	13.47	12.33	13.23	18.87	18.20
△0.79	△0.57	△0.75	△0.54	△1.60	△1.11
△0.57	△0.25	△0.60	△0.30	△0.10	0.63
△3.93	△1.56	△4.14	△1.85	△0.65	3.46
6.84	6.16	6.86	6.20	6.47	5.53
22.36	27.23	23.24	28.21	7.88	8.76
36.03	33.23	37.15	34.01	16.14	17.49
7.46	4.41	7.58	4.39	5.19	4.79
11.59	14.12	10.95	13.25	22.16	30.64
65.61	72.41	66.89	73.28	48.44	58.94
△71.96	△64.23	△68.80	△62.99	△120.97	△85.14
96.39	100.81	91.01	98.11	180.03	146.65
0.15	0.21	0.15	0.21	0.08	0.10
5,878	5,885	6,193	6,181	3,194	3,076
747	793	764	818	603	560
438	465	443	480	391	325

イ 青果部経営分析表

区 分	単 位	全 市 場							
		合 計					野 菜		
		23	24	25	26	27	26	27	
集 計 業 者 数	社	315	310	312	309	301	183	178	
経 常 赤 字 会 社 の 割 合	%	(148)	(122)	(106)	(91)	(81)	(53)	(47)	
		46.98	39.35	33.97	29.45	26.91	28.96	26.40	
債 務 超 過 会 社 の 割 合	%	(105)	(109)	(105)	(100)	(89)	(56)	(54)	
		33.33	35.16	33.65	32.36	29.57	30.60	30.34	
売 上 高 平 均	万円	140,991	141,942	141,977	147,218	152,442	143,524	146,105	
資 産 平 均	万円	23,266	24,187	25,007	25,403	26,199	25,002	25,707	
収 益 性 効 率 性 安 全 性 生 産 性	売 上 総 利 益 率	%	11.82	11.88	12.34	12.07	12.27	12.24	12.70
	営 業 利 益 率	%	0.50	0.52	0.62	0.69	0.89	0.71	0.99
	経 常 利 益 率	%	0.59	0.79	0.93	0.97	1.06	1.07	1.14
	総 資 本 経 常 利 益 率	%	3.55	4.65	5.31	5.64	6.18	6.17	6.48
効 率 性 安 全 性 生 産 性	総 資 本 回 転 率	回	6.06	5.87	5.68	5.80	5.82	5.74	5.68
	売 掛 債 権 回 転 日 数	日	15.46	16.71	17.04	15.93	15.90	16.49	15.41
	買 掛 債 務 回 転 日 数	日	9.85	10.39	10.69	10.43	10.61	9.56	9.24
	商 品 回 転 日 数	日	2.36	2.40	2.12	1.96	1.97	1.52	1.45
全 性 生 産 性	手 元 流 動 性 比 率	日	19.80	20.39	21.70	22.59	23.68	24.76	26.65
	流 動 比 率	%	182.46	178.90	183.51	181.95	191.82	190.88	200.72
	自 己 資 本 比 率	%	32.01	33.40	34.67	36.37	38.74	37.76	41.33
	借 入 金 比 率	%	45.70	44.08	42.53	40.57	37.30	40.74	37.18
	金 利 負 担 率	%	0.16	0.14	0.14	0.12	0.10	0.13	0.10
生 産 性	従 一 人 上 事 業 者 当 た り の 高 買 入 費	万円	9,376	9,502	9,206	9,829	9,715	9,032	8,867
	従 一 人 上 事 業 者 当 た り の 総 買 入 費	万円	1,108	1,128	1,136	1,186	1,192	1,105	1,126
	従 一 人 上 事 業 者 当 た り の 買 入 費	万円	559	557	544	563	548	549	534

全 市 場				築 地 市 場						
果 実		野 菜 ・ 果 実		合 計					野 菜	
26	27	26	27	23	24	25	26	27	26	27
106	99	20	24	101	100	103	99	101	77	78
(30)	(29)	(8)	(5)	(59)	(50)	(42)	(30)	(34)	(26)	(27)
28.30	29.29	40.00	20.83	58.42	50.00	40.78	30.30	33.66	33.77	34.62
(38)	(27)	(6)	(8)	(39)	(41)	(40)	(36)	(38)	(25)	(27)
35.85	27.27	30.00	33.33	38.61	41.00	38.83	36.36	37.62	32.47	34.62
128,738	119,663	278,966	334,651	82,723	80,184	79,806	82,839	86,441	76,639	77,080
23,156	20,808	40,988	52,088	13,389	13,653	13,982	14,457	14,548	14,167	14,133
10.84	10.21	14.28	13.92	12.64	12.46	13.41	13.13	12.96	14.08	14.16
0.53	0.25	0.99	1.54	△0.34	△0.10	0.24	0.36	0.33	0.44	0.48
0.55	0.49	1.52	1.65	△0.17	0.26	0.52	0.57	0.36	0.61	0.37
3.08	2.85	10.34	10.59	△1.02	1.54	2.99	3.27	2.16	3.32	1.99
5.56	5.75	6.81	6.42	6.18	5.87	5.71	5.73	5.94	5.41	5.45
14.10	16.48	17.74	16.62	18.15	20.01	20.61	19.66	18.31	21.63	20.78
11.77	13.67	11.20	10.42	9.17	10.48	10.90	10.26	11.02	9.89	10.02
2.82	3.14	1.89	1.89	1.65	1.77	1.88	1.91	1.78	1.31	1.23
21.31	16.84	15.51	24.11	18.91	20.71	21.57	22.39	22.24	24.59	25.81
170.29	154.14	170.33	241.56	173.34	167.50	165.67	174.56	167.37	191.08	189.10
31.84	25.55	42.23	50.99	20.43	18.67	21.64	25.53	25.14	28.37	27.05
45.62	47.02	24.53	21.72	59.29	59.54	57.11	53.92	51.76	52.50	52.42
0.13	0.13	0.05	0.06	0.20	0.19	0.20	0.19	0.17	0.21	0.20
10,636	9,538	12,767	14,656	7,520	7,644	7,032	7,686	7,424	7,517	6,975
1,153	974	1,824	2,041	950	953	943	1,009	962	1,058	988
580	536	604	653	589	581	540	580	557	592	555

区 分	単 位	築 地 市 場				大 田					
		果 実		野 菜 ・ 果 実		合 計					
		26	27	26	27	23	24	25	26	27	
集 計 業 者 数	社	18	17	4	6	147	146	145	144	135	
経 常 赤 字 会 社 の 割 合	%	(3)	(5)	(1)	(2)	(54)	(49)	(36)	(40)	(29)	
		16.67	29.41	25.00	33.33	36.73	33.56	24.83	27.78	21.48	
債 務 超 過 会 社 の 割 合	%	(8)	(7)	(3)	(4)	(51)	(52)	(47)	(45)	(37)	
		44.44	41.18	75.00	66.67	34.69	35.62	32.41	31.25	27.41	
売 上 高 平 均	万円	119,383	136,356	37,742	66,708	168,965	172,237	177,004	184,097	193,300	
資 産 平 均	万円	17,528	18,520	6,233	8,686	30,724	31,949	32,902	32,501	34,281	
取 益 性 効 率	売 上 総 利 益 率	%	10.04	9.54	19.77	14.69	12.30	12.23	12.61	12.36	12.71
	営 業 利 益 率	%	0.12	0.00	0.48	△0.08	0.89	0.81	0.97	1.00	1.32
	経 常 利 益 率	%	0.45	0.37	0.62	0.31	0.92	1.03	1.15	1.15	1.34
	総 資 本 経 常 利 益 率	%	3.08	2.72	3.73	2.41	5.08	5.54	6.17	6.52	7.55
性 安 全 性	総 資 本 回 転 率	回	6.81	7.36	6.05	7.68	5.50	5.39	5.38	5.66	5.64
	売 掛 債 権 回 転 日 数	日	13.44	12.33	30.85	15.96	16.40	17.04	17.03	15.75	15.94
	買 掛 債 務 回 転 日 数	日	11.42	13.31	7.35	12.05	11.40	11.40	11.57	11.34	11.57
	商 品 回 転 日 数	日	3.42	3.03	2.84	2.43	2.97	2.85	2.41	2.04	2.11
全 性 生 産 性	手 元 流 動 性 比 率	日	17.32	13.91	8.90	16.75	22.69	23.44	24.61	24.53	26.35
	流 動 比 率	%	131.62	114.25	145.04	150.48	182.19	179.01	190.83	192.81	208.95
	自 己 資 本 比 率	%	20.57	21.43	△35.77	7.24	32.79	34.74	36.43	38.10	41.33
	借 入 金 比 率	%	53.85	47.57	116.86	63.01	44.36	42.84	40.85	37.71	33.62
	金 利 負 担 率	%	0.16	0.09	0.20	0.10	0.16	0.15	0.14	0.12	0.10
産 性	従 事 員 一 人 当 た り 上 高 買 取 得 費	万円	8,880	9,659	3,774	5,409	11,311	11,266	11,351	12,166	12,576
	従 事 員 一 人 当 た り 上 総 利 益	万円	892	922	746	795	1,391	1,378	1,431	1,504	1,598
	従 事 員 一 人 当 た り 上 総 利 益 費	万円	555	578	497	519	622	614	616	639	643

市 場						豊 島 市 場				
野 菜		果 実		野 菜 ・ 果 実		合 計				
26	27	26	27	26	27	23	24	25	26	27
71	63	61	58	12	14	10	10	10	10	10
(20)	(12)	(14)	(14)	(6)	(3)	(5)	(4)	(5)	(7)	(4)
28.17	19.05	22.95	24.14	50.00	21.43	50.00	40.00	50.00	70.00	40.00
(21)	(17)	(22)	(17)	(2)	(3)	(1)	(4)	(4)	(5)	(2)
29.58	26.98	36.07	29.31	16.67	21.43	10.00	40.00	40.00	50.00	20.00
177,749	191,845	153,789	127,881	375,722	470,861	92,134	92,711	94,635	84,612	85,960
30,744	33,138	29,594	24,960	57,681	78,037	9,932	10,366	9,853	9,996	10,525
12.44	13.20	11.19	10.40	14.59	14.40	8.66	10.18	10.59	7.63	9.16
1.02	1.56	0.92	0.46	1.10	1.84	△0.41	△0.21	△0.16	△2.46	△0.90
1.28	1.46	0.72	0.64	1.68	1.90	△0.02	△0.22	△0.05	△1.19	△0.11
7.42	8.48	3.74	3.26	10.96	11.45	△0.19	△1.94	△0.43	△10.04	△0.88
5.78	5.79	5.20	5.12	6.51	6.03	9.28	8.94	9.60	8.46	8.17
16.20	13.68	14.42	18.77	17.26	16.89	9.78	10.88	10.83	13.23	16.12
10.68	10.01	12.50	15.20	10.72	10.20	5.67	8.46	8.04	11.05	12.68
1.56	1.38	2.73	3.37	1.90	1.99	2.85	2.96	2.93	2.83	3.18
28.30	31.32	23.26	18.10	16.63	26.52	17.25	17.93	15.84	17.02	15.20
209.81	225.57	179.29	161.46	177.40	267.12	250.52	209.45	207.63	162.57	164.71
37.24	43.76	34.84	26.45	49.32	56.38	57.38	52.71	50.99	39.97	42.83
39.47	33.05	42.96	46.20	18.47	18.06	21.77	20.31	22.35	29.51	22.49
0.13	0.09	0.14	0.15	0.04	0.06	0.03	0.03	0.03	0.05	0.00
10,686	11,359	13,421	11,792	15,079	17,257	8,945	10,417	10,399	8,723	6,877
1,329	1,499	1,502	1,226	2,200	2,486	775	1,061	1,101	666	630
613	629	663	613	681	730	553	581	584	529	416

区 分	単 位	豊 島 市 場				淀				
		野 菜		果 実		合				
		26	27	26	27	23	24	25		
集 計 業 者 数	社	4	5	6	5	17	15	15		
経 常 赤 字 会 社 の 割 合	%	(3) 75.00	(1) 20.00	(4) 66.67	(3) 60.00	(12) 70.59	(7) 46.67	(5) 33.33		
債 務 超 過 会 社 の 割 合	%	(1) 25.00	(1) 20.00	(4) 66.67	(1) 20.00	(5) 29.41	(4) 26.67	(5) 33.33		
売 上 高 平 均	万円	91,820	75,341	79,807	96,579	158,210	176,865	163,794		
資 産 平 均	万円	14,018	12,505	7,315	8,544	20,833	24,776	24,378		
取 益 性 効 率 性 安 全 性 生 産 性	売 上 総 利 益 率	%	6.47	10.01	8.53	8.49	9.85	10.27	10.89	
	営 業 利 益 率	%	△4.18	△2.01	△1.15	△0.04	△0.40	△0.44	△0.73	
	経 常 利 益 率	%	△1.92	△0.19	△0.62	△0.04	△0.03	0.18	△0.13	
	総 資 本 経 常 利 益 率	%	△12.59	△1.15	△6.78	△0.50	△0.22	1.32	△0.90	
効 率 性 安 全 性 生 産 性	総 資 本 回 転 率	回	6.55	6.02	10.91	11.30	7.59	7.14	6.72	
	売 掛 債 権 回 転 日 数	日	19.09	25.46	8.73	8.85	12.91	16.53	17.19	
	買 掛 債 務 回 転 日 数	日	13.76	17.49	8.93	8.98	7.45	10.09	10.78	
	商 品 回 転 日 数	日	2.81	3.68	2.85	2.80	1.23	1.65	1.70	
全 体 性 安 全 性 生 産 性	手 元 流 動 性 比 率	日	21.96	18.73	13.23	12.44	11.77	10.83	11.23	
	流 動 比 率	%	207.96	164.93	125.31	164.37	150.16	145.86	144.84	
	自 己 資 本 比 率	%	41.87	37.35	37.54	50.85	27.00	26.32	25.72	
	借 入 金 比 率	%	30.74	30.19	27.95	11.22	50.52	46.59	47.14	
	金 利 負 担 率	%	0.08	0.04	0.03	△0.03	0.11	0.11	0.12	
生 産 性	従 一 人 事 上 従 一 人 事 上 従 一 人 事 上	員 た 高 員 た 高 員 た 高 員 た 高	万円	7,202	5,306	10,410	8,943	6,389	6,127	5,412
	従 一 人 事 上 従 一 人 事 上 従 一 人 事 上	員 た 高 員 た 高 員 た 高 員 た 高	万円	466	531	888	759	629	629	589
	従 一 人 事 上 従 一 人 事 上 従 一 人 事 上	員 た 高 員 た 高 員 た 高 員 た 高	万円	419	334	651	524	413	396	379

橋 市 場						板 橋 市 場				
計		野 菜		果 実		合 計				
26	27	26	27	26	27	23	24	25	26	27
15	15	9	9	6	6	8	8	8	8	8
(1)	(4)	(0)	(2)	(1)	(2)	(3)	(3)	(6)	(3)	(3)
6.67	26.67	—	22.22	16.67	33.33	37.50	37.50	75.00	37.50	37.50
(5)	(5)	(4)	(4)	(1)	(1)	(0)	(0)	(0)	(0)	(0)
33.33	33.33	44.44	44.44	16.67	16.67	—	—	—	—	—
163,437	164,848	204,665	209,476	101,596	97,906	124,792	119,560	112,209	113,143	107,669
25,194	23,480	21,545	22,008	30,666	25,689	11,558	10,632	10,053	10,509	10,560
11.34	11.61	10.18	10.37	14.84	15.58	8.53	9.24	9.39	9.23	9.87
△0.16	0.17	0.04	0.26	△0.79	△0.12	△0.07	0.02	△0.22	△0.08	0.09
0.31	0.48	0.39	0.47	0.08	0.52	0.02	0.17	△0.03	0.29	0.12
2.03	3.40	3.70	4.51	0.26	1.97	0.20	1.86	△0.38	3.16	1.23
6.49	7.02	9.50	9.52	3.31	3.81	10.80	11.25	11.16	10.77	10.20
16.27	16.20	14.83	14.72	20.64	20.95	11.82	11.83	13.08	12.06	13.39
11.22	10.74	9.63	9.45	16.29	15.11	6.60	5.86	6.39	6.09	7.81
1.65	1.87	1.14	1.37	3.27	3.58	1.35	1.28	1.70	1.66	1.96
14.47	13.02	12.21	10.20	21.31	22.05	6.51	5.07	4.04	6.35	6.81
151.74	144.61	146.25	134.51	163.90	169.40	220.63	237.00	199.36	210.33	182.85
25.80	23.80	22.58	25.29	29.19	21.90	33.63	37.46	35.87	37.23	38.01
46.61	46.83	41.64	38.97	51.85	56.94	39.75	36.34	39.13	39.10	32.78
0.07	0.13	0.07	0.08	0.08	0.28	0.09	0.09	0.08	0.08	0.07
5,994	5,399	7,580	7,223	3,672	2,982	9,244	9,963	9,351	7,871	8,050
680	627	772	749	545	465	789	920	878	726	795
407	366	427	406	378	312	406	477	459	396	412

区 分	単 位	板 橋 市 場				世 田				
		野 菜		果 実		合 計				
		26	27	26	27	23	24	25	26	
集 計 業 者 数	社	4	4	4	4	5	5	5	6	
経 常 赤 字 会 社 の 割 合	%	(0)	(1)	(3)	(2)	(1)	(0)	(2)	(4)	
		—	25.00	75.00	50.00	20.00	—	40.00	66.67	
債 務 超 過 会 社 の 割 合	%	(0)	(0)	(0)	(0)	(1)	(1)	(2)	(2)	
		—	—	—	—	20.00	20.00	40.00	33.33	
売 上 高 平 均	万円	182,958	171,363	43,328	43,975	98,697	93,444	97,567	102,450	
資 産 平 均	万円	15,879	15,966	5,139	5,153	17,735	16,182	18,866	17,346	
收 益 性 効 率 性 安 全 性 生 産 性	売 上 総 利 益 率	%	9.43	10.15	8.38	8.78	10.83	10.44	9.48	8.97
	営 業 利 益 率	%	△0.04	△0.14	△0.26	1.00	0.53	0.62	△0.49	△0.37
	経 常 利 益 率	%	0.41	0.22	△0.19	△0.27	0.18	0.85	△0.73	△0.31
	総 資 本 経 常 利 益 率	%	4.70	2.38	△1.58	△2.34	1.01	4.92	△3.75	△1.81
総 資 本 回 転 率	回	11.52	10.73	8.43	8.53	5.57	5.77	5.17	5.91	
売 掛 債 権 回 転 日 数	日	10.65	12.94	18.05	15.15	20.68	19.22	31.78	27.18	
買 掛 債 務 回 転 日 数	日	5.57	7.53	8.28	8.86	13.90	13.70	19.98	17.29	
商 品 回 転 日 数	日	1.03	1.44	4.26	3.94	2.30	2.41	3.33	5.48	
手 元 流 動 性 比 率	日	5.53	5.39	9.83	12.37	14.91	14.40	8.75	8.42	
流 動 比 率	%	221.15	203.42	185.52	141.02	242.53	225.29	124.38	116.17	
自 己 資 本 比 率	%	45.44	46.99	11.85	10.19	14.65	17.76	5.45	3.09	
借 入 金 比 率	%	29.97	22.05	67.33	66.01	61.27	56.99	58.90	60.85	
金 利 負 担 率	%	0.06	0.05	0.15	0.15	0.35	0.30	0.25	0.21	
従 一 人 上 事 業 者 当 た り	万円	7,704	7,879	8,666	8,795	8,225	8,197	8,131	8,196	
従 一 人 上 事 業 者 当 た り	万円	726	800	726	772	891	856	771	735	
従 一 人 上 事 業 者 当 た り	万円	366	401	537	462	531	511	479	434	

谷 市 場					北 足 立 市 場				
	野 菜		果 実		合 計				
27	26	27	26	27	23	24	25	26	27
6	3	3	3	3	15	15	15	15	15
(2)	(2)	(1)	(2)	(1)	(7)	(6)	(6)	(3)	(3)
33.33	66.67	33.33	66.67	33.33	46.67	40.00	40.00	20.00	20.00
(2)	(2)	(2)	(0)	(0)	(4)	(4)	(5)	(4)	(3)
33.33	66.67	66.67	—	—	26.67	26.67	33.33	26.67	20.00
99,722	129,586	124,153	75,315	75,291	257,373	255,040	242,723	260,683	270,749
17,279	28,548	28,239	6,144	6,318	39,576	40,975	49,286	57,108	61,444
10.14	9.73	11.09	7.67	8.57	10.79	11.07	11.29	10.87	10.66
0.16	△0.19	0.70	△0.67	△0.73	0.96	1.07	0.81	0.95	0.68
△0.19	△0.50	△0.25	0.02	△0.08	1.19	1.35	2.15	2.01	2.02
△1.08	△2.26	△1.10	0.26	△1.00	7.73	8.42	10.58	9.16	8.88
5.77	4.54	4.40	12.26	11.92	6.50	6.22	4.92	4.56	4.41
26.96	36.19	36.79	11.67	10.74	7.23	10.98	11.01	9.45	10.20
13.43	26.38	20.07	1.80	2.81	3.97	4.80	4.76	4.60	4.75
4.82	7.55	6.64	1.99	1.90	0.97	1.36	0.80	1.10	1.15
9.88	8.90	9.89	7.61	9.87	19.50	16.40	21.69	27.62	30.24
121.24	112.59	117.77	137.40	139.87	244.07	277.86	238.15	161.21	195.39
2.86	△3.75	△3.83	34.87	32.77	58.55	61.34	57.44	55.80	58.39
69.93	62.66	73.88	52.46	52.30	24.94	22.62	24.58	30.18	28.04
0.21	0.31	0.31	0.04	0.05	0.14	0.06	0.00	0.03	0.01
7,387	9,719	7,760	6,456	6,845	8,676	9,065	8,527	9,400	9,786
749	946	860	495	587	936	1,004	962	1,022	1,043
423	502	425	355	419	445	451	440	446	451

区 分	単 位	北 足 立 市 場				多 摩 ニ ュ ー タ ウ ン				
		野 菜		果 実		合 計 (野 菜 ・ 果				
		26	27	26	27	23	24	25	26	
集 計 業 者 数	社	12	13	3	2	3	3	3	4	
経 常 赤 字 会 社 の 割 合	%	(1)	(2)	(2)	(1)	(1)	(1)	(2)	(1)	
		8.33	15.38	66.67	50.00	33.33	33.33	66.67	25.00	
債 務 超 過 会 社 の 割 合	%	(2)	(2)	(2)	(1)	(1)	(1)	(1)	(1)	
		16.67	15.38	66.67	50.00	33.33	33.33	33.33	25.00	
売 上 高 平 均	万円	296,335	285,245	118,075	176,523	280,704	290,307	291,441	229,925	
資 産 平 均	万円	69,494	69,470	7,566	9,281	34,800	38,211	36,427	25,661	
收 益 性 効 率 性 安 全 性 生 産 性	売 上 総 利 益 率	%	11.33	11.15	6.24	5.58	12.79	12.09	11.27	11.88
	営 業 利 益 率	%	1.17	0.87	△1.32	△1.33	1.09	△0.05	△0.48	0.56
	経 常 利 益 率	%	2.25	2.25	△0.40	△0.44	0.28	0.39	△0.06	0.87
	総 資 本 経 常 利 益 率	%	9.58	9.23	△6.19	△8.36	2.28	2.95	△0.50	7.79
効 率 性 安 全 性 生 産 性	総 資 本 回 転 率	回	4.26	4.11	15.61	19.02	8.07	7.60	8.00	8.96
	売 掛 債 権 回 転 日 数	日	9.96	10.83	4.37	3.58	20.30	20.26	17.01	17.94
	買 掛 債 務 回 転 日 数	日	4.79	4.94	2.87	2.88	21.89	18.75	16.28	14.06
	商 品 回 転 日 数	日	1.11	1.21	1.03	0.61	2.51	3.66	1.82	1.71
全 性 生 産 性	手 元 流 動 性 比 率	日	29.42	32.32	9.62	8.37	10.29	13.32	13.46	11.11
	流 動 比 率	%	164.22	200.88	109.72	97.93	121.33	118.06	131.08	144.96
	自 己 資 本 比 率	%	58.58	60.68	△46.42	△52.88	10.61	12.01	10.61	13.35
	借 入 金 比 率	%	27.80	26.20	117.69	117.93	34.02	40.60	43.59	42.95
	金 利 負 担 率	%	0.02	△0.01	0.18	0.17	0.11	0.09	0.10	0.09
生 産 性	従 一 人 上 事 業 者 当 た り の 売 上 高	万円	9,141	9,460	13,119	15,350	9,570	11,612	11,658	9,385
	従 一 人 上 事 業 者 当 た り の 売 上 総 利 益	万円	1,036	1,054	819	857	1,224	1,403	1,314	1,115
	従 一 人 上 事 業 者 当 た り の 売 上 費	万円	444	451	483	465	424	522	523	412

市 場	葛 西 市 場								
実)	合 計					野 菜		果 実	
27	23	24	25	26	27	26	27	26	27
4	9	8	8	8	7	3	3	5	4
(0)	(6)	(2)	(2)	(2)	(2)	(1)	(1)	(1)	(1)
—	66.67	25.00	25.00	25.00	28.57	33.33	33.33	20.00	25.00
(1)	(3)	(2)	(1)	(2)	(1)	(1)	(1)	(1)	(0)
25.00	33.33	25.00	12.50	25.00	14.29	33.33	33.33	20.00	—
259,829	157,117	142,073	138,421	141,507	166,623	285,915	293,365	54,862	71,567
26,372	14,154	12,179	12,961	14,112	16,570	22,888	24,499	8,847	10,623
10.57	9.34	10.44	10.79	10.76	11.06	10.82	11.25	10.59	10.47
0.26	△0.22	0.40	0.37	0.49	0.66	0.56	0.81	0.27	0.17
0.58	△0.26	0.48	0.60	0.49	0.64	0.37	0.59	0.85	0.78
5.73	△2.87	5.55	6.39	4.88	6.39	4.63	7.05	5.27	5.24
9.85	11.10	11.67	10.68	10.03	10.06	12.49	11.97	6.20	6.74
15.21	12.09	10.96	12.11	12.05	12.72	11.08	11.73	15.09	15.77
11.17	4.64	4.89	5.63	5.36	5.56	4.48	4.77	8.10	7.98
1.10	2.28	1.81	1.80	1.87	1.88	1.80	1.88	2.08	1.89
11.71	8.73	9.13	10.01	12.97	10.78	6.30	6.70	33.83	23.35
149.01	228.21	230.89	212.77	243.53	258.88	179.85	201.21	433.27	430.99
16.83	26.05	40.32	39.18	37.95	45.82	34.69	42.40	43.02	51.72
39.13	53.94	37.51	34.68	38.53	31.30	39.42	33.04	37.15	28.28
0.08	0.10	0.08	0.09	△0.02	0.01	0.08	0.07	△0.33	△0.17
11,297	6,898	6,385	6,186	6,582	6,012	6,917	5,947	5,715	6,223
1,194	644	667	668	709	665	748	669	605	652
438	410	399	388	422	387	440	389	373	381

ウ 花き部経営分析表

区 分	単 位	全 市 場					北 足 立			
		合 計					合 計			
		23	24	25	26	27	23	24	25	
集 計 業 者 数	社	44	44	43	42	41	7	7	7	
経 常 赤 字 会 社 の 割 合	%	(14)	(14)	(15)	(15)	(12)	(3)	(3)	(2)	
		31.82	31.82	34.88	35.71	29.27	42.86	42.86	28.57	
債 務 超 過 会 社 の 割 合	%	(13)	(14)	(14)	(14)	(18)	(3)	(4)	(4)	
		29.55	31.82	32.56	33.33	43.90	42.86	57.14	57.14	
売 上 高 平 均	万円	71,162	71,298	73,270	77,092	80,416	25,641	26,259	25,525	
資 産 平 均	万円	17,917	18,351	19,267	20,481	21,008	6,849	6,690	6,613	
収 益 性 効 率 性 安 全 性 生 産 性	取 上 総 利 益 率	%	16.65	16.71	16.38	17.34	17.01	17.58	19.70	20.75
	営 業 利 益 率	%	△0.03	0.28	0.31	0.57	0.56	△0.31	0.17	0.21
	経 常 利 益 率	%	△0.05	0.39	0.42	0.55	0.42	0.01	0.06	0.34
	総 資 本 経 常 利 益 率	%	△0.21	1.52	1.61	2.06	1.62	0.02	0.24	1.32
率 性	総 資 本 回 転 率	回	3.97	3.89	3.80	3.76	3.83	3.74	3.93	3.86
	売 掛 債 権 回 転 日 数	日	38.82	41.84	40.79	40.17	40.51	51.88	50.58	49.92
	買 掛 債 務 回 転 日 数	日	28.34	31.70	30.98	30.95	30.55	59.99	60.36	63.01
	商 品 回 転 日 数	日	1.50	1.34	1.42	1.81	1.04	0.79	1.03	0.79
全 性 安 全 性 生 産 性	手 元 流 動 性 比 率	日	22.85	24.69	23.08	23.55	22.88	15.77	11.18	14.33
	流 動 比 率	%	168.14	170.57	152.20	156.98	159.38	122.04	110.72	111.05
	自 己 資 本 比 率	%	20.88	18.95	21.01	22.04	22.33	0.79	△0.11	△1.38
	借 入 金 比 率	%	46.33	45.22	44.36	43.85	42.75	42.98	41.10	41.11
	金 利 負 担 率	%	0.26	0.22	0.20	0.21	0.20	0.48	0.46	0.46
生 産 性	従 一 事 員 買 取 上 当 た り 高 買 取 上 当 た り 利 益 費	万円	4,862	4,725	4,954	4,840	4,541	3,902	4,377	4,254
	従 一 事 員 買 取 上 当 た り 利 益 費	万円	809	789	811	839	773	686	862	883
	従 一 事 員 買 取 上 当 た り 利 益 費	万円	467	432	455	449	419	402	417	415

市 場		大 田 市 場					板 橋 市 場		
計		合 計					合 計		
26	27	23	24	25	26	27	23	24	25
7	6	18	18	17	16	16	8	7	7
(5)	(1)	(6)	(6)	(3)	(5)	(4)	(3)	(3)	(2)
71.43	16.67	33.33	33.33	17.65	31.25	25.00	37.50	42.86	28.57
(4)	(3)	(5)	(5)	(4)	(5)	(7)	(2)	(3)	(3)
57.14	50.00	27.78	27.78	23.53	31.25	43.75	25.00	42.86	42.86
25,911	29,127	101,827	102,780	108,119	116,696	119,076	43,234	41,943	45,751
6,536	7,108	19,883	21,177	23,828	24,748	24,152	19,388	20,111	20,077
20.20	21.48	14.64	14.37	13.70	14.68	14.42	24.14	27.51	26.37
△0.43	0.27	△0.16	0.17	0.09	0.32	0.57	△1.63	△0.29	1.01
△0.29	0.74	△0.17	0.28	0.31	0.24	0.33	△1.72	△0.41	0.93
△1.15	3.03	△0.89	1.37	1.39	1.11	1.63	△3.83	△0.85	2.12
3.96	4.10	5.12	4.85	4.54	4.72	4.93	2.23	2.09	2.28
50.95	48.06	28.53	30.24	30.48	29.93	30.47	62.15	60.88	57.22
64.07	50.35	26.75	28.73	28.55	28.24	28.80	27.53	34.75	28.30
0.81	0.91	1.44	1.30	1.54	2.11	0.95	2.60	2.81	2.14
13.86	15.22	23.60	25.89	20.24	19.99	18.76	26.62	30.73	31.34
111.09	131.93	161.57	156.18	125.45	134.24	134.85	177.24	217.14	209.42
△4.56	9.29	23.06	22.25	25.12	27.45	26.72	△0.26	△1.72	△0.54
41.56	38.08	37.72	37.53	36.08	31.94	31.10	81.02	79.28	78.45
0.41	0.32	0.16	0.13	0.09	0.13	0.12	0.70	0.72	0.67
4,535	4,855	5,439	5,606	5,587	5,492	5,555	3,494	2,330	3,639
916	1,043	796	806	765	806	801	843	641	960
438	484	469	454	447	447	451	495	329	475

区 分	単 位	板 橋 市 場		葛 西 市 場					
		合 計		合 計					
		26	27	23	24	25	26	27	
集 計 業 者 数	社	7	7	6	7	7	7	7	
経 常 赤 字 会 社 の 割 合	%	(2) 28.57	(2) 28.57	(1) 16.67	(2) 28.57	(7) 100.00	(3) 42.86	(4) 57.14	
債 務 超 過 会 社 の 割 合	%	(3) 42.86	(3) 42.86	(2) 33.33	(2) 28.57	(3) 42.86	(2) 28.57	(4) 57.14	
売 上 高 平 均	万円	47,518	48,839	32,466	29,284	29,117	28,768	29,081	
資 産 平 均	万円	24,955	27,060	6,566	6,570	6,179	6,182	5,707	
取 益 性	売 上 総 利 益 率	%	29.68	29.81	18.32	17.78	17.41	18.27	17.33
	営 業 利 益 率	%	0.70	2.01	0.19	△0.55	△0.74	△0.09	△0.67
	経 常 利 益 率	%	1.04	1.93	0.69	0.49	△0.65	0.03	△0.58
	総 資 本 経 常 利 益 率	%	1.99	3.48	3.43	2.18	△3.06	0.13	△2.93
効 率 性	総 資 本 回 転 率	回	1.90	1.80	4.94	4.46	4.71	4.65	5.10
	売 掛 債 権 回 転 日 数	日	50.92	47.36	28.77	30.66	32.74	34.60	35.25
	買 掛 債 務 回 転 日 数	日	23.44	27.46	25.80	28.42	29.60	31.03	30.31
	商 品 回 転 日 数	日	2.98	2.04	0.46	0.69	0.77	0.89	0.96
安 全 性	手 元 流 動 性 比 率	日	35.82	48.84	24.55	27.38	21.44	23.09	19.81
	流 動 比 率	%	232.58	230.07	200.64	200.32	185.66	172.54	159.54
	自 己 資 本 比 率	%	1.07	3.42	25.86	27.52	26.24	26.11	24.98
	借 入 金 比 率	%	83.13	78.87	32.61	33.47	32.77	31.00	30.29
	金 利 負 担 率	%	0.63	0.73	0.07	0.09	0.08	0.07	0.07
生 産 性	従 事 員 1 人 当 た り の 売 上 高	万円	2,727	2,150	4,145	3,868	3,920	4,195	3,770
	従 事 員 1 人 当 た り の 総 利 益	万円	809	641	759	688	682	766	653
	従 事 員 1 人 当 た り の 費 用	万円	383	287	529	454	476	513	464

世 田 谷 市 場				
合 計				
23	24	25	26	27
5	5	5	5	5
(1)	(0)	(1)	(0)	(1)
20.00	—	20.00	—	20.00
(1)	(0)	(0)	(0)	(1)
20.00	—	—	—	20.00
115,620	120,935	121,966	131,071	134,327
37,601	38,536	38,663	40,109	40,575
17.68	17.32	17.59	17.57	16.61
1.37	1.19	0.98	1.67	0.26
1.06	1.18	0.89	1.58	0.14
3.27	3.69	2.81	5.15	0.48
3.07	3.14	3.15	3.27	3.31
56.81	69.20	63.22	62.60	65.11
25.00	32.46	31.37	33.34	32.18
1.66	1.17	1.12	0.98	0.92
19.85	21.31	30.41	30.27	24.30
188.76	196.71	202.31	188.17	182.91
38.25	30.12	32.25	34.81	33.86
37.81	39.35	40.27	36.48	34.65
0.27	0.22	0.24	0.23	0.19
5,027	5,351	4,879	5,507	5,012
889	927	858	967	832
436	477	466	504	460

エ 食肉部経営分析表

区 分	単 位	食 肉 市 場					
		合 計					
		23	24	25	26	27	
集 計 業 者 数	社	27	28	26	25	26	
経 常 赤 字 会 社 の 割 合	%	(11)	(14)	(13)	(7)	(6)	
		40.74	50.00	50.00	28.00	23.08	
債 務 超 過 会 社 の 割 合	%	(4)	(2)	(2)	(2)	(2)	
		14.81	7.14	7.69	8.00	7.69	
売 上 高 平 均	万円	282,536	275,857	312,287	342,056	393,001	
資 産 平 均	万円	66,661	71,298	73,904	75,245	79,494	
収 益 性 効 率 性 安 全 性 生 産 性	売上総利益率	%	8.50	8.94	7.74	7.40	7.00
	営業利益率	%	0.43	△0.17	△0.59	△0.07	0.21
	経常利益率	%	△0.02	△0.03	△0.28	0.07	0.26
	総資本経常利益率	%	△0.10	△0.11	△1.20	0.31	1.27
効 率 性 安 全 性 生 産 性	総資本回転率	回	4.24	3.87	4.23	4.55	4.94
	売掛債権 回転日数	日	29.16	33.77	32.01	31.19	30.94
	買掛債務 回転日数	日	12.25	12.29	10.45	10.27	10.12
	商品回転日数	日	10.40	10.74	11.99	10.95	10.01
安 全 性 生 産 性	手元流動比率	日	24.48	26.72	22.49	21.13	19.34
	流動比率	%	205.70	205.60	202.03	189.28	194.52
	自己資本比率	%	25.02	24.89	23.64	24.67	22.71
	借入金比率	%	53.16	55.85	53.48	53.96	56.82
	金利負担率	%	0.24	0.24	0.21	0.18	0.15
生 産 性	従一人当たり 売上高	万円	17,700	16,939	17,924	19,704	22,507
	従一人当たり 売上総利益	万円	1,504	1,515	1,388	1,457	1,577
	従一人当たり 売上総利益 費用	万円	619	653	609	581	572

一 参考資料①

築地市場規模別経営指標(水産物部)

区	分	単位	1億円未満	1億円以上 3億円未満	3億円以上 5億円未満	5億円以上 10億円未満	10億円以上 30億円未満	30億円以上	平均
集計業者数		社	149	169	84	70	54	15	541
經常赤字会社の割合		社 %	84 56.38	67 39.64	24 28.57	11 15.71	9 16.67	0 0.00	195 36.04
債務超過会社の割合		社 %	99 66.44	86 50.89	25 29.76	18 25.71	10 18.52	0 0.00	238 43.99
1 社当り売上高平均		万円	5,630	18,400	38,413	69,187	172,183	572,282	55,269
1 社当り資産平均		万円	3,280	7,486	12,464	19,818	42,611	114,490	15,169
収益性	売上総利益率	%	23.27	19.19	16.87	17.82	13.77	9.35	14.32
	営業利益率	%	△3.24	△0.30	△0.51	0.64	0.71	0.45	0.28
	経常利益率	%	△1.51	0.06	0.31	0.81	0.84	0.97	0.67
	総資本経常利益率	%	△2.60	0.14	0.95	2.83	3.41	4.86	2.44
効率性	総資本回転数	回	1.72	2.46	3.08	3.49	4.04	5.00	3.64
	売掛債権回転日数	日	32.11	29.52	29.17	31.23	30.34	23.97	28.49
	買掛債務回転日数	日	27.51	19.84	17.79	18.16	18.67	11.83	16.75
	商品回転日数	日	9.38	8.27	11.08	8.83	6.74	4.38	7.02
安全性	手元流動性比率	日	30.01	27.85	23.49	27.56	21.17	18.29	22.57
	流動比率	%	58.23	153.03	163.24	176.71	169.39	190.93	157.94
	自己資本比率	%	△61.82	△10.77	22.53	23.28	26.58	38.03	16.88
	借入金比率	%	138.30	88.78	57.84	54.69	48.95	35.73	59.75
生産性	金利負担率	%	0.76	0.31	0.17	0.21	0.12	0.01	0.15
	従業員一人当り売上高	万円	1,852	3,406	4,545	5,393	8,369	15,087	6,425
	従業員一人当り売上総利益	万円	431	654	767	961	1,152	1,411	920
従業員一人当り人件費	万円	290	423	500	561	581	674	517	

一 参考資料②

大田市場規模別経営指標(青果部)

区	分	単位	3億円未満	3億円以上 5億円未満	5億円以上 10億円未満	10億円以上 20億円未満	20億円以上	平均
集	計業者数	社	35	15	22	30	33	135
経	常赤字会社の割合	社 %	12 34.29	5 33.33	4 18.18	3 10.00	5 15.15	29 21.48
債	務超過会社の割合	社 %	17 48.57	6 40.00	6 27.27	4 13.33	4 12.12	37 27.41
1	社当り売上高平均	万円	13,673	41,065	73,866	140,498	580,633	193,300
1	社当り資産平均	万円	4,589	7,822	10,807	26,344	100,662	34,281
収 益 性	売上総利益率	%	17.45	11.84	11.79	11.19	13.03	12.71
	営業利益率	%	△3.74	△0.58	0.70	0.72	1.69	1.32
	経常利益率	%	1.16	0.17	0.80	1.00	1.50	1.34
	総資本経常利益率	%	3.46	0.90	5.49	5.33	8.65	7.55
効 率 性	総資本回転数	回	2.98	5.25	6.84	5.33	5.77	5.64
	売掛債権回転日数	日	15.71	12.02	12.88	14.30	16.69	15.94
	買掛債務回転日数	日	10.09	11.25	11.74	10.78	11.77	11.57
	商品回転日数	日	2.02	1.70	1.79	2.18	2.14	2.11
安 全 性	手元流動性比率	日	38.38	22.87	23.63	23.03	27.12	26.35
	流動比率	%	194.56	164.00	200.99	184.18	217.13	208.95
	自己資本比率	%	22.18	19.42	1.88	39.67	46.24	41.33
	借入金比率	%	60.70	59.20	71.13	39.08	27.43	33.62
生 産 性	金利負担率	%	0.16	0.12	0.10	0.16	0.08	0.10
	従業員一人当り売上高	万円	3,108	6,921	9,559	10,181	15,353	12,576
	従業員一人当り売上総利益	万円	542	819	1,127	1,139	2,000	1,598
	従業員一人当り人件費	万円	317	483	603	624	706	643

平成29年3月発行

登録番号 (28) 24

仲卸業者の経営状況

編集・発行 東京都中央卸売市場事業部業務課

所在地 東京都新宿区西新宿2-8-1
電話 03(5320)5767

印刷所 株式会社 アライ印刷
東京都世田谷区羽根木1-12-7
電話 03(5376)9123

