

# 仲卸業者の経営状況

平成31年3月

東京都中央卸売市場

## はじめに

市場流通において、卸売業者とともに中心的な役割を担っている仲卸業者の経営は、景気の低迷による需要の減退に加え、顧客である専門小売店の減少、多様な顧客ニーズへの対応、市場外流通の増大など、生鮮食料品等の流通を取り巻く急速な変化の中で、さらに厳しさが増しています。

本書は、平成29年の貸借対照表や損益計算書を含む事業報告書の集計を行うことにより、仲卸業者の現状を明らかにすることを目的に作成しました。

本書が仲卸業者のみなさんの経営改善や経営基盤強化への主体的な取組に活用されることを期待しています。

平成31年3月

東京都中央卸売市場 事業部 業務課

# 目 次

|                           |    |
|---------------------------|----|
| 調査要領                      | 1  |
| 1 仲卸業者数の推移                | 4  |
| 2 営業成績の状況                 | 6  |
| (1) 売上高の増減                |    |
| (2) 売上高の規模別業者数            |    |
| (3) 売上高の規模別・部類別業者数        |    |
| (4) 1社当たりの売上高             |    |
| (5) 売上総利益率の変化             |    |
| (6) 営業損益の状況               |    |
| (7) 営業損益の状況(2期間)          |    |
| (8) 営業利益率の変化              |    |
| (9) 販売費及び一般管理費の増減         |    |
| (10) 人件費の増減               |    |
| (11) 人件費比率の変化             |    |
| (12) 経常損益の状況              |    |
| (13) 経常損益の状況(2期間)         |    |
| (14) 経常利益率の変化             |    |
| (15) 従事員1人当たり売上高          |    |
| (16) 従事員1人当たり売上総利益        |    |
| (17) 従事員1人当たり人件費          |    |
| 3 財務内容の状況                 | 23 |
| (1) 流動比率の変化               |    |
| (2) 流動比率の比率別業者数           |    |
| (3) 売掛債権回転日数の増減           |    |
| (4) 買掛債務回転日数の増減           |    |
| (5) 借入金比率の変化              |    |
| (6) 借入金比率の比率別業者数          |    |
| (7) 自己資本比率の変化             |    |
| (8) 自己資本比率の比率別業者数         |    |
| (9) 自己資本比率の状況(2期間)        |    |
| (10) 財務基準抵触業者数            |    |
| 4 各部類別・市場別の状況 ー平成29年集計業者ー | 33 |
| (1) 水産物部                  |    |
| (2) 青果部                   |    |
| (3) 花き部                   |    |
| (4) 食肉部                   |    |
| 5 データ編                    | 41 |
| (1) 仲卸業者財務諸表(平成29年集計業者)   |    |
| (2) 経営分析表(平成25～29年)       |    |
| 参考資料 ①・②                  |    |

## 調査要領

### (1) 調査対象

法人の仲卸業者で、事業報告書及びその添付資料の提出があったものを対象とした。

なお、2カ年の比較によって検証を行っている資料については、前年に提出された事業報告書と対比しており、前年に事業報告書が提出されていなかった分については「不明」と表示した。

### <参考>

#### サンプル数

|      | サンプル | 全体  |    |       |
|------|------|-----|----|-------|
|      |      | 法人  | 個人 | 合計    |
| 合計   | 922  | 995 | 41 | 1,036 |
| 水産物部 | 559  | 597 | 35 | 632   |
| 青果部  | 300  | 326 | 6  | 332   |
| 花き部  | 39   | 47  | 0  | 47    |
| 食肉部  | 24   | 25  | 0  | 25    |

### (2) 調査方法

平成30年9月までに提出された仲卸業者の事業報告書(平成29年1月1日から同年12月31日までに終了した事業期間に係わるもの)をもとに、企業会計原則等に基づき修正し集計した。

ただし、大田、板橋、世田谷、北足立、葛西の各市場には他市場の仲卸業者の支店があり、それらは本店の属する市場で集計している。

### (3) 集計方法

実数・比率とも加重平均(各業者の数字を合算して業者数で割った数値)により算出した。

### (4) 区分

水産物部については、各市場別及び業種別とした。業種区分は築地市場の場合

は、鮮魚、大物、特種物、海老、蛸、北洋冷凍、煉製品、合物、塩干物の9区分とした。各区分にまたがった取扱いを行っているものは、最も高い割合の取扱品に属する業種に入れた。

築地市場においては全般的に専門化の度合が高く、取扱区分も比較的明瞭であるが、他市場では取扱品が総合化する傾向があり、明確な区分は難しい。このため、それぞれの市場の特殊性を勘案し、足立市場は、鮮魚、大物、特種物、塩干・加工品類の4区分、大田市場は、鮮魚・大物・特種物と冷凍・塩干・加工品類を別区分として2区分とした。なお、各市場とも佃煮は取扱量が少ないので、塩干物に含めた。

青果部については、各市場別、取扱品目別とし、原則として野菜、果実の2区分としたが、築地、大田市場では、野菜・果実の双方を取扱い、かつ、いずれの割合も30%を超える業者を野菜・果実として別区分とした。多摩ニュータウン市場は、業者数が少ないため、野菜・果実の1区分とした。

#### (5) その他の注意

支店の決算数値が本店決算に合算されているため、本店の属する市場の諸数値は必ずしも当該市場全体の特性を表していない。

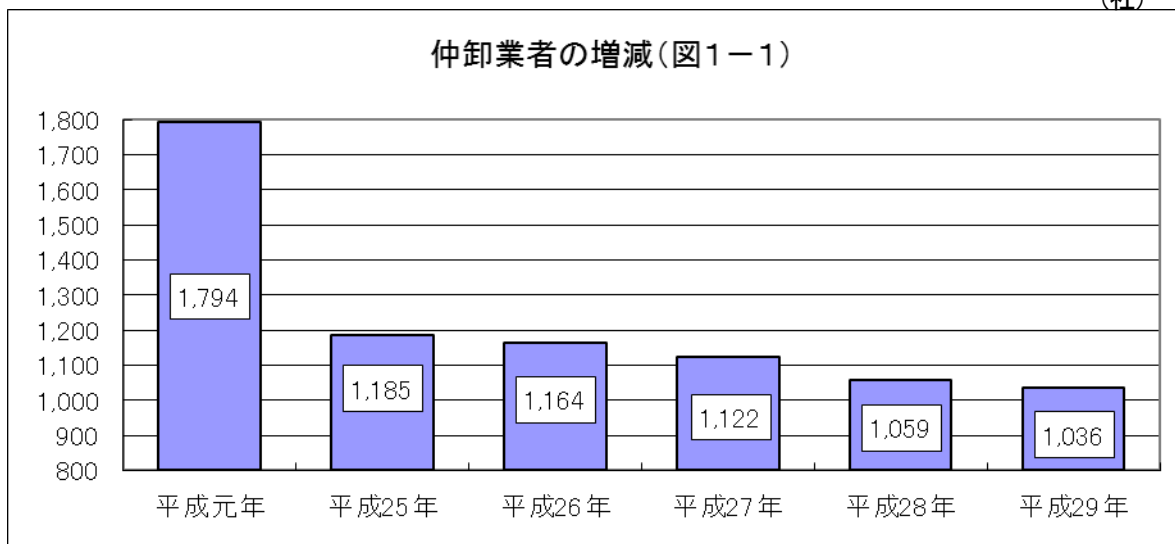
## 経営諸指標の算式と内容

| 経営諸指標（単位）   |                   | 算式   | 内 容   |
|-------------|-------------------|--|---|
| 収<br>益<br>性 | 売上総利益率（％）         | $\frac{\text{売上総利益（売上高－売上原価）}}{\text{売上高}} \times 100$                 | 売上総利益は粗利率とも呼ばれ、企業の利益の第1の源泉である。営業利益は企業本来の営業活動の結果生じた利益である。経常利益は営業活動のほか、資金運用又は調達活動を含めた全般的な経営活動の成果を示す。それぞれの利益率により、企業の経営活動の特性が大づかみに把握できる。  |
|             | 営業利益率（％）          | $\frac{\text{営業利益（売上総利益－販管費）}}{\text{売上高}} \times 100$                 |   |
|             | 経常利益率（％）          | $\frac{\text{経常利益（営業利益＋営業外収益－営業外費用）}}{\text{売上高}} \times 100$          |   |
|             | 総資本経常利益率（％）       | $\frac{\text{経常利益}}{\text{総資本}} \times 100$                            |   |
| 効<br>率<br>性 | 総資本回転率（回）         | $\frac{\text{売上高}}{\text{総資本}}$  | 総資本回転率は、投下資本が1年間に何回転したか、つまり資本の使用効率を示す。これは、各資産の回転率が高くなれば総資本回転率も高くなり、現金預金その他の回転率を把握し要因を分析する必要がある。ここでは仲卸経営において特に重要と思われる売掛債権と商品について1回転に何日間を要するかを示す回転日数を計算した。また、資金負担との関連で、買掛債務回転日数を売掛債権回転日数と対比して示した。 |
|             | 売掛債権回転日数（日）       | $\frac{\text{売掛債権（売掛金＋受取手形）}}{\text{売上高}} \times 365$                  |   |
|             | 買掛債務回転日数（日）       | $\frac{\text{買掛債務（買掛金＋支払手形）}}{\text{仕入高}}$                             |   |
|             | 商品回転日数（日）         | $\frac{\text{期末在庫商品}}{\text{売上原価}} \times 365$                         |   |
| 安<br>全<br>性 | 手元流動性比率（日）        | $\frac{\text{現金預金}}{\text{売上高}} \times 365$                            | 支払手段の保有高が経常収支の何日分確保されているか、また、流動負債に対し流動資産の備えがどのくらいあるかを示す。これらの数値が高いほど、支払いに余裕があり、安全性が高いといえる。流動比率は、150％以上が望ましい。   |
|             | 流動比率（％）           | $\frac{\text{流動資産}}{\text{流動負債}} \times 100$                           |   |
|             | 自己資本比率（％）         | $\frac{\text{自己資本（資本金＋内部留保）}}{\text{総資本}} \times 100$                  |   |
|             | 借入金比率（％）          | $\frac{\text{借入金}}{\text{総資本}} \times 100$                             |   |
|             | 金利負担率（％）          | $\frac{\text{支払利息割引料－受取利息配当金}}{\text{売上高}} \times 100$                 |   |
| 生<br>産<br>性 | 従事員一人当たり売上高（万円）   | $\frac{\text{売上高}}{\text{常勤役員＋従業員＋長期パート}}$                             | 従事員一人が平均でどれくらいの売上げと、売上総利益をあげ、従事員一人に平均でどのくらいの人件費を支払っているかを示す。<br><br>いずれも、労働生産性の指標ではあるが、従事員一人当たり売上総利益が最も本来の労働生産性を示すと考えられる。  |
|             | 従事員一人当たり売上総利益（万円） | $\frac{\text{売上総利益}}{\text{常勤役員＋従業員＋長期パート}}$                           |   |
|             | 従事員一人当たり人件費（万円）   | $\frac{\text{人件費（役員報酬＋従業員給料手当＋福利厚生費＋退職給与引当金）}}{\text{常勤役員＋従業員＋長期パート}}$ |   |

# 1 仲卸業者数の推移

平成29年12月末現在、仲卸業者数は1,036業者となった。前年と比べると23業者減少した。

(社)



部類別(表1-1)にみると、平成元年と比べた場合、水産物部、青果部、食肉部において減少しており、食肉部の減少率が最も大きい。水産物部の減少数が最も多く、全体に大きな影響を与えている。

花き部では、昭和63年に北足立市場が開場して以降、平成13年にかけて4市場(大田・板橋・葛西・世田谷)が順次開場し増加している。

また、市場別(表1-2)に前年比でみると、水産物部では築地が20件、足立が2件、大田が1件減少した。青果部では大田が1件減少した。一方、花き部では北足立が1件増加した。

仲卸業者数の増減・部類別(表1-1)

上段：法人(社)

下段：個人(名)

|      | 平成元年  | 平成25年 | 平成26年 | 平成27年 | 平成28年 | 平成29年 | 元年比            |
|------|-------|-------|-------|-------|-------|-------|----------------|
| 全体   | 1,794 | 1,185 | 1,164 | 1,122 | 1,059 | 1,036 | △758 ( 57.7% ) |
| 法人   | 1,400 | 1,104 | 1,089 | 1,061 | 1,015 | 995   |                |
| 個人   | 394   | 81    | 75    | 61    | 44    | 41    |                |
| 水産物部 | 1,236 | 764   | 746   | 706   | 655   | 632   | △604 ( 51.1% ) |
| 法人   | 885   | 690   | 678   | 651   | 617   | 597   |                |
| 個人   | 351   | 74    | 68    | 55    | 38    | 35    |                |
| 青果部  | 502   | 347   | 345   | 343   | 333   | 332   | △170 ( 66.1% ) |
| 法人   | 459   | 340   | 338   | 337   | 327   | 326   |                |
| 個人   | 43    | 7     | 7     | 6     | 6     | 6     |                |
| 花き部  | 6     | 48    | 47    | 47    | 46    | 47    | 41 ( 783.3% )  |
| 法人   | 6     | 48    | 47    | 47    | 46    | 47    |                |
| 個人   | 0     | 0     | 0     | 0     | 0     | 0     |                |
| 食肉部  | 50    | 26    | 26    | 26    | 25    | 25    | △25 ( 50.0% )  |
| 法人   | 50    | 26    | 26    | 26    | 25    | 25    |                |
| 個人   | 0     | 0     | 0     | 0     | 0     | 0     |                |

資料：各年12月末現在「業務実態調査報告書」

仲卸業者数の増減・市場別(表1-2)

上段：法人(社)

下段：個人(名)

| 部類   | 市場名  | 平成元年                                  | 平成25年                                | 平成26年                                | 平成27年                                | 平成28年                                | 平成29年                              | 元 年 比          |
|------|------|---------------------------------------|--------------------------------------|--------------------------------------|--------------------------------------|--------------------------------------|------------------------------------|----------------|
| 水産物部 | 築地   | 1,080 <sup>753</sup> <sub>327</sub>   | 667 <sup>597</sup> <sub>70</sub>     | 651 <sup>587</sup> <sub>64</sub>     | 606 <sup>559</sup> <sub>47</sub>     | 558 <sup>523</sup> <sub>35</sub>     | 538 <sup>506</sup> <sub>32</sub>   | △542 ( 49.8% ) |
|      | 足立   | 92 <sup>71</sup> <sub>21</sub>        | 57 <sup>54</sup> <sub>3</sub>        | 54 <sup>51</sup> <sub>3</sub>        | 53 <sup>50</sup> <sub>3</sub>        | 52 <sup>49</sup> <sub>3</sub>        | 50 <sup>48</sup> <sub>2</sub>      | △42 ( 54.3% )  |
|      | 大田   | 64 <sup>61</sup> <sub>3</sub>         | 40 <sup>39</sup> <sub>1</sub>        | 41 <sup>40</sup> <sub>1</sub>        | 47 <sup>42</sup> <sub>5</sub>        | 45 <sup>45</sup> <sub>0</sub>        | 44 <sup>43</sup> <sub>1</sub>      | △20 ( 68.8% )  |
| 青果部  | 築地   | 127 <sup>120</sup> <sub>7</sub>       | 103 <sup>103</sup> <sub>0</sub>      | 103 <sup>103</sup> <sub>0</sub>      | 102 <sup>102</sup> <sub>0</sub>      | 97 <sup>97</sup> <sub>0</sub>        | 97 <sup>97</sup> <sub>0</sub>      | △30 ( 76.4% )  |
|      | 大田   | 206 <sup>176</sup> <sub>30</sub>      | 167 <sup>160</sup> <sub>7</sub>      | 167 <sup>160</sup> <sub>7</sub>      | 167 <sup>161</sup> <sub>6</sub>      | 167 <sup>161</sup> <sub>6</sub>      | 166 <sup>160</sup> <sub>6</sub>    | △40 ( 80.6% )  |
|      | 豊島   | 28 <sup>24</sup> <sub>4</sub>         | 11 <sup>11</sup> <sub>0</sub>        | 11 <sup>11</sup> <sub>0</sub>        | 10 <sup>10</sup> <sub>0</sub>        | 10 <sup>10</sup> <sub>0</sub>        | 10 <sup>10</sup> <sub>0</sub>      | △18 ( 35.7% )  |
|      | 淀橋   | 32 <sup>30</sup> <sub>2</sub>         | 15 <sup>15</sup> <sub>0</sub>        | 15 <sup>15</sup> <sub>0</sub>        | 15 <sup>15</sup> <sub>0</sub>        | 15 <sup>15</sup> <sub>0</sub>        | 15 <sup>15</sup> <sub>0</sub>      | △17 ( 46.9% )  |
|      | 板橋   | 17 <sup>17</sup> <sub>0</sub>         | 10 <sup>10</sup> <sub>0</sub>        | 10 <sup>10</sup> <sub>0</sub>        | 10 <sup>10</sup> <sub>0</sub>        | 10 <sup>10</sup> <sub>0</sub>        | 10 <sup>10</sup> <sub>0</sub>      | △7 ( 58.8% )   |
|      | 世田谷  | 27 <sup>27</sup> <sub>0</sub>         | 11 <sup>11</sup> <sub>0</sub>        | 9 <sup>9</sup> <sub>0</sub>          | 9 <sup>9</sup> <sub>0</sub>          | 7 <sup>7</sup> <sub>0</sub>          | 7 <sup>7</sup> <sub>0</sub>        | △20 ( 25.9% )  |
|      | 北足立  | 35 <sup>35</sup> <sub>0</sub>         | 16 <sup>16</sup> <sub>0</sub>        | 16 <sup>16</sup> <sub>0</sub>        | 17 <sup>17</sup> <sub>0</sub>        | 14 <sup>14</sup> <sub>0</sub>        | 14 <sup>14</sup> <sub>0</sub>      | △21 ( 40.0% )  |
|      | 多摩NT | 7 <sup>7</sup> <sub>0</sub>           | 4 <sup>4</sup> <sub>0</sub>          | 4 <sup>4</sup> <sub>0</sub>          | 4 <sup>4</sup> <sub>0</sub>          | 4 <sup>4</sup> <sub>0</sub>          | 4 <sup>4</sup> <sub>0</sub>        | △3 ( 57.1% )   |
|      | 葛西   | 23 <sup>23</sup> <sub>0</sub>         | 10 <sup>10</sup> <sub>0</sub>        | 10 <sup>10</sup> <sub>0</sub>        | 9 <sup>9</sup> <sub>0</sub>          | 9 <sup>9</sup> <sub>0</sub>          | 9 <sup>9</sup> <sub>0</sub>        | △14 ( 39.1% )  |
| 花き部  | 北足立  | 6 <sup>6</sup> <sub>0</sub>           | 9 <sup>9</sup> <sub>0</sub>          | 9 <sup>9</sup> <sub>0</sub>          | 9 <sup>9</sup> <sub>0</sub>          | 8 <sup>8</sup> <sub>0</sub>          | 9 <sup>9</sup> <sub>0</sub>        | 3 ( 150.0% )   |
|      | 大田   | ---                                   | 19 <sup>19</sup> <sub>0</sub>        | 18 <sup>18</sup> <sub>0</sub>        | 18 <sup>18</sup> <sub>0</sub>        | 18 <sup>18</sup> <sub>0</sub>        | 18 <sup>18</sup> <sub>0</sub>      | 18 -           |
|      | 板橋   | ---                                   | 7 <sup>7</sup> <sub>0</sub>          | 7 <sup>7</sup> <sub>0</sub>          | 7 <sup>7</sup> <sub>0</sub>          | 7 <sup>7</sup> <sub>0</sub>          | 7 <sup>7</sup> <sub>0</sub>        | 7 -            |
|      | 葛西   | ---                                   | 7 <sup>7</sup> <sub>0</sub>          | 7 <sup>7</sup> <sub>0</sub>          | 7 <sup>7</sup> <sub>0</sub>          | 7 <sup>7</sup> <sub>0</sub>          | 7 <sup>7</sup> <sub>0</sub>        | 7 -            |
| 食肉部  | 世田谷  | ---                                   | 6 <sup>6</sup> <sub>0</sub>          | 6 <sup>6</sup> <sub>0</sub>          | 6 <sup>6</sup> <sub>0</sub>          | 6 <sup>6</sup> <sub>0</sub>          | 6 <sup>6</sup> <sub>0</sub>        | 6 -            |
|      | 食肉   | 50 <sup>50</sup> <sub>0</sub>         | 26 <sup>26</sup> <sub>0</sub>        | 26 <sup>26</sup> <sub>0</sub>        | 26 <sup>26</sup> <sub>0</sub>        | 25 <sup>25</sup> <sub>0</sub>        | 25 <sup>25</sup> <sub>0</sub>      | △25 ( 50.0% )  |
| 全市場計 |      | 1,794 <sup>1,400</sup> <sub>394</sub> | 1,185 <sup>1,104</sup> <sub>81</sub> | 1,164 <sup>1,089</sup> <sub>75</sub> | 1,122 <sup>1,061</sup> <sub>61</sub> | 1,059 <sup>1,015</sup> <sub>44</sub> | 1,036 <sup>995</sup> <sub>41</sub> | △758 ( 57.7% ) |

資料：各年12月末現在「業務実態調査報告書」

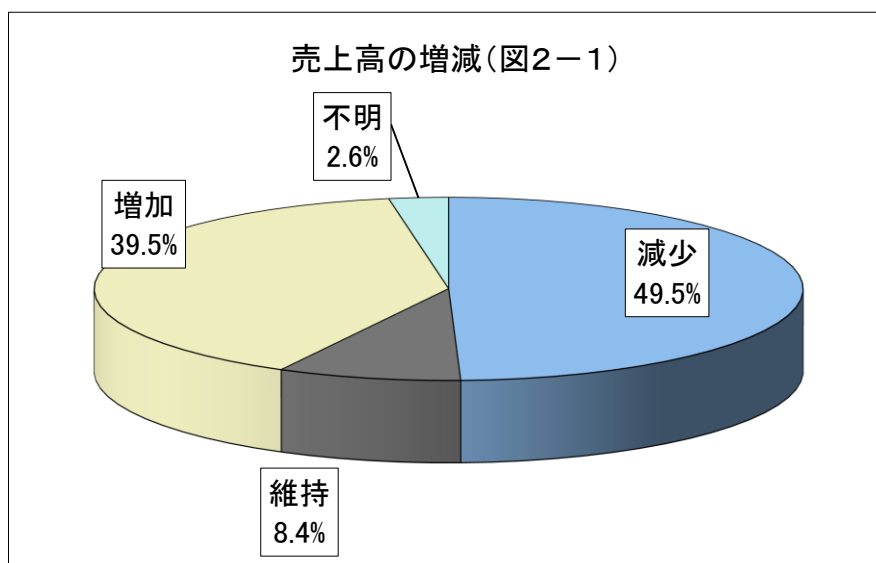


## 2 営業成績の状況

### (1) 売上高の増減

仲卸業者全体のうち、39.5%の業者が前期に比べ売上高が増加した。一方で、49.5%の業者が売上高を減少させている。前年と比べると、増加した業者の割合は7.4ポイント減り、減少した業者の割合は8.5ポイント増えている。

※ 前年調査 増加 46.9%、維持 8.4%、減少 41.0%、不明 3.7%



部類別にみると、青果部では増加した業者が最も多く、その他の部類では減少した業者が最も多かった。

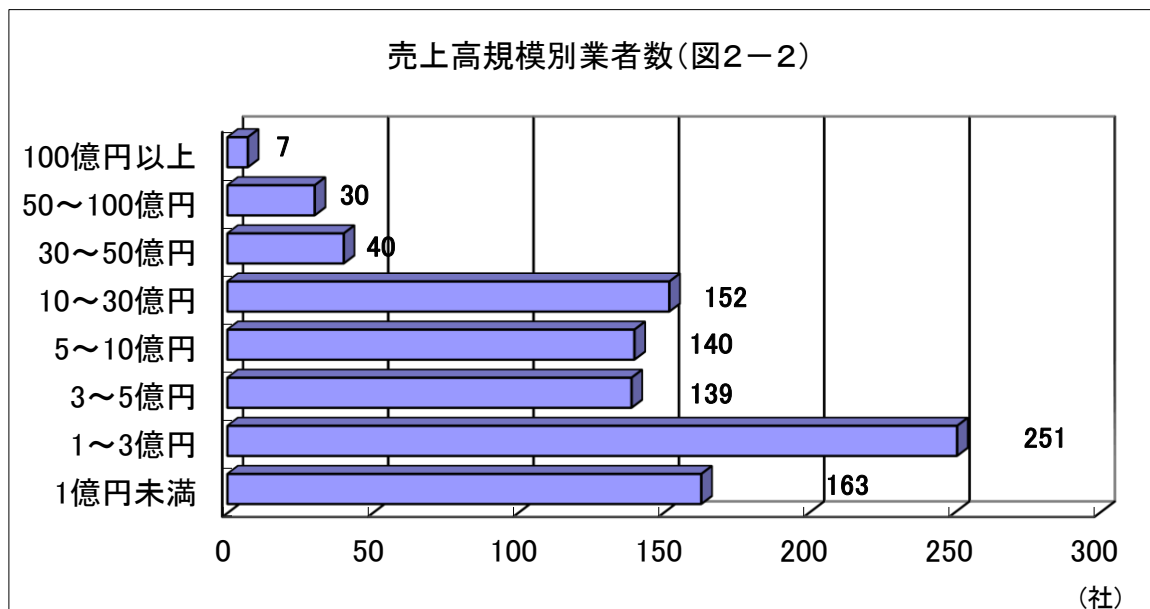
部類別・売上高の増減(表2-1)

|         | 増加した業者 | 維持した業者 | 減少した業者 | 不明   |
|---------|--------|--------|--------|------|
| 全 体     | 39.5%  | 8.4%   | 49.5%  | 2.6% |
| 水 産 物 部 | 36.9%  | 7.5%   | 52.6%  | 3.0% |
| 青 果 部   | 45.3%  | 9.3%   | 43.0%  | 2.4% |
| 花 き 部   | 38.5%  | 10.3%  | 48.7%  | 2.5% |
| 食 肉 部   | 29.2%  | 12.5%  | 58.3%  | —    |

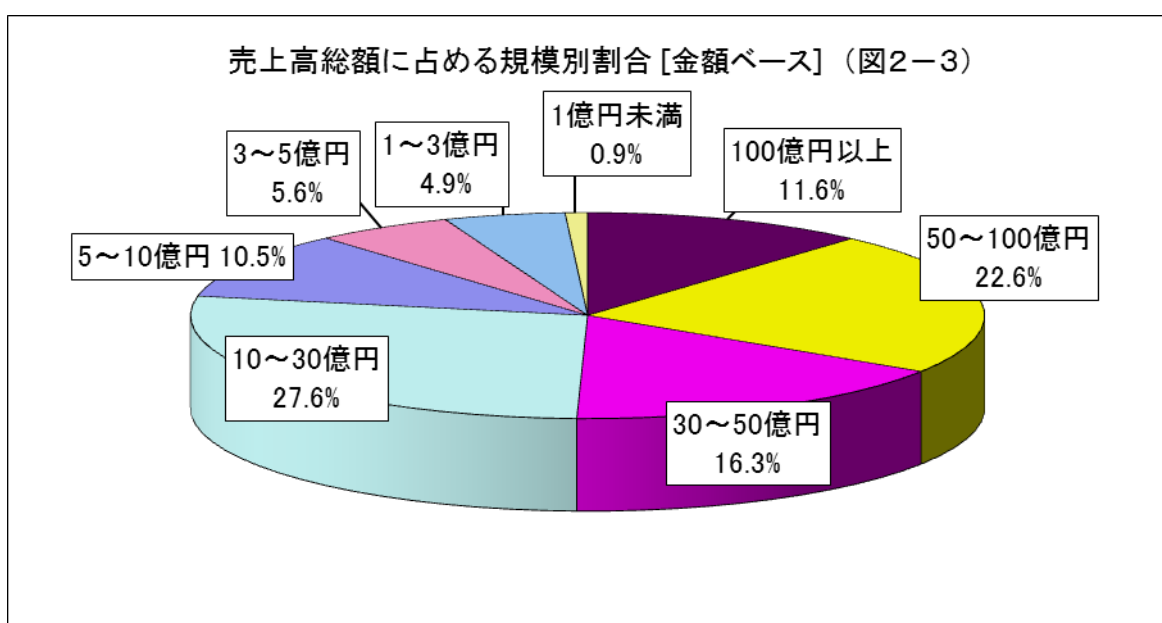
※ 維持は、前年比1%未満の増加及び減少。

## (2) 売上高の規模別業者数

仲卸業者全体のうち、売上高1億円以上3億円未満の業者が最も多い。また、売上高が3億円未満の業者で全体の44.8%(414社)を占めている。



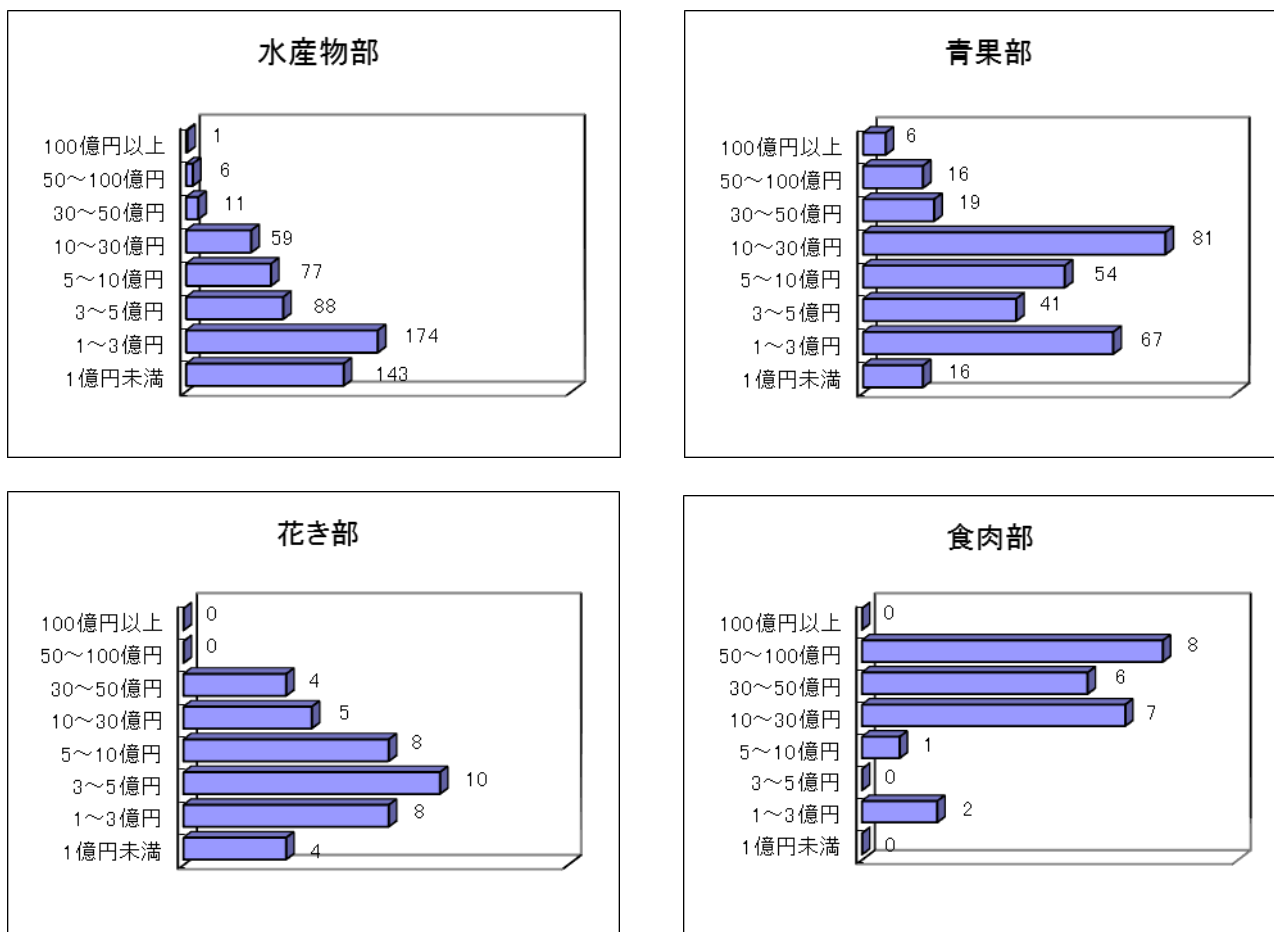
金額ベースにした売上高総額に占める規模別割合で見ると、半数近くを占める3億円未満の業者のシェアは5.8%に留まっている。



### (3) 売上高の規模別・部類別業者数

部類別にみると、水産物部では1億円～3億円の層が、青果部では10億円～30億円の層が、花き部では3億円～5億円の層が、食肉部では50億円～100億円の層が最も多くなっている。

売上高規模別・部類別業者数（図2-4）



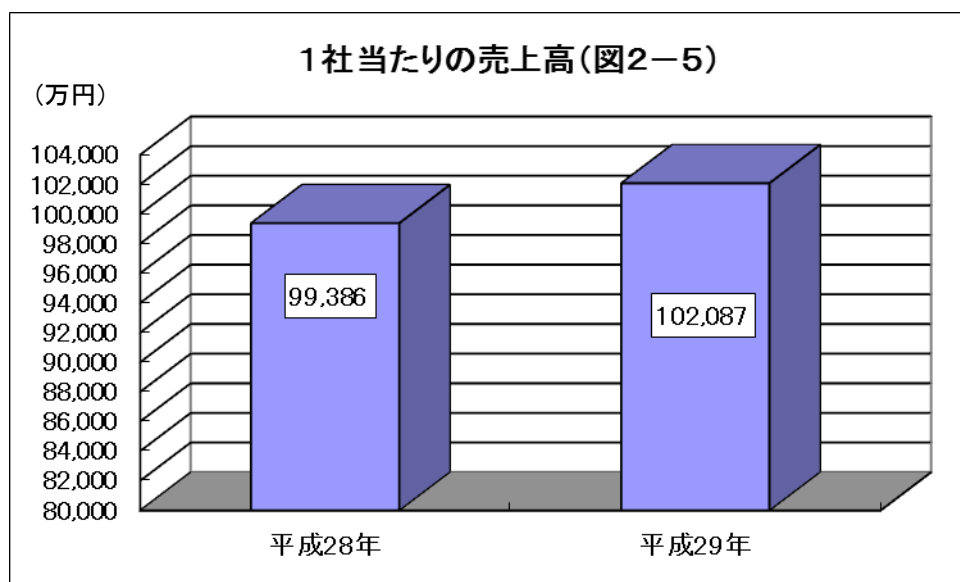
売上高規模別・部類別業者数（表2-2）

単位：社

|          | 全 体           | 水 産 物 部       | 青 果 部        | 花 き 部        | 食 肉 部       |
|----------|---------------|---------------|--------------|--------------|-------------|
| 100億円以上  | 7 ( 0.8% )    | 1 ( 0.2% )    | 6 ( 2.0% )   | 0 ( — )      | 0 ( — )     |
| 50～100億円 | 30 ( 3.3% )   | 6 ( 1.1% )    | 16 ( 5.3% )  | 0 ( — )      | 8 ( 33.3% ) |
| 30～50億円  | 40 ( 4.3% )   | 11 ( 2.0% )   | 19 ( 6.3% )  | 4 ( 10.3% )  | 6 ( 25.0% ) |
| 10～30億円  | 152 ( 16.5% ) | 59 ( 10.6% )  | 81 ( 27.1% ) | 5 ( 12.8% )  | 7 ( 29.2% ) |
| 5～10億円   | 140 ( 15.2% ) | 77 ( 13.8% )  | 54 ( 18.0% ) | 8 ( 20.5% )  | 1 ( 4.2% )  |
| 3～5億円    | 139 ( 15.1% ) | 88 ( 15.7% )  | 41 ( 13.7% ) | 10 ( 25.6% ) | 0 ( — )     |
| 1～3億円    | 251 ( 27.2% ) | 174 ( 31.0% ) | 67 ( 22.3% ) | 8 ( 20.5% )  | 2 ( 8.3% )  |
| 1億円未満    | 163 ( 17.6% ) | 143 ( 25.6% ) | 16 ( 5.3% )  | 4 ( 10.3% )  | 0 ( — )     |
| 合 計      | 922           | 559           | 300          | 39           | 24          |

#### (4) 1社当たりの売上高

仲卸業者全体の1社当たりの売上高は、前年の9億9,386万円から10億2,087万円と、2,701万円(2.7%)増加した。



部類別にみると、前年に比べ水産物部と青果部は若干増加した。花き部と食肉部にはあまり変動はなかった。

1社当たりの売上高(表2-3)

|         | 平成28年      | 平成29年      | 増減率    |
|---------|------------|------------|--------|
| 全 体     | 99,386 万円  | 102,087 万円 | 102.7% |
| 水 産 物 部 | 54,540 万円  | 56,574 万円  | 103.7% |
| 青 果 部   | 161,766 万円 | 164,250 万円 | 101.5% |
| 花 き 部   | 86,809 万円  | 86,849 万円  | 100.0% |
| 食 肉 部   | 410,691 万円 | 409,866 万円 | 99.8%  |

## (5) 売上総利益率の変化

売上総利益率(いわゆる粗利益率)は、全体では前年に比べ0.34%上昇した。部類別にみると、青果部、花き部及び食肉部では上昇した。

売上総利益率(表2-4)

|         | 平成28年  | 平成29年  |
|---------|--------|--------|
| 全 体     | 12.57% | 12.91% |
| 水 産 物 部 | 14.49% | 14.47% |
| 青 果 部   | 12.18% | 12.59% |
| 花 き 部   | 17.90% | 18.28% |
| 食 肉 部   | 6.59%  | 7.64%  |

売上総利益率が上昇した業者数と下降した業者数の割合をみると、全体では上昇した業者が下降した業者を上回った。部類別でも、全ての部類で上昇した業者が下降した業者を上回った。

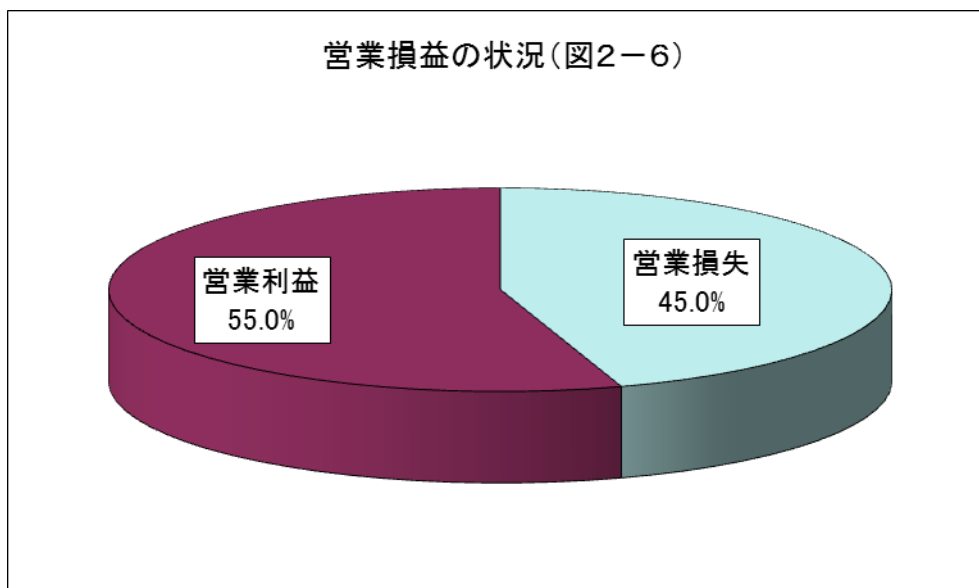
売上総利益率の変化(表2-5)

|         | 上昇した業者 | 下降した業者 | 不明   |
|---------|--------|--------|------|
| 全 体     | 53.1%  | 44.1%  | 2.8% |
| 水 産 物 部 | 52.6%  | 44.4%  | 3.0% |
| 青 果 部   | 51.6%  | 45.7%  | 2.7% |
| 花 き 部   | 51.2%  | 46.2%  | 2.6% |
| 食 肉 部   | 83.3%  | 16.7%  | —    |

## (6) 営業損益の状況

営業利益(黒字)を計上した業者の割合が55.0%、営業損失(赤字)を計上した業者の割合が45.0%となり、前年に比べ黒字となった業者の割合が減少した。

※ 前年調査 黒字:赤字 = 57.1% : 42.9%



部類別にみると、全ての部類で半数以上の業者が黒字となった。

営業損益の状況(表2-6)

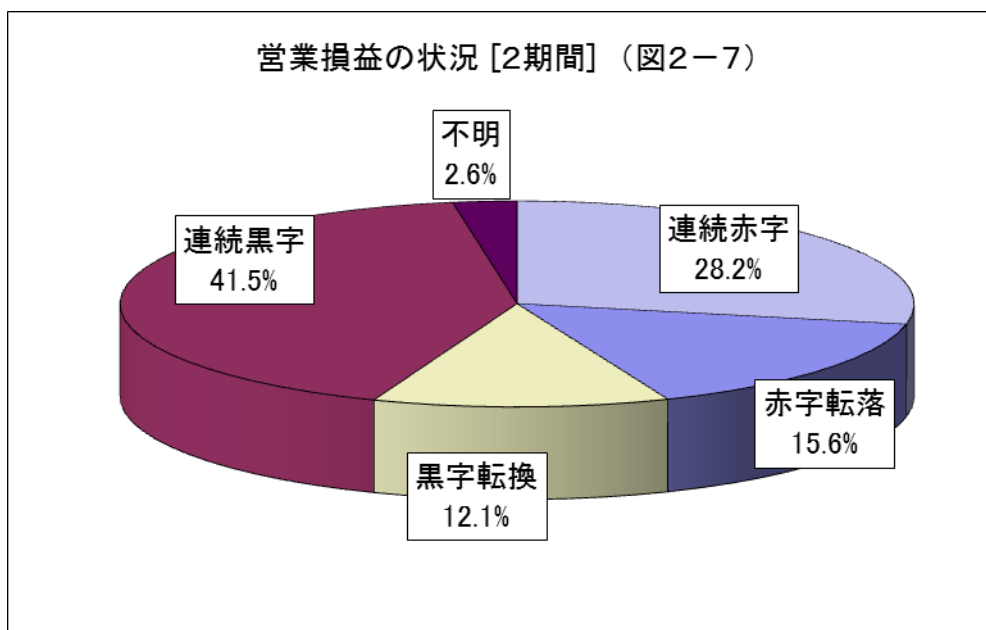
( ) 内は前年調査の数値

|         | 営業利益 [黒字業者]   | 営業損失 [赤字業者]   |
|---------|---------------|---------------|
| 全 体     | 55.0% (57.1%) | 45.0% (42.9%) |
| 水 産 物 部 | 50.4% (54.6%) | 49.6% (45.4%) |
| 青 果 部   | 60.3% (60.0%) | 39.7% (40.0%) |
| 花 き 部   | 61.5% (66.7%) | 38.5% (33.3%) |
| 食 肉 部   | 83.3% (64.0%) | 16.7% (36.0%) |

## (7) 営業損益の状況(2期間)

営業損益が2期連続して黒字計上となった業者は41.5%、2期連続して赤字計上となった業者は28.2%となった。黒字に転換した業者は12.1%、赤字に転落した業者は15.6%となった。

※ 前年調査 連続黒字42.4%、黒字転換12.0%、赤字転落11.8%、連続赤字30.0%



部類別にみると、2期連続して黒字となった業者の割合は、食肉部が最も多かった。また、黒字に転換した業者の割合は、食肉部が最も多く、赤字に転落した業者の割合は、花き部が最も多かった。2期連続して赤字となった業者の割合は、水産物部が最も多かった。

営業損益の状況(2期間)(表2-7)

( )内は前年調査の数値

|       | 連続黒字業者        | 黒字転換業者        | 赤字転落業者        | 連続赤字業者        | 不明          |
|-------|---------------|---------------|---------------|---------------|-------------|
| 全 体   | 41.5% (42.4%) | 12.1% (12.0%) | 15.6% (11.8%) | 28.2% (30.0%) | 2.6% (3.8%) |
| 水産物部  | 36.9% (40.1%) | 12.0% (11.9%) | 18.1% (11.3%) | 30.0% (33.3%) | 3.0% (3.4%) |
| 青 果 部 | 48.1% (44.9%) | 11.3% (11.8%) | 11.3% (12.8%) | 27.3% (25.9%) | 2.0% (4.6%) |
| 花 き 部 | 48.7% (47.6%) | 10.3% (16.7%) | 20.5% (14.3%) | 17.9% (16.7%) | 2.6% (4.7%) |
| 食 肉 部 | 58.3% (56.0%) | 25.0% (8.0%)  | 4.2% (8.0%)   | 12.5% (28.0%) | — ( — )     |

## (8) 営業利益率の変化

営業利益率は、全体では前年に比べ上昇した。部類別にみると、水産物部は赤字へ転落したが、青果部、花き部及び食肉部では上昇した。

営業利益率(表2-8)

|         | 平成 28 年 | 平成 29 年 |
|---------|---------|---------|
| 全 体     | 0.51%   | 0.59%   |
| 水 産 物 部 | 0.21%   | △0.01%  |
| 青 果 部   | 0.75%   | 0.93%   |
| 花 き 部   | 0.60%   | 0.74%   |
| 食 肉 部   | 0.21%   | 0.79%   |

営業利益率が上昇した業者数と下降した業者数の割合を部類別にみると、食肉部では上昇した業者が半数を超え、水産物部、青果部及び花き部では下降した業者が半数を超えた。

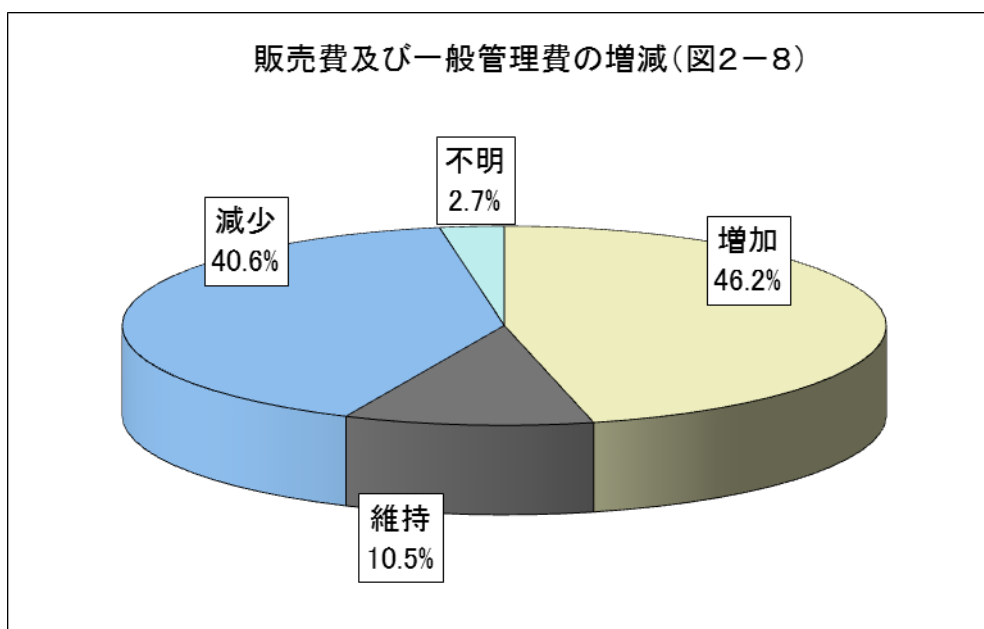
営業利益率の変化(表2-9)

|         | 上昇した業者 | 下降した業者 | 不明   |
|---------|--------|--------|------|
| 全 体     | 42.6%  | 54.6%  | 2.8% |
| 水 産 物 部 | 40.5%  | 56.5%  | 3.0% |
| 青 果 部   | 45.0%  | 52.3%  | 2.7% |
| 花 き 部   | 38.5%  | 59.0%  | 2.5% |
| 食 肉 部   | 70.8%  | 29.2%  | —    |



### (9) 販売費及び一般管理費の増減

販売費及び一般管理費(以下、「販管費」)が減少した業者は40.6%、増加した業者は46.2%となった。



部類別にみると、全ての部類で販管費が増加した業者が減少した業者を上回った。

販売費及び一般管理費の増減(表2-10)

|         | 増加した業者 | 維持した業者 | 減少した業者 | 不明   |
|---------|--------|--------|--------|------|
| 全 体     | 46.2%  | 10.5%  | 40.6%  | 2.7% |
| 水 産 物 部 | 45.6%  | 9.1%   | 42.1%  | 3.2% |
| 青 果 部   | 46.0%  | 13.3%  | 38.7%  | 2.0% |
| 花 き 部   | 51.2%  | 7.7%   | 38.5%  | 2.6% |
| 食 肉 部   | 54.2%  | 12.5%  | 33.3%  | —    |

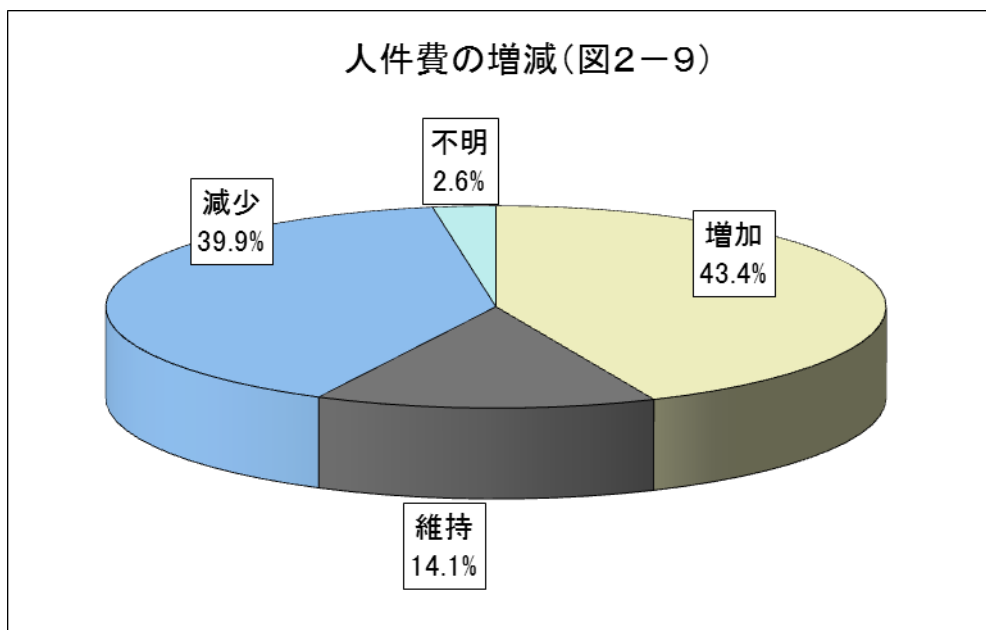
※ 維持は、前年比1%未満の増加及び減少。

## (10) 人件費の増減

人件費(※)が増加した業者は43.4%、減少した業者は39.9%、維持した業者は14.1%となり、増加した業者が減少した業者を上回った。

※ 人件費 役員報酬、給与手当、福利厚生費、退職共済掛金 等

※ 前年調査 増加45.8%、維持15.2%、減少35.3%、不明3.7%



部類別にみると、水産物部は減少した業者が増加した業者を上回り、青果部、花き部及び食肉部は増加した業者が減少した業者を上回った。

人件費の増減(表2-11)

|         | 増加した業者 | 維持した業者 | 減少した業者 | 不明   |
|---------|--------|--------|--------|------|
| 全 体     | 43.4%  | 14.1%  | 39.9%  | 2.6% |
| 水 産 物 部 | 38.8%  | 15.2%  | 43.0%  | 3.0% |
| 青 果 部   | 50.0%  | 13.0%  | 35.0%  | 2.0% |
| 花 き 部   | 51.2%  | 10.3%  | 35.9%  | 2.6% |
| 食 肉 部   | 54.2%  | 8.3%   | 37.5%  | —    |

※ 維持は、前年比1%未満の増加及び減少。

### (11) 人件費比率の変化

売上高対人件費比率は、全体では前年に比べ上昇した。部類別にみても、全ての部類で上昇した。

売上高対人件費比率(表2-12)

|         | 平成 28 年 | 平成 29 年 |
|---------|---------|---------|
| 全 体     | 6.25%   | 6.34%   |
| 水 産 物 部 | 8.18%   | 8.23%   |
| 青 果 部   | 5.55%   | 5.63%   |
| 花 き 部   | 9.40%   | 9.54%   |
| 食 肉 部   | 2.46%   | 2.70%   |

売上総利益対人件費比率は、全体では前年に比べ下降した。部類別にみると、水産物部は上昇し、青果部、花き部及び食肉部は下降した。

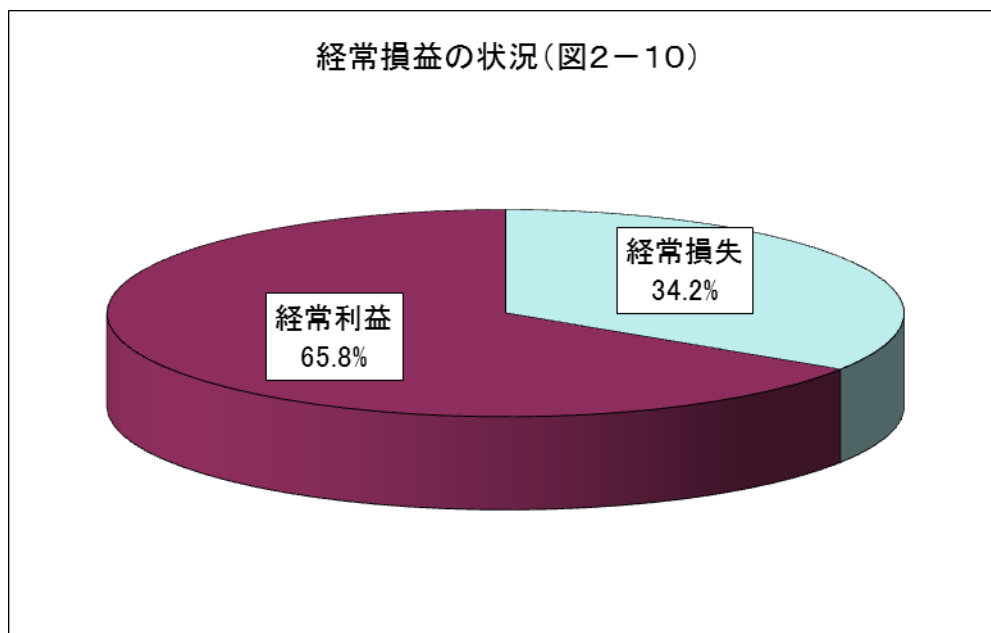
売上総利益対人件費比率(表2-13)

|         | 平成 28 年 | 平成 29 年 |
|---------|---------|---------|
| 全 体     | 49.72%  | 49.09%  |
| 水 産 物 部 | 56.47%  | 56.90%  |
| 青 果 部   | 45.60%  | 44.70%  |
| 花 き 部   | 52.50%  | 52.20%  |
| 食 肉 部   | 37.37%  | 35.26%  |

## (12) 経常損益の状況

経常利益(黒字)を計上した業者の割合は65.8%、経常損失(赤字)を計上した業者の割合は34.2%と、前年に比べ黒字業者の割合が2.0ポイント減少した。

※ 前年調査 黒字:赤字 = 67.8% : 32.2%



前年と比較すると、水産物部、青果部及び花き部は黒字業者の割合が減少し、食肉部は黒字業者の割合が増加した。

経常損益の状況(表2-14)

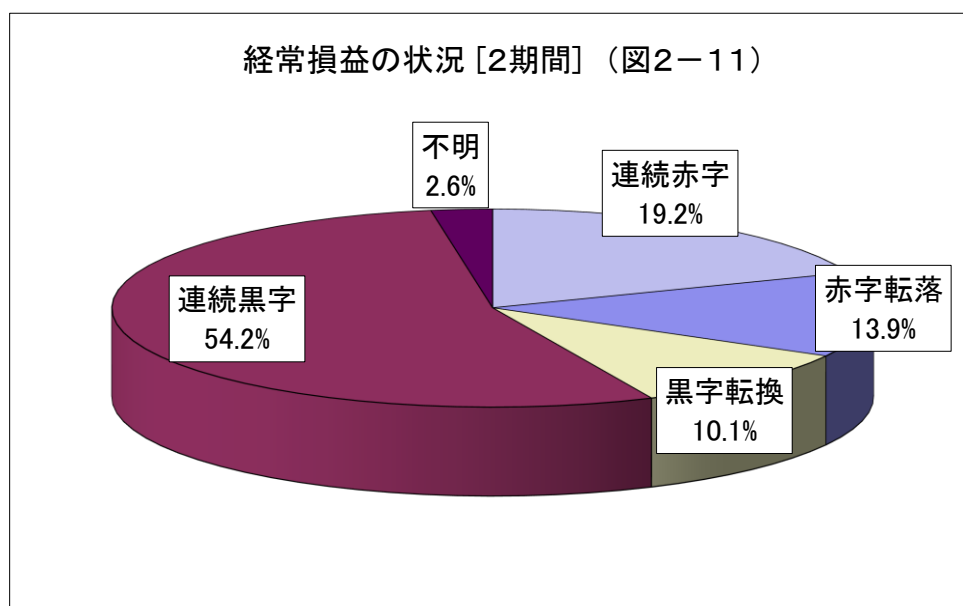
( ) 内は前年調査の数値

|         | 経常利益 [黒字業者]   | 経常損失 [赤字業者]   |
|---------|---------------|---------------|
| 全 体     | 65.8% (67.8%) | 34.2% (32.2%) |
| 水 産 物 部 | 59.4% (62.3%) | 40.6% (37.7%) |
| 青 果 部   | 75.3% (76.1%) | 24.7% (23.9%) |
| 花 き 部   | 69.2% (76.2%) | 30.8% (23.8%) |
| 食 肉 部   | 91.7% (84.0%) | 8.3% (16.0%)  |

### (13) 経常損益の状況(2期間)

経常損益が2期連続して黒字計上となった業者は54.2%となり、前年と比べ若干増加した。一方、2期連続して赤字計上となった業者は19.2%となり、前年に比べると若干減少した。また、黒字に転換した業者の割合は10.1%、赤字に転落した業者の割合は13.9%となった。

※ 前年調査 連続黒字54.0%、黒字転換11.1%、赤字転落11.1%、連続赤字20.0%



部類別にみると、全ての部類で連続黒字業者の占める割合が最も多く、青果部、花き部及び食肉部では半数を超えた。

経常損益の状況(2期間)(表2-15)

( ) 内は前年調査の数値

|      | 連続黒字業者        | 黒字転換業者        | 赤字転落業者        | 連続赤字業者        | 不明          |
|------|---------------|---------------|---------------|---------------|-------------|
| 全 体  | 54.2% (54.0%) | 10.1% (11.1%) | 13.9% (11.1%) | 19.2% (20.0%) | 2.6% (3.8%) |
| 水産物部 | 47.0% (48.7%) | 10.8% (10.9%) | 15.9% (12.6%) | 23.3% (24.4%) | 3.0% (3.4%) |
| 青果部  | 64.7% (61.6%) | 9.3% (11.5%)  | 10.3% (9.5%)  | 13.7% (12.8%) | 2.0% (4.6%) |
| 花き部  | 61.6% (61.9%) | 5.1% (11.9%)  | 17.9% (4.8%)  | 12.8% (16.7%) | 2.6% (4.7%) |
| 食肉部  | 79.1% (72.0%) | 12.5% (12.0%) | 4.2% (4.0%)   | 4.2% (12.0%)  | — ( — )     |

#### (14) 経常利益率の変化

経常利益率は、全体では0.84%と前年を上回った。部類別にみると、水産物部では下降し、青果部、花き部及び食肉部では上昇した。

経常利益率(表2-16)

|         | 平成 28 年 | 平成 29 年 |
|---------|---------|---------|
| 全 体     | 0.78%   | 0.84%   |
| 水 産 物 部 | 0.61%   | 0.41%   |
| 青 果 部   | 1.00%   | 1.10%   |
| 花 き 部   | 0.74%   | 1.01%   |
| 食 肉 部   | 0.25%   | 0.89%   |

経常利益率が上昇した業者数と下降した業者数の割合を部類別にみると、水産物部及び花き部は下降した業者が上昇した業者を上回り、食肉部は上昇した業者が下降した業者を上回った。青果部は上昇した業者と下降した業者が同数であった。

経常利益率の変化(表2-17)

|         | 上昇した業者 | 下降した業者 | 不明   |
|---------|--------|--------|------|
| 全 体     | 46.1%  | 51.1%  | 2.8% |
| 水 産 物 部 | 43.5%  | 53.5%  | 3.0% |
| 青 果 部   | 48.7%  | 48.7%  | 2.6% |
| 花 き 部   | 46.2%  | 51.3%  | 2.5% |
| 食 肉 部   | 75.0%  | 25.0%  | —    |

### (15) 従事員1人当たり売上高

従事員1人当たり売上高は、全体では前年に比べ減少した。部類別にみても、全ての部類で減少した。

従事員1人当たり売上高(表2-18)

|         | 平成 28 年   | 平成 29 年   |
|---------|-----------|-----------|
| 全 体     | 8,762 万円  | 8,460 万円  |
| 水 産 物 部 | 6,432 万円  | 6,372 万円  |
| 青 果 部   | 10,617 万円 | 10,264 万円 |
| 花 き 部   | 4,474 万円  | 3,734 万円  |
| 食 肉 部   | 23,549 万円 | 21,619 万円 |

従事員1人当たり売上高が増加した業者数と減少した業者数の割合を部類別にみると、全ての部類で減少した業者が増加した業者数を上回った。

従事員1人当たり売上高の増減(表2-19)

|         | 増加した業者 | 減少した業者 | 不明   |
|---------|--------|--------|------|
| 全 体     | 40.9%  | 56.2%  | 2.9% |
| 水 産 物 部 | 39.9%  | 56.7%  | 3.4% |
| 青 果 部   | 47.4%  | 50.3%  | 2.3% |
| 花 き 部   | 30.8%  | 66.7%  | 2.5% |
| 食肉部     | —      | 100.0% | —    |

## (16) 従事員1人当たり売上総利益

従事員1人当たり売上総利益は、全体では前年に比べ若干減少した。部類別にみると、食肉部では増加し、その他の部類では減少した。

従事員1人当たり売上総利益(表2-20)

|         | 平成 28 年  | 平成 29 年  |
|---------|----------|----------|
| 全 体     | 1,101 万円 | 1,092 万円 |
| 水 産 物 部 | 932 万円   | 922 万円   |
| 青 果 部   | 1,293 万円 | 1,292 万円 |
| 花 き 部   | 801 万円   | 683 万円   |
| 食 肉 部   | 1,553 万円 | 1,653 万円 |

従事員1人当たり売上総利益が増加した業者数と減少した業者数の割合を部類別にみると、青果部では増加した業者が若干上回り、水産物部、花き部及び食肉部では減少した業者が上回った。

従事員1人当たり売上総利益の増減(表2-21)

|         | 増加した業者 | 減少した業者 | 不明   |
|---------|--------|--------|------|
| 全 体     | 41.9%  | 55.2%  | 2.9% |
| 水 産 物 部 | 41.0%  | 55.6%  | 3.4% |
| 青 果 部   | 49.0%  | 48.7%  | 2.3% |
| 花 き 部   | 25.6%  | 71.8%  | 2.6% |
| 食 肉 部   | —      | 100.0% | —    |



### (17) 従事員1人当たり人件費

従事員1人当たり人件費は、全体では前年に比べ減少した。部類別にみると、食肉部では若干増加し、その他の部類では減少した。

従事員1人当たり人件費(表2-22)

|         | 平成 28 年 | 平成 29 年 |
|---------|---------|---------|
| 全 体     | 548 万円  | 536 万円  |
| 水 産 物 部 | 526 万円  | 525 万円  |
| 青 果 部   | 590 万円  | 578 万円  |
| 花 き 部   | 420 万円  | 356 万円  |
| 食 肉 部   | 580 万円  | 583 万円  |

従事員1人当たり人件費が増加した業者数と減少した業者数の割合を部類別にみると、青果部では増加した業者が減少した業者を上回り、その他の部類では減少した業者が増加した業者を上回った。

従事員1人当たり人件費の増減(表2-23)

|         | 増加した業者 | 減少した業者 | 不明   |
|---------|--------|--------|------|
| 全 体     | 44.9%  | 52.2%  | 2.9% |
| 水 産 物 部 | 45.3%  | 51.3%  | 3.4% |
| 青 果 部   | 49.7%  | 48.0%  | 2.3% |
| 花 き 部   | 30.8%  | 66.7%  | 2.5% |
| 食 肉 部   | —      | 100.0% | —    |

### 3 財務内容の状況

#### (1) 流動比率の変化

短期的な支払能力を示す流動比率は、前年に比べ水産物部及び花き部は上昇したが、青果部及び食肉部は下降した。

流動比率(表3-1)

|         | 平成 28 年 | 平成 29 年 |
|---------|---------|---------|
| 全 体     | 180.68% | 179.12% |
| 水 産 物 部 | 160.02% | 163.82% |
| 青 果 部   | 202.59% | 190.81% |
| 花 き 部   | 166.15% | 179.09% |
| 食 肉 部   | 195.93% | 194.45% |

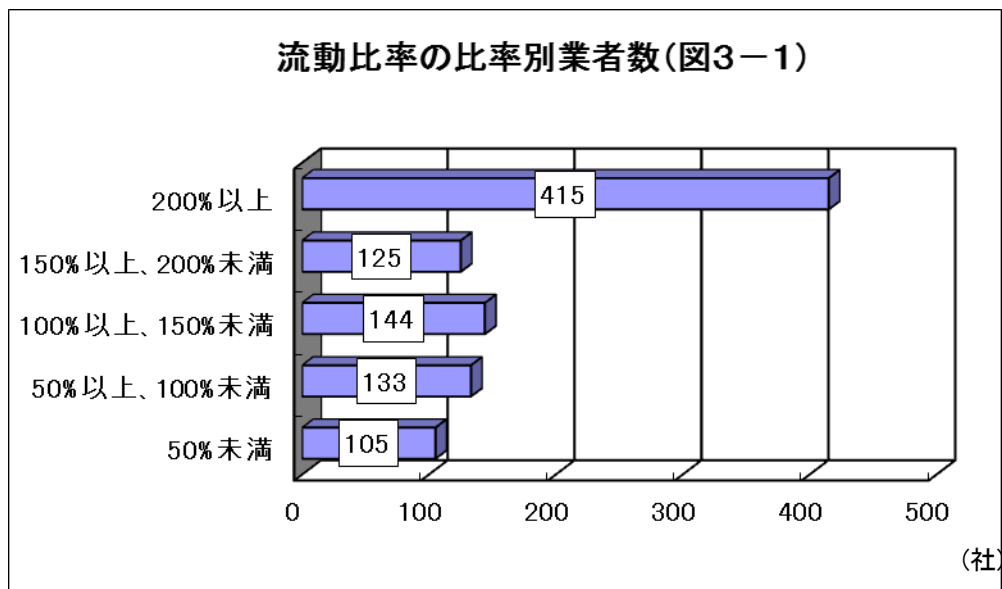
流動比率が上昇した業者数と下降した業者数の割合を部類別にみると、食肉部では全ての業者が下降したが、青果部及び花き部では上昇した業者が下降した業者を上回った。水産物部は上昇した業者と下降した業者が同数だった。

流動比率の変化(表3-2)

|         | 上昇した業者 | 下降した業者 | 不明   |
|---------|--------|--------|------|
| 全 体     | 50.4%  | 47.0%  | 2.6% |
| 水 産 物 部 | 48.5%  | 48.5%  | 3.0% |
| 青 果 部   | 57.3%  | 40.7%  | 2.0% |
| 花 き 部   | 56.4%  | 41.0%  | 2.6% |
| 食 肉 部   | —      | 100.0% | —    |

## (2) 流動比率の比率別業者数

流動比率が200%以上の業者は415社であった。一方で、100%未満の業者は238社であった。



部類別にみると、100%未満の業者は、水産物部では172社(30.7%)、青果部では56社(18.6%)、花き部では8社(20.5%)、食肉部では2社(8.3%)となっており、水産物部の割合が高かった。

流動比率の比率別業者数(表3-3)

単位：社

|              | 50% 未満             | 50% 以上<br>100% 未満  | 100% 以上<br>150% 未満 | 150% 以上<br>200% 未満 | 200% 以上            |
|--------------|--------------------|--------------------|--------------------|--------------------|--------------------|
| <b>全 体</b>   | <b>105</b> (11.4%) | <b>133</b> (14.4%) | <b>144</b> (15.6%) | <b>125</b> (13.6%) | <b>415</b> (45.0%) |
| <b>水産物部</b>  | <b>87</b> (15.5%)  | <b>85</b> (15.2%)  | <b>82</b> (14.7%)  | <b>66</b> (11.8%)  | <b>239</b> (42.8%) |
| <b>青 果 部</b> | <b>15</b> ( 5.0%)  | <b>41</b> (13.6%)  | <b>48</b> (16.0%)  | <b>44</b> (14.7%)  | <b>152</b> (50.7%) |
| <b>花 き 部</b> | <b>3</b> ( 7.7%)   | <b>5</b> (12.8%)   | <b>9</b> (23.1%)   | <b>11</b> (28.2%)  | <b>11</b> (28.2%)  |
| <b>食 肉 部</b> | <b>0</b> ( — )     | <b>2</b> (8.3%)    | <b>5</b> (20.8%)   | <b>4</b> (16.7%)   | <b>13</b> (54.2%)  |

### (3) 売掛債権回転日数の増減

販売代金の回収期間を示す売掛債権回転日数は、全ての部類でわずかに短くなった。

売掛債権回転日数(表3-4)

|         | 平成 28 年 | 平成 29 年 |
|---------|---------|---------|
| 全 体     | 22.46 日 | 21.97 日 |
| 水 産 物 部 | 27.33 日 | 27.16 日 |
| 青 果 部   | 15.85 日 | 15.61 日 |
| 花 き 部   | 43.87 日 | 41.72 日 |
| 食 肉 部   | 31.53 日 | 30.35 日 |

売掛債権回転日数が長くなった業者数と短くなった業者数の割合を部類別にみると、水産物部では長くなった業者が若干多いが、その他の部類では短くなった業者が多かった。

売掛債権回転日数の増減(表3-5)

|         | 長くなった業者 | 短くなった業者 | 不明   |
|---------|---------|---------|------|
| 全 体     | 46.5%   | 50.9%   | 2.6% |
| 水 産 物 部 | 50.0%   | 47.0%   | 3.0% |
| 青 果 部   | 44.7%   | 53.3%   | 2.0% |
| 花 き 部   | 41.0%   | 56.4%   | 2.6% |
| 食 肉 部   | —       | 100.0%  | —    |

#### (4) 買掛債務回転日数の増減

仕入代金の支払期間を示す買掛債務回転日数は、全体では前年に比べわずかに長くなった。また、部類別にみると、水産物部及び青果部では長くなり、花き部及び食肉部では短くなった。

買掛債務回転日数(表3-6)

|         | 平成 28 年 | 平成 29 年 |
|---------|---------|---------|
| 全 体     | 12.94 日 | 13.33 日 |
| 水 産 物 部 | 16.27 日 | 17.25 日 |
| 青 果 部   | 10.32 日 | 10.65 日 |
| 花 き 部   | 32.28 日 | 31.36 日 |
| 食 肉 部   | 9.28 日  | 8.85 日  |

買掛債務回転日数が長くなった業者数と短くなった業者数の割合を部類別にみると、水産物部及び青果部では長くなった業者が多く、花き部及び食肉部では短くなった業者が多かった。

買掛債務回転日数の増減(表3-7)

|         | 長くなった業者 | 短くなった業者 | 不明   |
|---------|---------|---------|------|
| 全 体     | 50.1%   | 47.3%   | 2.6% |
| 水 産 物 部 | 51.9%   | 45.1%   | 3.0% |
| 青 果 部   | 51.7%   | 46.3%   | 2.0% |
| 花 き 部   | 43.6%   | 53.8%   | 2.6% |
| 食 肉 部   | —       | 100.0%  | —    |

## (5) 借入金比率の変化

借入金比率は、全体では前年に比べ若干下降した。部類別にみると、水産物部及び食肉部では下降し、青果部及び花き部では上昇した。

借入金比率(表3-8)

|         | 平成 28 年 | 平成 29 年 |
|---------|---------|---------|
| 全 体     | 48.77%  | 48.34%  |
| 水 産 物 部 | 58.03%  | 57.81%  |
| 青 果 部   | 37.43%  | 37.70%  |
| 花 き 部   | 44.03%  | 44.68%  |
| 食 肉 部   | 59.41%  | 58.10%  |

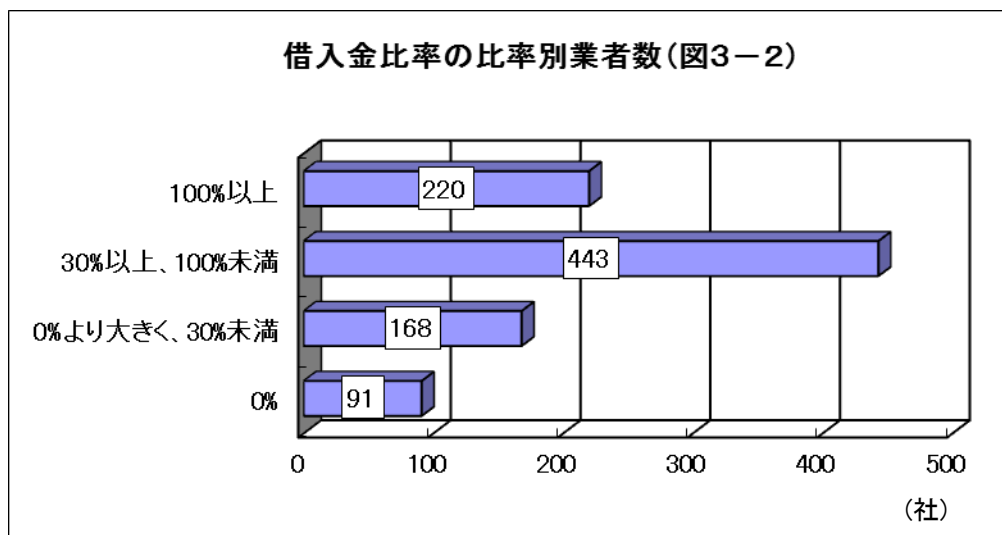
借入金比率が上昇した業者数と下降した業者数の割合を部類別にみると、全ての部類で下降した業者が上昇した業者を上回った。

借入金比率の変化(表3-9)

|         | 上昇した業者 | 下降した業者 | 不明   |
|---------|--------|--------|------|
| 全 体     | 42.8%  | 54.6%  | 2.6% |
| 水 産 物 部 | 47.6%  | 49.4%  | 3.0% |
| 青 果 部   | 37.7%  | 60.3%  | 2.0% |
| 花 き 部   | 41.0%  | 56.4%  | 2.6% |
| 食 肉 部   | —      | 100.0% | —    |

## (6) 借入金比率の比率別業者数

借入金比率別にみると、無借金経営(借入金比率0%)の業者が91社(9.9%)あった一方、借入金比率100%以上の業者が220社(23.9%)あった。



部類別にみると、借入金比率が100%以上の業者の割合は食肉部では0%であったが、水産物部では3割弱となり、青果部では2割弱であった。

借入金比率の比率別業者数(表3-10)

単位：社

|       | 0%         | 0%より大きく<br>30%未満 | 30%以上<br>100%未満 | 100%以上      |
|-------|------------|------------------|-----------------|-------------|
| 全 体   | 91 (9.9%)  | 168 (18.2%)      | 443 (48.0%)     | 220 (23.9%) |
| 水産物部  | 35 (6.3%)  | 89 (15.9%)       | 274 (49.0%)     | 161 (28.8%) |
| 青 果 部 | 52 (17.3%) | 67 (22.3%)       | 127 (42.4%)     | 54 (18.0%)  |
| 花 き 部 | 2 (5.1%)   | 12 (30.8%)       | 20 (51.3%)      | 5 (12.8%)   |
| 食 肉 部 | 2 (8.3%)   | 0 (—)            | 22 (91.7%)      | 0 (—)       |

## (7) 自己資本比率の変化

長期的な財務の安全性を判断する自己資本比率は、前年に比べ、青果部では若干下降したが、その他の部類では上昇した。

自己資本比率(表3-11)

|         | 平成 28 年 | 平成 29 年 |
|---------|---------|---------|
| 全 体     | 27.96%  | 29.05%  |
| 水 産 物 部 | 18.72%  | 19.71%  |
| 青 果 部   | 39.83%  | 39.46%  |
| 花 き 部   | 21.43%  | 23.15%  |
| 食 肉 部   | 20.50%  | 24.23%  |

自己資本比率が上昇した業者数と下降した業者数の割合を部類別にみると、食肉部では全ての業者が下降したが、その他の部類では上昇した業者が半数を超えた。

自己資本比率の変化(表3-12)

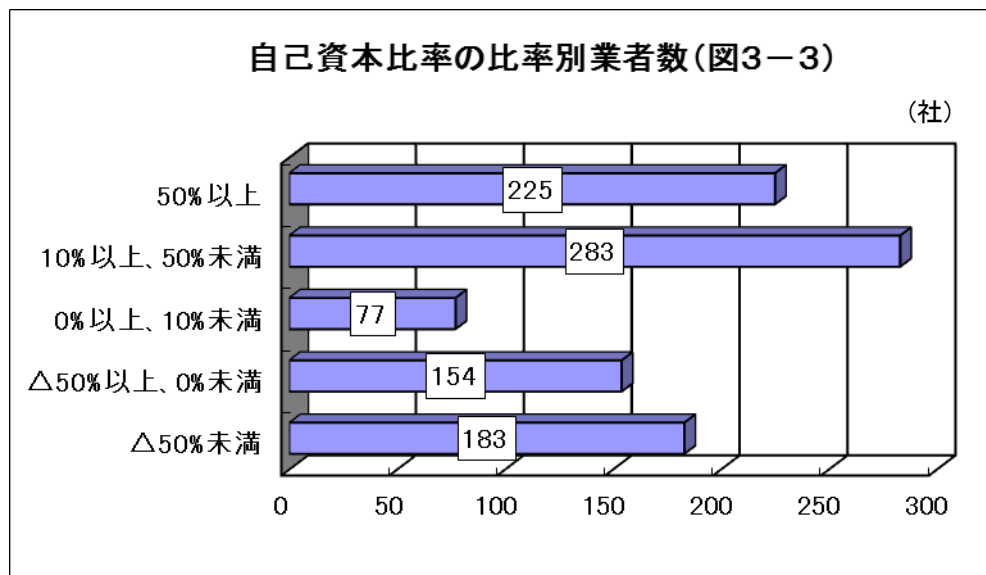
|         | 上昇した業者 | 下降した業者 | 不明   |
|---------|--------|--------|------|
| 全 体     | 52.3%  | 45.1%  | 2.6% |
| 水 産 物 部 | 52.6%  | 44.4%  | 3.0% |
| 青 果 部   | 55.3%  | 42.7%  | 2.0% |
| 花 き 部   | 56.4%  | 41.0%  | 2.6% |
| 食 肉 部   | —      | 100.0% | —    |



## (8) 自己資本比率の比率別業者数

自己資本比率が50%以上の業者が、全体では225社(24.4%)あった。一方で、マイナスの業者が337社(36.5%)あり、全体の4割近い業者が債務超過となった。

※前年調査 50%以上 239社、10~50% 286社、0~10% 67社、△50~0% 165社、～△50% 201社



部類別にみると、青果部では50%以上の層が最も多く、水産物部、花き部及び食肉部では10%以上50%未満の層が最も多かった。一方で、水産物部では△50%未満の層も引き続き多くなっている。

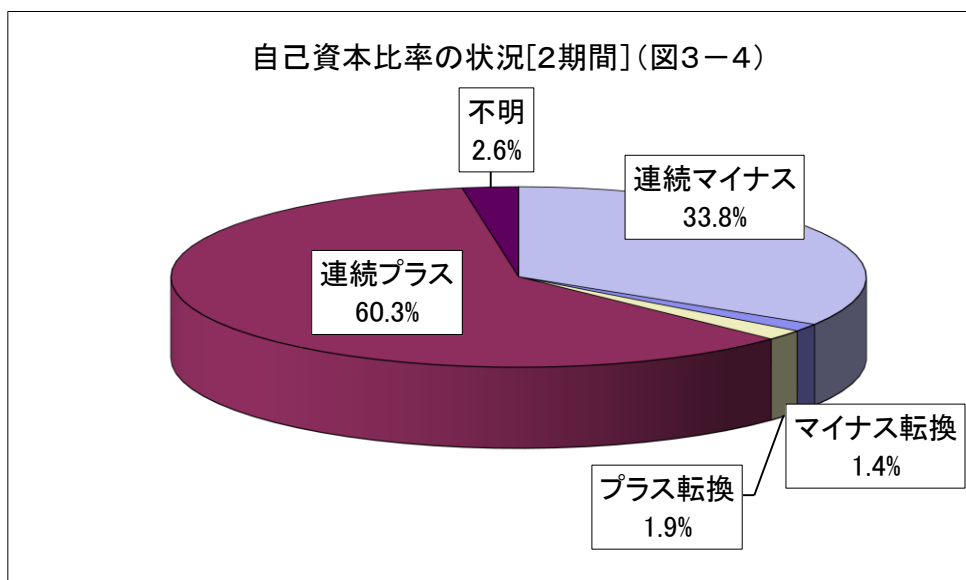
自己資本比率の比率別業者数(表3-13)

単位：社

|       | △50% 未満     | △50% 以上<br>0% 未満 | 0% 以上<br>10% 未満 | 10% 以上<br>50% 未満 | 50% 以上      |
|-------|-------------|------------------|-----------------|------------------|-------------|
| 全 体   | 183 (19.8%) | 154 (16.7%)      | 77 (8.4%)       | 283 (30.7%)      | 225 (24.4%) |
| 水産物部  | 136 (24.3%) | 95 (17.0%)       | 51 (9.1%)       | 161 (28.8%)      | 116 (20.8%) |
| 青 果 部 | 42 (14.0%)  | 46 (15.3%)       | 20 (6.7%)       | 91 (30.3%)       | 101 (33.7%) |
| 花 き 部 | 5 (12.8%)   | 10 (25.6%)       | 3 (7.7%)        | 14 (35.9%)       | 7 (18.0%)   |
| 食 肉 部 | 0 ( — )     | 3 (12.5%)        | 3 (12.5%)       | 17 (70.8%)       | 1 (4.2%)    |

### (9) 自己資本比率の状況(2期間)

自己資本比率が2期連続してプラスとなった業者は60.3%であった。一方で、2期連続してマイナスの業者は33.8%となった。また、プラスに転換した業者が1.9%、マイナスに転換した業者が1.4%となった。



部類別にみると、全ての部類で2期連続してプラスとなった業者が最も多かった。しかし、水産物部と花き部では連続してマイナスとなった業者も3割を大きく超えている。

自己資本比率の状況(2期間)(表3-14)

単位：社

|      | 連続プラス業者     | プラス転換業者   | マイナス転換業者  | 連続マイナス業者    | 不明        |
|------|-------------|-----------|-----------|-------------|-----------|
| 全 体  | 556 (60.3%) | 17 (1.9%) | 13 (1.4%) | 312 (33.8%) | 24 (2.6%) |
| 水産物部 | 309 (55.3%) | 11 (2.0%) | 8 (1.4%)  | 214 (38.3%) | 17 (3.0%) |
| 青果部  | 203 (67.6%) | 5 (1.7%)  | 5 (1.7%)  | 81 (27.0%)  | 6 (2.0%)  |
| 花き部  | 23 (59.0%)  | 1 (2.6%)  | 0 (—)     | 14 (35.9%)  | 1 (2.5%)  |
| 食肉部  | 21 (87.5%)  | 0 (—)     | 0 (—)     | 3 (12.5%)   | 0 (—)     |

## (10) 財務基準抵触業者数

東京都中央卸売市場条例第102条第3項及び同施行規則第82条の2に基づく仲卸業者の財務基準に抵触する業者数は、次のとおりである。

下記の財務基準に抵触する業者の割合は全体で50.3%と、前年(52.1%)に比べて減少したものの、依然として高い割合となっている。

|   |
|---|
| <p>財務基準</p> <p>(1)流動比率 100%を下回ること</p> <p>(2)自己資本比率 10%を下回ること</p> <p>(3)3期連続して経常損失が生じること</p> <p>以上のいずれかに該当した場合</p> |
|---|

財務基準抵触業者数(表3-15)

|         | 財務基準<br>抵触業者                          | 財 務 基 準            |                    |                    | 全ての基準<br>に抵触     | 調査対象<br>業者(※)      |
|---------|---------------------------------------|--------------------|--------------------|--------------------|------------------|--------------------|
|         |                                       | 流動比率<br>100%未満     | 自己資本比率<br>10%未満    | 3期連続<br>経常損失       |                  |                    |
| 全 体     | 438 業者 <sup>[50.3%]</sup><br>(459 業者) | 222 業者<br>(234 業者) | 389 業者<br>(395 業者) | 112 業者<br>(129 業者) | 57 業者<br>(57 業者) | 871 業者<br>(881 業者) |
| 水 産 物 部 | 297 業者 <sup>[56.6%]</sup><br>(317 業者) | 160 業者<br>(170 業者) | 265 業者<br>(274 業者) | 86 業者<br>(100 業者)  | 46 業者<br>(48 業者) | 525 業者<br>(536 業者) |
| 青 果 部   | 117 業者 <sup>[40.8%]</sup><br>(118 業者) | 52 業者<br>(55 業者)   | 101 業者<br>(98 業者)  | 22 業者<br>(24 業者)   | 11 業者<br>(9 業者)  | 287 業者<br>(283 業者) |
| 花 き 部   | 17 業者 <sup>[48.6%]</sup><br>(18 業者)   | 8 業者<br>(8 業者)     | 17 業者<br>(18 業者)   | 3 業者<br>(3 業者)     | 0 業者<br>(0 業者)   | 35 業者<br>(38 業者)   |
| 食 肉 部   | 7 業者 <sup>[29.2%]</sup><br>(6 業者)     | 2 業者<br>(1 業者)     | 6 業者<br>(5 業者)     | 1 業者<br>(2 業者)     | 0 業者<br>(0 業者)   | 24 業者<br>(24 業者)   |

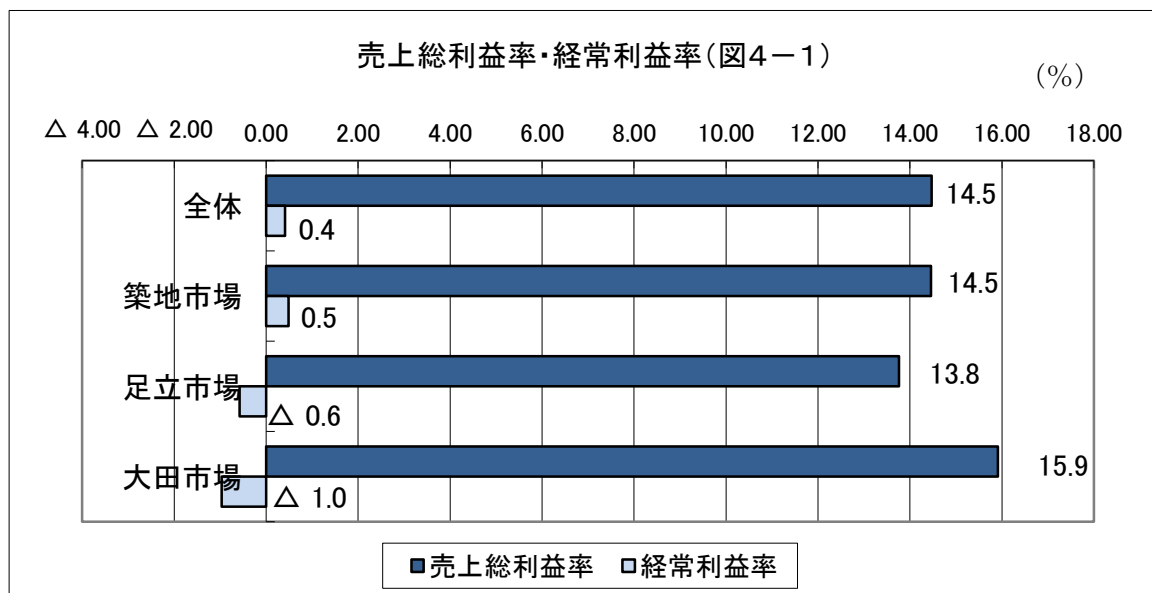
※ 平成27、28、29年の3期連続して事業報告書が提出された業者。

[ ]内パーセンテージは全体又は部類ごとの調査対象業者に占める財務基準抵触業者の割合  
下段 ( )内は前年の調査結果

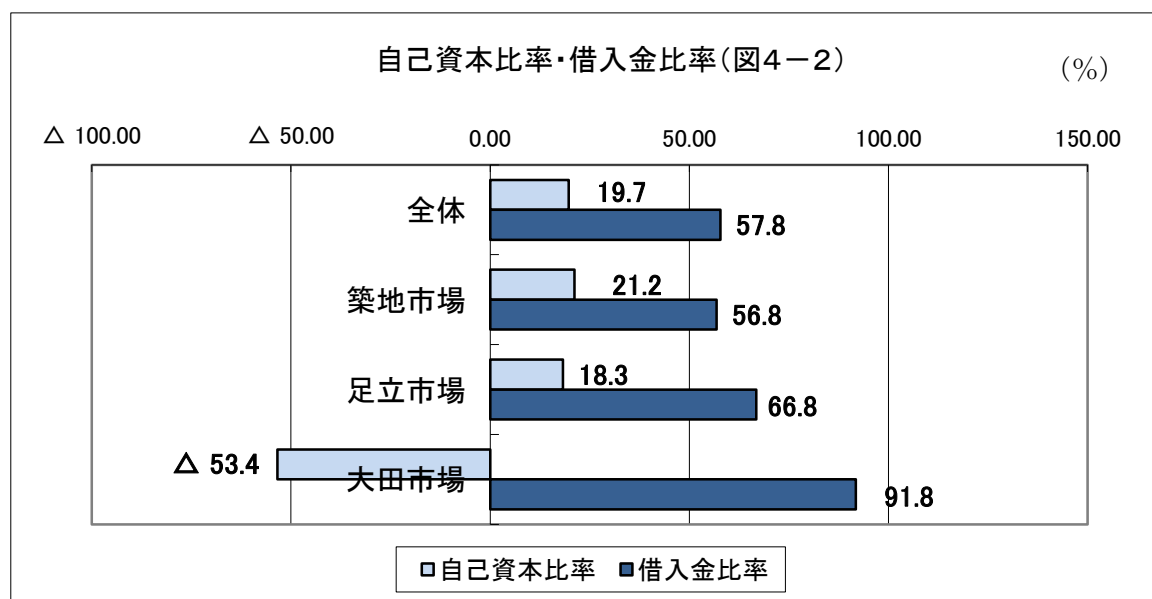
## 4 各部類別・市場別の状況 —平成29年集計業者—

### (1) 水産物部

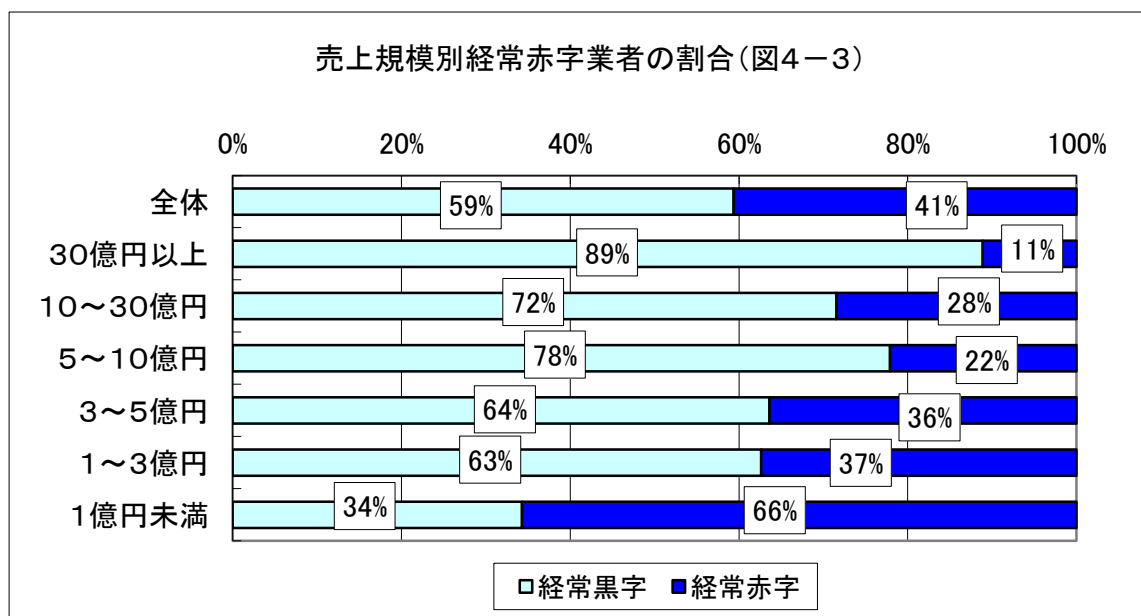
売上総利益率は、全体では前年(14.5%)と同率であった。一方、経常利益率は、全体では前年(0.6%)をわずかに下回った。



自己資本比率は、全体では前年(18.7%)を上回った。また、借入金比率は、全体では前年(58.0%)を若干下回ったものの、依然として各市場とも高い割合で推移している。



經常赤字業者の割合を売上規模別にみると、売上高1億円未満では66%、1億円以上3億円未満では37%、3億円以上5億円未満では36%となっており、經常赤字は売上規模が小さい業者の割合が高かった。また、30億円以上の業者では、9割近くが經常黒字となった。



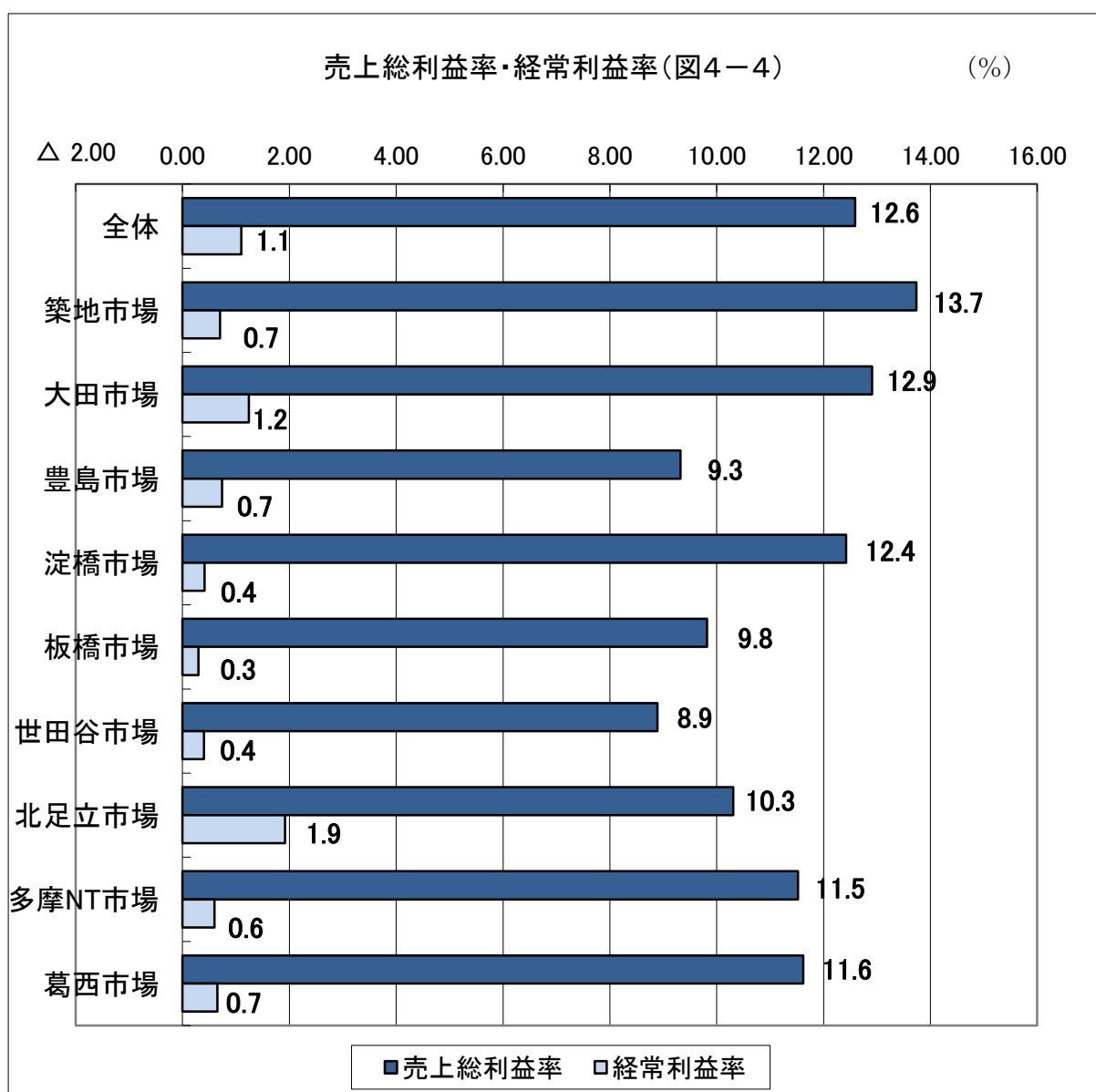
水産物部の市場別主要経営指標(表4-1)

|      |     | 売上総利益率  | 經常利益率    | 自己資本比率    | 借入金比率   |
|------|-----|---------|----------|-----------|---------|
| 全 体  | 28年 | 14.49 % | 0.61 %   | 18.72 %   | 58.03 % |
|      | 29年 | 14.47 % | 0.41 %   | 19.71 %   | 57.81 % |
| 築地市場 | 28年 | 14.47 % | 0.65 %   | 19.56 %   | 57.38 % |
|      | 29年 | 14.46 % | 0.49 %   | 21.20 %   | 56.83 % |
| 足立市場 | 28年 | 14.08 % | △ 0.40 % | 21.07 %   | 64.48 % |
|      | 29年 | 13.76 % | △ 0.58 % | 18.27 %   | 66.79 % |
| 大田市場 | 28年 | 15.34 % | 0.49 %   | △ 30.72 % | 80.87 % |
|      | 29年 | 15.91 % | △ 0.97 % | △ 53.42 % | 91.84 % |

## (2) 青果部

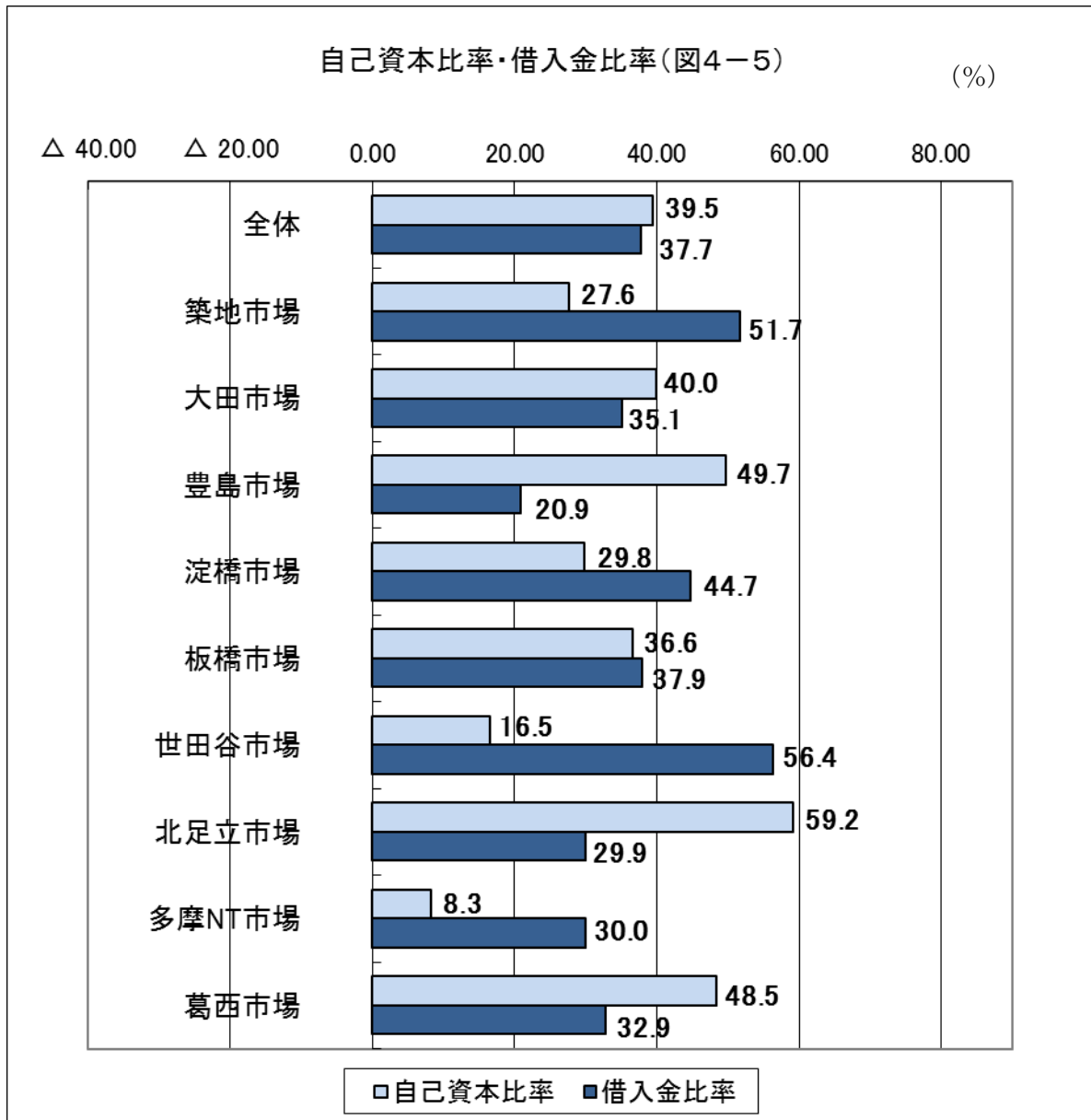
売上総利益率は、全体では前年(12.2%)を若干上回った。市場別にみると築地市場が最も高かった。

また、経常利益率も、全体では前年(1.0%)を若干上回った。市場別にみると、前年マイナスであった豊島市場及び多摩NT市場が今年プラスに転じた。

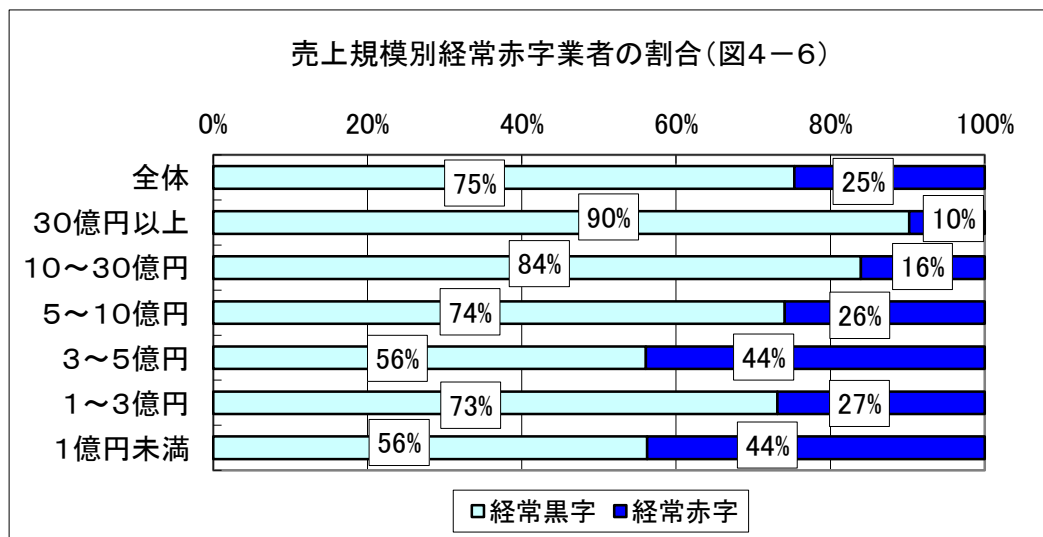


自己資本比率は、全体では前年(39.8%)をわずかに下回った。市場別にみると北足立市場が最も高かった。

また、借入金比率は、世田谷市場、次に築地市場が高く、豊島市場が最も低かった。



経常赤字業者の割合を売上規模別にみると、売上高1億円未満では44%、1億円以上3億円未満では27%、3億円以上5億円未満では44%となっており、売上規模が小さい業者の赤字の割合が高かった。



青果部の市場別主要経営指標(表4-2)

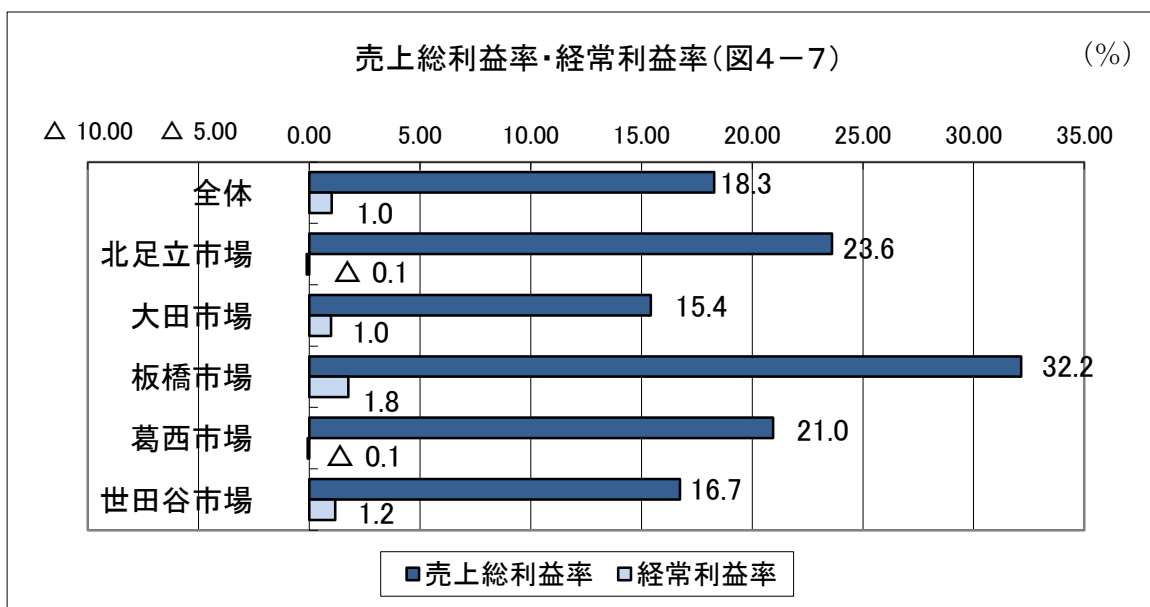
|            |     | 売上総利益率  | 経常利益率    | 自己資本比率  | 借入金比率   |
|------------|-----|---------|----------|---------|---------|
| 全 体        | 28年 | 12.18 % | 1.00 %   | 39.83 % | 37.43 % |
|            | 29年 | 12.59 % | 1.10 %   | 39.46 % | 37.70 % |
| 築 地 市 場    | 28年 | 13.22 % | 0.39 %   | 25.69 % | 53.16 % |
|            | 29年 | 13.74 % | 0.70 %   | 27.59 % | 51.72 % |
| 大 田 市 場    | 28年 | 12.43 % | 1.19 %   | 41.20 % | 34.90 % |
|            | 29年 | 12.91 % | 1.24 %   | 39.98 % | 35.07 % |
| 豊 島 市 場    | 28年 | 8.83 %  | △ 0.17 % | 45.83 % | 20.85 % |
|            | 29年 | 9.32 %  | 0.74 %   | 49.67 % | 20.90 % |
| 淀 橋 市 場    | 28年 | 11.55 % | 0.60 %   | 27.31 % | 45.53 % |
|            | 29年 | 12.42 % | 0.41 %   | 29.80 % | 44.68 % |
| 板 橋 市 場    | 28年 | 9.53 %  | 0.09 %   | 40.00 % | 29.44 % |
|            | 29年 | 9.82 %  | 0.30 %   | 36.63 % | 37.87 % |
| 世 田 谷 市 場  | 28年 | 9.11 %  | 0.39 %   | 15.52 % | 61.62 % |
|            | 29年 | 8.89 %  | 0.40 %   | 16.48 % | 56.41 % |
| 北 足 立 市 場  | 28年 | 10.82 % | 2.17 %   | 62.56 % | 25.76 % |
|            | 29年 | 10.31 % | 1.92 %   | 59.20 % | 29.89 % |
| 多 摩 NT 市 場 | 28年 | 10.69 % | △ 0.58 % | 2.09 %  | 36.26 % |
|            | 29年 | 11.52 % | 0.60 %   | 8.26 %  | 29.97 % |
| 葛 西 市 場    | 28年 | 11.45 % | 0.80 %   | 50.14 % | 26.91 % |
|            | 29年 | 11.62 % | 0.65 %   | 48.45 % | 32.85 % |



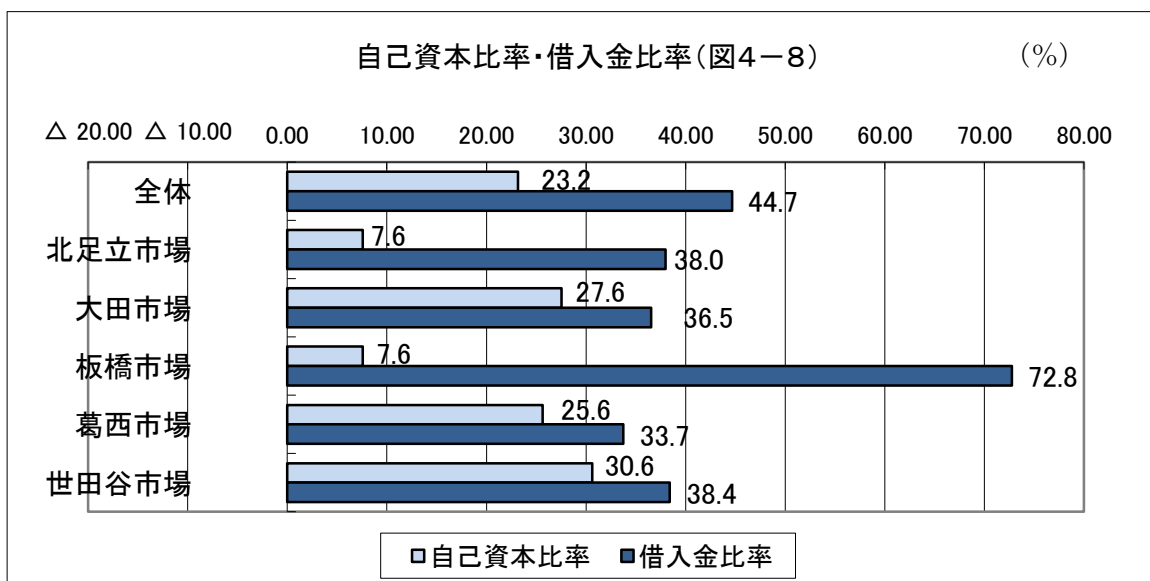
### (3) 花き部

売上総利益率は、全体では前年(17.9%)を上回った。市場別にみると前年に引き続き板橋市場が最も高かった。

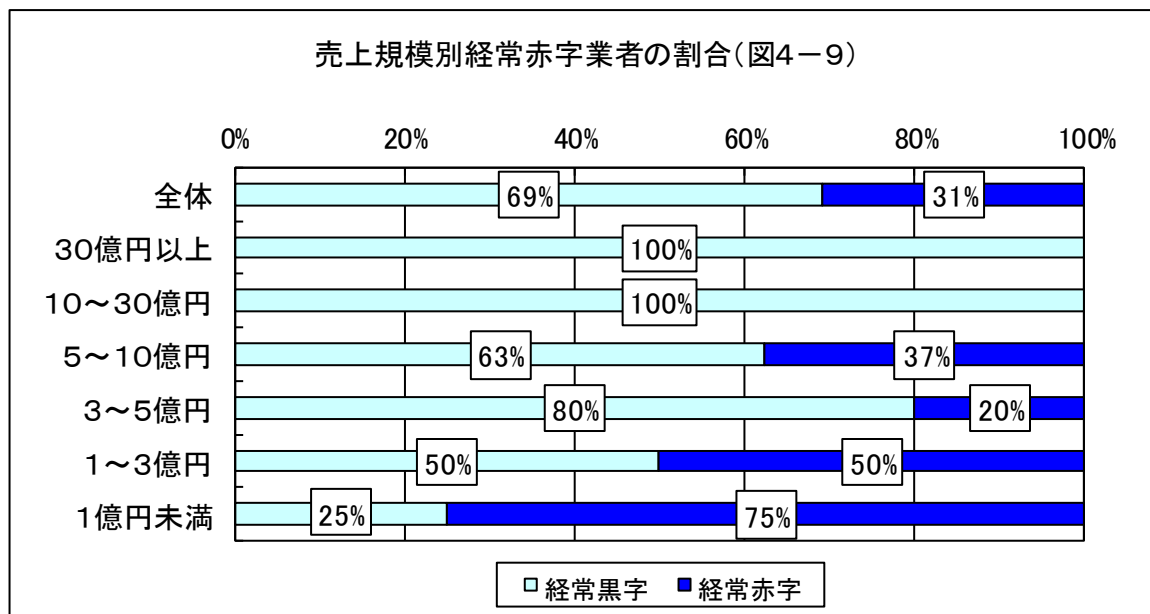
経常利益率も、全体では前年(0.7%)を上回った。葛西市場及び北足立市場はマイナスであった。



自己資本比率は、全体では前年(21.4%)を上回った。また、借入金比率は、全体では前年(44.0%)を上回っており、市場別にみると、前年より低下したものの板橋市場が最も高くなった。



經常赤字業者の割合を売上規模別にみると、売上高1億円未満では75%、売上高1億円以上3億円未満では50%であった一方、売上高10億円以上の業者では、全ての業者が經常黒字となった。

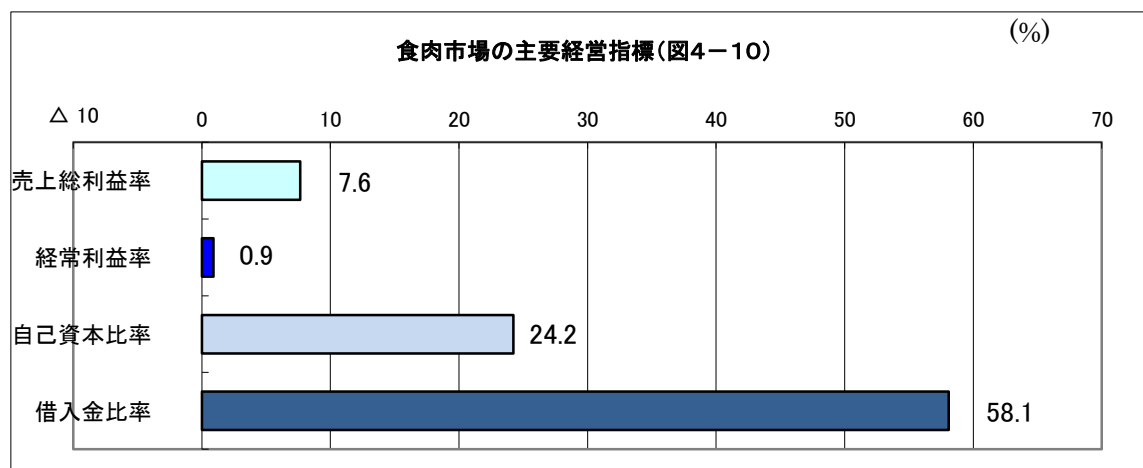


花き部の市場別主要経営指標(表4-3)

|       |     | 売上総利益率  | 經常利益率    | 自己資本比率  | 借入金比率   |
|-------|-----|---------|----------|---------|---------|
| 全 体   | 28年 | 17.90 % | 0.74 %   | 21.43 % | 44.03 % |
|       | 29年 | 18.28 % | 1.01 %   | 23.15 % | 44.68 % |
| 北足立市場 | 28年 | 21.93 % | 0.62 %   | 13.20 % | 34.32 % |
|       | 29年 | 23.60 % | △ 0.11 % | 7.59 %  | 37.98 % |
| 大田市場  | 28年 | 15.67 % | 0.62 %   | 23.70 % | 37.52 % |
|       | 29年 | 15.43 % | 0.98 %   | 27.55 % | 36.54 % |
| 板橋市場  | 28年 | 30.36 % | 2.07 %   | 5.58 %  | 74.07 % |
|       | 29年 | 32.15 % | 1.76 %   | 7.59 %  | 72.75 % |
| 葛西市場  | 28年 | 18.68 % | △ 0.12 % | 22.94 % | 35.14 % |
|       | 29年 | 20.95 % | △ 0.07 % | 25.64 % | 33.74 % |
| 世田谷市場 | 28年 | 17.28 % | 0.67 %   | 31.71 % | 35.04 % |
|       | 29年 | 16.74 % | 1.18 %   | 30.63 % | 38.40 % |

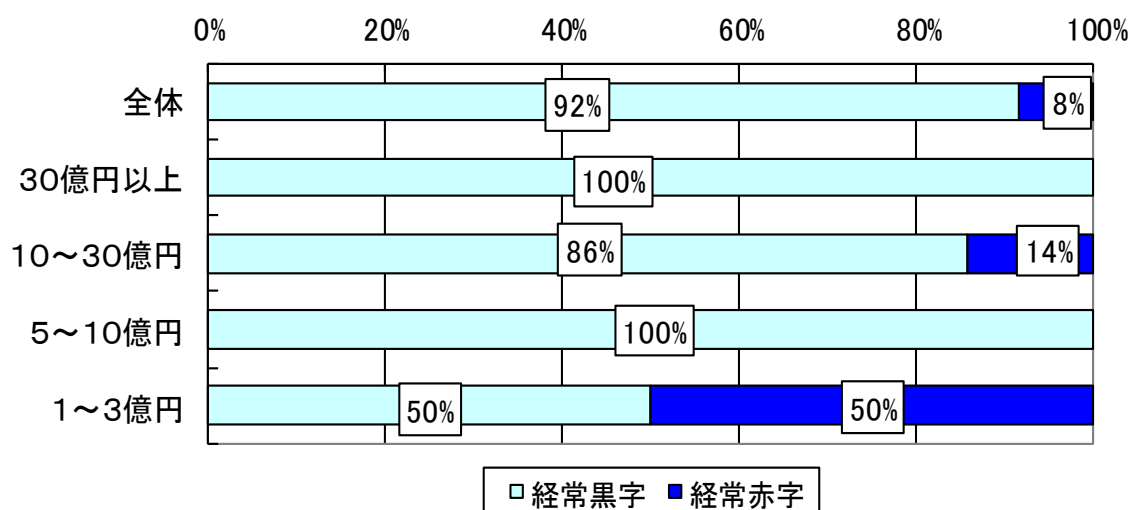
#### (4) 食肉部

売上総利益率は前年(6.6%)に対し7.6%、経常利益率は前年(0.3%)に対し0.9%、自己資本比率は前年(20.5%)に対し24.2%となり、前年を上回った。借入金比率は前年(59.4%)を下回り58.1%となった。



経常赤字業者の割合を売上規模別にみると、売上高1億円以上3億円未満の業者は半数が経常赤字であったが、売上高5億円以上の業者は8割超が経常黒字であった。

売上規模別経常赤字業者の割合(図4-11)



食肉部の市場別主要経営指標(表4-4)

|     |     | 売上総利益率 | 経常利益率  | 自己資本比率  | 借入金比率   |
|-----|-----|--------|--------|---------|---------|
| 全 体 | 28年 | 6.59 % | 0.25 % | 20.50 % | 59.41 % |
|     | 29年 | 7.64 % | 0.89 % | 24.23 % | 58.10 % |

## 5 データ編

### (1) 仲卸業者財務諸表(平成29年集計業者)

貸借対照表

(千円)

|         | 全 体         | 水 産 物      | 青 果        | 花 き       | 食 肉        |
|---------|-------------|------------|------------|-----------|------------|
| 流 動 資 産 | 141,422,343 | 55,122,392 | 62,580,684 | 6,958,296 | 16,760,971 |
| 現金・預金   | 61,556,909  | 20,777,426 | 32,788,987 | 2,650,410 | 5,340,086  |
| 売掛債権    | 56,658,111  | 23,535,951 | 21,070,847 | 3,871,373 | 8,179,940  |
| 商 品     | 10,902,633  | 5,290,165  | 2,444,826  | 123,332   | 3,044,310  |
| そ の 他   | 12,304,690  | 5,518,850  | 6,276,024  | 313,181   | 196,635    |
| 固 定 資 産 | 59,366,591  | 27,797,361 | 26,220,065 | 2,349,171 | 2,999,994  |
| 資 産 計   | 200,788,934 | 82,919,753 | 88,800,749 | 9,307,467 | 19,760,965 |
| 流 動 負 債 | 78,975,768  | 33,672,842 | 32,798,032 | 3,885,305 | 8,619,589  |
| 買掛債務    | 29,950,022  | 12,796,902 | 12,563,665 | 2,379,152 | 2,210,303  |
| 短期借入金   | 35,893,508  | 15,877,783 | 13,313,875 | 1,024,648 | 5,677,202  |
| そ の 他   | 13,132,238  | 4,998,157  | 6,920,492  | 481,505   | 732,084    |
| 固 定 負 債 | 63,477,576  | 32,896,591 | 20,960,569 | 3,267,241 | 6,353,175  |
| 長期借入金   | 61,188,259  | 32,083,692 | 20,166,756 | 3,134,112 | 5,803,699  |
| そ の 他   | 2,289,317   | 812,899    | 793,813    | 133,129   | 549,476    |
| 負 債 計   | 142,453,344 | 66,569,433 | 53,758,601 | 7,152,546 | 14,972,764 |
| 資 本 計   | 58,335,590  | 16,350,320 | 35,042,148 | 2,154,921 | 4,788,201  |

損益計算書

(千円)

|                   | 全 体         | 水 産 物       | 青 果         | 花 き        | 食 肉        |
|-------------------|-------------|-------------|-------------|------------|------------|
| 売 上 高             | 941,239,616 | 316,249,214 | 492,751,303 | 33,871,277 | 98,367,822 |
| 期首商品棚卸高           | 10,285,805  | 4,979,442   | 2,460,728   | 109,846    | 2,735,789  |
| 仕 入 高             | 820,342,406 | 270,793,801 | 430,700,507 | 27,691,843 | 91,156,255 |
| 期末商品棚卸高           | 10,902,633  | 5,290,165   | 2,444,826   | 123,332    | 3,044,310  |
| 売 上 原 価           | 819,725,578 | 270,483,078 | 430,716,409 | 27,678,357 | 90,847,734 |
| 売 上 総 利 益         | 121,514,038 | 45,766,136  | 62,034,894  | 6,192,920  | 7,520,088  |
| 販 売 費 ・ 一 般 管 理 費 | 115,964,661 | 45,809,183  | 57,468,331  | 5,941,929  | 6,745,218  |
| 人 件 費             | 59,656,114  | 26,040,606  | 27,731,202  | 3,232,888  | 2,651,418  |
| そ の 他             | 56,308,547  | 19,768,577  | 29,737,129  | 2,709,041  | 4,093,800  |
| 営 業 利 益           | 5,549,377   | △ 43,047    | 4,566,563   | 250,991    | 774,870    |
| 営 業 外 収 益         | 8,550,474   | 2,551,371   | 5,501,515   | 169,991    | 327,597    |
| 受取利息・配当金          | 385,225     | 92,380      | 200,684     | 6,837      | 85,324     |
| 雑 収 入             | 8,165,249   | 2,458,991   | 5,300,831   | 163,154    | 242,273    |
| 営 業 外 費 用         | 6,175,831   | 1,214,239   | 4,653,495   | 78,359     | 229,738    |
| 支払利息・割引料          | 1,411,516   | 553,214     | 606,653     | 63,047     | 188,602    |
| 雑 損 失             | 4,764,315   | 661,025     | 4,046,842   | 15,312     | 41,136     |
| 経 常 利 益           | 7,924,020   | 1,294,085   | 5,414,583   | 342,623    | 872,729    |

(社、名)

|             |       |       |       |      |      |
|-------------|-------|-------|-------|------|------|
| サ ン プ ル 数   | 922   | 559   | 300   | 39   | 24   |
| ( 業 者 総 数 ) | (958) | (586) | (305) | (42) | (25) |

## (2) 経営分析表(平成25～29年)

## ア 水産物部経営分析表

| 区 分                 | 単 位             | 全 市 場  |        |        |        |        | 築      |        |        |        |
|---------------------|-----------------|--------|--------|--------|--------|--------|--------|--------|--------|--------|
|                     |                 | 25     | 26     | 27     | 28     | 29     | 合      |        |        |        |
|                     |                 |        |        |        |        |        | 25     | 26     | 27     |        |
| 集 計 業 者 数           | 社               | 652    | 622    | 614    | 586    | 559    | 583    | 553    | 541    |        |
| 経 常 赤 字 合 会 社 の 割 合 | %               | (260)  | (258)  | (236)  | (221)  | (227)  | (224)  | (211)  | (195)  |        |
|                     |                 | 39.88  | 41.48  | 38.44  | 37.71  | 40.61  | 38.42  | 38.16  | 36.04  |        |
| 債 務 超 過 合 会 社 の 割 合 | %               | (316)  | (295)  | (275)  | (255)  | (231)  | (279)  | (257)  | (238)  |        |
|                     |                 | 48.47  | 47.43  | 44.79  | 43.52  | 41.32  | 47.86  | 46.47  | 43.99  |        |
| 売 上 高 平 均           | 万円              | 45,370 | 46,273 | 52,163 | 54,540 | 56,574 | 48,083 | 48,740 | 55,269 |        |
| 資 産 平 均             | 万円              | 12,482 | 12,619 | 14,069 | 14,593 | 14,841 | 13,337 | 13,507 | 15,169 |        |
| 取 益 性 効 率           | 売 上 総 利 益 率     | %      | 14.91  | 14.77  | 14.30  | 14.49  | 14.47  | 14.92  | 14.85  | 14.32  |
|                     | 営 業 利 益 率       | %      | 0.17   | 0.00   | 0.22   | 0.21   | △0.01  | 0.22   | 0.08   | 0.28   |
|                     | 経 常 利 益 率       | %      | 0.55   | 0.40   | 0.60   | 0.61   | 0.41   | 0.60   | 0.49   | 0.67   |
|                     | 総 資 本 経 常 利 益 率 | %      | 2.00   | 1.47   | 2.24   | 2.27   | 1.56   | 2.15   | 1.76   | 2.44   |
| 性 効 率               | 総 資 本 回 転 率     | 回      | 3.63   | 3.67   | 3.71   | 3.74   | 3.81   | 3.61   | 3.61   | 3.64   |
|                     | 売 掛 債 権 回 転 日 数 | 日      | 28.87  | 27.37  | 28.19  | 27.33  | 27.16  | 29.07  | 27.64  | 28.49  |
|                     | 買 掛 債 務 回 転 日 数 | 日      | 18.04  | 18.11  | 17.00  | 16.27  | 17.25  | 17.80  | 17.93  | 16.75  |
|                     | 商 品 回 転 日 数     | 日      | 7.85   | 7.29   | 7.05   | 6.78   | 7.14   | 7.80   | 7.18   | 7.02   |
| 全 性 生 産 性           | 手 元 流 動 性 比 率   | 日      | 21.61  | 21.93  | 22.21  | 24.17  | 23.98  | 21.69  | 22.19  | 22.57  |
|                     | 流 動 比 率         | %      | 148.12 | 147.38 | 153.82 | 160.02 | 163.82 | 151.81 | 151.95 | 157.94 |
|                     | 自 己 資 本 比 率     | %      | 13.51  | 13.23  | 15.56  | 18.72  | 19.71  | 14.99  | 14.57  | 16.88  |
|                     | 借 入 金 比 率       | %      | 63.83  | 63.07  | 60.59  | 58.03  | 57.81  | 62.59  | 62.15  | 59.75  |
|                     | 金 利 負 担 率       | %      | 0.19   | 0.18   | 0.15   | 0.16   | 0.15   | 0.19   | 0.18   | 0.15   |
| 性 産 性               | 従 一 人 事 当 員 万 円 | 万円     | 5,763  | 5,819  | 6,299  | 6,432  | 6,372  | 5,857  | 5,920  | 6,425  |
|                     | 従 一 人 事 当 員 万 円 | 万円     | 859    | 859    | 900    | 932    | 922    | 874    | 879    | 920    |
|                     | 従 一 人 事 当 員 万 円 | 万円     | 505    | 509    | 509    | 526    | 525    | 511    | 517    | 517    |

| 地 市 場  |        |        |        |        |        |        |        |        |        |
|--------|--------|--------|--------|--------|--------|--------|--------|--------|--------|
| 計      |        | 鮮 魚    |        | 大 物    |        | 特 種 物  |        | 海 老    |        |
| 28     | 29     | 28     | 29     | 28     | 29     | 28     | 29     | 28     | 29     |
| 514    | 489    | 141    | 133    | 176    | 169    | 83     | 83     | 28     | 27     |
| (178)  | (186)  | (47)   | (43)   | (59)   | (77)   | (29)   | (25)   | (11)   | (9)    |
| 34.63  | 38.04  | 33.33  | 32.33  | 33.52  | 45.56  | 34.94  | 30.12  | 39.29  | 33.33  |
| (221)  | (199)  | (59)   | (51)   | (74)   | (72)   | (36)   | (31)   | (12)   | (12)   |
| 43.00  | 40.70  | 41.84  | 38.35  | 42.05  | 42.60  | 43.37  | 37.35  | 42.86  | 44.44  |
| 57,842 | 60,440 | 70,057 | 73,173 | 50,672 | 52,667 | 47,604 | 49,538 | 51,571 | 54,353 |
| 15,793 | 16,087 | 16,240 | 18,153 | 14,932 | 14,853 | 16,295 | 13,206 | 14,037 | 15,403 |
| 14.47  | 14.46  | 14.68  | 15.02  | 14.29  | 13.84  | 18.19  | 18.70  | 14.01  | 14.08  |
| 0.24   | 0.06   | 0.31   | 0.27   | 0.30   | △0.12  | 0.38   | 0.55   | 0.33   | 0.06   |
| 0.65   | 0.49   | 0.89   | 0.81   | 0.58   | 0.30   | 0.64   | 0.86   | 0.49   | 0.34   |
| 2.40   | 1.84   | 3.82   | 3.25   | 1.96   | 1.08   | 1.86   | 3.21   | 1.81   | 1.21   |
| 3.66   | 3.76   | 4.31   | 4.03   | 3.39   | 3.55   | 2.92   | 3.75   | 3.67   | 3.53   |
| 27.71  | 27.42  | 24.51  | 25.08  | 33.51  | 32.21  | 25.03  | 25.43  | 29.82  | 27.72  |
| 16.41  | 17.07  | 16.65  | 16.80  | 16.00  | 15.68  | 16.41  | 17.72  | 20.21  | 21.22  |
| 6.66   | 6.99   | 2.77   | 3.03   | 8.20   | 8.13   | 3.25   | 3.80   | 13.08  | 12.88  |
| 24.67  | 24.29  | 24.17  | 24.49  | 26.32  | 24.34  | 28.44  | 27.10  | 21.56  | 25.35  |
| 162.72 | 168.74 | 177.20 | 195.30 | 170.83 | 167.04 | 132.46 | 143.61 | 153.29 | 159.27 |
| 19.56  | 21.20  | 17.74  | 18.80  | 25.40  | 24.45  | 6.98   | 16.89  | 5.55   | 5.97   |
| 57.38  | 56.83  | 57.13  | 58.21  | 52.76  | 54.08  | 71.32  | 60.21  | 70.61  | 71.80  |
| 0.16   | 0.15   | 0.15   | 0.14   | 0.17   | 0.13   | 0.22   | 0.17   | 0.11   | 0.14   |
| 6,546  | 6,511  | 6,922  | 6,887  | 6,989  | 7,126  | 4,309  | 4,548  | 5,823  | 6,015  |
| 947    | 942    | 1,016  | 1,035  | 999    | 986    | 784    | 851    | 816    | 847    |
| 537    | 536    | 577    | 574    | 535    | 543    | 507    | 539    | 502    | 527    |

| 区 分                 | 単 位                                 | 築 地 市        |              |               |               |               |               |              |              |        |
|---------------------|-------------------------------------|--------------|--------------|---------------|---------------|---------------|---------------|--------------|--------------|--------|
|                     |                                     | 蛸            |              | 北 洋 冷 凍       |               | 煉 製 品         |               | 合 物          |              |        |
|                     |                                     | 28           | 29           | 28            | 29            | 28            | 29            | 28           | 29           |        |
| 集 計 業 者 数           | 社                                   | 4            | 3            | 29            | 27            | 21            | 17            | 17           | 17           |        |
| 経 常 赤 字 合 会 社 の 割 合 | %                                   | (2)<br>50.00 | (0)<br>—     | (10)<br>34.48 | (9)<br>33.33  | (10)<br>47.62 | (10)<br>58.82 | (6)<br>35.29 | (9)<br>52.94 |        |
| 債 務 超 過 合 会 社 の 割 合 | %                                   | (2)<br>50.00 | (1)<br>33.33 | (13)<br>44.83 | (12)<br>44.44 | (10)<br>47.62 | (7)<br>41.18  | (6)<br>35.29 | (6)<br>35.29 |        |
| 売 上 高 平 均           | 万円                                  | 9,029        | 11,452       | 97,532        | 99,383        | 67,766        | 80,097        | 42,318       | 43,902       |        |
| 資 産 平 均             | 万円                                  | 3,228        | 4,510        | 25,132        | 26,776        | 13,538        | 14,856        | 13,888       | 14,390       |        |
| 取 益 性 効 率           | 売 上 総 利 益 率                         | %            | 18.57        | 17.67         | 9.86          | 9.95          | 14.09         | 11.58        | 13.57        | 14.86  |
|                     | 営 業 利 益 率                           | %            | △1.08        | △2.14         | △0.19         | △0.69         | △0.11         | △0.28        | △0.28        | 1.01   |
|                     | 経 常 利 益 率                           | %            | △0.53        | 0.46          | 0.32          | 0.08          | 0.38          | △0.09        | △0.16        | △0.43  |
|                     | 総 資 本 経 常 利 益 率                     | %            | △1.48        | 1.17          | 1.26          | 0.30          | 1.90          | △0.50        | △0.50        | △1.32  |
| 性 効 率               | 総 資 本 回 転 率                         | 回            | 2.80         | 2.54          | 3.88          | 3.71          | 5.01          | 5.39         | 3.05         | 3.05   |
|                     | 売 掛 債 権 回 転 日 数                     | 日            | 35.17        | 42.42         | 24.90         | 25.62         | 23.34         | 19.83        | 27.85        | 28.49  |
|                     | 買 掛 債 務 回 転 日 数                     | 日            | 20.09        | 25.60         | 13.54         | 17.12         | 16.75         | 17.55        | 21.27        | 23.33  |
|                     | 商 品 回 転 日 数                         | 日            | 1.12         | 18.15         | 12.19         | 13.72         | 2.80          | 2.92         | 17.00        | 19.54  |
| 全 性 産 生 性           | 手 元 流 動 性 比 率                       | 日            | 25.79        | 32.00         | 18.13         | 18.98         | 21.87         | 20.04        | 28.92        | 26.90  |
|                     | 流 動 比 率                             | %            | 121.36       | 146.11        | 150.15        | 146.00        | 194.57        | 205.67       | 206.28       | 220.64 |
|                     | 自 己 資 本 比 率                         | %            | △0.33        | 7.87          | 32.65         | 32.65         | 30.52         | 30.09        | 19.20        | 15.62  |
|                     | 借 入 金 比 率                           | %            | 86.69        | 76.25         | 43.16         | 48.25         | 41.52         | 43.19        | 61.38        | 63.82  |
|                     | 金 利 負 担 率                           | %            | 0.43         | 0.48          | 0.16          | 0.11          | 0.07          | 0.11         | 0.26         | 0.29   |
| 産 生 性               | 従 一 人 事 員 上 当 た り 高 員 上 当 た り 利 益 費 | 万円           | 2,408        | 2,863         | 9,959         | 7,755         | 8,522         | 9,139        | 5,897        | 5,448  |
|                     | 従 一 人 事 員 上 当 た り 総 事 当 た り 費       | 万円           | 447          | 506           | 982           | 772           | 1,201         | 1,058        | 800          | 810    |
|                     | 従 一 人 事 員 上 当 た り 費                 | 万円           | 249          | 302           | 545           | 449           | 499           | 518          | 477          | 358    |

| 場      |        | 足 立 市 場 |        |        |        |        |        |        |        |        |  |
|--------|--------|---------|--------|--------|--------|--------|--------|--------|--------|--------|--|
| 塩 干 物  |        | 合 計     |        |        |        |        | 鮮 魚    |        | 大 物    |        |  |
| 28     | 29     | 25      | 26     | 27     | 28     | 29     | 28     | 29     | 28     | 29     |  |
| 15     | 13     | 45      | 46     | 46     | 46     | 44     | 13     | 13     | 15     | 14     |  |
| (4)    | (4)    | (25)    | (34)   | (30)   | (29)   | (24)   | (11)   | (5)    | (10)   | (11)   |  |
| 26.67  | 30.77  | 55.56   | 73.91  | 65.22  | 63.04  | 54.55  | 84.62  | 38.46  | 66.67  | 78.57  |  |
| (9)    | (7)    | (21)    | (22)   | (19)   | (19)   | (17)   | (6)    | (5)    | (4)    | (4)    |  |
| 60.00  | 53.85  | 46.67   | 47.83  | 41.30  | 41.30  | 38.64  | 46.15  | 38.46  | 26.67  | 28.57  |  |
| 35,481 | 39,818 | 25,056  | 22,748 | 26,173 | 26,921 | 27,769 | 17,382 | 16,388 | 37,538 | 41,516 |  |
| 12,812 | 15,102 | 6,200   | 5,774  | 6,126  | 6,147  | 6,232  | 3,465  | 3,617  | 9,562  | 9,549  |  |
| 13.90  | 12.20  | 14.76   | 14.25  | 14.28  | 14.08  | 13.76  | 14.24  | 14.95  | 14.37  | 13.48  |  |
| 0.72   | △1.06  | △0.47   | △1.53  | △0.66  | △0.70  | △1.06  | △1.70  | △1.44  | △0.81  | △1.25  |  |
| 1.89   | 0.18   | △0.21   | △1.08  | △0.39  | △0.40  | △0.58  | △1.04  | △0.70  | △0.52  | △0.69  |  |
| 5.25   | 0.48   | △0.85   | △4.24  | △1.65  | △1.74  | △2.58  | △5.20  | △3.16  | △2.04  | △3.01  |  |
| 2.77   | 2.64   | 4.04    | 3.94   | 4.27   | 4.38   | 4.46   | 5.02   | 4.53   | 3.93   | 4.35   |  |
| 30.07  | 30.98  | 23.59   | 24.03  | 21.54  | 20.29  | 19.32  | 16.62  | 17.41  | 25.36  | 21.39  |  |
| 16.90  | 18.54  | 9.69    | 9.11   | 10.66  | 8.79   | 8.21   | 9.22   | 10.55  | 9.21   | 7.50   |  |
| 25.27  | 23.73  | 10.01   | 10.12  | 9.75   | 9.88   | 11.05  | 5.10   | 4.69   | 11.19  | 12.23  |  |
| 23.17  | 28.52  | 22.84   | 23.15  | 19.49  | 19.57  | 22.06  | 16.33  | 22.68  | 14.26  | 17.01  |  |
| 106.52 | 118.41 | 130.29  | 127.24 | 149.20 | 157.33 | 165.41 | 180.11 | 161.86 | 138.69 | 152.43 |  |
| 14.40  | 19.89  | 9.90    | 12.27  | 19.59  | 21.07  | 18.27  | 34.68  | 31.25  | 26.16  | 19.67  |  |
| 68.90  | 63.30  | 77.26   | 74.57  | 63.50  | 64.48  | 66.79  | 50.56  | 51.70  | 62.56  | 68.67  |  |
| 0.31   | 0.31   | 0.17    | 0.16   | 0.12   | 0.11   | 0.10   | 0.01   | 0.01   | 0.16   | 0.15   |  |
| 6,189  | 6,090  | 4,422   | 4,025  | 4,394  | 4,691  | 4,476  | 3,424  | 3,329  | 5,865  | 5,698  |  |
| 860    | 743    | 653     | 574    | 627    | 661    | 616    | 488    | 498    | 843    | 768    |  |
| 489    | 485    | 420     | 393    | 394    | 408    | 388    | 362    | 356    | 479    | 456    |  |



| 区 分                 | 単 位   | 足 立 市 場 |        |             |        | 大      |         |        |        |
|---------------------|---|---------|--------|-------------|--------|--------|---------|--------|--------|
|                     |   | 特 種 物   |        | 塩 干・加 工 品 類 |        | 合      |         |        |        |
|                     |   | 28      | 29     | 28          | 29     | 25     | 26      | 27     |        |
| 集 計 業 者 数           | 社   | 4       | 4      | 14          | 13     | 24     | 23      | 27     |        |
| 経 常 赤 字 合 会 社 の 割 合 | %   | (2)     | (1)    | (6)         | (7)    | (11)   | (13)    | (11)   |        |
|                     |   | 50.00   | 25.00  | 42.86       | 53.85  | 45.83  | 56.52   | 40.74  |        |
| 債 務 超 過 合 会 社 の 割 合 | %   | (2)     | (2)    | (7)         | (6)    | (16)   | (16)    | (18)   |        |
|                     |   | 50.00   | 50.00  | 50.00       | 46.15  | 66.67  | 69.57   | 66.67  |        |
| 売 上 高 平 均           | 万円  | 33,823  | 33,918 | 22,431      | 22,454 | 17,554 | 33,988  | 34,217 |        |
| 資 産 平 均             | 万円  | 6,707   | 7,082  | 4,816       | 5,013  | 3,514  | 4,970   | 5,557  |        |
| 取 益 性 効 率           | 売 上 総 利 益 率   | %       | 16.12  | 16.28       | 12.57  | 12.30  | 14.90   | 12.70  | 13.47  |
|                     | 営 業 利 益 率   | %       | △0.12  | △0.57       | △0.04  | △0.63  | △1.55   | △0.79  | △0.57  |
|                     | 経 常 利 益 率   | %       | 0.01   | △0.32       | 0.11   | △0.39  | △0.63   | △0.57  | △0.25  |
|                     | 総 資 本 経 常 利 益 率   | %       | 0.07   | △1.55       | 0.49   | △1.73  | △3.15   | △3.93  | △1.56  |
| 全 性 安 全 性           | 総 資 本 回 転 率   | 回       | 5.04   | 4.79        | 4.66   | 4.48   | 4.99    | 6.84   | 6.16   |
|                     | 売 掛 債 権 回 転 日 数   | 日       | 15.58  | 19.21       | 15.88  | 16.65  | 29.51   | 22.36  | 27.23  |
|                     | 買 掛 債 務 回 転 日 数   | 日       | 4.07   | 5.46        | 9.68   | 9.19   | 56.61   | 36.03  | 33.23  |
|                     | 商 品 回 転 日 数   | 日       | 4.75   | 6.16        | 13.07  | 15.42  | 5.57    | 7.46   | 4.41   |
| 全 性 安 全 性           | 手 元 流 動 性 比 率   | 日       | 20.06  | 19.89       | 31.21  | 32.67  | 13.53   | 11.59  | 14.12  |
|                     | 流 動 比 率   | %       | 267.36 | 245.71      | 161.01 | 172.51 | 57.95   | 65.61  | 72.41  |
|                     | 自 己 資 本 比 率   | %       | 10.08  | 7.90        | 5.53   | 10.55  | △110.88 | △71.96 | △64.23 |
|                     | 借 入 金 比 率   | %       | 77.94  | 77.18       | 72.50  | 69.32  | 133.42  | 96.39  | 100.81 |
|                     | 金 利 負 担 率   | %       | 0.17   | 0.17        | 0.08   | 0.05   | 0.23    | 0.15   | 0.21   |
| 生 産 性               | 従 一 事 員 人 当 た り 高 売 上 事 業 上 当 た り 高 員 利 益 費 従 一 事 業 上 当 た り 高 員 利 益 費 | 万円      | 4,364  | 3,667       | 4,423  | 4,170  | 4,579   | 5,878  | 5,885  |
|                     | 従 一 事 業 上 当 た り 高 員 利 益 費   | 万円      | 704    | 597         | 556    | 513    | 682     | 747    | 793    |
|                     | 従 一 事 業 上 当 た り 高 員 利 益 費   | 万円      | 474    | 424         | 326    | 299    | 425     | 438    | 465    |

| 田      |        | 市         |        | 場          |         |
|--------|--------|-----------|--------|------------|---------|
| 計      |        | 鮮魚・大物・特種物 |        | 冷凍・塩干・加工品類 |         |
| 28     | 29     | 28        | 29     | 28         | 29      |
| 26     | 26     | 20        | 21     | 6          | 5       |
| (14)   | (17)   | (9)       | (14)   | (5)        | (3)     |
| 53.85  | 65.38  | 45.00     | 66.67  | 83.33      | 60.00   |
| (15)   | (15)   | (11)      | (12)   | (4)        | (3)     |
| 57.69  | 57.69  | 55.00     | 57.14  | 66.67      | 60.00   |
| 38,134 | 32,612 | 47,376    | 39,217 | 7,326      | 4,870   |
| 5,818  | 5,982  | 7,188     | 7,138  | 1,251      | 1,127   |
| 15.34  | 15.91  | 15.29     | 15.82  | 16.50      | 18.79   |
| 0.54   | △1.15  | 0.76      | △0.99  | △4.25      | △6.43   |
| 0.49   | △0.97  | 0.65      | △0.94  | △2.94      | △2.22   |
| 3.20   | △5.30  | 4.27      | △5.14  | △17.20     | △9.61   |
| 6.55   | 5.45   | 6.59      | 5.49   | 5.86       | 4.32    |
| 24.55  | 29.42  | 25.16     | 29.76  | 11.30      | 17.97   |
| 21.44  | 36.85  | 21.48     | 37.28  | 20.73      | 21.75   |
| 6.25   | 6.61   | 6.35      | 6.66   | 4.05       | 5.04    |
| 14.87  | 16.05  | 14.35     | 15.47  | 25.98      | 35.73   |
| 95.26  | 73.60  | 98.45     | 74.85  | 56.36      | 50.80   |
| △30.72 | △53.42 | △26.87    | △50.24 | △104.43    | △138.08 |
| 80.87  | 91.84  | 76.46     | 87.69  | 165.33     | 202.40  |
| 0.17   | 0.21   | 0.17      | 0.22   | 0.09       | 0.05    |
| 6,083  | 5,615  | 6,490     | 5,800  | 2,586      | 2,706   |
| 933    | 893    | 992       | 918    | 427        | 508     |
| 419    | 447    | 434       | 456    | 291        | 299     |



| 全 市 場   |         |           |         | 築 地 市 場 |        |        |        |        |        |        |
|---------|---------|-----------|---------|---------|--------|--------|--------|--------|--------|--------|
| 果 実     |         | 野 菜 ・ 果 実 |         | 合 計     |        |        |        |        | 野 菜    |        |
| 28      | 29      | 28        | 29      | 25      | 26     | 27     | 28     | 29     | 28     | 29     |
| 100     | 97      | 27        | 26      | 103     | 99     | 101    | 96     | 97     | 75     | 76     |
| (21)    | (22)    | (8)       | (8)     | (42)    | (30)   | (34)   | (31)   | (31)   | (27)   | (25)   |
| 21.00   | 22.68   | 29.63     | 30.77   | 40.78   | 30.30  | 33.66  | 32.29  | 31.96  | 36.00  | 32.89  |
| (28)    | (28)    | (9)       | (9)     | (40)    | (36)   | (38)   | (39)   | (38)   | (29)   | (29)   |
| 28.00   | 28.87   | 33.33     | 34.62   | 38.83   | 36.36  | 37.62  | 40.63  | 39.18  | 38.67  | 38.16  |
| 132,060 | 125,794 | 358,209   | 387,164 | 79,806  | 82,839 | 86,441 | 89,419 | 88,836 | 77,106 | 75,431 |
| 23,015  | 23,842  | 56,425    | 58,720  | 13,982  | 14,457 | 14,548 | 15,262 | 15,777 | 14,239 | 14,570 |
| 10.31   | 10.99   | 13.34     | 14.01   | 13.41   | 13.13  | 12.96  | 13.22  | 13.74  | 14.61  | 15.14  |
| 0.43    | 0.65    | 0.88      | 1.30    | 0.24    | 0.36   | 0.33   | 0.08   | 0.34   | 0.23   | 0.27   |
| 0.56    | 0.83    | 1.08      | 1.33    | 0.52    | 0.57   | 0.36   | 0.39   | 0.70   | 0.38   | 0.64   |
| 3.23    | 4.37    | 6.86      | 8.79    | 2.99    | 3.27   | 2.16   | 2.29   | 3.93   | 2.05   | 3.32   |
| 5.74    | 5.28    | 6.35      | 6.59    | 5.71    | 5.73   | 5.94   | 5.86   | 5.63   | 5.42   | 5.18   |
| 15.89   | 16.51   | 19.28     | 15.80   | 20.61   | 19.66  | 18.31  | 18.13  | 18.16  | 20.21  | 19.97  |
| 12.60   | 13.27   | 11.59     | 11.46   | 10.90   | 10.26  | 11.02  | 10.18  | 10.46  | 8.87   | 9.51   |
| 3.60    | 3.35    | 1.99      | 2.07    | 1.88    | 1.91   | 1.78   | 1.84   | 1.87   | 1.25   | 1.24   |
| 17.11   | 17.97   | 21.97     | 21.96   | 21.57   | 22.39  | 22.24  | 23.48  | 24.48  | 26.56  | 28.14  |
| 168.21  | 149.46  | 208.94    | 162.71  | 165.67  | 174.56 | 167.37 | 179.13 | 189.40 | 196.44 | 211.04 |
| 24.64   | 26.75   | 47.28     | 38.65   | 21.64   | 25.53  | 25.14  | 25.69  | 27.59  | 27.68  | 29.56  |
| 51.70   | 49.53   | 21.79     | 28.57   | 57.11   | 53.92  | 51.76  | 53.16  | 51.72  | 53.73  | 52.13  |
| 0.12    | 0.05    | 0.06      | 0.07    | 0.20    | 0.19   | 0.17   | 0.17   | 0.16   | 0.21   | 0.20   |
| 11,211  | 9,961   | 14,654    | 14,869  | 7,032   | 7,686  | 7,424  | 7,699  | 7,461  | 7,311  | 6,983  |
| 1,156   | 1,095   | 1,954     | 2,083   | 943     | 1,009  | 962    | 1,018  | 1,025  | 1,068  | 1,057  |
| 591     | 555     | 639       | 678     | 540     | 580    | 557    | 593    | 578    | 604    | 581    |

| 区 分               | 単 位             | 築 地 市 場 |         |           |        | 大 田     |         |         |         |         |        |
|-------------------|-----------------|---------|---------|-----------|--------|---------|---------|---------|---------|---------|--------|
|                   |                 | 果 実     |         | 野 菜 ・ 果 実 |        | 合 計     |         |         |         |         |        |
|                   |                 | 28      | 29      | 28        | 29     | 25      | 26      | 27      | 28      | 29      |        |
| 集 計 業 者 数         | 社               | 15      | 15      | 6         | 6      | 145     | 144     | 135     | 148     | 146     |        |
| 経 常 赤 字 会 社 の 割 合 | %               | (2)     | (3)     | (2)       | (3)    | (36)    | (40)    | (29)    | (26)    | (29)    |        |
|                   |                 | 13.33   | 20.00   | 33.33     | 50.00  | 24.83   | 27.78   | 21.48   | 17.57   | 19.86   |        |
| 債 務 超 過 会 社 の 割 合 | %               | (6)     | (6)     | (4)       | (3)    | (47)    | (45)    | (37)    | (40)    | (40)    |        |
|                   |                 | 40.00   | 40.00   | 66.67     | 50.00  | 32.41   | 31.25   | 27.41   | 27.03   | 27.40   |        |
| 売 上 高 平 均         | 万円              | 150,845 | 155,974 | 89,766    | 90,789 | 177,004 | 184,097 | 193,300 | 200,074 | 202,917 |        |
| 資 産 平 均           | 万円              | 20,763  | 22,125  | 14,285    | 15,199 | 32,902  | 32,501  | 34,281  | 35,472  | 37,072  |        |
| 取 益 性 効 率         | 売 上 総 利 益 率     | %       | 9.46    | 10.05     | 14.19  | 14.90   | 12.61   | 12.36   | 12.71   | 12.43   | 12.91  |
|                   | 営 業 利 益 率       | %       | △0.06   | 0.59      | △0.94  | 0.01    | 0.97    | 1.00    | 1.32    | 1.01    | 1.25   |
|                   | 経 常 利 益 率       | %       | 0.39    | 0.88      | 0.53   | 0.49    | 1.15    | 1.15    | 1.34    | 1.19    | 1.24   |
|                   | 総 資 本 経 常 利 益 率 | %       | 2.86    | 6.24      | 3.33   | 2.93    | 6.17    | 6.52    | 7.55    | 6.74    | 6.76   |
| 全 性 生 産 性         | 総 資 本 回 転 率     | 回       | 7.27    | 7.05      | 6.28   | 5.97    | 5.38    | 5.66    | 5.64    | 5.64    | 5.47   |
|                   | 売 掛 債 権 回 転 日 数 | 日       | 12.10   | 12.96     | 21.07  | 21.51   | 17.03   | 15.75   | 15.94   | 16.59   | 16.11  |
|                   | 買 掛 債 務 回 転 日 数 | 日       | 12.97   | 12.26     | 11.74  | 12.20   | 11.57   | 11.34   | 11.57   | 11.34   | 11.84  |
|                   | 商 品 回 転 日 数     | 日       | 3.35    | 3.46      | 1.52   | 1.35    | 2.41    | 2.04    | 2.11    | 2.33    | 2.22   |
| 全 性 生 産 性         | 手 元 流 動 性 比 率   | 日       | 16.64   | 16.07     | 19.12  | 22.05   | 24.61   | 24.53   | 26.35   | 25.34   | 25.17  |
|                   | 流 動 比 率         | %       | 133.51  | 137.47    | 185.68 | 191.30  | 190.83  | 192.81  | 208.95  | 216.87  | 188.36 |
|                   | 自 己 資 本 比 率     | %       | 20.09   | 22.41     | 21.18  | 22.45   | 36.43   | 38.10   | 41.33   | 41.20   | 39.98  |
|                   | 借 入 金 比 率       | %       | 50.90   | 49.71     | 54.36  | 54.12   | 40.85   | 37.71   | 33.62   | 34.90   | 35.07  |
|                   | 金 利 負 担 率       | %       | 0.09    | 0.07      | 0.14   | 0.13    | 0.14    | 0.12    | 0.10    | 0.08    | 0.07   |
| 全 性 生 産 性         | 従 事 員 万 円       | 9,753   | 9,549   | 5,854     | 6,121  | 11,351  | 12,166  | 12,576  | 13,521  | 12,943  |        |
|                   | 従 事 員 万 円       | 923     | 960     | 831       | 912    | 1,431   | 1,504   | 1,598   | 1,681   | 1,671   |        |
|                   | 従 事 員 万 円       | 556     | 551     | 595       | 618    | 616     | 639     | 643     | 679     | 658     |        |

| 市 場     |         |         |         |           |         | 豊 島 市 場 |        |        |        |        |
|---------|---------|---------|---------|-----------|---------|---------|--------|--------|--------|--------|
| 野 菜     |         | 果 実     |         | 野 菜 ・ 果 実 |         | 合 計     |        |        |        |        |
| 28      | 29      | 28      | 29      | 28        | 29      | 25      | 26     | 27     | 28     | 29     |
| 68      | 69      | 63      | 61      | 17        | 16      | 10      | 10     | 10     | 10     | 10     |
| (10)    | (12)    | (11)    | (14)    | (5)       | (3)     | (5)     | (7)    | (4)    | (4)    | (3)    |
| 14.71   | 17.39   | 17.46   | 22.95   | 29.41     | 18.75   | 50.00   | 70.00  | 40.00  | 40.00  | 30.00  |
| (17)    | (16)    | (19)    | (19)    | (4)       | (5)     | (4)     | (5)    | (2)    | (2)    | (2)    |
| 25.00   | 23.19   | 30.16   | 31.15   | 23.53     | 31.25   | 40.00   | 50.00  | 20.00  | 20.00  | 20.00  |
| 185,500 | 191,168 | 141,655 | 131,771 | 474,861   | 524,828 | 94,635  | 84,612 | 85,960 | 93,334 | 95,838 |
| 32,303  | 34,139  | 27,095  | 27,886  | 79,194    | 84,744  | 9,853   | 9,996  | 10,525 | 9,404  | 9,890  |
| 13.09   | 13.04   | 10.43   | 11.26   | 13.63     | 14.29   | 10.59   | 7.63   | 9.16   | 8.83   | 9.32   |
| 1.25    | 1.46    | 0.61    | 0.78    | 1.09      | 1.36    | △0.16   | △2.46  | △0.90  | △0.96  | △0.26  |
| 1.48    | 1.27    | 0.67    | 0.92    | 1.34      | 1.49    | △0.05   | △1.19  | △0.11  | △0.17  | 0.74   |
| 8.48    | 7.11    | 3.50    | 4.33    | 8.01      | 9.20    | △0.43   | △10.04 | △0.88  | △1.72  | 7.19   |
| 5.74    | 5.60    | 5.23    | 4.73    | 6.00      | 6.19    | 9.60    | 8.46   | 8.17   | 9.93   | 9.69   |
| 13.26   | 14.13   | 17.68   | 18.60   | 20.57     | 16.84   | 10.83   | 13.23  | 16.12  | 11.89  | 12.42  |
| 9.96    | 10.51   | 13.40   | 14.68   | 11.13     | 11.14   | 8.04    | 11.05  | 12.68  | 9.86   | 8.74   |
| 1.42    | 1.44    | 3.85    | 3.48    | 2.02      | 2.22    | 2.93    | 2.83   | 3.18   | 2.23   | 1.89   |
| 32.15   | 30.45   | 17.47   | 18.39   | 23.41     | 23.39   | 15.84   | 17.02  | 15.20  | 12.20  | 12.85  |
| 250.09  | 241.02  | 176.85  | 151.13  | 223.49    | 165.42  | 207.63  | 162.57 | 164.71 | 169.57 | 213.57 |
| 47.31   | 48.31   | 24.80   | 27.21   | 52.01     | 41.52   | 50.99   | 39.97  | 42.83  | 45.83  | 49.67  |
| 31.24   | 29.38   | 52.37   | 49.57   | 18.74     | 26.77   | 22.35   | 29.51  | 22.49  | 20.85  | 20.90  |
| 0.07    | 0.10    | 0.12    | 0.03    | 0.05      | 0.07    | 0.03    | 0.05   | 0.00   | 0.03   | 0.04   |
| 11,647  | 11,653  | 13,922  | 12,087  | 17,323    | 17,068  | 10,399  | 8,723  | 6,877  | 7,778  | 8,334  |
| 1,524   | 1,520   | 1,452   | 1,361   | 2,361     | 2,438   | 1,101   | 666    | 630    | 687    | 777    |
| 674     | 642     | 673     | 627     | 699       | 735     | 584     | 529    | 416    | 460    | 469    |

| 区分            | 単位                           | 豊島市場         |              |              |              | 淀            |              |              |        |
|---------------|------------------------------|--------------|--------------|--------------|--------------|--------------|--------------|--------------|--------|
|               |                              | 野菜           |              | 果実           |              | 合            |              |              |        |
|               |                              | 28           | 29           | 28           | 29           | 25           | 26           | 27           |        |
| 集計業者数         | 社                            | 5            | 5            | 5            | 5            | 15           | 15           | 15           |        |
| 経常赤字<br>会社の割合 | %                            | (1)<br>20.00 | (1)<br>20.00 | (3)<br>60.00 | (2)<br>40.00 | (5)<br>33.33 | (1)<br>6.67  | (4)<br>26.67 |        |
| 債務超過<br>会社の割合 | %                            | (1)<br>20.00 | (1)<br>20.00 | (1)<br>20.00 | (1)<br>20.00 | (5)<br>33.33 | (5)<br>33.33 | (5)<br>33.33 |        |
| 売上高平均         | 万円                           | 91,120       | 99,826       | 95,549       | 91,850       | 163,794      | 163,437      | 164,848      |        |
| 資産平均          | 万円                           | 11,246       | 12,568       | 7,562        | 7,213        | 24,378       | 25,194       | 23,480       |        |
| 収益性           | 売上総利益率                       | %            | 9.54         | 9.92         | 8.15         | 8.67         | 10.89        | 11.34        | 11.61  |
|               | 営業利益率                        | %            | △1.53        | △0.65        | △0.41        | 0.16         | △0.73        | △0.16        | 0.17   |
|               | 経常利益率                        | %            | 0.17         | 1.30         | △0.50        | 0.14         | △0.13        | 0.31         | 0.48   |
|               | 総資本経常<br>利益率                 | %            | 1.40         | 10.30        | △6.36        | 1.77         | △0.90        | 2.03         | 3.40   |
| 効率性           | 総資本回転率                       | 回            | 8.10         | 7.94         | 12.64        | 12.73        | 6.72         | 6.49         | 7.02   |
|               | 売掛債権<br>回転日数                 | 日            | 14.66        | 15.50        | 9.25         | 9.06         | 17.19        | 16.27        | 16.20  |
|               | 買掛債務<br>回転日数                 | 日            | 11.23        | 9.07         | 8.58         | 8.38         | 10.78        | 11.22        | 10.74  |
|               | 商品回転日数                       | 日            | 1.19         | 0.96         | 3.20         | 2.90         | 1.70         | 1.65         | 1.87   |
| 安全性           | 手元流動<br>性比率                  | 日            | 15.84        | 16.58        | 8.73         | 8.79         | 11.23        | 14.47        | 13.02  |
|               | 流動比率                         | %            | 174.56       | 249.16       | 162.74       | 170.56       | 144.84       | 151.74       | 144.61 |
|               | 自己資本比率                       | %            | 41.57        | 46.56        | 52.17        | 55.09        | 25.72        | 25.80        | 23.80  |
|               | 借入金比率                        | %            | 28.20        | 28.96        | 9.92         | 6.86         | 47.14        | 46.61        | 46.83  |
|               | 金利負担率                        | %            | 0.05         | 0.08         | 0.01         | 0.01         | 0.12         | 0.07         | 0.13   |
| 生産性           | 従事人員<br>一人当たり<br>売上高         | 万円           | 5,767        | 8,319        | 11,652       | 8,350        | 5,412        | 5,994        | 5,399  |
|               | 従事人員<br>一人当たり<br>売上総利益       | 万円           | 550          | 825          | 950          | 724          | 589          | 680          | 627    |
|               | 従事人員<br>一人当たり<br>売上総利益<br>費用 | 万円           | 346          | 449          | 681          | 491          | 379          | 407          | 366    |

| 橋 市 場   |         |         |         |        |        | 板 橋 市 場 |         |         |         |         |
|---------|---------|---------|---------|--------|--------|---------|---------|---------|---------|---------|
| 計       |         | 野 菜     |         | 果 実    |        | 合 計     |         |         |         |         |
| 28      | 29      | 28      | 29      | 28     | 29     | 25      | 26      | 27      | 28      | 29      |
| 15      | 14      | 9       | 8       | 6      | 6      | 8       | 8       | 8       | 8       | 8       |
| (4)     | (5)     | (2)     | (2)     | (2)    | (3)    | (6)     | (3)     | (3)     | (3)     | (1)     |
| 26.67   | 35.71   | 22.22   | 25.00   | 33.33  | 50.00  | 75.00   | 37.50   | 37.50   | 37.50   | 12.50   |
| (5)     | (3)     | (4)     | (2)     | (1)    | (1)    | (0)     | (0)     | (0)     | (0)     | (0)     |
| 33.33   | 21.43   | 44.44   | 25.00   | 16.67  | 16.67  | —       | —       | —       | —       | —       |
| 171,019 | 166,419 | 222,048 | 224,651 | 94,476 | 88,776 | 112,209 | 113,143 | 107,669 | 108,534 | 109,109 |
| 23,745  | 26,252  | 22,298  | 26,854  | 25,917 | 25,450 | 10,053  | 10,509  | 10,560  | 10,041  | 11,621  |
| 11.55   | 12.42   | 10.14   | 11.14   | 16.53  | 16.72  | 9.39    | 9.23    | 9.87    | 9.53    | 9.82    |
| 0.38    | 0.19    | 0.32    | 0.43    | 0.61   | △0.61  | △0.22   | △0.08   | 0.09    | △0.11   | 0.03    |
| 0.60    | 0.41    | 0.43    | 0.44    | 1.18   | 0.32   | △0.03   | 0.29    | 0.12    | 0.09    | 0.30    |
| 4.29    | 2.62    | 4.29    | 3.70    | 4.30   | 1.10   | △0.38   | 3.16    | 1.23    | 0.98    | 2.80    |
| 7.20    | 6.34    | 9.96    | 8.37    | 3.65   | 3.49   | 11.16   | 10.77   | 10.20   | 10.81   | 9.39    |
| 15.18   | 15.87   | 13.92   | 14.71   | 19.64  | 19.80  | 13.08   | 12.06   | 13.39   | 13.82   | 13.27   |
| 9.25    | 9.39    | 8.25    | 8.33    | 13.05  | 13.19  | 6.39    | 6.09    | 7.81    | 8.69    | 7.44    |
| 2.05    | 2.15    | 1.41    | 1.63    | 4.51   | 4.02   | 1.70    | 1.66    | 1.96    | 1.38    | 2.25    |
| 11.38   | 14.29   | 7.47    | 11.87   | 25.20  | 22.45  | 4.04    | 6.35    | 6.81    | 4.92    | 9.36    |
| 154.44  | 150.74  | 138.27  | 139.61  | 195.40 | 182.21 | 199.36  | 210.33  | 182.85  | 169.76  | 199.11  |
| 27.31   | 29.80   | 27.69   | 31.01   | 26.81  | 28.10  | 35.87   | 37.23   | 38.01   | 40.00   | 36.63   |
| 45.53   | 44.68   | 37.83   | 37.36   | 55.46  | 54.97  | 39.13   | 39.10   | 32.78   | 29.44   | 37.87   |
| 0.11    | 0.10    | 0.07    | 0.05    | 0.26   | 0.26   | 0.08    | 0.08    | 0.07    | 0.06    | 0.06    |
| 6,663   | 5,628   | 8,468   | 7,276   | 3,804  | 3,190  | 9,351   | 7,871   | 8,050   | 8,512   | 7,864   |
| 770     | 699     | 858     | 811     | 629    | 533    | 878     | 726     | 795     | 811     | 772     |
| 430     | 402     | 449     | 423     | 400    | 370    | 459     | 396     | 412     | 438     | 410     |



| 区分            | 単位           | 板橋市場         |              |              |          | 世田           |              |              |              |        |
|---------------|--------------|--------------|--------------|--------------|----------|--------------|--------------|--------------|--------------|--------|
|               |              | 野菜           |              | 果実           |          | 合計           |              |              |              |        |
|               |              | 28           | 29           | 28           | 29       | 25           | 26           | 27           | 28           |        |
| 集計業者数         | 社            | 4            | 4            | 4            | 4        | 5            | 6            | 6            | 4            |        |
| 経常赤字<br>会社の割合 | %            | (2)<br>50.00 | (1)<br>25.00 | (1)<br>25.00 | (0)<br>— | (2)<br>40.00 | (4)<br>66.67 | (2)<br>33.33 | (1)<br>25.00 |        |
| 債務超過<br>会社の割合 | %            | (0)<br>—     | (0)<br>—     | (0)<br>—     | (0)<br>— | (2)<br>40.00 | (2)<br>33.33 | (2)<br>33.33 | (1)<br>25.00 |        |
| 売上高平均         | 万円           | 170,452      | 171,229      | 46,615       | 46,990   | 97,567       | 102,450      | 99,722       | 115,143      |        |
| 資産平均          | 万円           | 15,102       | 18,202       | 4,980        | 5,039    | 18,866       | 17,346       | 17,279       | 21,103       |        |
| 収益性           | 売上総利益率       | %            | 9.89         | 10.14        | 8.20     | 8.63         | 9.48         | 8.97         | 10.14        | 9.11   |
|               | 営業利益率        | %            | △0.40        | △0.27        | 0.93     | 1.14         | △0.49        | △0.37        | 0.16         | 0.34   |
|               | 経常利益率        | %            | △0.05        | 0.15         | 0.60     | 0.83         | △0.73        | △0.31        | △0.19        | 0.39   |
|               | 総資本経常<br>利益率 | %            | △0.55        | 1.44         | 5.62     | 7.73         | △3.75        | △1.81        | △1.08        | 2.11   |
| 効率性           | 総資本回転率       | 回            | 11.29        | 9.41         | 9.36     | 9.33         | 5.17         | 5.91         | 5.77         | 5.46   |
|               | 売掛債権<br>回転日数 | 日            | 13.71        | 13.28        | 14.26    | 13.22        | 31.78        | 27.18        | 26.96        | 28.17  |
|               | 買掛債務<br>回転日数 | 日            | 8.01         | 6.77         | 11.11    | 9.87         | 19.98        | 17.29        | 13.43        | 11.83  |
|               | 商品回転日数       | 日            | 1.07         | 2.23         | 2.49     | 2.33         | 3.33         | 5.48         | 4.82         | 2.44   |
| 安全性           | 手元流動<br>性比率  | 日            | 3.19         | 8.02         | 11.27    | 14.26        | 8.75         | 8.42         | 9.88         | 9.69   |
|               | 流動比率         | %            | 196.79       | 238.90       | 122.16   | 128.00       | 124.38       | 116.17       | 121.24       | 211.37 |
|               | 自己資本比率       | %            | 47.93        | 40.55        | 15.96    | 22.46        | 5.45         | 3.09         | 2.86         | 15.52  |
|               | 借入金比率        | %            | 21.26        | 34.55        | 54.27    | 49.83        | 58.90        | 60.85        | 69.93        | 61.62  |
|               | 金利負担率        | %            | 0.05         | 0.06         | 0.10     | 0.06         | 0.25         | 0.21         | 0.21         | 0.27   |
| 生産性           | 従一人<br>売上    | 万円           | 8,215        | 7,445        | 9,814    | 9,893        | 8,131        | 8,196        | 7,387        | 8,225  |
|               | 従一人<br>売上    | 万円           | 813          | 755          | 805      | 854          | 771          | 735          | 749          | 750    |
|               | 従一人<br>売上    | 万円           | 430          | 390          | 475      | 507          | 479          | 434          | 423          | 466    |

| 谷 市 場   |         |         |         |         | 北 足 立 市 場 |         |         |         |         |
|---------|---------|---------|---------|---------|-----------|---------|---------|---------|---------|
|         | 野 菜     |         | 果 実     |         | 合 計       |         |         |         |         |
| 29      | 28      | 29      | 28      | 29      | 25        | 26      | 27      | 28      | 29      |
| 4       | 3       | 3       | 1       | 1       | 15        | 15      | 15      | 13      | 13      |
| (1)     | (1)     | (1)     | (0)     | (0)     | (6)       | (3)     | (3)     | (2)     | (2)     |
| 25.00   | 33.33   | 33.33   | —       | —       | 40.00     | 20.00   | 20.00   | 15.38   | 15.38   |
| (1)     | (1)     | (1)     | (0)     | (0)     | (5)       | (4)     | (3)     | (3)     | (3)     |
| 25.00   | 33.33   | 33.33   | —       | —       | 33.33     | 26.67   | 20.00   | 23.08   | 23.08   |
| 114,205 | 109,122 | 109,710 | 133,206 | 127,690 | 242,723   | 260,683 | 270,749 | 311,390 | 322,875 |
| 21,661  | 24,897  | 25,393  | 9,722   | 10,466  | 49,286    | 57,108  | 61,444  | 73,595  | 84,243  |
| 8.89    | 8.44    | 7.93    | 10.75   | 11.37   | 11.29     | 10.87   | 10.66   | 10.82   | 10.31   |
| 0.15    | 0.24    | △0.18   | 0.59    | 0.99    | 0.81      | 0.95    | 0.68    | 1.25    | 0.78    |
| 0.40    | 0.37    | 0.21    | 0.42    | 0.88    | 2.15      | 2.01    | 2.02    | 2.17    | 1.92    |
| 2.11    | 1.64    | 0.92    | 5.72    | 10.77   | 10.58     | 9.16    | 8.88    | 9.17    | 7.35    |
| 5.27    | 4.38    | 4.32    | 13.70   | 12.20   | 4.92      | 4.56    | 4.41    | 4.23    | 3.83    |
| 34.17   | 38.39   | 46.28   | 3.05    | 2.97    | 11.01     | 9.45    | 10.20   | 8.90    | 9.79    |
| 13.95   | 15.88   | 17.93   | 1.62    | 3.25    | 4.76      | 4.60    | 4.75    | 4.34    | 5.07    |
| 2.74    | 2.25    | 2.87    | 2.91    | 2.39    | 0.80      | 1.10    | 1.15    | 1.36    | 1.54    |
| 6.71    | 9.43    | 4.25    | 10.34   | 13.04   | 21.69     | 27.62   | 30.24   | 33.25   | 36.45   |
| 194.66  | 207.16  | 194.10  | 264.61  | 200.15  | 238.15    | 161.21  | 195.39  | 215.73  | 247.08  |
| 16.48   | 10.92   | 11.21   | 50.87   | 54.84   | 57.44     | 55.80   | 58.39   | 62.56   | 59.20   |
| 56.41   | 64.83   | 60.86   | 37.03   | 24.09   | 24.58     | 30.18   | 28.04   | 25.76   | 29.89   |
| 0.23    | 0.37    | 0.31    | 0.03    | 0.02    | 0.00      | 0.03    | 0.01    | 0.02    | 0.00    |
| 7,251   | 9,353   | 8,228   | 6,343   | 5,552   | 8,527     | 9,400   | 9,786   | 10,597  | 11,104  |
| 645     | 790     | 653     | 682     | 631     | 962       | 1,022   | 1,043   | 1,146   | 1,145   |
| 408     | 473     | 403     | 454     | 418     | 440       | 446     | 451     | 468     | 509     |

| 区分            | 単位           | 北足立市場        |              |              |              | 多摩ニュータウン     |              |              |              |        |
|---------------|--------------|--------------|--------------|--------------|--------------|--------------|--------------|--------------|--------------|--------|
|               |              | 野菜           |              | 果実           |              | 合計（野菜・果実）    |              |              |              |        |
|               |              | 28           | 29           | 28           | 29           | 25           | 26           | 27           | 28           |        |
| 集計業者数         | 社            | 11           | 11           | 2            | 2            | 3            | 4            | 4            | 4            |        |
| 経常赤字<br>会社の割合 | %            | (1)<br>9.09  | (2)<br>18.18 | (1)<br>50.00 | (0)<br>—     | (2)<br>66.67 | (1)<br>25.00 | (0)<br>—     | (1)<br>25.00 |        |
| 債務超過<br>会社の割合 | %            | (2)<br>18.18 | (2)<br>18.18 | (1)<br>50.00 | (1)<br>50.00 | (1)<br>33.33 | (1)<br>25.00 | (1)<br>25.00 | (1)<br>25.00 |        |
| 売上高平均         | 万円           | 336,760      | 349,666      | 171,852      | 175,528      | 291,441      | 229,925      | 259,829      | 265,102      |        |
| 資産平均          | 万円           | 85,381       | 98,025       | 8,772        | 8,442        | 36,427       | 25,661       | 26,372       | 22,867       |        |
| 収益性           | 売上総利益率       | %            | 11.27        | 10.69        | 5.99         | 6.19         | 11.27        | 11.88        | 10.57        | 10.69  |
|               | 営業利益率        | %            | 1.38         | 0.82         | △0.13        | 0.24         | △0.48        | 0.56         | 0.26         | 0.26   |
|               | 経常利益率        | %            | 2.38         | 2.08         | △0.17        | 0.14         | △0.06        | 0.87         | 0.58         | △0.58  |
|               | 総資本経常<br>利益率 | %            | 9.41         | 7.42         | △3.35        | 2.92         | △0.50        | 7.79         | 5.73         | △6.69  |
| 効率性           | 総資本回転率       | 回            | 3.94         | 3.57         | 19.59        | 20.79        | 8.00         | 8.96         | 9.85         | 11.59  |
|               | 売掛債権<br>回転日数 | 日            | 9.45         | 10.50        | 2.97         | 1.98         | 17.01        | 17.94        | 15.21        | 8.57   |
|               | 買掛債務<br>回転日数 | 日            | 4.43         | 5.27         | 3.42         | 3.00         | 16.28        | 14.06        | 11.17        | 14.97  |
|               | 商品回転日数       | 日            | 1.41         | 1.57         | 0.86         | 1.22         | 1.82         | 1.71         | 1.10         | 2.06   |
| 安全性           | 手元流動<br>性比率  | 日            | 35.54        | 39.08        | 8.54         | 7.73         | 13.46        | 11.11        | 11.71        | 12.41  |
|               | 流動比率         | %            | 223.21       | 256.11       | 89.35        | 80.90        | 131.08       | 144.96       | 149.01       | 117.11 |
|               | 自己資本比率       | %            | 64.84        | 61.04        | △59.34       | △58.84       | 10.61        | 13.35        | 16.83        | 2.09   |
|               | 借入金比率        | %            | 23.96        | 28.69        | 122.13       | 106.45       | 43.59        | 42.95        | 39.13        | 36.26  |
|               | 金利負担率        | %            | 0.00         | △0.02        | 0.15         | 0.13         | 0.10         | 0.09         | 0.08         | 0.08   |
| 生産性           | 従一人<br>売上    | 万円           | 10,347       | 10,896       | 14,321       | 14,042       | 11,658       | 9,385        | 11,297       | 10,396 |
|               | 従一人<br>売上    | 万円           | 1,166        | 1,165        | 858          | 869          | 1,314        | 1,115        | 1,194        | 1,111  |
|               | 従一人<br>売上    | 万円           | 472          | 518          | 413          | 383          | 523          | 523          | 438          | 404    |

| 市 場     | 葛 西 市 場 |         |         |         |         |         |         |        |        |
|---------|---------|---------|---------|---------|---------|---------|---------|--------|--------|
| 実 )     | 合 計     |         |         |         |         | 野 菜     |         | 果 実    |        |
| 29      | 25      | 26      | 27      | 28      | 29      | 28      | 29      | 28     | 29     |
| 4       | 8       | 8       | 7       | 7       | 6       | 3       | 3       | 4      | 3      |
| (2)     | (2)     | (2)     | (2)     | (1)     | (0)     | (0)     | (0)     | (1)    | (0)    |
| 50.00   | 25.00   | 25.00   | 28.57   | 14.29   | —       | —       | —       | 25.00  | —      |
| (1)     | (1)     | (2)     | (1)     | (0)     | (0)     | (0)     | (0)     | (0)    | (0)    |
| 25.00   | 12.50   | 25.00   | 14.29   | —       | —       | —       | —       | —      | —      |
| 281,073 | 138,421 | 141,507 | 166,623 | 172,486 | 182,092 | 298,779 | 308,924 | 77,765 | 55,260 |
| 19,903  | 12,961  | 14,112  | 16,570  | 16,774  | 19,383  | 24,949  | 24,279  | 10,642 | 14,487 |
| 11.52   | 10.79   | 10.76   | 11.06   | 11.45   | 11.62   | 11.65   | 11.56   | 10.88  | 11.95  |
| 1.47    | 0.37    | 0.49    | 0.66    | 0.80    | 0.50    | 1.00    | 0.47    | 0.22   | 0.72   |
| 0.60    | 0.60    | 0.49    | 0.64    | 0.80    | 0.65    | 1.02    | 0.63    | 0.14   | 0.72   |
| 8.50    | 6.39    | 4.88    | 6.39    | 8.18    | 6.06    | 12.24   | 8.03    | 1.05   | 2.76   |
| 14.12   | 10.68   | 10.03   | 10.06   | 10.28   | 9.39    | 11.98   | 12.72   | 7.31   | 3.81   |
| 5.29    | 12.11   | 12.05   | 12.72   | 12.36   | 11.09   | 11.04   | 9.54    | 16.16  | 19.75  |
| 13.38   | 5.63    | 5.36    | 5.56    | 5.89    | 4.80    | 5.01    | 4.22    | 8.38   | 8.08   |
| 1.29    | 1.80    | 1.87    | 1.88    | 1.72    | 2.06    | 1.74    | 2.12    | 1.68   | 1.73   |
| 11.27   | 10.01   | 12.97   | 10.78   | 11.48   | 16.04   | 7.02    | 7.25    | 24.33  | 65.17  |
| 114.76  | 212.77  | 243.53  | 258.88  | 196.89  | 200.49  | 203.57  | 251.68  | 188.01 | 158.72 |
| 8.26    | 39.18   | 37.95   | 45.82   | 50.14   | 48.45   | 49.14   | 52.14   | 51.91  | 42.26  |
| 29.97   | 34.68   | 38.53   | 31.30   | 26.91   | 32.85   | 26.80   | 24.44   | 27.12  | 46.94  |
| 0.06    | 0.09    | △0.02   | 0.01    | 0.05    | 0.02    | 0.04    | 0.01    | 0.06   | 0.11   |
| 11,711  | 6,186   | 6,582   | 6,012   | 6,192   | 6,070   | 6,225   | 6,018   | 6,099  | 6,376  |
| 1,349   | 668     | 709     | 665     | 709     | 705     | 725     | 696     | 663    | 762    |
| 439     | 388     | 422     | 387     | 411     | 414     | 417     | 419     | 392    | 389    |

ウ 花き部経営分析表

| 区 分                             | 単 位          | 全 市 場  |        |        |        |        | 北 足 立  |        |        |        |
|---------------------------------|--------------|--------|--------|--------|--------|--------|--------|--------|--------|--------|
|                                 |              | 合 計    |        |        |        |        | 合 計    |        |        |        |
|                                 |              | 25     | 26     | 27     | 28     | 29     | 25     | 26     | 27     |        |
| 集 計 業 者 数                       | 社            | 43     | 42     | 41     | 42     | 39     | 7      | 7      | 6      |        |
| 経 常 赤 字<br>会 社 の 割 合            | %            | (15)   | (15)   | (12)   | (10)   | (12)   | (2)    | (5)    | (1)    |        |
|                                 |              | 34.88  | 35.71  | 29.27  | 23.81  | 30.77  | 28.57  | 71.43  | 16.67  |        |
| 債 務 超 過<br>会 社 の 割 合            | %            | (14)   | (14)   | (18)   | (17)   | (15)   | (4)    | (4)    | (3)    |        |
|                                 |              | 32.56  | 33.33  | 43.90  | 40.48  | 38.46  | 57.14  | 57.14  | 50.00  |        |
| 売 上 高 平 均                       | 万円           | 73,270 | 77,092 | 80,416 | 86,809 | 86,849 | 25,525 | 25,911 | 29,127 |        |
| 資 産 平 均                         | 万円           | 19,267 | 20,481 | 21,008 | 24,007 | 23,865 | 6,613  | 6,536  | 7,108  |        |
| 取<br>益<br>性<br>効<br>率<br>性<br>安 | 売上総利益率       | %      | 16.38  | 17.34  | 17.01  | 17.90  | 18.28  | 20.75  | 20.20  | 21.48  |
|                                 | 営業利益率        | %      | 0.31   | 0.57   | 0.56   | 0.60   | 0.74   | 0.21   | △0.43  | 0.27   |
|                                 | 経常利益率        | %      | 0.42   | 0.55   | 0.42   | 0.74   | 1.01   | 0.34   | △0.29  | 0.74   |
|                                 | 総資本経常<br>利益率 | %      | 1.61   | 2.06   | 1.62   | 2.67   | 3.68   | 1.32   | △1.15  | 3.03   |
| 全<br>性<br>生                     | 総資本回転率       | 回      | 3.80   | 3.76   | 3.83   | 3.62   | 3.64   | 3.86   | 3.96   | 4.10   |
|                                 | 売掛債権<br>回転日数 | 日      | 40.79  | 40.17  | 40.51  | 43.87  | 41.72  | 49.92  | 50.95  | 48.06  |
|                                 | 買掛債務<br>回転日数 | 日      | 30.98  | 30.95  | 30.55  | 32.28  | 31.36  | 63.01  | 64.07  | 50.35  |
|                                 | 商品回転日数       | 日      | 1.42   | 1.81   | 1.04   | 1.33   | 1.63   | 0.79   | 0.81   | 0.91   |
| 全<br>性<br>生                     | 手元流動<br>性比率  | 日      | 23.08  | 23.55  | 22.88  | 27.16  | 28.56  | 14.33  | 13.86  | 15.22  |
|                                 | 流動比率         | %      | 152.20 | 156.98 | 159.38 | 166.15 | 179.09 | 111.05 | 111.09 | 131.93 |
|                                 | 自己資本比率       | %      | 21.01  | 22.04  | 22.33  | 21.43  | 23.15  | △1.38  | △4.56  | 9.29   |
|                                 | 借入金比率        | %      | 44.36  | 43.85  | 42.75  | 44.03  | 44.68  | 41.11  | 41.56  | 38.08  |
|                                 | 金利負担率        | %      | 0.20   | 0.21   | 0.20   | 0.20   | 0.17   | 0.46   | 0.41   | 0.32   |
| 産<br>性                          | 従一人<br>売上    | 万円     | 4,954  | 4,840  | 4,541  | 4,474  | 3,734  | 4,254  | 4,535  | 4,855  |
|                                 | 従一人<br>売上    | 万円     | 811    | 839    | 773    | 801    | 683    | 883    | 916    | 1,043  |
|                                 | 従一人<br>売上    | 万円     | 455    | 449    | 419    | 420    | 356    | 415    | 438    | 484    |

| 市 場    |        | 大 田 市 場 |         |         |         |         | 板 橋 市 場 |        |        |
|--------|--------|---------|---------|---------|---------|---------|---------|--------|--------|
| 計      |        | 合 計     |         |         |         |         | 合 計     |        |        |
| 28     | 29     | 25      | 26      | 27      | 28      | 29      | 25      | 26     | 27     |
| 5      | 6      | 17      | 16      | 16      | 18      | 15      | 7       | 7      | 7      |
| (0)    | (2)    | (3)     | (5)     | (4)     | (6)     | (4)     | (2)     | (2)    | (2)    |
| —      | 33.33  | 17.65   | 31.25   | 25.00   | 33.33   | 26.67   | 28.57   | 28.57  | 28.57  |
| (2)    | (3)    | (4)     | (5)     | (7)     | (7)     | (5)     | (3)     | (3)    | (3)    |
| 40.00  | 50.00  | 23.53   | 31.25   | 43.75   | 38.89   | 33.33   | 42.86   | 42.86  | 42.86  |
| 32,534 | 25,296 | 108,119 | 116,696 | 119,076 | 123,126 | 126,738 | 45,751  | 47,518 | 48,839 |
| 7,864  | 6,501  | 23,828  | 24,748  | 24,152  | 28,485  | 28,818  | 20,077  | 24,955 | 27,060 |
| 21.93  | 23.60  | 13.70   | 14.68   | 14.42   | 15.67   | 15.43   | 26.37   | 29.68  | 29.81  |
| 0.19   | △0.61  | 0.09    | 0.32    | 0.57    | 0.40    | 0.63    | 1.01    | 0.70   | 2.01   |
| 0.62   | △0.11  | 0.31    | 0.24    | 0.33    | 0.62    | 0.98    | 0.93    | 1.04   | 1.93   |
| 2.58   | △0.44  | 1.39    | 1.11    | 1.63    | 2.69    | 4.29    | 2.12    | 1.99   | 3.48   |
| 4.14   | 3.89   | 4.54    | 4.72    | 4.93    | 4.32    | 4.40    | 2.28    | 1.90   | 1.80   |
| 45.75  | 40.53  | 30.48   | 29.93   | 30.47   | 37.26   | 35.81   | 57.22   | 50.92  | 47.36  |
| 49.48  | 59.70  | 28.55   | 28.24   | 28.80   | 31.26   | 28.99   | 28.30   | 23.44  | 27.46  |
| 1.13   | 1.34   | 1.54    | 2.11    | 0.95    | 0.92    | 1.32    | 2.14    | 2.98   | 2.04   |
| 17.04  | 23.99  | 20.24   | 19.99   | 18.76   | 24.25   | 24.37   | 31.34   | 35.82  | 48.84  |
| 136.01 | 126.91 | 125.45  | 134.24  | 134.85  | 149.91  | 169.43  | 209.42  | 232.58 | 230.07 |
| 13.20  | 7.59   | 25.12   | 27.45   | 26.72   | 23.70   | 27.55   | △0.54   | 1.07   | 3.42   |
| 34.32  | 37.98  | 36.08   | 31.94   | 31.10   | 37.52   | 36.54   | 78.45   | 83.13  | 78.87  |
| 0.29   | 0.29   | 0.09    | 0.13    | 0.12    | 0.15    | 0.11    | 0.67    | 0.63   | 0.73   |
| 3,968  | 3,229  | 5,587   | 5,492   | 5,555   | 4,969   | 4,463   | 3,639   | 2,727  | 2,150  |
| 870    | 762    | 765     | 806     | 801     | 779     | 688     | 960     | 809    | 641    |
| 413    | 378    | 447     | 447     | 451     | 419     | 369     | 475     | 383    | 287    |

| 区 分  | 単 位  | 板 橋 市 場 |        | 葛 西 市 場 |        |        |        |        |        |
|--|--|---------|--------|---------|--------|--------|--------|--------|--------|
|  |  | 合 計     |        | 合 計     |        |        |        |        |        |
|  |  | 28      | 29     | 25      | 26     | 27     | 28     | 29     |        |
| 集 計 業 者 数  | 社  | 7       | 7      | 7       | 7      | 7      | 7      | 6      |        |
| 経 常 赤 字<br>会 社 の 割 合                                     | %  | (2)     | (3)    | (7)     | (3)    | (4)    | (2)    | (2)    |        |
|  |  | 28.57   | 42.86  | 100.00  | 42.86  | 57.14  | 28.57  | 33.33  |        |
| 債 務 超 過<br>会 社 の 割 合                                     | %  | (3)     | (3)    | (3)     | (2)    | (4)    | (4)    | (3)    |        |
|  |  | 42.86   | 42.86  | 42.86   | 28.57  | 57.14  | 57.14  | 50.00  |        |
| 売 上 高 平 均  | 万円   | 52,450  | 55,456 | 29,117  | 28,768 | 29,081 | 27,608 | 28,071 |        |
| 資 産 平 均  | 万円   | 28,589  | 28,340 | 6,179   | 6,182  | 5,707  | 4,903  | 5,302  |        |
| 取<br>益<br>性<br>効<br>率<br>性<br>安<br>全<br>性<br>生<br>産<br>性 | 売 上 総 利 益 率  | %       | 30.36  | 32.15   | 17.41  | 18.27  | 17.33  | 18.68  | 20.95  |
|  | 営 業 利 益 率  | %       | 2.04   | 1.75    | △0.74  | △0.09  | △0.67  | △0.12  | 0.14   |
|  | 経 常 利 益 率  | %       | 2.07   | 1.76    | △0.65  | 0.03   | △0.58  | △0.12  | △0.07  |
|  | 総 資 本 経 常<br>利 益 率   | %       | 3.80   | 3.44    | △3.06  | 0.13   | △2.93  | △0.65  | △0.36  |
| 率  | 総 資 本 回 転 率  | 回       | 1.83   | 1.96    | 4.71   | 4.65   | 5.10   | 5.63   | 5.29   |
|  | 売 掛 債 権<br>回 転 日 数   | 日       | 44.72  | 39.15   | 32.74  | 34.60  | 35.25  | 27.30  | 28.38  |
|  | 買 掛 債 務<br>回 転 日 数   | 日       | 24.16  | 27.73   | 29.60  | 31.03  | 30.31  | 25.57  | 26.98  |
|  | 商 品 回 転 日 数  | 日       | 4.29   | 5.38    | 0.77   | 0.89   | 0.96   | 0.93   | 1.04   |
| 全<br>性<br>生<br>産<br>性                                    | 手 元 流 動 率<br>性 比   | 日       | 54.01  | 50.61   | 21.44  | 23.09  | 19.81  | 23.59  | 27.19  |
|  | 流 動 比 率  | %       | 234.95 | 212.12  | 185.66 | 172.54 | 159.54 | 167.00 | 166.31 |
|  | 自 己 資 本 比 率  | %       | 5.58   | 7.59    | 26.24  | 26.11  | 24.98  | 22.94  | 25.64  |
|  | 借 入 金 比 率  | %       | 74.07  | 72.75   | 32.77  | 31.00  | 30.29  | 35.14  | 33.74  |
|  | 金 利 負 担 率  | %       | 0.56   | 0.47    | 0.08   | 0.07   | 0.07   | 0.06   | 0.06   |
| 生<br>産<br>性  | 従 一 事 員<br>一 人 当 た り<br>売 上 事 務 高<br>上 事 務 員<br>上 事 務 員<br>一 人 当 た り 費 | 万円      | 2,680  | 2,076   | 3,920  | 4,195  | 3,770  | 3,068  | 2,591  |
|  | 従 一 事 員<br>一 人 当 た り<br>売 上 事 務 高<br>上 事 務 員<br>上 事 務 員<br>一 人 当 た り 費 | 万円      | 814    | 667     | 682    | 766    | 653    | 573    | 543    |
|  | 従 一 事 員<br>一 人 当 た り<br>売 上 事 務 高<br>上 事 務 員<br>上 事 務 員<br>一 人 当 た り 費 | 万円      | 360    | 295     | 476    | 513    | 464    | 395    | 375    |

| 世 田 谷 市 場 |         |         |         |         |
|-----------|---------|---------|---------|---------|
| 合 計       |         |         |         |         |
| 25        | 26      | 27      | 28      | 29      |
| 5         | 5       | 5       | 5       | 5       |
| (1)       | (0)     | (1)     | (0)     | (1)     |
| 20.00     | —       | 20.00   | —       | 20.00   |
| (0)       | (0)     | (1)     | (1)     | (1)     |
| —         | —       | 20.00   | 20.00   | 20.00   |
| 121,966   | 131,071 | 134,327 | 141,325 | 155,534 |
| 38,663    | 40,109  | 40,575  | 44,355  | 45,855  |
| 17.59     | 17.57   | 16.61   | 17.28   | 16.74   |
| 0.98      | 1.67    | 0.26    | 0.76    | 0.91    |
| 0.89      | 1.58    | 0.14    | 0.67    | 1.18    |
| 2.81      | 5.15    | 0.48    | 2.13    | 4.00    |
| 3.15      | 3.27    | 3.31    | 3.19    | 3.39    |
| 63.22     | 62.60   | 65.11   | 68.26   | 60.56   |
| 31.37     | 33.34   | 32.18   | 37.17   | 34.55   |
| 1.12      | 0.98    | 0.92    | 1.49    | 1.03    |
| 30.41     | 30.27   | 24.30   | 25.64   | 28.99   |
| 202.31    | 188.17  | 182.91  | 179.75  | 193.98  |
| 32.25     | 34.81   | 33.86   | 31.71   | 30.63   |
| 40.27     | 36.48   | 34.65   | 35.04   | 38.40   |
| 0.24      | 0.23    | 0.19    | 0.17    | 0.14    |
| 4,879     | 5,507   | 5,012   | 5,521   | 4,273   |
| 858       | 967     | 832     | 954     | 715     |
| 466       | 504     | 460     | 504     | 378     |



エ 食肉部経営分析表

| 区 分                 | 単 位                     | 食 肉 市 場 |         |         |         |         |        |
|---------------------|-------------------------|---------|---------|---------|---------|---------|--------|
|                     |                         | 合 計     |         |         |         |         |        |
|                     |                         | 25      | 26      | 27      | 28      | 29      |        |
| 集 計 業 者 数           | 社                       | 26      | 25      | 26      | 25      | 24      |        |
| 経 常 赤 字 合 会 社 の 割 合 | %                       | (13)    | (7)     | (6)     | (4)     | (2)     |        |
|                     |                         | 50.00   | 28.00   | 23.08   | 16.00   | 8.33    |        |
| 債 務 超 過 合 会 社 の 割 合 | %                       | (2)     | (2)     | (2)     | (3)     | (2)     |        |
|                     |                         | 7.69    | 8.00    | 7.69    | 12.00   | 8.33    |        |
| 売 上 高 平 均           | 万円                      | 312,287 | 342,056 | 393,001 | 410,691 | 409,866 |        |
| 資 産 平 均             | 万円                      | 73,904  | 75,245  | 79,494  | 82,091  | 82,337  |        |
| 取 益 性 効 率           | 売 上 総 利 益 率             | %       | 7.74    | 7.40    | 7.00    | 6.59    | 7.64   |
|                     | 営 業 利 益 率               | %       | △0.59   | △0.07   | 0.21    | 0.21    | 0.79   |
|                     | 経 常 利 益 率               | %       | △0.28   | 0.07    | 0.26    | 0.25    | 0.89   |
|                     | 総 資 本 経 常 利 益 率         | %       | △1.20   | 0.31    | 1.27    | 1.24    | 4.42   |
| 性 効 率               | 総 資 本 回 転 率             | 回       | 4.23    | 4.55    | 4.94    | 5.00    | 4.98   |
|                     | 売 掛 債 権 回 転 日 数         | 日       | 32.01   | 31.19   | 30.94   | 31.53   | 30.35  |
|                     | 買 掛 債 務 回 転 日 数         | 日       | 10.45   | 10.27   | 10.12   | 9.28    | 8.85   |
|                     | 商 品 回 転 日 数             | 日       | 11.99   | 10.95   | 10.01   | 10.61   | 12.23  |
| 全 性 安               | 手 元 流 動 性 比 率           | 日       | 22.49   | 21.13   | 19.34   | 18.43   | 19.81  |
|                     | 流 動 比 率                 | %       | 202.03  | 189.28  | 194.52  | 195.93  | 194.45 |
|                     | 自 己 資 本 比 率             | %       | 23.64   | 24.67   | 22.71   | 20.50   | 24.23  |
|                     | 借 入 金 比 率               | %       | 53.48   | 53.96   | 56.82   | 59.41   | 58.10  |
|                     | 金 利 負 担 率               | %       | 0.21    | 0.18    | 0.15    | 0.16    | 0.10   |
| 生 産 性               | 従 事 員 一 人 当 た り の 売 上 高 | 万円      | 17,924  | 19,704  | 22,507  | 23,549  | 21,619 |
|                     | 従 事 員 一 人 当 た り の 総 利 益 | 万円      | 1,388   | 1,457   | 1,577   | 1,553   | 1,653  |
|                     | 従 事 員 一 人 当 た り の 費 用   | 万円      | 609     | 581     | 572     | 580     | 583    |

— 参考資料① —

築地市場規模別経営指標(水産物部)

| 区 分               | 単位                      | 1億円未満       | 1億円以上<br>3億円未満 | 3億円以上<br>5億円未満 | 5億円以上<br>10億円未満 | 10億円以上<br>30億円未満 | 30億円以上     | 平均           |        |
|-------------------|-------------------------|-------------|----------------|----------------|-----------------|------------------|------------|--------------|--------|
| 集 計 業 者 数         | 社                       | 117         | 147            | 82             | 70              | 55               | 18         | 489          |        |
| 経 常 赤 字 会 社 の 割 合 | 社<br>%                  | 78<br>66.67 | 48<br>32.65    | 28<br>34.15    | 16<br>22.86     | 14<br>25.45      | 2<br>11.11 | 186<br>38.04 |        |
| 債 務 超 過 会 社 の 割 合 | 社<br>%                  | 78<br>66.67 | 65<br>44.22    | 27<br>32.93    | 20<br>28.57     | 9<br>16.36       | 0<br>0.00  | 199<br>40.70 |        |
| 1 社 当 り 売 上 高 平 均 | 万円                      | 5,472       | 17,980         | 38,044         | 71,593          | 163,922          | 506,940    | 60,440       |        |
| 1 社 当 り 資 産 平 均   | 万円                      | 3,036       | 5,936          | 12,419         | 19,305          | 38,996           | 117,777    | 16,078       |        |
| 収 益 性             | 売 上 総 利 益 率             | %           | 23.17          | 19.55          | 17.74           | 16.87            | 14.31      | 10.07        | 14.46  |
|                   | 営 業 利 益 率               | %           | △4.13          | △0.36          | △0.15           | 0.31             | 0.36       | 0.12         | 0.06   |
|                   | 経 常 利 益 率               | %           | △2.60          | 0.28           | 0.39            | 0.56             | 0.37       | 0.89         | 0.49   |
|                   | 総 資 本 経 常 利 益 率         | %           | △4.69          | 0.84           | 1.18            | 2.07             | 1.55       | 3.82         | 1.84   |
| 効 率 性             | 総 資 本 回 転 数             | 回           | 1.80           | 3.03           | 3.06            | 3.71             | 4.20       | 4.30         | 3.76   |
|                   | 売 掛 債 権 回 転 日 数         | 日           | 37.32          | 30.61          | 28.69           | 26.40            | 29.12      | 24.26        | 27.42  |
|                   | 買 掛 債 務 回 転 日 数         | 日           | 28.94          | 21.15          | 16.65           | 18.04            | 18.28      | 13.81        | 17.07  |
|                   | 商 品 回 転 日 数             | 日           | 10.44          | 9.32           | 9.78            | 8.32             | 6.47       | 5.13         | 6.99   |
| 安 全 性             | 手 元 流 動 性 比 率           | 日           | 40.09          | 27.81          | 30.59           | 28.43            | 19.29      | 22.66        | 24.29  |
|                   | 流 動 比 率                 | %           | 64.93          | 144.96         | 177.30          | 164.61           | 194.03     | 200.77       | 168.61 |
|                   | 自 己 資 本 比 率             | %           | △73.98         | △4.36          | 22.70           | 24.49            | 28.46      | 37.56        | 21.22  |
|                   | 借 入 金 比 率               | %           | 148.06         | 82.97          | 59.42           | 52.97            | 48.34      | 40.69        | 56.86  |
|                   | 金 利 負 担 率               | %           | 0.45           | 0.28           | 0.23            | 0.20             | 0.13       | 0.04         | 0.15   |
| 生 産 性             | 従 業 員 一 人 当 り 売 上 高     | 万円          | 1,952          | 3,419          | 4,770           | 5,841            | 7,236      | 13,419       | 6,511  |
|                   | 従 業 員 一 人 当 り 売 上 総 利 益 | 万円          | 452            | 669            | 846             | 986              | 1,035      | 1,352        | 942    |
|                   | 従 業 員 一 人 当 り 人 件 費     | 万円          | 300            | 420            | 527             | 587              | 560        | 679          | 536    |

— 参考資料② —

大田市場規模別経営指標(青果部)

| 区 分               | 単位                      | 3 億 円 未 満   | 3 億 円 以 上<br>5 億 円 未 満 | 5 億 円 以 上<br>1 0 億 円 未 満 | 1 0 億 円 以 上<br>2 0 億 円 未 満 | 2 0 億 円 以 上 | 平 均         |        |
|-------------------|-------------------------|-------------|------------------------|--------------------------|----------------------------|-------------|-------------|--------|
| 集 計 業 者 数         | 社                       | 36          | 15                     | 22                       | 39                         | 34          | 146         |        |
| 経 常 赤 字 会 社 の 割 合 | 社<br>%                  | 10<br>27.78 | 8<br>53.33             | 3<br>13.64               | 3<br>7.69                  | 5<br>14.71  | 29<br>19.86 |        |
| 債 務 超 過 会 社 の 割 合 | 社<br>%                  | 17<br>47.22 | 5<br>33.33             | 6<br>27.27               | 10<br>25.64                | 2<br>5.88   | 40<br>27.40 |        |
| 1 社 当 り 売 上 高 平 均 | 万円                      | 15,057      | 38,549                 | 72,228                   | 145,534                    | 624,728     | 202,917     |        |
| 1 社 当 り 資 産 平 均   | 万円                      | 3,810       | 7,193                  | 12,475                   | 24,258                     | 116,089     | 37,072      |        |
| 収 益 性             | 売 上 総 利 益 率             | %           | 12.60                  | 13.32                    | 11.88                      | 11.92       | 13.25       | 12.91  |
|                   | 営 業 利 益 率               | %           | △0.33                  | △2.71                    | 0.89                       | 1.11        | 1.46        | 1.25   |
|                   | 経 常 利 益 率               | %           | 1.03                   | △1.75                    | 1.16                       | 1.26        | 1.32        | 1.24   |
|                   | 総 資 本 経 常 利 益 率         | %           | 4.06                   | △9.36                    | 6.73                       | 7.55        | 7.11        | 6.76   |
| 効 率 性             | 総 資 本 回 転 数             | 回           | 3.95                   | 5.36                     | 5.79                       | 6.00        | 5.38        | 5.47   |
|                   | 売 掛 債 権 回 転 日 数         | 日           | 14.01                  | 13.67                    | 13.90                      | 15.96       | 16.44       | 16.11  |
|                   | 買 掛 債 務 回 転 日 数         | 日           | 10.11                  | 9.51                     | 11.20                      | 12.39       | 11.85       | 11.84  |
|                   | 商 品 回 転 日 数             | 日           | 1.91                   | 1.40                     | 1.49                       | 2.74        | 2.17        | 2.22   |
| 安 全 性             | 手 元 流 動 性 比 率           | 日           | 34.53                  | 21.62                    | 29.65                      | 18.13       | 26.58       | 25.17  |
|                   | 流 動 比 率                 | %           | 208.09                 | 144.46                   | 256.15                     | 144.56      | 198.06      | 188.36 |
|                   | 自 己 資 本 比 率             | %           | 20.19                  | △24.62                   | 43.47                      | 27.91       | 45.08       | 39.98  |
|                   | 借 入 金 比 率               | %           | 62.39                  | 103.67                   | 34.31                      | 45.60       | 29.77       | 35.07  |
|                   | 金 利 負 担 率               | %           | 0.09                   | 0.99                     | 0.04                       | 0.15        | 0.03        | 0.07   |
| 生 産 性             | 従 業 員 一 人 当 り 売 上 高     | 万円          | 4,713                  | 6,571                    | 11,190                     | 8,910       | 16,252      | 12,943 |
|                   | 従 業 員 一 人 当 り 売 上 総 利 益 | 万円          | 594                    | 875                      | 1,329                      | 1,062       | 2,153       | 1,671  |
|                   | 従 業 員 一 人 当 り 人 件 費     | 万円          | 301                    | 568                      | 660                        | 532         | 756         | 658    |