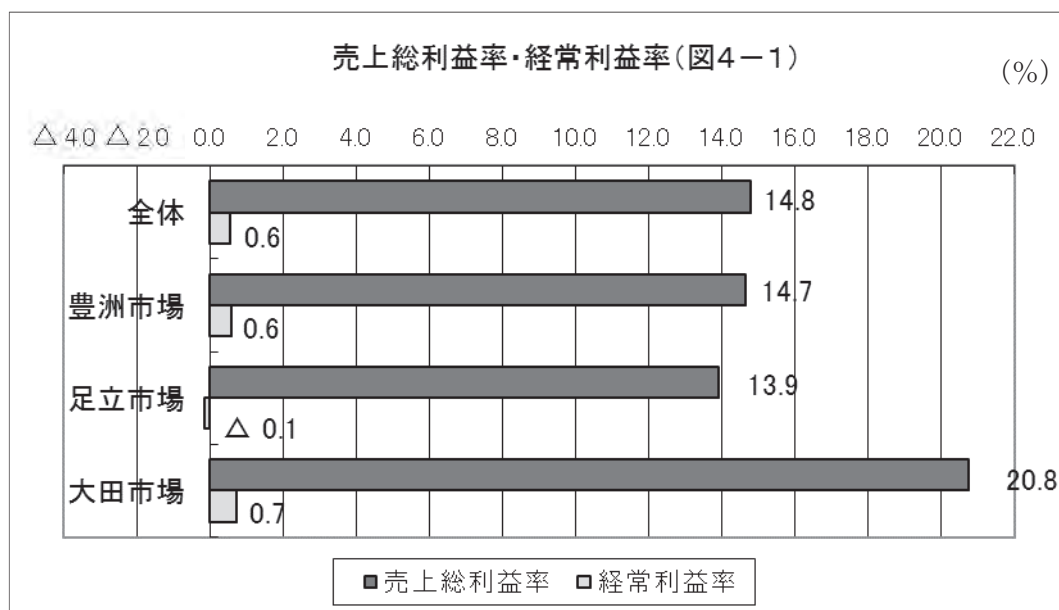


## 4 各部類別・市場別の状況 —平成30年集計業者—

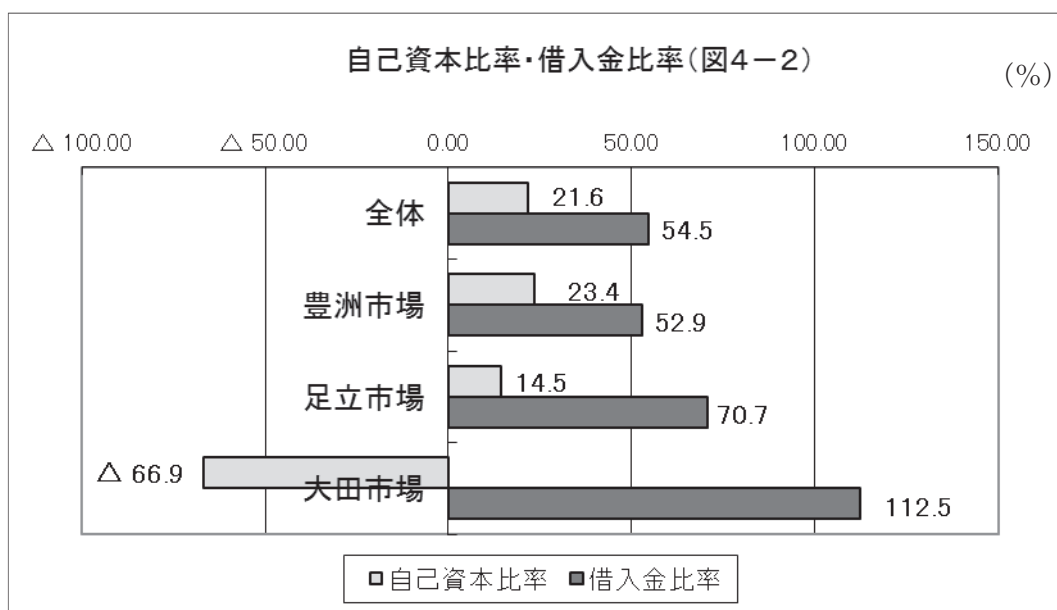
### (1) 水産物部

売上総利益率は、全体では前年(14.5%)より上昇した。

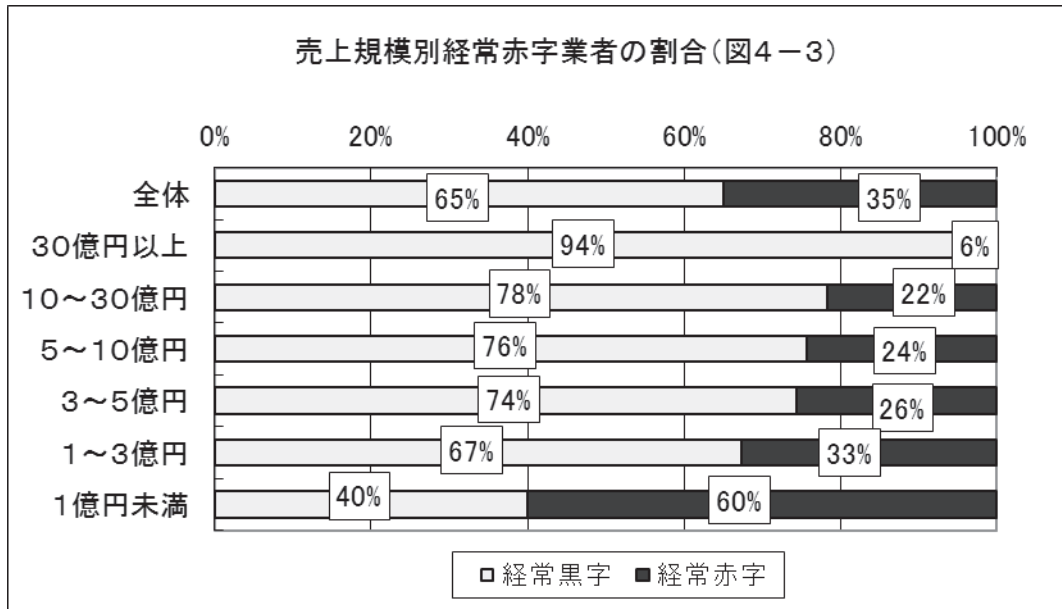
経常利益率も、全体では前年(0.4%)を上回った。市場別にみると、前年に引き続き足立市場はマイナスであったが、前年よりは改善した。また、前年マイナスであった大田市場が今年プラスに転じた。



自己資本比率は、全体では前年(19.7%)を上回ったものの、前年に引き続き大田市場はマイナス(債務超過)であった。また、借入金比率は、全体では前年(57.8%)を下回ったものの、依然として各市場とも高い割合で推移している。



経常赤字業者の割合を売上規模別にみると、売上高1億円未満では60%、売上高1億円以上3億円未満では33%、売上高3億円以上5億円未満では26%となっており、経常赤字は売上規模が小さい業者の割合が高かった。また、売上高30億円以上の業者では、9割以上が経常黒字となった。



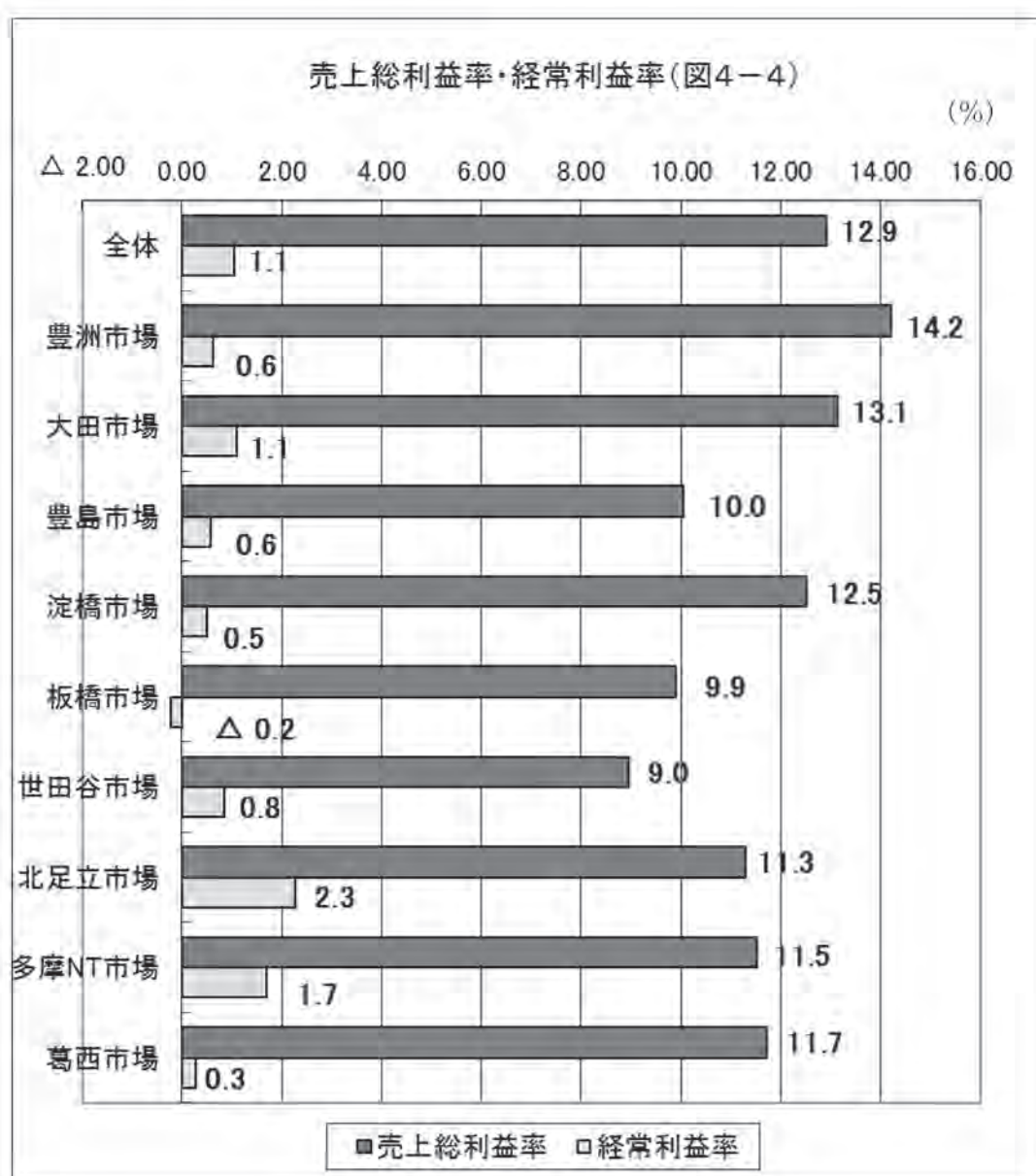
水産物部の市場別主要経営指標(表4-1)

		売上総利益率	経常利益率	自己資本比率	借入金比率
全 体	29年	14.47 %	0.41 %	19.71 %	57.81 %
	30年	14.78 %	0.56 %	21.61 %	54.46 %
豊洲市場	29年	14.46 %	0.49 %	21.20 %	56.83 %
	30年	14.66 %	0.59 %	23.41 %	52.90 %
足立市場	29年	13.76 %	△ 0.58 %	18.27 %	66.79 %
	30年	13.92 %	△ 0.13 %	14.53 %	70.74 %
大田市場	29年	15.91 %	△ 0.97 %	△ 53.42 %	91.84 %
	30年	20.76 %	0.73 %	△ 66.87 %	112.50 %

## (2) 青果部

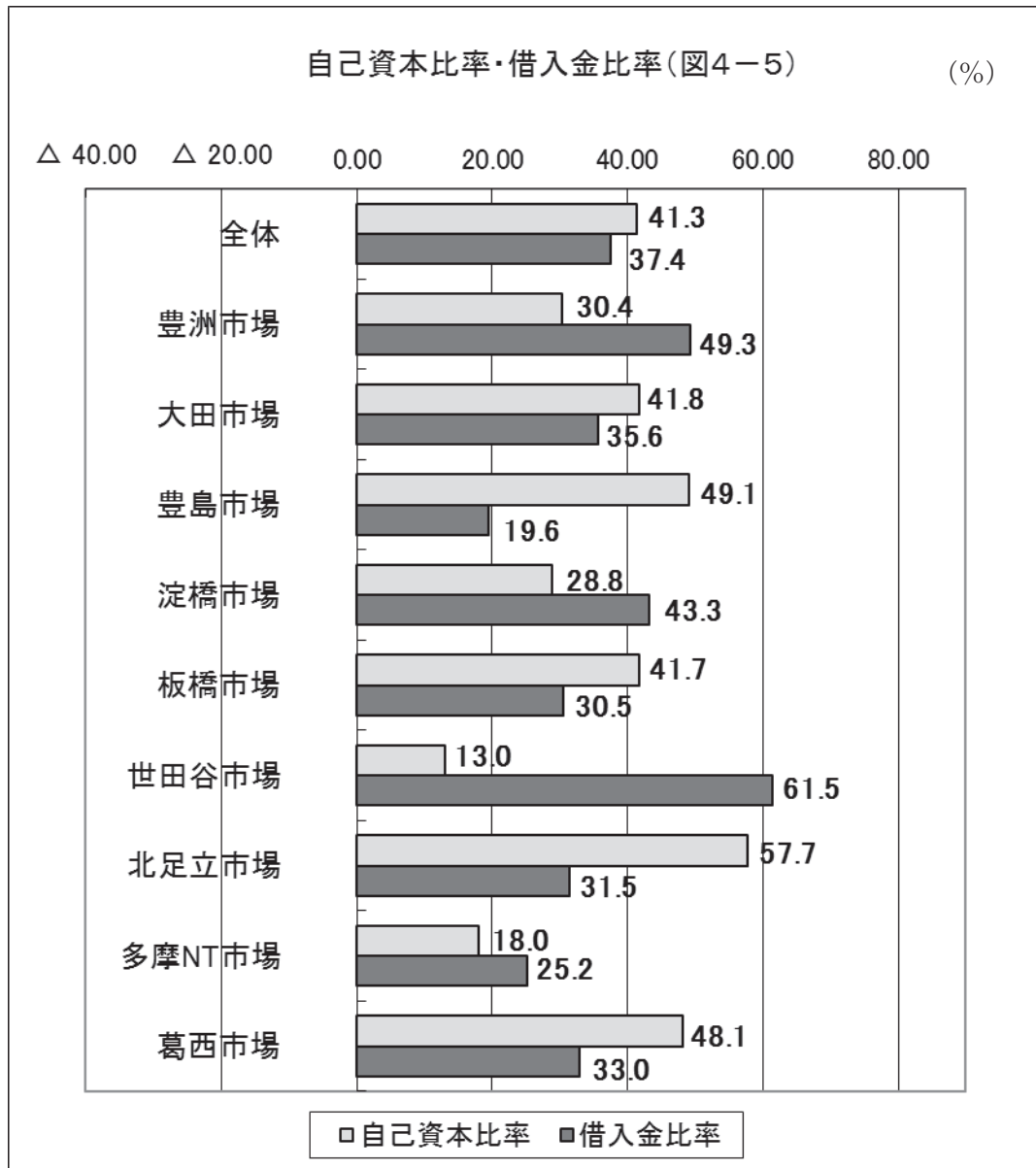
売上総利益率は、全体では前年(12.6%)を上回った。市場別にみると豊洲市場が最も高かった。

経常利益率は、全体では前年(1.1%)と同率であった。市場別にみると、前年プラスであった板橋市場が今年マイナスとなった。

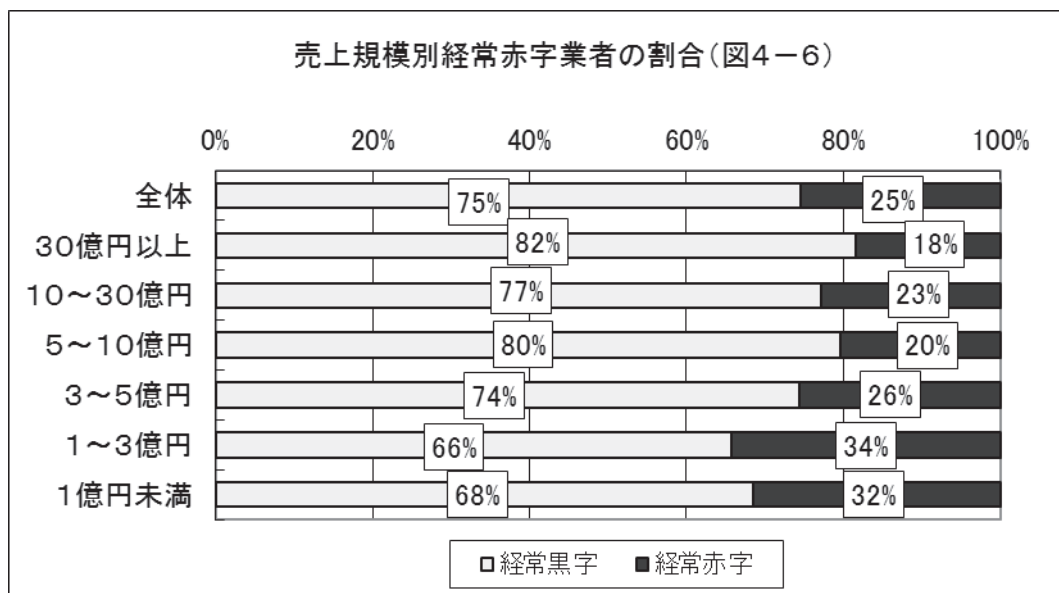


自己資本比率は、全体では前年(39.5%)を上回った。市場別にみると、北足立市場が最も高かった。

また、借入金比率は、全体では前年(37.7%)を下回った。市場別にみると、世田谷市場、次に豊洲市場が高く、豊島市場が最も低かった。



経常赤字業者の割合を売上規模別にみると、売上高1億円未満では32%、売上高1億円以上3億円未満では34%、売上高3億円以上5億円未満では26%となっており、売上規模が小さい業者の赤字の割合が高かった。



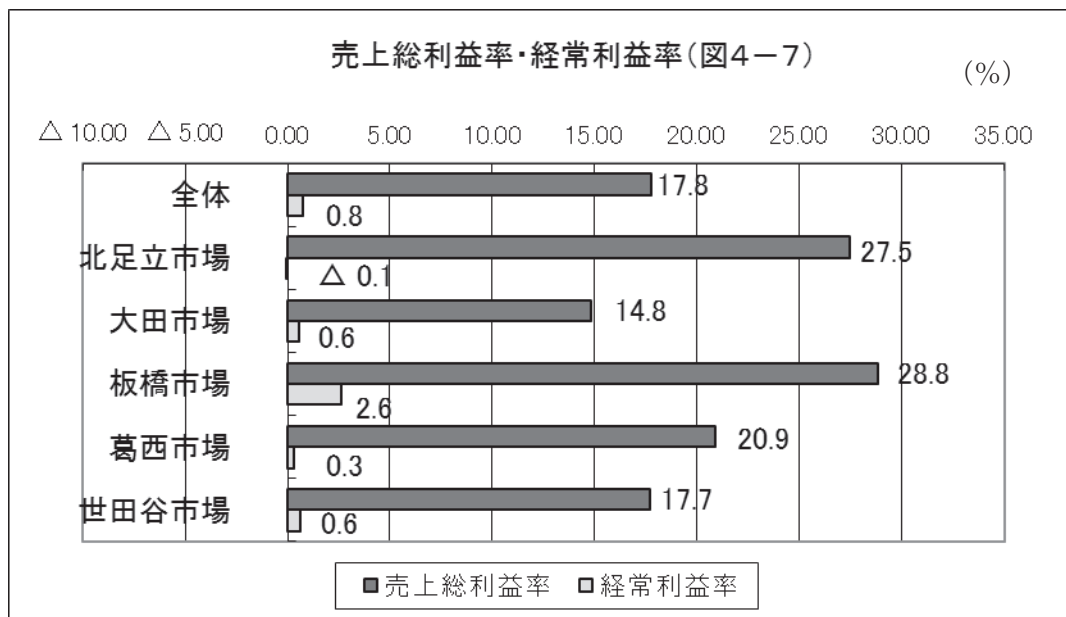
青果部の市場別主要経営指標(表4-2)

		売上総利益率	経常利益率	自己資本比率	借入金比率
全 体	29年	12.59 %	1.10 %	39.46 %	37.70 %
	30年	12.91 %	1.05 %	41.34 %	37.42 %
豊 洲 市 場	29年	13.74 %	0.70 %	27.59 %	51.72 %
	30年	14.20 %	0.63 %	30.41 %	49.30 %
大 田 市 場	29年	12.91 %	1.24 %	39.98 %	35.07 %
	30年	13.13 %	1.10 %	41.77 %	35.60 %
豊 島 市 場	29年	9.32 %	0.74 %	49.67 %	20.90 %
	30年	10.04 %	0.57 %	49.05 %	19.55 %
淀 橋 市 場	29年	12.42 %	0.41 %	29.80 %	44.68 %
	30年	12.52 %	0.51 %	28.83 %	43.28 %
板 橋 市 場	29年	9.82 %	0.30 %	36.63 %	37.87 %
	30年	9.90 %	△ 0.23 %	41.67 %	30.54 %
世 田 谷 市 場	29年	8.89 %	0.40 %	16.48 %	56.41 %
	30年	8.96 %	0.84 %	12.99 %	61.45 %
北 足 立 市 場	29年	10.31 %	1.92 %	59.20 %	29.89 %
	30年	11.30 %	2.27 %	57.69 %	31.50 %
多 摩 NT 市 場	29年	11.52 %	0.60 %	8.26 %	29.97 %
	30年	11.51 %	1.71 %	17.99 %	25.17 %
葛 西 市 場	29年	11.62 %	0.65 %	48.45 %	32.85 %
	30年	11.73 %	0.28 %	48.12 %	32.99 %

### (3) 花き部

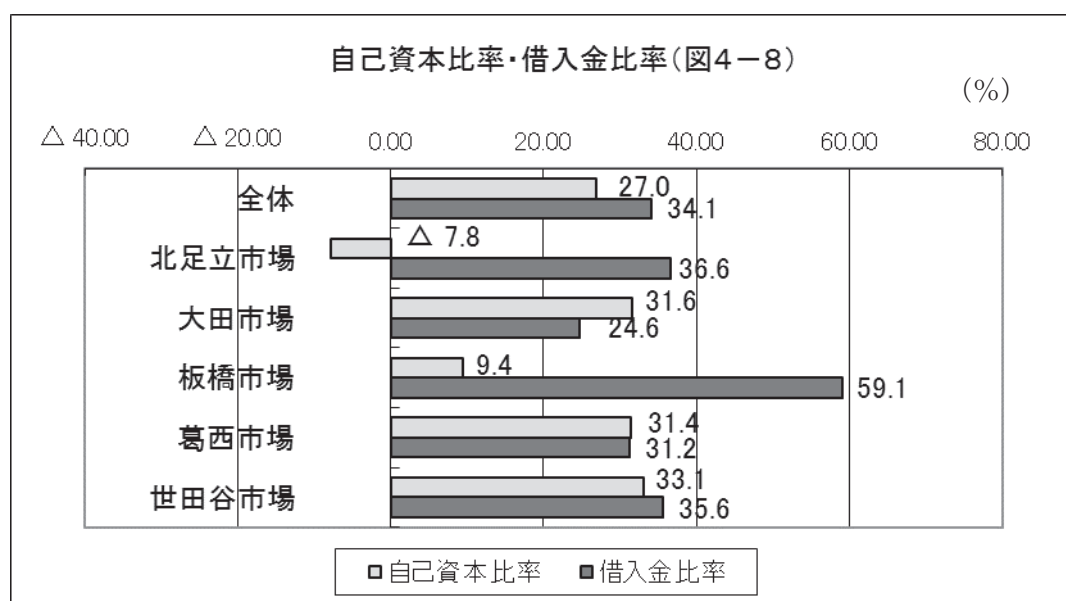
売上総利益率は、全体では前年(18.3%)を下回った。市場別にみると、前年に引き続き板橋市場が最も高かった。

経常利益率も、全体では前年(1.0%)を下回った。市場別にみると、前年に引き続き北足立市場はマイナスであった一方で、葛西市場はプラスに転じた。

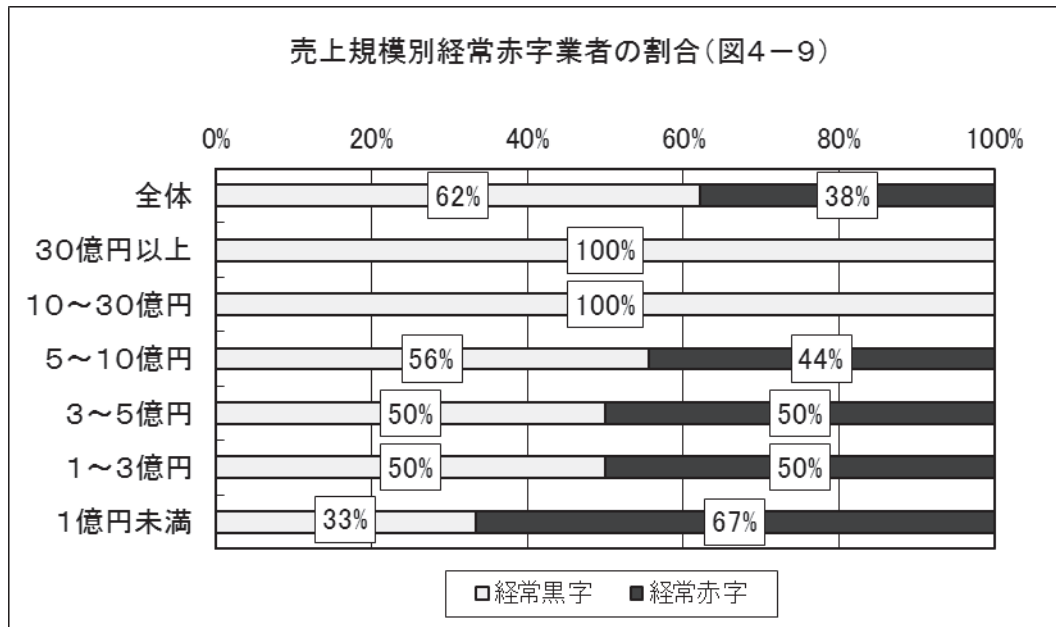


自己資本比率は、全体では前年(23.2%)を上回った。市場別にみると、前年プラスであった北足立市場が今年マイナス(債務超過)となった。

また、借入金比率は、全体では前年(44.7%)を下回った、市場別にみると、板橋市場が最も高かったが、前年よりは低下した。



経常赤字業者の割合を売上規模別にみると、売上高1億円未満では67%、売上高1億円以上3億円未満では50%であった一方、売上高10億円以上の業者では、全ての業者が経常黒字となった。

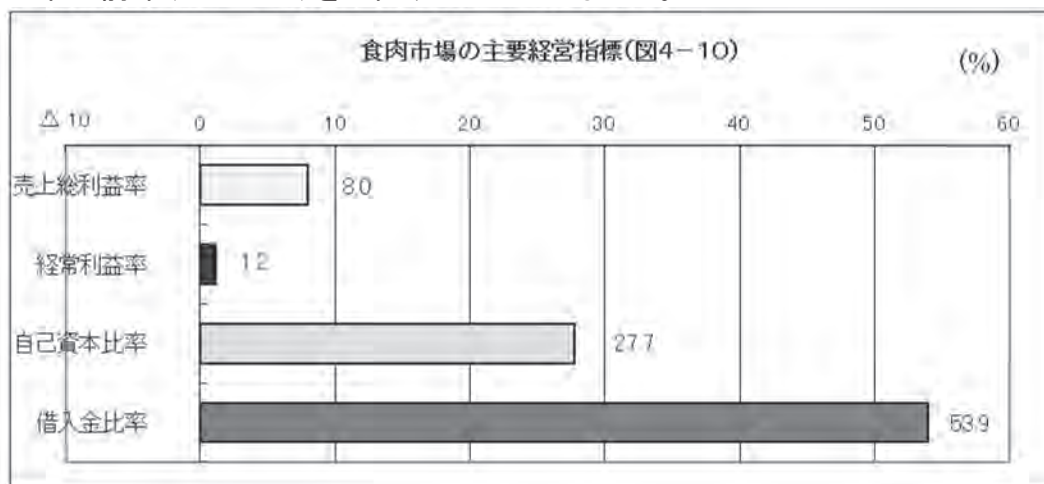


花き部の市場別主要経営指標(表4-3)

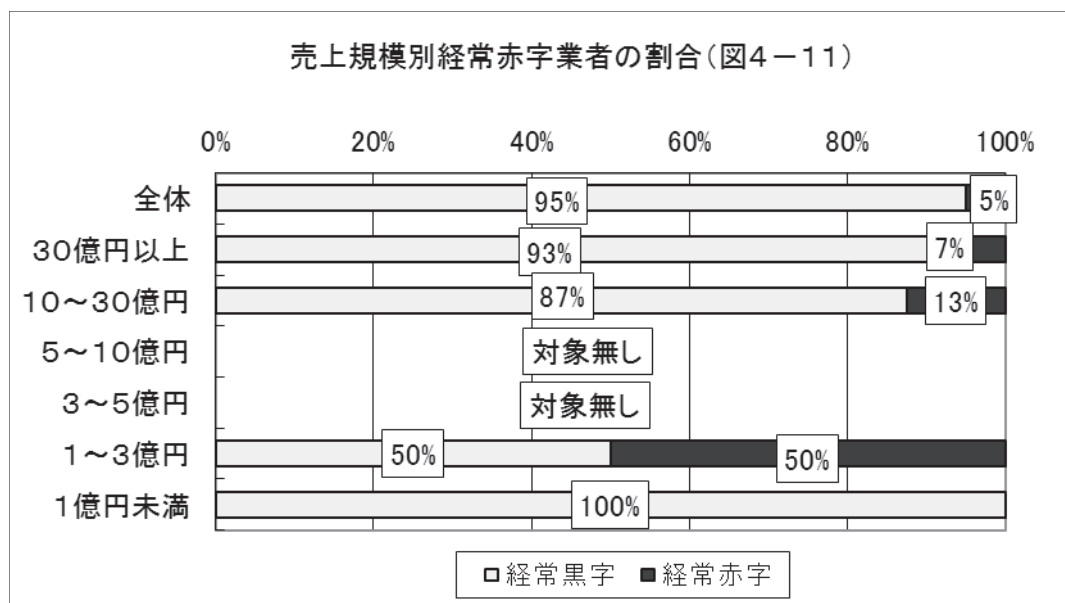
		売上総利益率	経常利益率	自己資本比率	借入金比率
全 体	29年	18.28 %	1.01 %	23.15 %	44.68 %
	30年	17.76 %	0.75 %	26.95 %	34.14 %
北 足 立 市 場	29年	23.60 %	△ 0.11 %	7.59 %	37.98 %
	30年	27.48 %	△ 0.07 %	△ 7.78 %	36.61 %
大 田 市 場	29年	15.43 %	0.98 %	27.55 %	36.54 %
	30年	14.83 %	0.55 %	31.62 %	24.62 %
板 橋 市 場	29年	32.15 %	1.76 %	7.59 %	72.75 %
	30年	28.82 %	2.63 %	9.41 %	59.09 %
葛 西 市 場	29年	20.95 %	△ 0.07 %	25.64 %	33.74 %
	30年	20.88 %	0.33 %	31.43 %	31.24 %
世 田 谷 市 場	29年	16.74 %	1.18 %	30.63 %	38.40 %
	30年	17.73 %	0.61 %	33.14 %	35.62 %

#### (4) 食肉部

売上総利益率は前年(7.6%)に対し8.0%、経常利益率は前年(0.9%)に対し1.2%、自己資本比率は前年(24.2%)に対し27.7%となり、いずれも前年を上回った。借入金比率は前年(58.1%)を下回り53.9%となった。



経常赤字業者の割合を売上規模別にみると、売上高1億円以上3億円未満の業者は半数が経常赤字であったが、売上高1億円未満の業者は全て経常黒字で、売上高10億円以上の業者は8割超が経常黒字であった。



食肉部の市場別主要経営指標(表4-4)

		売上総利益率	経常利益率	自己資本比率	借入金比率
全 体	29年	7.64 %	0.89 %	24.23 %	58.10 %
	30年	8.04 %	1.17 %	27.72 %	53.91 %