

仲卸業者の経営状況

令和2年3月

東京都中央卸売市場



本文に古紙パルプ配合率70%再生紙を使用しています

はじめに

市場流通において、卸売業者とともに中心的な役割を担っている仲卸業者の経営は、景気の低迷による需要の減退に加え、顧客である専門小売店の減少、多様な顧客ニーズへの対応、市場外流通の増大など、生鮮食料品等の流通を取り巻く急速な変化の中で、さらに厳しさが増しています。

本書は、平成30年の貸借対照表や損益計算書を含む事業報告書の集計を行うことにより、仲卸業者の現状を明らかにすることを目的に作成しました。

本書が仲卸業者のみなさんの経営改善や経営基盤強化への主体的な取組に活用されることを期待しています。

令和2年3月

東京都中央卸売市場 事業部 業務課

目 次

調査要領	1
1 仲卸業者数の推移	4
2 営業成績の状況	6
(1) 売上高の増減	
(2) 売上高の規模別業者数	
(3) 売上高の規模別・部類別業者数	
(4) 1社当たりの売上高	
(5) 売上総利益率の変化	
(6) 営業損益の状況	
(7) 営業損益の状況(2期間)	
(8) 営業利益率の変化	
(9) 販売費及び一般管理費の増減	
(10) 人件費の増減	
(11) 人件費比率の変化	
(12) 経常損益の状況	
(13) 経常損益の状況(2期間)	
(14) 経常利益率の変化	
(15) 従事員1人当たり売上高	
(16) 従事員1人当たり売上総利益	
(17) 従事員1人当たり人件費	
3 財務内容の状況	23
(1) 流動比率の変化	
(2) 流動比率の比率別業者数	
(3) 売掛債権回転日数の増減	
(4) 買掛債務回転日数の増減	
(5) 借入金比率の変化	
(6) 借入金比率の比率別業者数	
(7) 自己資本比率の変化	
(8) 自己資本比率の比率別業者数	
(9) 自己資本比率の状況(2期間)	
(10) 財務基準抵触業者数	
4 各部類別・市場別の状況 ー平成30年集計業者ー	33
(1) 水産物部	
(2) 青果部	
(3) 花き部	
(4) 食肉部	
5 データ編	41
(1) 仲卸業者財務諸表(平成30年集計業者)	
(2) 経営分析表(平成26～30年)	
参考資料 ①・②	

調査要領

(1) 調査対象

法人の仲卸業者で、事業報告書及びその添付資料の提出があったものを対象とした。

なお、2カ年の比較によって検証を行っている資料については、前年に提出された事業報告書と対比しており、前年に事業報告書が提出されていなかった分については「不明」と表示した。

<参考>

サンプル数

	サンプル	全体		
		法人	個人	合計
合計	887	949	30	979
水産物部	534	553	24	577
青果部	291	325	6	331
花き部	37	46	0	46
食肉部	25	25	0	25

(2) 調査方法

令和元年9月までに提出された仲卸業者の事業報告書(平成30年1月1日から同年12月31日までに終了した事業期間に係わるもの)をもとに、企業会計原則等に基づき修正し集計した。

ただし、大田、板橋、世田谷、北足立、葛西の各市場には他市場の仲卸業者の支店があり、それらは本店の属する市場で集計している。

なお、事業報告書の対象期間中に、旧築地市場から豊洲市場への移転があったため、本書において、豊洲市場開場前については、「豊洲市場」を「築地市場」と読み替えるものとする。

(3) 集計方法

実数・比率とも加重平均(各業者の数字を合算して業者数で割った数値)により算出した。

(4) 区分

水産物部については、各市場別及び業種別とした。業種区分は豊洲市場の場合は、鮮魚、大物、特種物、海老、蛸、北洋冷凍、煉製品、合物、塩干物の9区分とした。各区分にまたがった取扱いを行っているものは、最も高い割合の取扱品に属する業種に入れた。

豊洲市場においては全般的に専門化の度合が高く、取扱区分も比較的明瞭であるが、他市場では取扱品が総合化する傾向があり、明確な区分は難しい。このため、それぞれの市場の特殊性を勘案し、足立市場は、鮮魚、大物、特種物、塩干・加工品類の4区分、大田市場は、鮮魚・大物・特種物と冷凍・塩干・加工品類を別区分として2区分とした。なお、各市場とも佃煮は取扱量が少ないので、塩干物に含めた。

青果部については、各市場別、取扱品目別とし、原則として野菜、果実の2区分としたが、豊洲、大田市場では、野菜・果実の双方を取扱い、かつ、いずれの割合も30%を超える業者を野菜・果実として別区分とした。北足立市場、世田谷市場及び多摩ニュータウン市場は、業者数が少ないため、野菜・果実の1区分とした。

(5) その他の注意

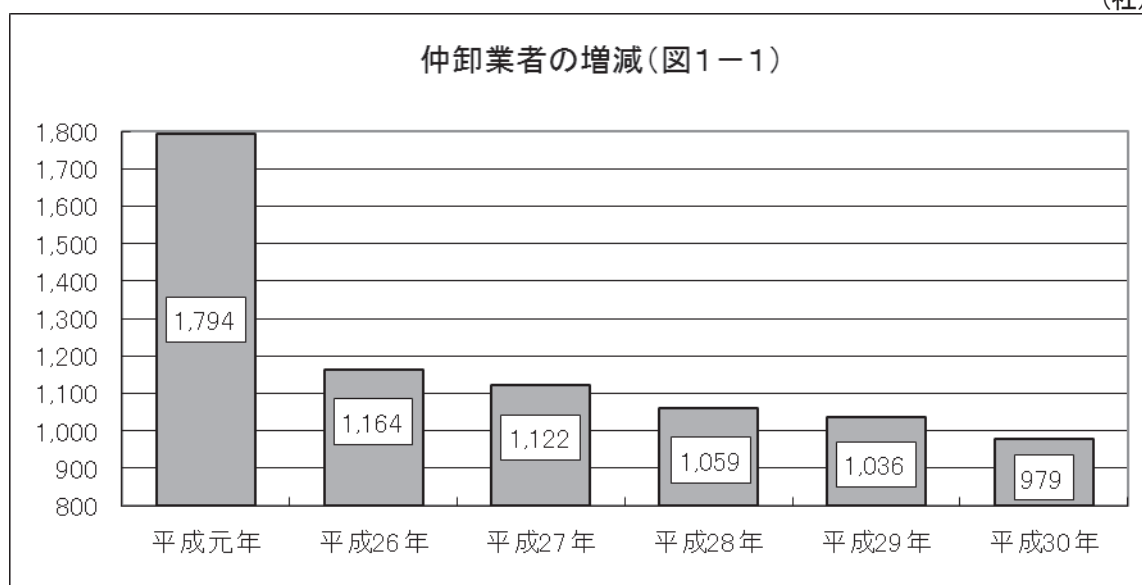
支店の決算数値が本店決算に合算されているため、本店の属する市場の諸数値は必ずしも当該市場全体の特性を表していない。

経営諸指標の算式と内容

経営諸指標（単位）		算式	内 容
収益性	売上総利益率（％）	$\frac{\text{売上総利益（売上高－売上原価）}}{\text{売上高}} \times 100$	売上総利益は粗利率とも呼ばれ、企業の利益の第1の源泉である。営業利益は企業本来の営業活動の結果生じた利益である。経常利益は営業活動のほか、資金運用又は調達活動を含めた全般的な経営活動の成果を示す。それぞれの利益率により、企業の経営活動の特性が大づかみに把握できる。
	営業利益率（％）	$\frac{\text{営業利益（売上総利益－販管費）}}{\text{売上高}} \times 100$	
	経常利益率（％）	$\frac{\text{経常利益（営業利益＋営業外収益－営業外費用）}}{\text{売上高}} \times 100$	
	総資本経常利益率（％）	$\frac{\text{経常利益}}{\text{総資本}} \times 100$	
効率性	総資本回転率（回）	$\frac{\text{売上高}}{\text{総資本}}$	総資本回転率は、投下資本が1年間に何回転したか、つまり資本の使用効率を示す。これは、各資産の回転率が高くなれば総資本回転率も高くなり、現金預金その他の回転率を把握し要因を分析する必要がある。ここでは仲卸経営において特に重要と思われる売掛債権と商品について1回転に何日間を要するかを示す回転日数を計算した。また、資金負担との関連で、買掛債務回転日数を売掛債権回転日数と対比して示した。
	売掛債権回転日数（日）	$\frac{\text{売掛債権（売掛金＋受取手形）}}{\text{売上高}} \times 365$	
	買掛債務回転日数（日）	$\frac{\text{買掛債務（買掛金＋支払手形）}}{\text{仕入高}}$	
	商品回転日数（日）	$\frac{\text{期末在庫商品}}{\text{売上原価}} \times 365$	
安全性	手元流動性比率（日）	$\frac{\text{現金預金}}{\text{売上高}} \times 365$	支払手段の保有高が経常収支の何日分確保されているか、また、流動負債に対し流動資産の備えがどのくらいあるかを示す。これらの数値が高いほど、支払いに余裕があり、安全性が高いといえる。流動比率は、150%以上が望ましい。
	流動比率（％）	$\frac{\text{流動資産}}{\text{流動負債}} \times 100$	
	自己資本比率（％）	$\frac{\text{自己資本（資本金＋内部留保）}}{\text{総資本}} \times 100$	
	借入金比率（％）	$\frac{\text{借入金}}{\text{総資本}} \times 100$	
	金利負担率（％）	$\frac{\text{支払利息割引料－受取利息配当金}}{\text{売上高}} \times 100$	
生産性	従事員一人当たり売上高（万円）	$\frac{\text{売上高}}{\text{常勤役員＋従業員＋長期パート}}$	従事員一人が平均でどれくらいの売上げと、売上総利益をあげ、従事員一人に平均でどのくらいの人件費を支払っているかを示す。 いずれも、労働生産性の指標ではあるが、従事員一人当たり売上総利益が最も本来の労働生産性を示すと考えられる。
	従事員一人当たり売上総利益（万円）	$\frac{\text{売上総利益}}{\text{常勤役員＋従業員＋長期パート}}$	
	従事員一人当たり人件費（万円）	$\frac{\text{人件費（役員報酬＋従業員給料手当＋福利厚生費＋退職給与引当金）}}{\text{常勤役員＋従業員＋長期パート}}$	

1 仲卸業者数の推移

平成30年12月末現在、仲卸業者数は979業者となった。前年と比べると57業者減少した。



部類別(表1-1)にみると、平成元年と比べた場合、水産物部、青果部、食肉部において減少しており、水産物部の減少率と減少数が最も多く、全体に大きな影響を与えている。

花き部では、昭和63年に北足立市場が開場して以降、平成13年にかけて4市場(大田・板橋・葛西・世田谷)が順次開場したため増加している。

また、市場別(表1-2)に前年比でみると、水産物部では豊洲が50件、足立が2件、大田が3件減少した。また、青果部では豊洲が1件減少し、花き部でも葛西が1件減少した。

仲卸業者数の増減・部類別(表1-1)

上段：法人(社)

下段：個人(名)

	平成元年	平成26年	平成27年	平成28年	平成29年	平成30年	元 年 比
全 体	法人	1,400	1,089	1,061	1,015	995	949 △815 (54.6%)
	個人	394	75	61	44	41	
水産物部	法人	885	678	651	617	597	553 △659 (46.7%)
	個人	351	68	55	38	35	
青果部	法人	459	338	337	327	326	325 △171 (65.9%)
	個人	43	7	6	6	6	
花き部	法人	6	47	47	46	47	46 40 (766.7%)
	個人	0	0	0	0	0	
食肉部	法人	50	26	26	25	25	25 △25 (50.0%)
	個人	0	0	0	0	0	

資料：各年12月末現在「業務実態調査報告書」

仲卸業者数の増減・市場別(表 1-2)

上段：法人(社)

下段：個人(名)

部類	市場名	平成元年	平成26年	平成27年	平成28年	平成29年	平成30年	元年比
水産物部	豊洲	1,080 ⁷⁵³ 327	651 ⁵⁸⁷ 64	606 ⁵⁵⁹ 47	558 ⁵²³ 35	538 ⁵⁰⁶ 32	488 ⁴⁶⁶ 22	△592 (45.2%)
	足立	92 ⁷¹ 21	54 ⁵¹ 3	53 ⁵⁰ 3	52 ⁴⁹ 3	50 ⁴⁸ 2	48 ⁴⁶ 2	△44 (52.2%)
	大田	64 ⁶¹ 3	41 ⁴⁰ 1	47 ⁴² 5	45 ⁴⁵ 0	44 ⁴³ 1	41 ⁴¹ 0	△23 (64.1%)
青果部	豊洲	127 ¹²⁰ 7	103 ¹⁰³ 0	102 ¹⁰² 0	97 ⁹⁷ 0	97 ⁹⁷ 0	96 ⁹⁶ 0	△31 (75.6%)
	大田	206 ¹⁷⁶ 30	167 ¹⁶⁰ 7	167 ¹⁶¹ 6	167 ¹⁶¹ 6	166 ¹⁶⁰ 6	166 ¹⁶⁰ 6	△40 (80.6%)
	豊島	28 ²⁴ 4	11 ¹¹ 0	10 ¹⁰ 0	10 ¹⁰ 0	10 ¹⁰ 0	10 ¹⁰ 0	△18 (35.7%)
	淀橋	32 ³⁰ 2	15 ¹⁵ 0	15 ¹⁵ 0	15 ¹⁵ 0	15 ¹⁵ 0	15 ¹⁵ 0	△17 (46.9%)
	板橋	17 ¹⁷ 0	10 ¹⁰ 0	10 ¹⁰ 0	10 ¹⁰ 0	10 ¹⁰ 0	10 ¹⁰ 0	△7 (58.8%)
	世田谷	27 ²⁷ 0	9 ⁹ 0	9 ⁹ 0	7 ⁷ 0	7 ⁷ 0	7 ⁷ 0	△20 (25.9%)
	北足立	35 ³⁵ 0	16 ¹⁶ 0	17 ¹⁷ 0	14 ¹⁴ 0	14 ¹⁴ 0	14 ¹⁴ 0	△21 (40.0%)
	多摩NT	7 ⁷ 0	4 ⁴ 0	4 ⁴ 0	4 ⁴ 0	4 ⁴ 0	4 ⁴ 0	△3 (57.1%)
	葛西	23 ²³ 0	10 ¹⁰ 0	9 ⁹ 0	9 ⁹ 0	9 ⁹ 0	9 ⁹ 0	△14 (39.1%)
花き部	北足立	6 ⁶ 0	9 ⁹ 0	9 ⁹ 0	8 ⁸ 0	9 ⁹ 0	9 ⁹ 0	3 (150.0%)
	大田	---	18 ¹⁸ 0	18 ¹⁸ 0	18 ¹⁸ 0	18 ¹⁸ 0	18 ¹⁸ 0	18 -
	板橋	---	7 ⁷ 0	7 ⁷ 0	7 ⁷ 0	7 ⁷ 0	7 ⁷ 0	7 -
	葛西	---	7 ⁷ 0	7 ⁷ 0	7 ⁷ 0	7 ⁷ 0	6 ⁶ 0	6 -
	世田谷	---	6 ⁶ 0	6 ⁶ 0	6 ⁶ 0	6 ⁶ 0	6 ⁶ 0	6 -
食肉部	食肉	50 ⁵⁰ 0	26 ²⁶ 0	26 ²⁶ 0	25 ²⁵ 0	25 ²⁵ 0	25 ²⁵ 0	△25 (50.0%)
全市場計		1,794 ^{1,400} 394	1,164 ^{1,089} 75	1,122 ^{1,061} 61	1,059 ^{1,015} 44	1,036 ⁹⁹⁵ 41	979 ⁹⁴⁹ 30	△815 (54.6%)

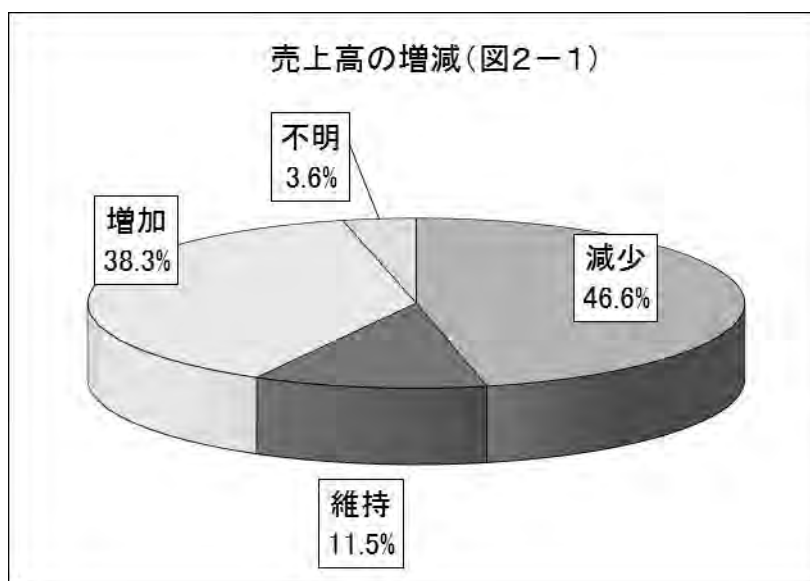
資料：各年12月末現在「業務実態調査報告書」

2 営業成績の状況

(1) 売上高の増減

仲卸業者全体のうち、38.3%の業者が前期に比べ売上高が増加した。一方で、46.6%の業者が売上高を減少させている。前年と比べると、増加した業者の割合は1.2ポイント下降し、減少した業者の割合も2.9ポイント下降している。

※ 前年調査 増加 39.5%、維持 8.4%、減少 49.5%、不明 2.6%



部類別にみると、青果部では増加した業者が最も多く、水産物部と花き部では減少した業者が最も多かった。なお、食肉部では増加した業者と減少した業者が同じとなっている。

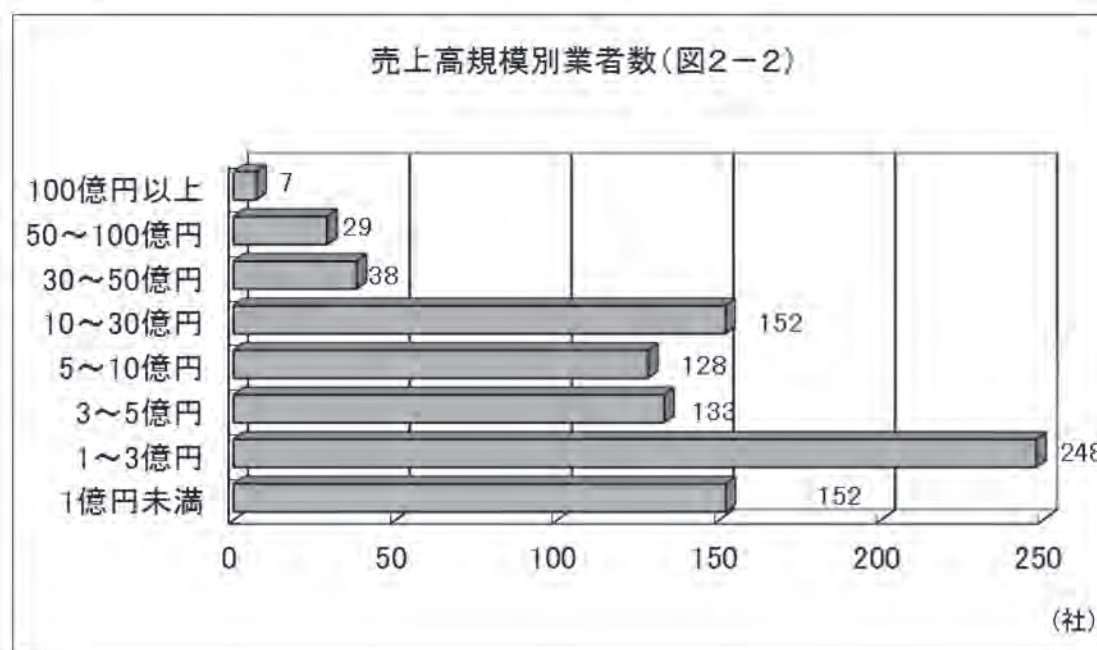
部類別・売上高の増減(表2-1)

	増加した業者	維持した業者	減少した業者	不明
全 体	38.3%	11.5%	46.6%	3.6%
水 産 物 部	35.4%	11.8%	49.2%	3.6%
青 果 部	44.0%	11.0%	41.9%	3.1%
花 き 部	35.1%	8.1%	48.7%	8.1%
食 肉 部	40.0%	16.0%	40.0%	4.0%

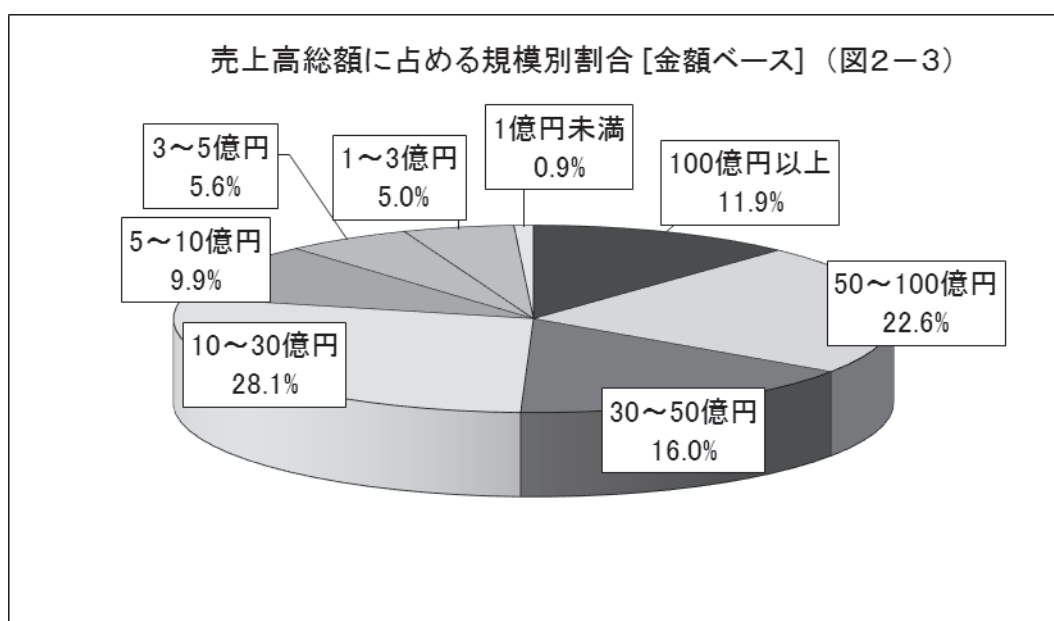
※ 維持は、前年比1%未満の増加及び減少。

(2) 売上高の規模別業者数

仲卸業者全体のうち、売上高1億円以上3億円未満の業者が最も多い。また、売上高が3億円未満の業者で全体の45.1%(400社)を占めている。



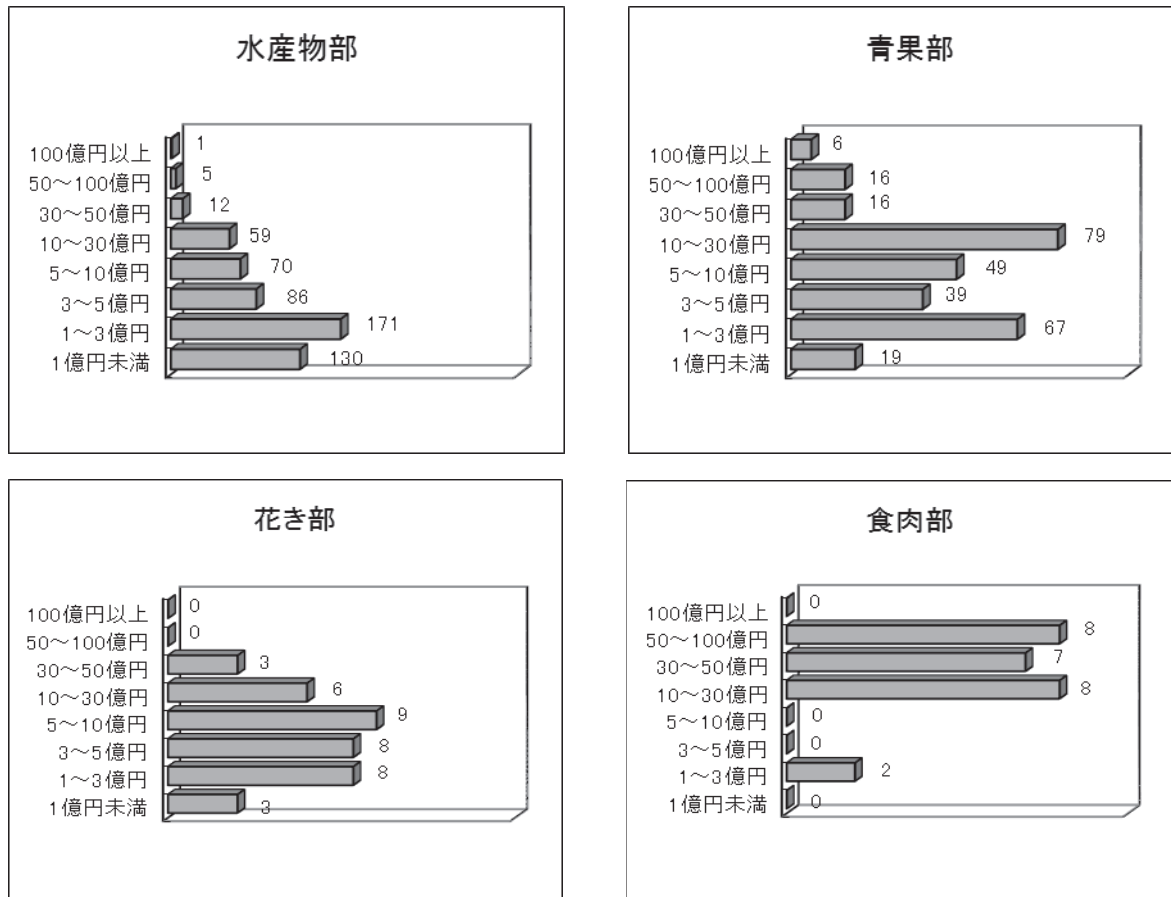
金額ベースにした売上高総額に占める規模別割合で見ると、半数近くを占める売上高3億円未満の業者のシェアは5.9%に留まっている。



(3) 売上高の規模別・部類別業者数

部類別にみると、水産物部では売上高1億円～3億円の層が、青果部では10億円～30億円の層が、花き部では5億円～10億円の層が、食肉部では50億円～100億円と10億円～30億円の層が最も多くなっている。

売上高規模別・部類別業者数（図2-4）



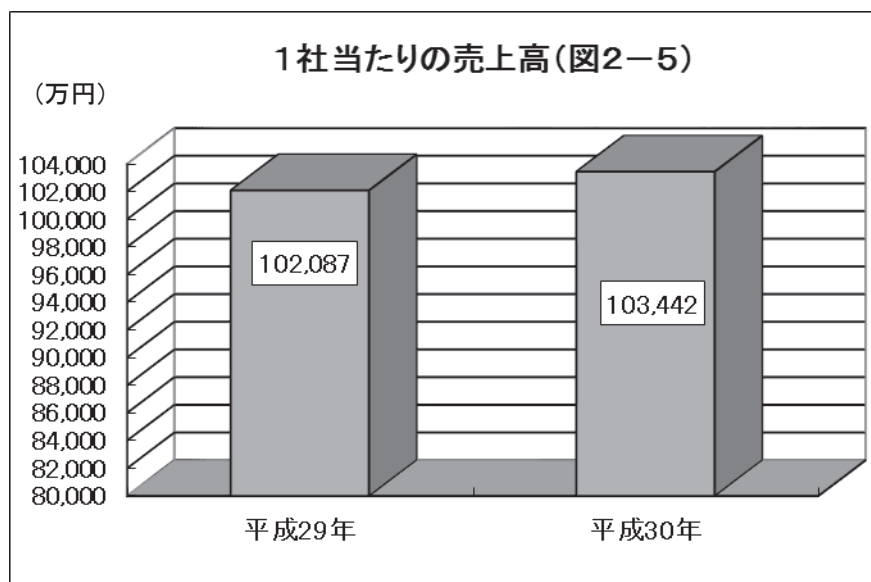
売上高規模別・部類別業者数（表2-2）

単位：社

	全 体	水 産 物 部	青 果 部	花 き 部	食 肉 部
100億円以上	7 (0.8%)	1 (0.2%)	6 (2.1%)	0 (—)	0 (—)
50～100億円	29 (3.3%)	5 (0.9%)	16 (5.5%)	0 (—)	8 (32.0%)
30～50億円	38 (4.3%)	12 (2.3%)	16 (5.5%)	3 (8.1%)	7 (28.0%)
10～30億円	152 (17.1%)	59 (11.1%)	79 (27.2%)	6 (16.2%)	8 (32.0%)
5～10億円	128 (14.4%)	70 (13.1%)	49 (16.8%)	9 (24.4%)	0 (0.0%)
3～5億円	133 (15.0%)	86 (16.1%)	39 (13.4%)	8 (21.6%)	0 (—)
1～3億円	248 (28.0%)	171 (32.0%)	67 (23.0%)	8 (21.6%)	2 (8.0%)
1億円未満	152 (17.1%)	130 (24.3%)	19 (6.5%)	3 (8.1%)	0 (—)
合 計	887	534	291	37	25

(4) 1社当たりの売上高

仲卸業者全体の1社当たりの売上高は、前年の10億2,087万円から10億3,442万円と、1,355万円(1.3%)増加した。



部類別にみると、前年に比べ水産物部と花き部は増加し、食肉部は減少した。青果部にはあまり変動はなかった。

1社当たりの売上高 (表2-3)

	平成29年	平成30年	増減率
全 体	102,087 万円	103,442 万円	101.3%
水 産 物 部	56,574 万円	57,676 万円	101.9%
青 果 部	164,250 万円	163,573 万円	99.6%
花 き 部	86,849 万円	90,130 万円	103.8%
食 肉 部	409,866 万円	400,783 万円	97.8%

(5) 売上総利益率の変化

売上総利益率(いわゆる粗利益率)は、全体では前年に比べ0.27%上昇した。部類別にみると、水産物部、青果部及び食肉部では上昇し、花き部では下降した。

売上総利益率(表2-4)

	平成 29 年	平成 30 年
全 体	12.91%	13.18%
水 産 物 部	14.47%	14.78%
青 果 部	12.59%	12.91%
花 き 部	18.28%	17.76%
食 肉 部	7.64%	8.04%

売上総利益率が上昇した業者数と下降した業者数の割合をみると、全体では上昇した業者が下降した業者を上回った。部類別でも、全ての部類で上昇した業者が下降した業者を上回った。

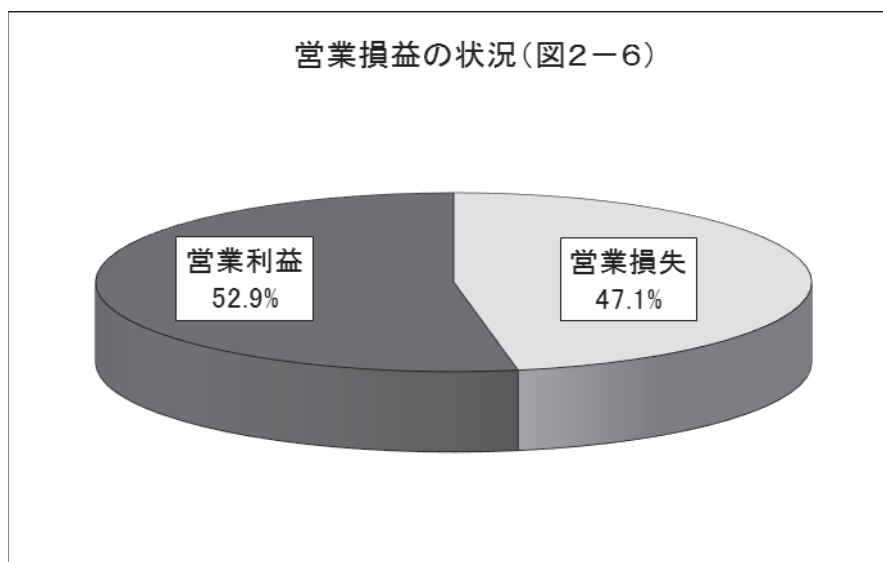
売上総利益率の変化(表2-5)

	上昇した業者	下降した業者	不明
全 体	53.7%	42.6%	3.7%
水 産 物 部	52.5%	43.9%	3.6%
青 果 部	54.7%	41.9%	3.4%
花 き 部	56.8%	35.1%	8.1%
食 肉 部	64.0%	32.0%	4.0%

(6) 営業損益の状況

営業利益(黒字)を計上した業者の割合が52.9%、営業損失(赤字)を計上した業者の割合が47.1%となり、前年に比べ黒字となった業者の割合が減少した。

※ 前年調査 黒字:赤字 = 55.0% : 45.0%



部類別にみると、水産物部では半数以上の業者が赤字となり、青果部、花き部及び食肉部では半数以上の業者が黒字となった。

営業損益の状況(表2-6)

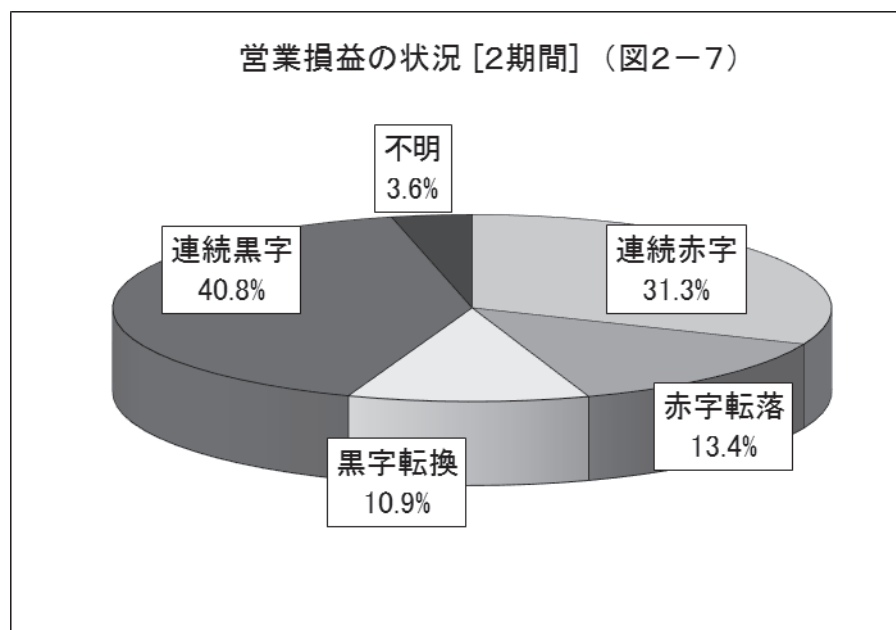
() 内は前年調査の数値

	営業利益 [黒字業者]	営業損失 [赤字業者]
全 体	52.9% (55.0%)	47.1% (45.0%)
水 産 物 部	48.3% (50.4%)	51.7% (49.6%)
青 果 部	57.7% (60.3%)	42.3% (39.7%)
花 き 部	62.2% (61.5%)	37.8% (38.5%)
食 肉 部	80.0% (83.3%)	20.0% (16.7%)

(7) 営業損益の状況(2期間)

営業損益が2期連続して黒字計上となった業者は40.8%、2期連続して赤字計上となった業者は31.3%となった。黒字に転換した業者は10.9%、赤字に転落した業者は13.4%となった。

※ 前年調査 連続黒字41.5%、黒字転換12.1%、赤字転落15.6%、連続赤字28.2%



部類別にみると、2期連続して黒字となった業者の割合は、食肉部が最も多かった。また、黒字に転換した業者の割合、赤字に転落した業者の割合及び2期連続して赤字となった業者の割合は、全て水産物部が最も多かった。

営業損益の状況(2期間)(表2-7)

()内は前年調査の数値

	連続黒字業者	黒字転換業者	赤字転落業者	連続赤字業者	不明
全 体	40.8% (41.5%)	10.9% (12.1%)	13.4% (15.6%)	31.3% (28.2%)	3.6% (2.6%)
水産物部	36.2% (36.9%)	11.4% (12.0%)	14.0% (18.1%)	34.8% (30.0%)	3.6% (3.0%)
青果部	45.4% (48.1%)	11.0% (11.3%)	13.4% (11.3%)	27.1% (27.3%)	3.1% (2.0%)
花き部	48.7% (48.7%)	8.1% (10.3%)	10.8% (20.5%)	24.3% (17.9%)	8.1% (2.6%)
食肉部	76.0% (58.3%)	0.0% (25.0%)	4.0% (4.2%)	16.0% (12.5%)	4.0% (—)

(8) 営業利益率の変化

営業利益率は、全体では前年に比べ下降した。部類別にみると、水産物部、青果部及び花き部では下降し、水産物部では2期連続して赤字となった。一方、食肉部では上昇した。

営業利益率(表2-8)

	平成 29 年	平成 30 年
全 体	0.59%	0.57%
水 産 物 部	△0.01%	△0.02%
青 果 部	0.93%	0.84%
花 き 部	0.74%	0.60%
食 肉 部	0.79%	1.13%

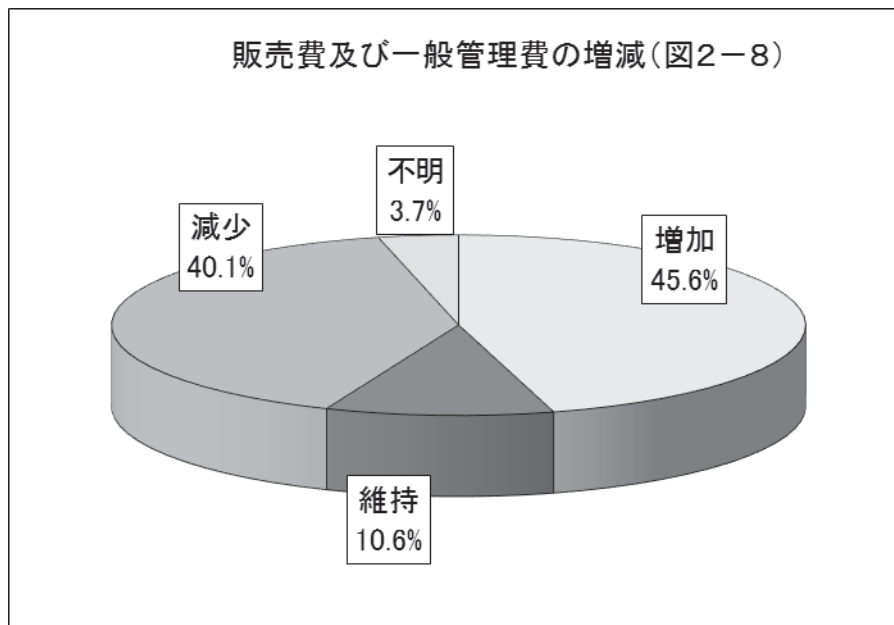
営業利益率が上昇した業者数と下降した業者数の割合を部類別にみると、食肉部では上昇した業者が半数を超え、水産物部及び花き部では下降した業者が半数を超えた。青果部では下降した業者が上昇した業者をわずかに上回った。

営業利益率の変化(表2-9)

	上昇した業者	下降した業者	不明
全 体	45.8%	50.5%	3.7%
水 産 物 部	44.4%	52.0%	3.6%
青 果 部	47.8%	48.8%	3.4%
花 き 部	40.5%	51.4%	8.1%
食 肉 部	60.0%	36.0%	4.0%

(9) 販売費及び一般管理費の増減

販売費及び一般管理費(以下、「販管費」)が減少した業者は40.1%、増加した業者は45.6%となった。



部類別にみると、青果部、花き部及び食肉部では販管費が増加した業者が減少した業者を上回り、水産物部では増加した業者と減少した業者が同数であった。

販売費及び一般管理費の増減(表2-10)

	増加した業者	維持した業者	減少した業者	不明
全 体	45.6%	10.6%	40.1%	3.7%
水 産 物 部	42.9%	10.5%	42.9%	3.7%
青 果 部	49.5%	10.3%	37.1%	3.1%
花 き 部	46.0%	10.8%	35.1%	8.1%
食 肉 部	56.0%	16.0%	24.0%	4.0%

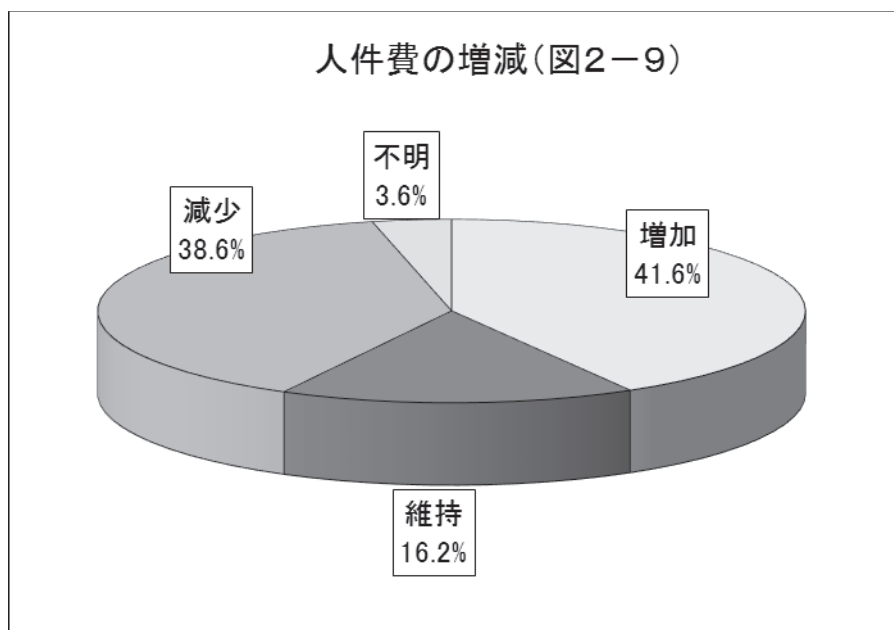
※ 維持は、前年比1%未満の増加及び減少。

(10) 人件費の増減

人件費(※)が増加した業者は41.6%、減少した業者は38.6%、維持した業者は16.2%となり、増加した業者が減少した業者を上回った。

※ 人件費 役員報酬、給与手当、福利厚生費、退職共済掛金 等

※ 前年調査 増加43.4%、維持14.1%、減少39.9%、不明2.6%



部類別にみると、水産物部と花き部は減少した業者が増加した業者を上回り、青果部と食肉部は増加した業者が減少した業者を上回った。

人件費の増減(表2-11)

	増加した業者	維持した業者	減少した業者	不明
全 体	41.6%	16.2%	38.6%	3.6%
水 産 物 部	38.9%	17.4%	40.1%	3.6%
青 果 部	45.7%	14.8%	36.4%	3.1%
花 き 部	40.5%	8.1%	43.3%	8.1%
食 肉 部	52.0%	20.0%	24.0%	4.0%

※ 維持は、前年比1%未満の増加及び減少。

(11) 人件費比率の変化

売上高対人件費比率は、全体では前年に比べわずかに下降した。部類別にみると、水産物部と花き部では下降し、青果部と食肉部では上昇した。

売上高対人件費比率(表2-12)

	平成 29 年	平成 30 年
全 体	6.34%	6.30%
水 産 物 部	8.23%	7.94%
青 果 部	5.63%	5.77%
花 き 部	9.54%	9.02%
食 肉 部	2.70%	2.90%

売上総利益対人件費比率は、全体では前年に比べ下降した。部類別にみると、水産物部と花き部では下降し、食肉部では上昇した。青果部ではわずかに下降した。

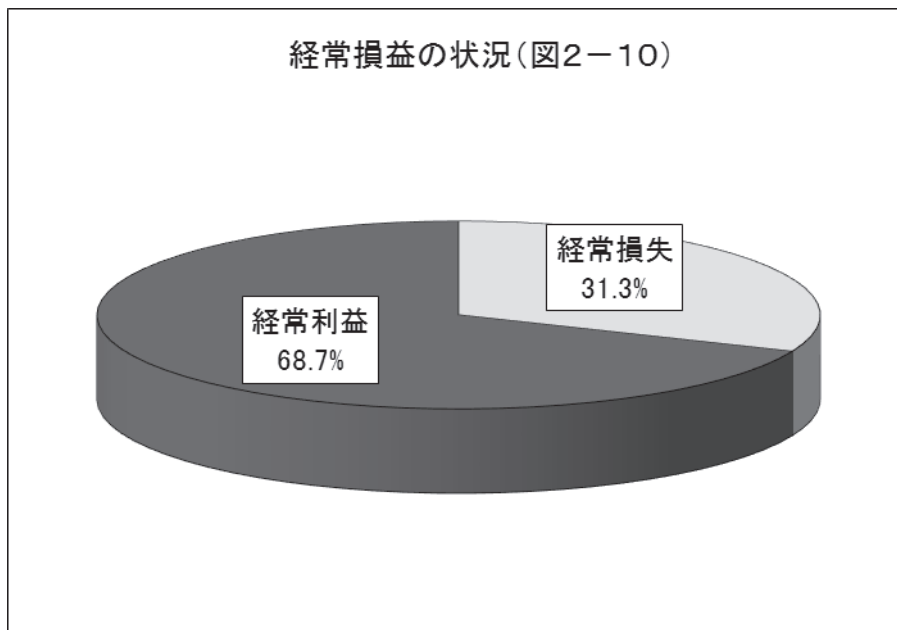
売上総利益対人件費比率(表2-13)

	平成 29 年	平成 30 年
全 体	49.09%	47.81%
水 産 物 部	56.90%	53.70%
青 果 部	44.70%	44.69%
花 き 部	52.20%	50.77%
食 肉 部	35.26%	36.09%

(12) 経常損益の状況

経常利益(黒字)を計上した業者の割合は68.7%、経常損失(赤字)を計上した業者の割合は31.3%と、前年に比べ黒字業者の割合が2.9ポイント上昇した。

※ 前年調査 黒字:赤字 = 65.8% : 34.2%



前年と比較すると、水産物部は黒字業者の割合が増加し、青果部、花き部及び食肉部は黒字業者の割合が減少した。

経常損益の状況(表2-14)

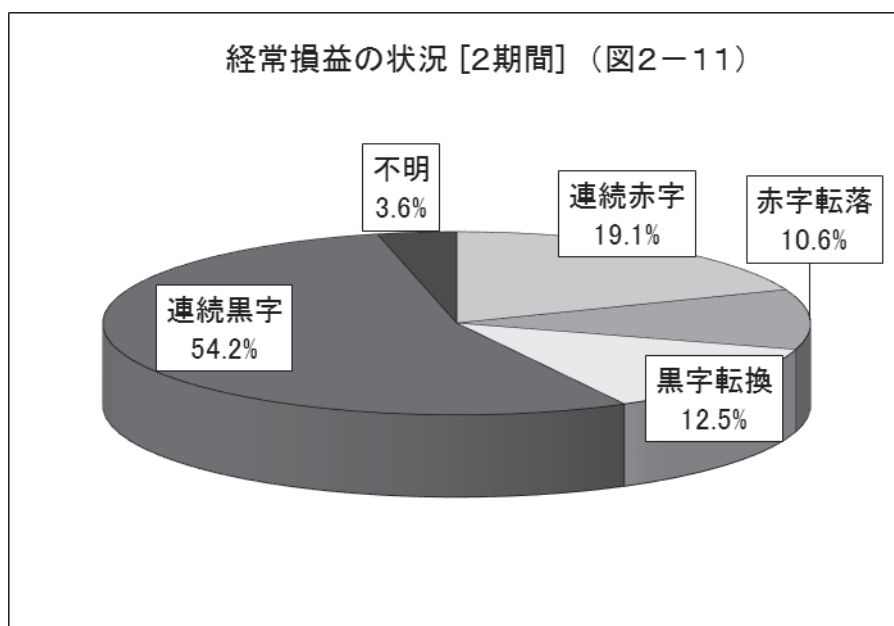
() 内は前年調査の数値

	経常利益 [黒字業者]	経常損失 [赤字業者]
全 体	68.7% (65.8%)	31.3% (34.2%)
水 産 物 部	65.0% (59.4%)	35.0% (40.6%)
青 果 部	74.6% (75.3%)	25.4% (24.7%)
花 き 部	62.2% (69.2%)	37.8% (30.8%)
食 肉 部	88.0% (91.7%)	12.0% (8.3%)

(13) 経常損益の状況(2期間)

経常損益が2期連続して黒字計上となった業者は54.2%となり、前年と同じ割合となった。2期連続して赤字計上となった業者は19.1%となり、前年に比べるとわずかに下降した。また、黒字に転換した業者の割合は12.5%、赤字に転落した業者の割合は10.6%となった。

※ 前年調査 連続黒字54.2%、黒字転換10.1%、赤字転落13.9%、連続赤字19.2%



部類別にみると、全ての部類で連続黒字業者の占める割合が最も多く、半数以上となった。

経常損益の状況(2期間)(表2-15)

() 内は前年調査の数値

	連続黒字業者	黒字転換業者	赤字転落業者	連続赤字業者	不明
全 体	54.2% (54.2%)	12.5% (10.1%)	10.6% (13.9%)	19.1% (19.2%)	3.6% (2.6%)
水産物部	50.0% (47.0%)	13.9% (10.8%)	9.4% (15.9%)	23.1% (23.3%)	3.6% (3.0%)
青果部	59.4% (64.7%)	12.4% (9.3%)	13.4% (10.3%)	11.7% (13.7%)	3.1% (2.0%)
花き部	54.1% (61.6%)	2.7% (5.1%)	10.8% (17.9%)	24.3% (12.8%)	8.1% (2.6%)
食肉部	84.0% (79.1%)	0.0% (12.5%)	4.0% (4.2%)	8.0% (4.2%)	4.0% (—)

(14) 経常利益率の変化

経常利益率は、全体では0.89%と前年を上回った。部類別にみると、水産物部と食肉部では上昇し、青果部と花き部では下降した。

経常利益率(表2-16)

	平成 29 年	平成 30 年
全 体	0.84%	0.89%
水 産 物 部	0.41%	0.56%
青 果 部	1.10%	1.05%
花 き 部	1.01%	0.75%
食 肉 部	0.89%	1.17%

経常利益率が上昇した業者数と下降した業者数の割合を部類別にみると、水産物部、青果部及び花き部は下降した業者が上昇した業者を上回り、食肉部は上昇した業者が下降した業者を上回った。

経常利益率の変化(表2-17)

	上昇した業者	下降した業者	不明
全 体	47.2%	49.1%	3.7%
水 産 物 部	47.1%	49.3%	3.6%
青 果 部	47.8%	48.8%	3.4%
花 き 部	40.5%	51.4%	8.1%
食 肉 部	52.0%	44.0%	4.0%

(15) 従事員1人当たり売上高

従事員1人当たり売上高は、全体では前年に比べわずかに減少した。部類別では、水産物部と花き部では増加し、青果部と食肉部では減少した。

従事員1人当たり売上高(表2-18)

	平成 29 年	平成 30 年
全 体	8,460 万円	8,414 万円
水 産 物 部	6,372 万円	6,481 万円
青 果 部	10,264 万円	9,710 万円
花 き 部	3,734 万円	4,458 万円
食 肉 部	21,619 万円	19,920 万円

従事員1人当たり売上高が増加した業者数と減少した業者数の割合を部類別にみると、水産物部、青果部及び食肉部では減少した業者が増加した業者数を上回り、花き部では増加した業者が減少した業者を上回った。

従事員1人当たり売上高の増減(表2-19)

	増加した業者	減少した業者	不明
全 体	43.9%	52.2%	3.9%
水 産 物 部	43.8%	52.3%	3.9%
青 果 部	44.3%	52.2%	3.5%
花 き 部	54.1%	37.8%	8.1%
食 肉 部	24.0%	72.0%	4.0%

(16) 従事員1人当たり売上総利益

従事員1人当たり売上総利益は、全体では前年に比べわずかに増加した。部類別にみると、水産物部と花き部では増加し、青果部と食肉部では減少した。

従事員1人当たり売上総利益(表2-20)

	平成 29 年	平成 30 年
全 体	1,092 万円	1,109 万円
水 産 物 部	922 万円	958 万円
青 果 部	1,292 万円	1,254 万円
花 き 部	683 万円	792 万円
食 肉 部	1,653 万円	1,602 万円

従事員1人当たり売上総利益が増加した業者数と減少した業者数の割合を部類別にみると、全ての部類で増加した業者が減少した業者を上回った。

従事員1人当たり売上総利益の増減(表2-21)

	増加した業者	減少した業者	不明
全 体	50.2%	45.9%	3.9%
水 産 物 部	49.5%	46.6%	3.9%
青 果 部	49.5%	47.1%	3.4%
花 き 部	64.9%	27.0%	8.1%
食 肉 部	52.0%	44.0%	4.0%

(17) 従事員1人当たり人件費

従事員1人当たり人件費は、全体では前年に比べわずかに減少した。部類別にみると、花き部では増加し、その他の部類ではわずかに減少した。

従事員1人当たり人件費(表2-22)

	平成 29 年	平成 30 年
全 体	536 万円	530 万円
水 産 物 部	525 万円	514 万円
青 果 部	578 万円	560 万円
花 き 部	356 万円	402 万円
食 肉 部	583 万円	578 万円

従事員1人当たり人件費が増加した業者数と減少した業者数の割合を部類別にみると、水産物部と青果部では減少した業者が増加した業者を上回り、花き部と食肉部では増加した業者が減少した業者を上回った。

従事員1人当たり人件費の増減(表2-23)

	増加した業者	減少した業者	不明
全 体	47.4%	48.7%	3.9%
水 産 物 部	47.0%	49.1%	3.9%
青 果 部	46.7%	49.8%	3.5%
花 き 部	51.4%	40.5%	8.1%
食 肉 部	56.0%	40.0%	4.0%

3 財務内容の状況

(1) 流動比率の変化

短期的な支払能力を示す流動比率は、前年に比べ全ての部類で上昇した。

流動比率(表3-1)

	平成 29 年	平成 30 年
全 体	179.12%	188.73%
水 産 物 部	163.82%	167.28%
青 果 部	190.81%	209.57%
花 き 部	179.09%	179.31%
食 肉 部	194.45%	202.18%

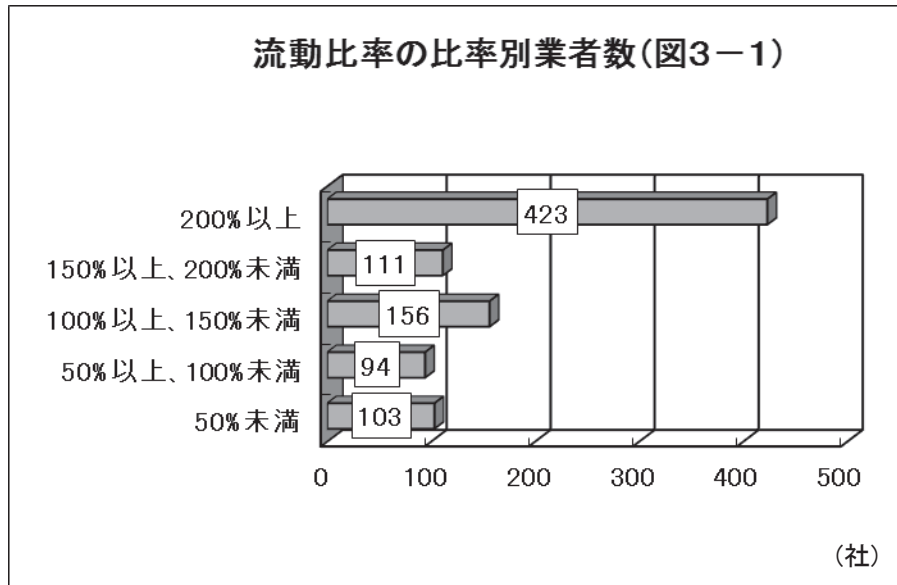
流動比率が上昇した業者数と下降した業者数の割合を部類別にみると、水産物部と花き部では下降した業者が上昇した業者を上回ったが、青果部と食肉部では上昇した業者が下降した業者を上回った。

流動比率の変化(表3-2)

	上昇した業者	下降した業者	不明
全 体	46.6%	49.8%	3.6%
水 産 物 部	43.1%	53.4%	3.5%
青 果 部	52.6%	44.3%	3.1%
花 き 部	43.2%	48.7%	8.1%
食 肉 部	56.0%	40.0%	4.0%

(2) 流動比率の比率別業者数

流動比率が200%以上の業者は423社であった。一方で、100%未満の業者は197社であった。



部類別にみると、100%未満の業者は、水産物部では149社(27.9%)、青果部では40社(13.8%)、花き部では7社(18.9%)、食肉部では1社(4.0%)となっており、水産物部の割合が最も高かった。

流動比率の比率別業者数(表3-3)

単位：社

	50% 未満	50% 以上 100% 未満	100% 以上 150% 未満	150% 以上 200% 未満	200% 以上
全 体	103 (11.6%)	94 (10.6%)	156 (17.6%)	111 (12.5%)	423 (47.7%)
水産物部	86 (16.1%)	63 (11.8%)	88 (16.5%)	61 (11.4%)	236 (44.2%)
青 果 部	15 (5.2%)	25 (8.6%)	53 (18.2%)	37 (12.7%)	161 (55.3%)
花 き 部	2 (5.4%)	5 (13.5%)	10 (27.0%)	9 (24.3%)	11 (29.8%)
食 肉 部	0 (0.0%)	1 (4.0%)	5 (20.0%)	4 (16.0%)	15 (60.0%)

(3) 売掛債権回転日数の増減

販売代金の回収期間を示す売掛債権回転日数は、全体では前年に比べ長くなった。また、部類別にみると、水産物部、青果部及び食肉部では長くなり、花き部では短くなった。

売掛債権回転日数(表3-4)

	平成 29 年	平成 30 年
全 体	21.97 日	23.08 日
水 産 物 部	27.16 日	28.46 日
青 果 部	15.61 日	16.46 日
花 き 部	41.72 日	40.70 日
食 肉 部	30.35 日	32.13 日

売掛債権回転日数が長くなった業者数と短くなった業者数の割合を部類別にみると、水産物部、青果部及び食肉部では長くなった業者が短くなった業者を上回り、花き部では短くなった業者が長くなった業者を上回った。

売掛債権回転日数の増減(表3-5)

	長くなった業者	短くなった業者	不明
全 体	53.9%	42.5%	3.6%
水 産 物 部	50.5%	46.0%	3.5%
青 果 部	61.7%	35.2%	3.1%
花 き 部	43.2%	48.7%	8.1%
食 肉 部	52.0%	44.0%	4.0%

(4) 買掛債務回転日数の増減

仕入代金の支払期間を示す買掛債務回転日数は、全体では前年に比べ長くなった。また、部類別にみると、水産物部、青果部及び食肉部では長くなり、花き部では短くなった。

買掛債務回転日数(表3-6)

	平成 29 年	平成 30 年
全 体	13.33 日	13.63 日
水 産 物 部	17.25 日	17.73 日
青 果 部	10.65 日	10.86 日
花 き 部	31.36 日	31.29 日
食 肉 部	8.85 日	9.11 日

買掛債務回転日数が長くなった業者数と短くなった業者数の割合を部類別にみると、水産物部、青果部及び花き部では長くなった業者が短くなった業者を上回り、食肉部では短くなった業者が長くなった業者を上回った。

買掛債務回転日数の増減(表3-7)

	長くなった業者	短くなった業者	不明
全 体	54.2%	42.2%	3.6%
水 産 物 部	53.2%	43.2%	3.6%
青 果 部	56.9%	40.0%	3.1%
花 き 部	56.8%	35.1%	8.1%
食 肉 部	40.0%	56.0%	4.0%

(5) 借入金比率の変化

借入金比率は、全体では前年に比べ下降した。部類別にみると、全ての部類で下降した。

借入金比率(表3-8)

	平成 29 年	平成 30 年
全 体	48.34%	46.00%
水 産 物 部	57.81%	54.46%
青 果 部	37.70%	37.42%
花 き 部	44.68%	34.14%
食 肉 部	58.10%	53.91%

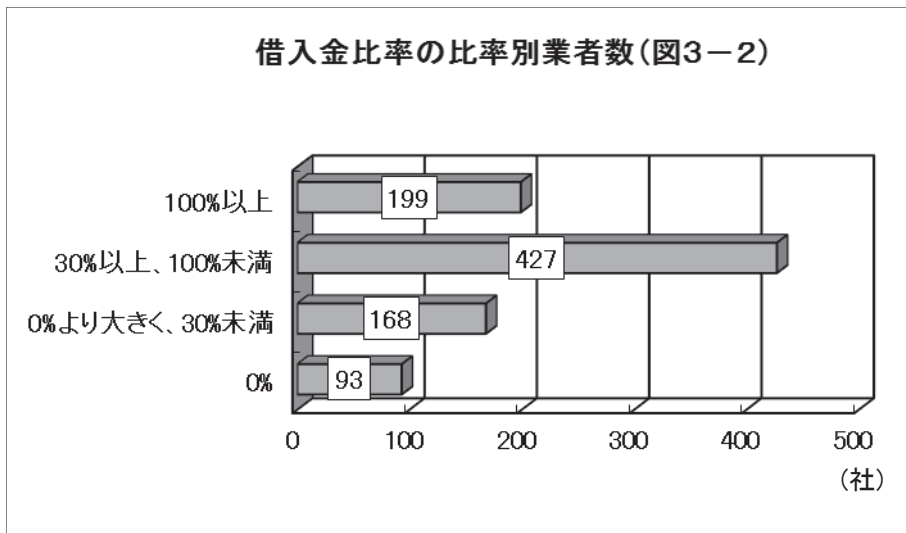
借入金比率が上昇した業者数と下降した業者数の割合を部類別にみると、全ての部類で下降した業者が上昇した業者を上回った。

借入金比率の変化(表3-9)

	上昇した業者	下降した業者	不明
全 体	35.7%	60.7%	3.6%
水 産 物 部	39.3%	57.1%	3.6%
青 果 部	30.6%	66.3%	3.1%
花 き 部	29.7%	62.2%	8.1%
食 肉 部	28.0%	68.0%	4.0%

(6) 借入金比率の比率別業者数

借入金比率別にみると、無借金経営(借入金比率0%)の業者が93社(10.5%)あった一方、借入金比率100%以上の業者が199社(22.4%)あった。



部類別にみると、借入金比率が100%以上の業者の割合は、水産物部では27.0%、青果部では17.2%、花き部では10.8%、食肉部では4.0%であった。

借入金比率の比率別業者数(表3-10)

単位：社

	0%	0%より大きく 30%未満	30%以上 100%未満	100%以上
全 体	93 (10.5%)	168 (18.9%)	427 (48.2%)	199 (22.4%)
水産物部	33 (6.2%)	91 (17.0%)	266 (49.8%)	144 (27.0%)
青 果 部	53 (18.2%)	64 (22.0%)	124 (42.6%)	50 (17.2%)
花 き 部	4 (10.8%)	11 (29.7%)	18 (48.7%)	4 (10.8%)
食 肉 部	3 (12.0%)	2 (8.0%)	19 (76.0%)	1 (4.0%)

(7) 自己資本比率の変化

長期的な財務の安全性を判断する自己資本比率は、前年に比べ、全ての部類で上昇した。

自己資本比率(表3-11)

	平成 29 年	平成 30 年
全 体	29.05%	31.26%
水 産 物 部	19.71%	21.61%
青 果 部	39.46%	41.34%
花 き 部	23.15%	26.95%
食 肉 部	24.23%	27.72%

自己資本比率が上昇した業者数と下降した業者数の割合を部類別にみると、全ての部類で上昇した業者が下降した業者を上回った。

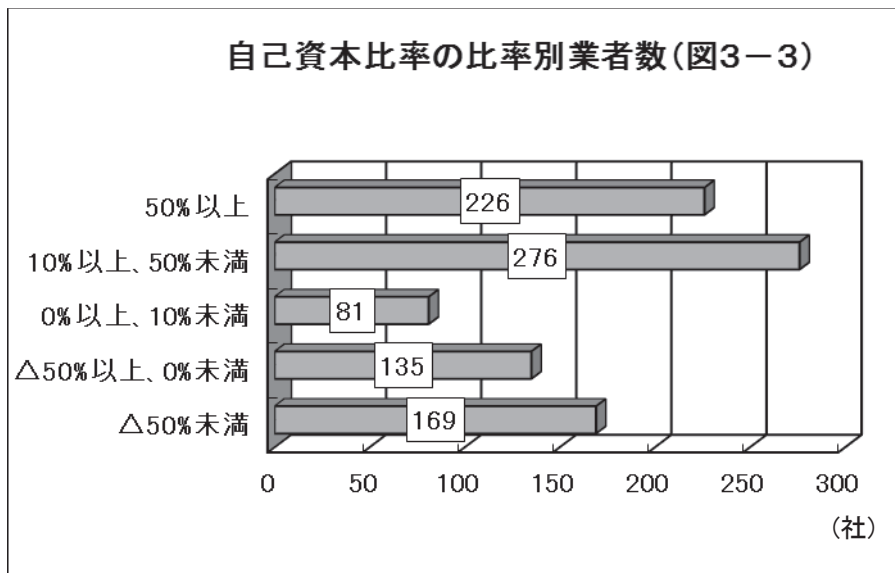
自己資本比率の変化(表3-12)

	上昇した業者	下降した業者	不明
全 体	56.0%	40.4%	3.6%
水 産 物 部	54.7%	41.8%	3.5%
青 果 部	56.7%	40.2%	3.1%
花 き 部	56.8%	35.1%	8.1%
食 肉 部	76.0%	20.0%	4.0%

(8) 自己資本比率の比率別業者数

自己資本比率が50%以上の業者が、全体では226社(25.5%)あった。一方で、マイナスの業者が304社(34.3%)あり、債務超過となった。

※前年調査 50%以上 225社、10~50% 283社、0~10% 77社、△50~0% 154社、~△50% 183社



部類別にみると、青果部では50%以上の層が最も多く、水産物部、花き部及び食肉部では10%以上50%未満の層が最も多かった。

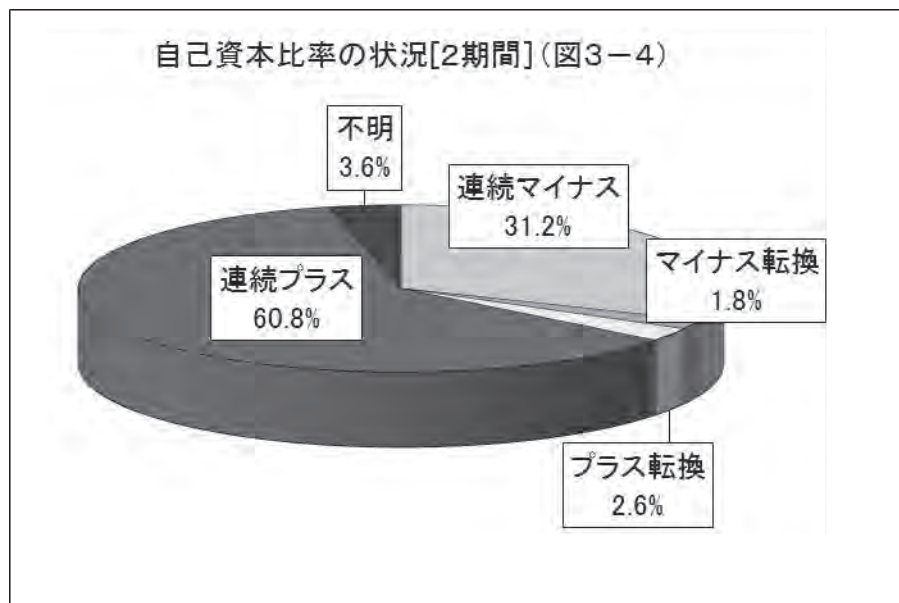
自己資本比率の比率別業者数(表3-13)

単位：社

	△50% 未満	△50% 以上 0% 未満	0% 以上 10% 未満	10% 以上 50% 未満	50% 以上
全 体	169 (19.1%)	135 (15.2%)	81 (9.1%)	276 (31.1%)	226 (25.5%)
水産物部	122 (22.8%)	85 (15.9%)	51 (9.6%)	163 (30.5%)	113 (21.2%)
青 果 部	41 (14.1%)	40 (13.7%)	24 (8.3%)	83 (28.5%)	103 (35.4%)
花 き 部	5 (13.5%)	9 (24.3%)	4 (10.8%)	14 (37.9%)	5 (13.5%)
食 肉 部	1 (4.0%)	1 (4.0%)	2 (8.0%)	16 (64.0%)	5 (20.0%)

(9) 自己資本比率の状況(2期間)

自己資本比率が2期連続してプラスとなった業者は60.8%であった。一方で、2期連続してマイナスとなった業者は31.2%となった。また、プラスに転換した業者が2.6%、マイナスに転換した業者が1.8%となった。



部類別にみると、全ての部類で2期連続してプラスとなった業者が半数を超えていた。しかし、2期連続してマイナスとなった業者も、水産物部では35.2%、青果部では25.8%、花き部では32.4%であった。

自己資本比率の状況(2期間)(表3-14)

単位：社

	連続プラス業者	プラス転換業者	マイナス転換業者	連続マイナス業者	不明
全 体	539 (60.8%)	23 (2.6%)	16 (1.8%)	277 (31.2%)	32 (3.6%)
水産物部	304 (56.9%)	13 (2.4%)	10 (1.9%)	188 (35.2%)	19 (3.6%)
青 果 部	195 (67.0%)	7 (2.4%)	5 (1.7%)	75 (25.8%)	9 (3.1%)
花 き 部	19 (51.4%)	2 (5.4%)	1 (2.7%)	12 (32.4%)	3 (8.1%)
食 肉 部	21 (84.0%)	1 (4.0%)	0 (0.0%)	2 (8.0%)	1 (4.0%)

(10) 財務基準抵触業者数

東京都中央卸売市場条例第102条第3項及び同施行規則第82条の2に基づく仲卸業者の財務基準に抵触する業者数は、次のとおりである。

下記の財務基準に抵触する業者の割合は全体で48.5%と、前年(50.3%)に比べて下降したものの、依然として高い割合となっている。

<p>財務基準</p> <p>(1)流動比率 100%を下回ること</p> <p>(2)自己資本比率 10%を下回ること</p> <p>(3)3期連続して経常損失が生じること</p> <p>以上のいずれかに該当した場合</p>

財務基準抵触業者数(表3-15)

	財務基準 抵触業者	財 務 基 準			全ての基準 に抵触	調査対象 業者(※)
		流動比率 100%未満	自己資本比率 10%未満	3期連続 経常損失		
全 体	408 業者 ^[48.5%] (438 業者)	186 業者 (222 業者)	362 業者 (389 業者)	104 業者 (112 業者)	46 業者 (57 業者)	842 業者 (871 業者)
水産物部	274 業者 ^[54.5%] (297 業者)	139 業者 (160 業者)	240 業者 (265 業者)	79 業者 (86 業者)	38 業者 (46 業者)	503 業者 (525 業者)
青果部	112 業者 ^[39.7%] (117 業者)	40 業者 (52 業者)	102 業者 (101 業者)	20 業者 (22 業者)	8 業者 (11 業者)	282 業者 (287 業者)
花き部	17 業者 ^[51.5%] (17 業者)	6 業者 (8 業者)	16 業者 (17 業者)	4 業者 (3 業者)	0 業者 (0 業者)	33 業者 (35 業者)
食肉部	5 業者 ^[20.8%] (7 業者)	1 業者 (2 業者)	4 業者 (6 業者)	1 業者 (1 業者)	0 業者 (0 業者)	24 業者 (24 業者)

※ 平成28、29、30年の3期連続して事業報告書が提出された業者。

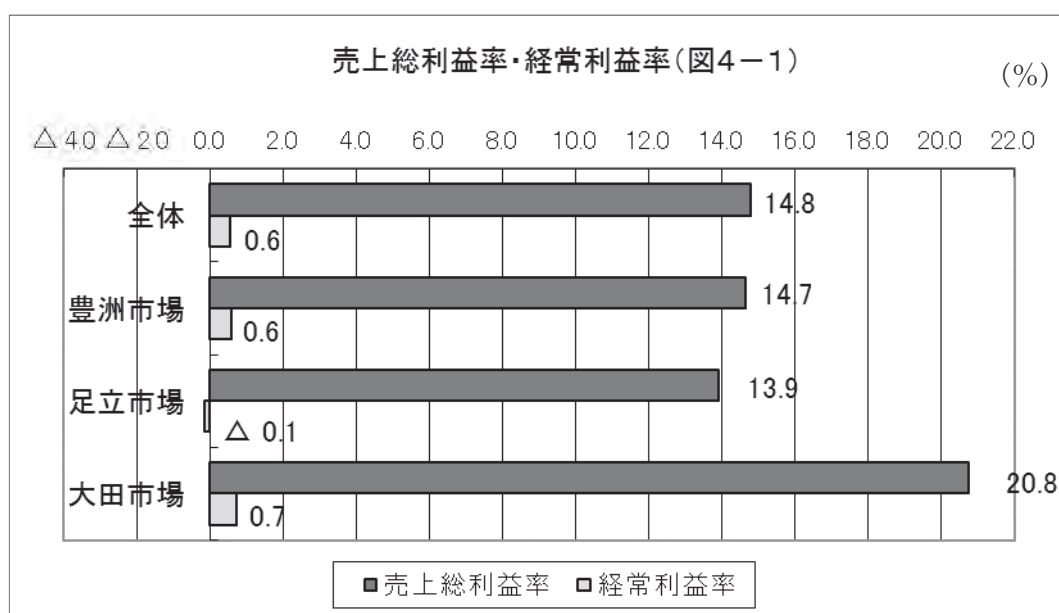
[]内パーセンテージは全体又は部類ごとの調査対象業者に占める財務基準抵触業者の割合
下段 ()内は前年の調査結果

4 各部類別・市場別の状況 —平成30年集計業者—

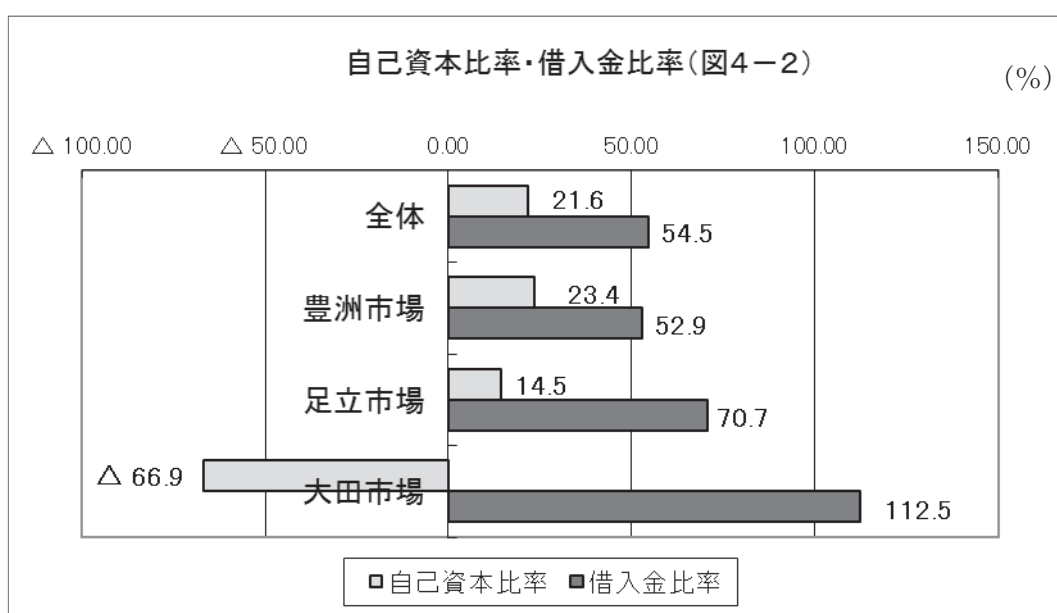
(1) 水産物部

売上総利益率は、全体では前年(14.5%)より上昇した。

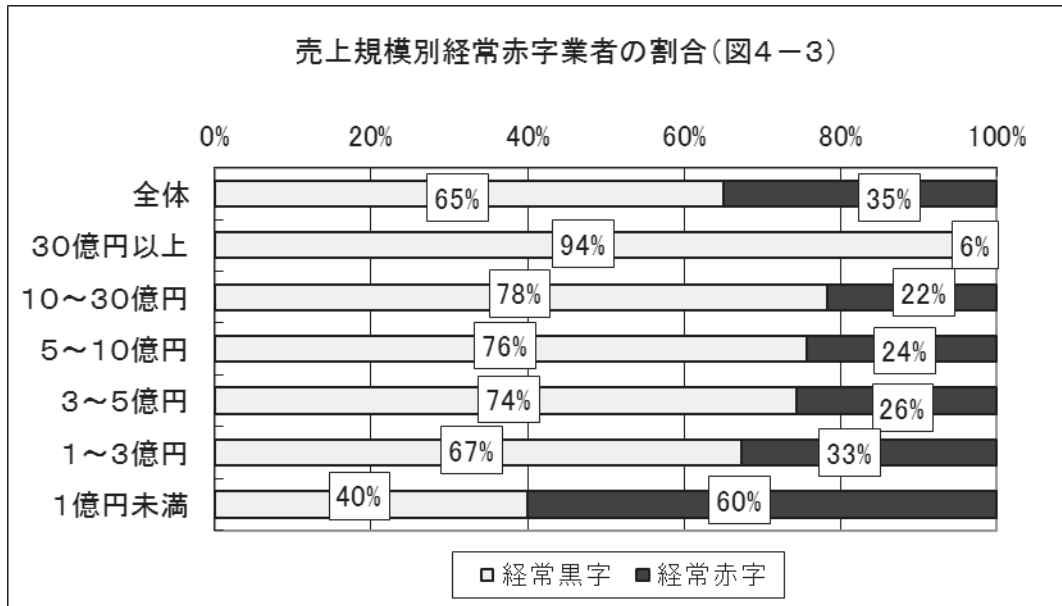
経常利益率も、全体では前年(0.4%)を上回った。市場別にみると、前年に引き続き足立市場はマイナスであったが、前年よりは改善した。また、前年マイナスであった大田市場が今年プラスに転じた。



自己資本比率は、全体では前年(19.7%)を上回ったものの、前年に引き続き大田市場はマイナス(債務超過)であった。また、借入金比率は、全体では前年(57.8%)を下回ったものの、依然として各市場とも高い割合で推移している。



経常赤字業者の割合を売上規模別にみると、売上高1億円未満では60%、売上高1億円以上3億円未満では33%、売上高3億円以上5億円未満では26%となっており、経常赤字は売上規模が小さい業者の割合が高かった。また、売上高30億円以上の業者では、9割以上が経常黒字となった。



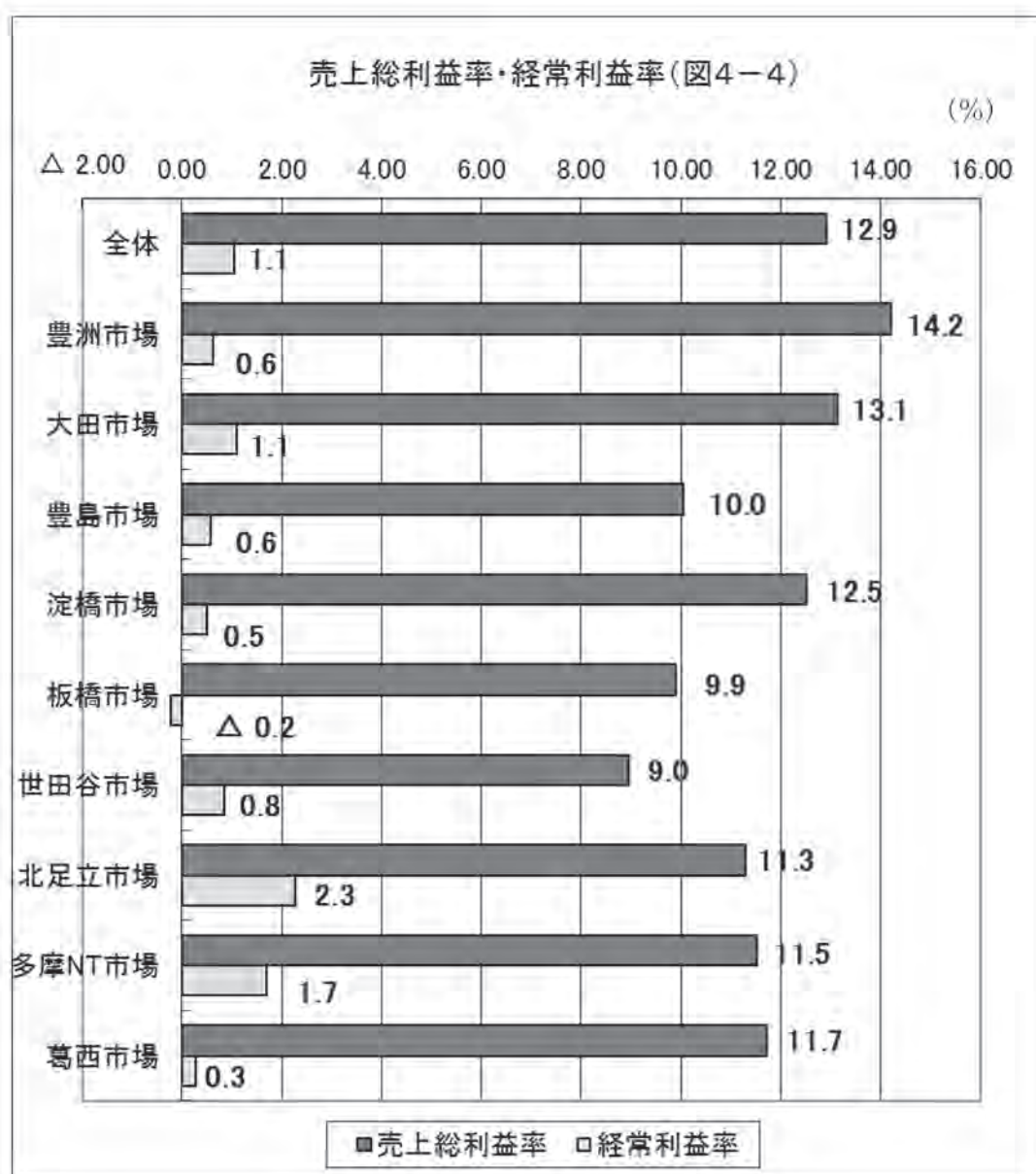
水産物部の市場別主要経営指標(表4-1)

		売上総利益率	経常利益率	自己資本比率	借入金比率
全 体	29年	14.47 %	0.41 %	19.71 %	57.81 %
	30年	14.78 %	0.56 %	21.61 %	54.46 %
豊洲市場	29年	14.46 %	0.49 %	21.20 %	56.83 %
	30年	14.66 %	0.59 %	23.41 %	52.90 %
足立市場	29年	13.76 %	△ 0.58 %	18.27 %	66.79 %
	30年	13.92 %	△ 0.13 %	14.53 %	70.74 %
大田市場	29年	15.91 %	△ 0.97 %	△ 53.42 %	91.84 %
	30年	20.76 %	0.73 %	△ 66.87 %	112.50 %

(2) 青果部

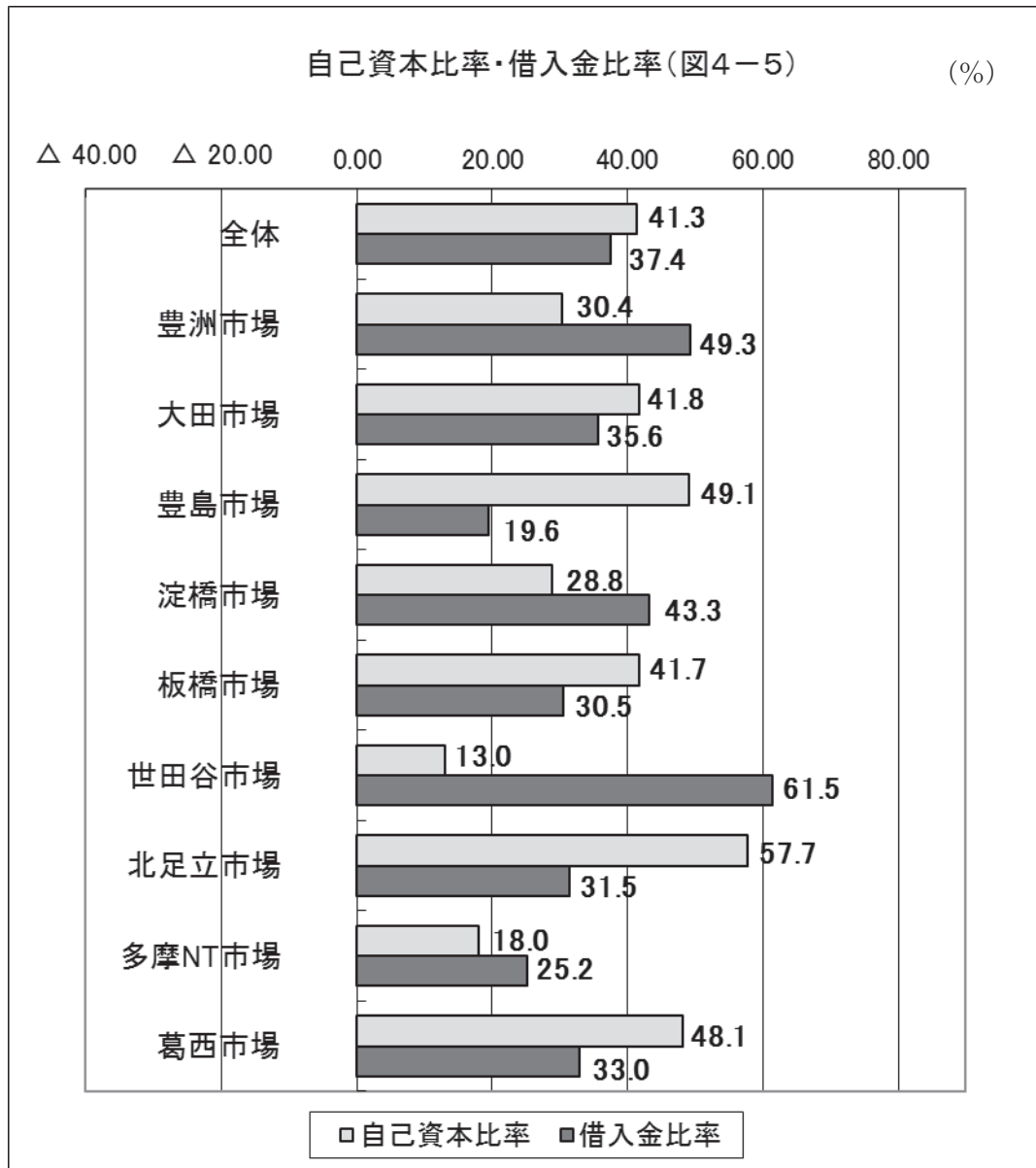
売上総利益率は、全体では前年(12.6%)を上回った。市場別にみると豊洲市場が最も高かった。

経常利益率は、全体では前年(1.1%)と同率であった。市場別にみると、前年プラスであった板橋市場が今年マイナスとなった。

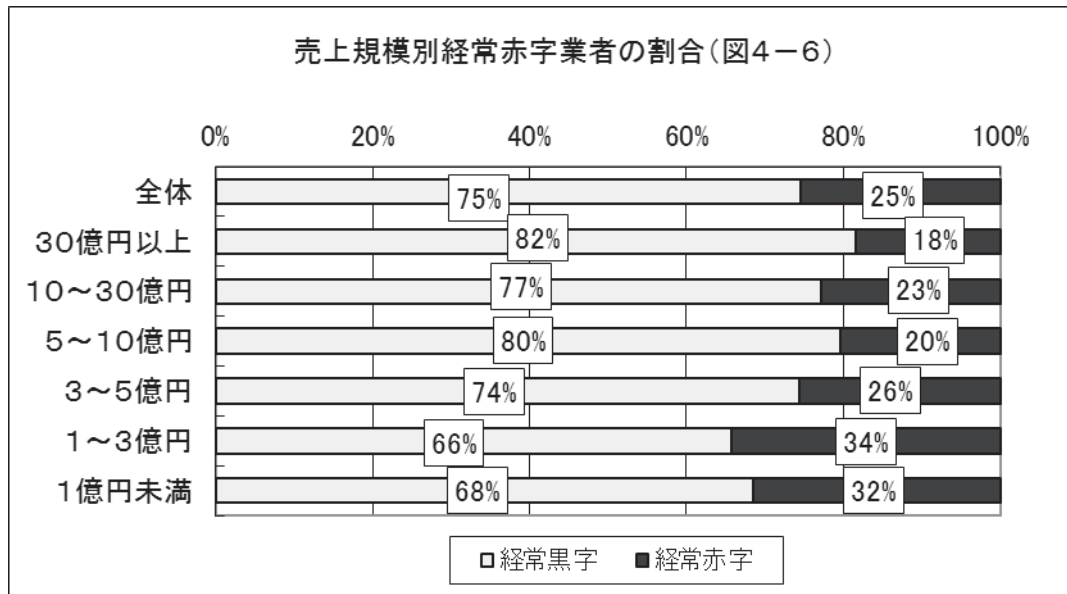


自己資本比率は、全体では前年(39.5%)を上回った。市場別にみると、北足立市場が最も高かった。

また、借入金比率は、全体では前年(37.7%)を下回った。市場別にみると、世田谷市場、次に豊洲市場が高く、豊島市場が最も低かった。



経常赤字業者の割合を売上規模別にみると、売上高1億円未満では32%、売上高1億円以上3億円未満では34%、売上高3億円以上5億円未満では26%となっており、売上規模が小さい業者の赤字の割合が高かった。



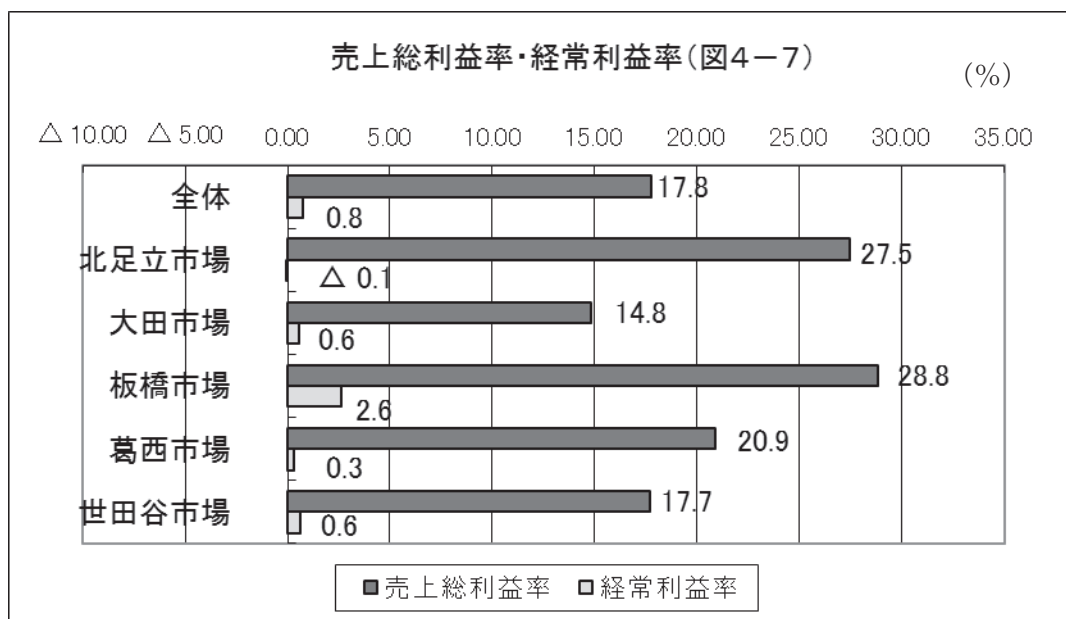
青果部の市場別主要経営指標(表4-2)

		売上総利益率	経常利益率	自己資本比率	借入金比率
全 体	29年	12.59 %	1.10 %	39.46 %	37.70 %
	30年	12.91 %	1.05 %	41.34 %	37.42 %
豊 洲 市 場	29年	13.74 %	0.70 %	27.59 %	51.72 %
	30年	14.20 %	0.63 %	30.41 %	49.30 %
大 田 市 場	29年	12.91 %	1.24 %	39.98 %	35.07 %
	30年	13.13 %	1.10 %	41.77 %	35.60 %
豊 島 市 場	29年	9.32 %	0.74 %	49.67 %	20.90 %
	30年	10.04 %	0.57 %	49.05 %	19.55 %
淀 橋 市 場	29年	12.42 %	0.41 %	29.80 %	44.68 %
	30年	12.52 %	0.51 %	28.83 %	43.28 %
板 橋 市 場	29年	9.82 %	0.30 %	36.63 %	37.87 %
	30年	9.90 %	△ 0.23 %	41.67 %	30.54 %
世 田 谷 市 場	29年	8.89 %	0.40 %	16.48 %	56.41 %
	30年	8.96 %	0.84 %	12.99 %	61.45 %
北 足 立 市 場	29年	10.31 %	1.92 %	59.20 %	29.89 %
	30年	11.30 %	2.27 %	57.69 %	31.50 %
多 摩 NT 市 場	29年	11.52 %	0.60 %	8.26 %	29.97 %
	30年	11.51 %	1.71 %	17.99 %	25.17 %
葛 西 市 場	29年	11.62 %	0.65 %	48.45 %	32.85 %
	30年	11.73 %	0.28 %	48.12 %	32.99 %

(3) 花き部

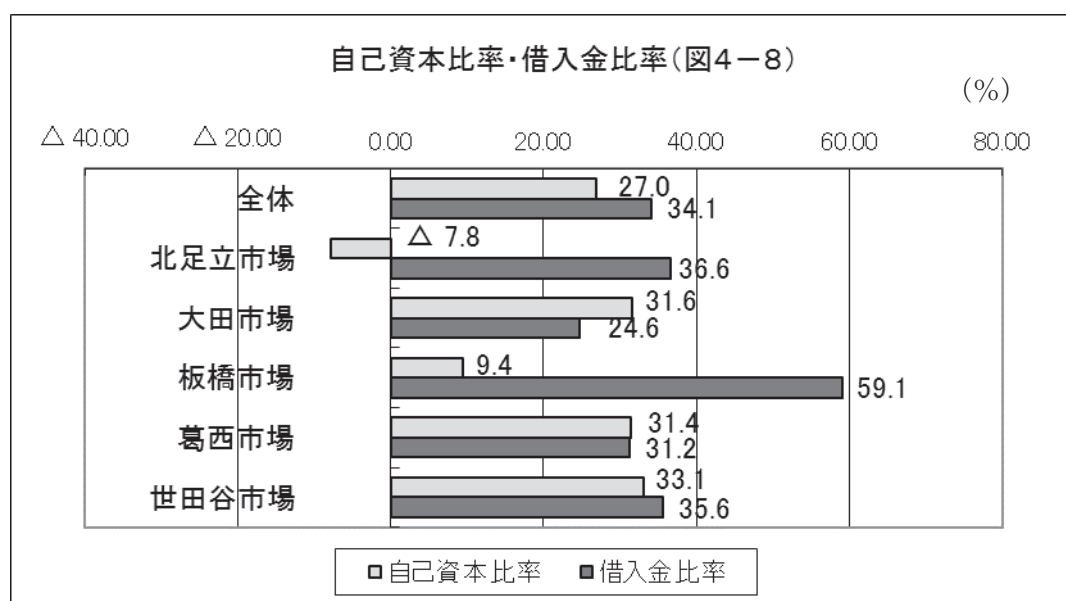
売上総利益率は、全体では前年(18.3%)を下回った。市場別にみると、前年に引き続き板橋市場が最も高かった。

経常利益率も、全体では前年(1.0%)を下回った。市場別にみると、前年に引き続き北足立市場はマイナスであった一方で、葛西市場はプラスに転じた。

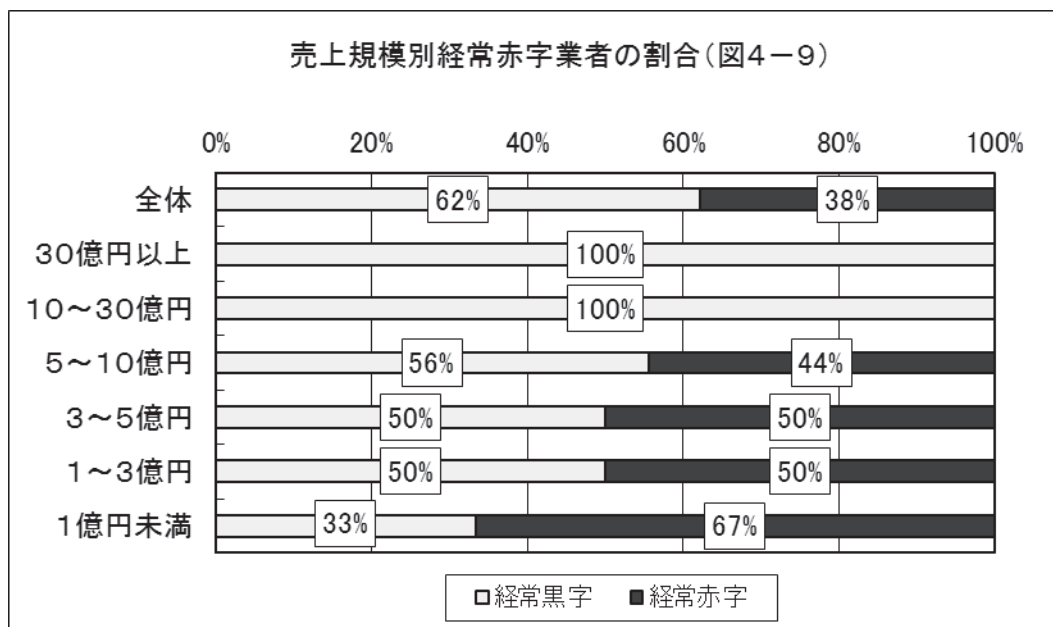


自己資本比率は、全体では前年(23.2%)を上回った。市場別にみると、前年プラスであった北足立市場が今年マイナス(債務超過)となった。

また、借入金比率は、全体では前年(44.7%)を下回った、市場別にみると、板橋市場が最も高かったが、前年よりは低下した。



経常赤字業者の割合を売上規模別にみると、売上高1億円未満では67%、売上高1億円以上3億円未満では50%であった一方、売上高10億円以上の業者では、全ての業者が経常黒字となった。

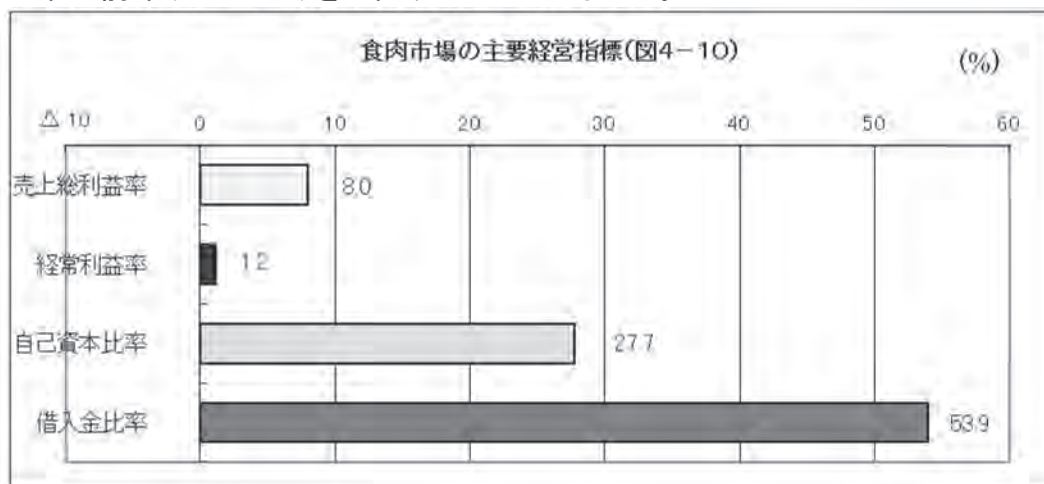


花き部の市場別主要経営指標(表4-3)

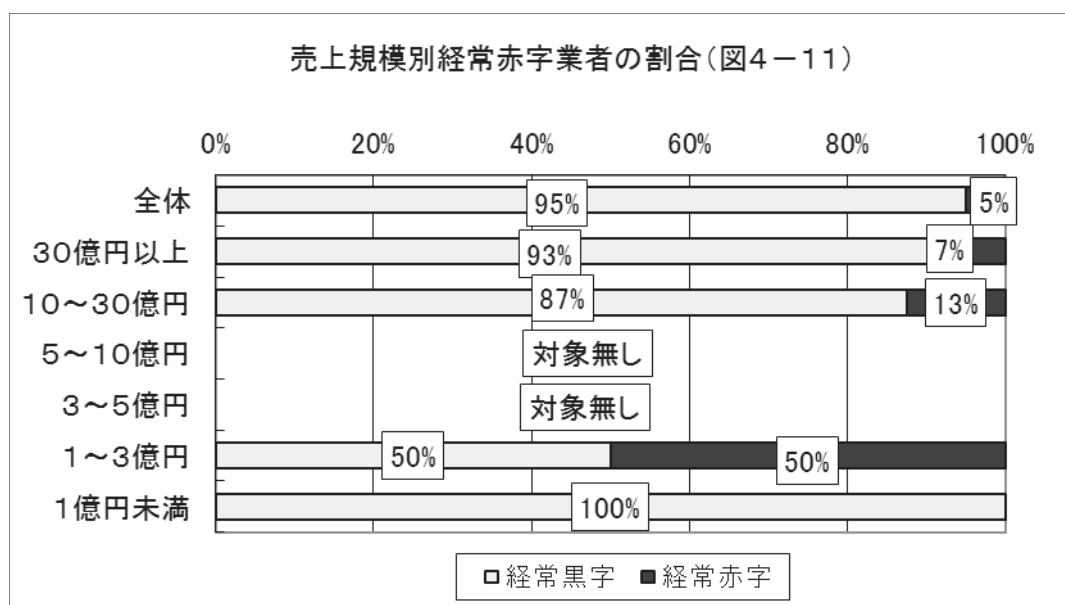
		売上総利益率	経常利益率	自己資本比率	借入金比率
全 体	29年	18.28 %	1.01 %	23.15 %	44.68 %
	30年	17.76 %	0.75 %	26.95 %	34.14 %
北 足 立 市 場	29年	23.60 %	△ 0.11 %	7.59 %	37.98 %
	30年	27.48 %	△ 0.07 %	△ 7.78 %	36.61 %
大 田 市 場	29年	15.43 %	0.98 %	27.55 %	36.54 %
	30年	14.83 %	0.55 %	31.62 %	24.62 %
板 橋 市 場	29年	32.15 %	1.76 %	7.59 %	72.75 %
	30年	28.82 %	2.63 %	9.41 %	59.09 %
葛 西 市 場	29年	20.95 %	△ 0.07 %	25.64 %	33.74 %
	30年	20.88 %	0.33 %	31.43 %	31.24 %
世 田 谷 市 場	29年	16.74 %	1.18 %	30.63 %	38.40 %
	30年	17.73 %	0.61 %	33.14 %	35.62 %

(4) 食肉部

売上総利益率は前年(7.6%)に対し8.0%、経常利益率は前年(0.9%)に対し1.2%、自己資本比率は前年(24.2%)に対し27.7%となり、いずれも前年を上回った。借入金比率は前年(58.1%)を下回り53.9%となった。



経常赤字業者の割合を売上規模別にみると、売上高1億円以上3億円未満の業者は半数が経常赤字であったが、売上高1億円未満の業者は全て経常黒字で、売上高10億円以上の業者は8割超が経常黒字であった。



食肉部の市場別主要経営指標(表4-4)

		売上総利益率	経常利益率	自己資本比率	借入金比率
全 体	29年	7.64 %	0.89 %	24.23 %	58.10 %
	30年	8.04 %	1.17 %	27.72 %	53.91 %

5 データ編

(1) 仲卸業者財務諸表(平成30年集計業者)

貸借対照表

(千円)

	全体	水産物	青果	花き	食肉
流動資産	142,899,241	55,779,188	63,688,852	6,226,230	17,204,971
現金・預金	62,155,603	21,288,944	33,727,221	2,156,544	4,982,894
売掛債権	58,027,266	24,018,668	21,471,055	3,718,204	8,819,339
商 品	10,447,703	5,218,337	2,091,985	128,809	3,008,572
そ の 他	12,268,669	5,253,239	6,398,591	222,673	394,166
固定資産	58,498,250	27,419,929	26,382,479	1,577,059	3,118,783
資 産 計	201,397,491	83,199,117	90,071,331	7,803,289	20,323,754
流動負債	75,716,139	33,343,827	30,390,127	3,472,373	8,509,812
買掛債務	29,733,641	12,745,265	12,339,719	2,352,834	2,295,823
短期借入金	33,068,853	15,050,812	12,043,640	602,960	5,371,441
そ の 他	12,913,645	5,547,750	6,006,768	516,579	842,548
固定負債	62,726,627	31,876,020	22,442,868	2,228,113	6,179,626
長期借入金	59,566,672	30,259,629	21,660,569	2,061,424	5,585,050
そ の 他	3,159,955	1,616,391	782,299	166,689	594,576
負 債 計	138,442,766	65,219,847	52,832,995	5,700,486	14,689,438
資 本 計	62,954,725	17,979,270	37,238,336	2,102,803	5,634,316

損益計算書

(千円)

	全体	水産物	青果	花き	食肉
売 上 高	917,529,208	307,987,990	475,997,270	33,348,279	100,195,669
期首商品棚卸高	10,586,671	5,289,510	2,062,022	110,885	3,124,254
仕 入 高	796,425,913	262,406,693	414,553,300	27,443,704	92,022,216
期末商品棚卸高	10,447,703	5,218,337	2,091,985	128,809	3,008,572
売 上 原 価	796,564,881	262,477,866	414,523,337	27,425,780	92,137,898
売 上 総 利 益	120,964,327	45,510,124	61,473,933	5,922,499	8,057,771
販売費・一般管理費	115,697,580	45,560,570	57,492,634	5,722,146	6,922,230
人 件 費	57,829,226	24,439,481	27,474,862	3,006,942	2,907,941
そ の 他	57,868,354	21,121,089	30,017,772	2,715,204	4,014,289
営 業 利 益	5,266,747	△ 50,446	3,981,299	200,353	1,135,541
営 業 外 収 益	7,922,546	2,671,429	4,897,309	104,166	249,642
受取利息・配当金	318,876	106,659	127,593	3,436	81,188
雑 収 入	7,603,670	2,564,770	4,769,716	100,730	168,454
営 業 外 費 用	5,044,278	888,535	3,890,787	54,530	210,426
支払利息・割引料	1,231,973	507,241	507,768	44,921	172,043
雑 損 失	3,812,305	381,294	3,383,019	9,609	38,383
経 常 利 益	8,145,015	1,732,448	4,987,821	249,989	1,174,757

(社、名)

サ ン プ ル 数	887	534	291	37	25
(業 者 総 数)	(979)	(577)	(331)	(46)	(25)

(2) 経営分析表(平成26～30年)

ア 水産物部経営分析表

区 分	単 位	全 市 場					豊 合			
		26	27	28	29	30	26	27	28	
		集 計 業 者 数	社	622	614	586	559	534	553	541
経 常 赤 字 合 会 社 の 割 合	%	(258)	(236)	(221)	(227)	(187)	(211)	(195)	(178)	
		41.48	38.44	37.71	40.61	35.02	38.16	36.04	34.63	
債 務 超 過 合 会 社 の 割 合	%	(295)	(275)	(255)	(231)	(207)	(257)	(238)	(221)	
		47.43	44.79	43.52	41.32	38.76	46.47	43.99	43.00	
売 上 高 平 均	万円	46,273	52,163	54,540	56,574	57,676	48,740	55,269	57,842	
資 産 平 均	万円	12,619	14,069	14,593	14,841	15,580	13,507	15,169	15,793	
取 益 性 効 率	売 上 総 利 益 率	%	14.77	14.30	14.49	14.47	14.78	14.85	14.32	14.47
	営 業 利 益 率	%	0.00	0.22	0.21	△0.01	△0.02	0.08	0.28	0.24
	経 常 利 益 率	%	0.40	0.60	0.61	0.41	0.56	0.49	0.67	0.65
	総 資 本 経 常 利 益 率	%	1.47	2.24	2.27	1.56	2.08	1.76	2.44	2.40
性 効 率	総 資 本 回 転 率	回	3.67	3.71	3.74	3.81	3.70	3.61	3.64	3.66
	売 掛 債 権 回 転 日 数	日	27.37	28.19	27.33	27.16	28.46	27.64	28.49	27.71
	買 掛 債 務 回 転 日 数	日	18.11	17.00	16.27	17.25	17.73	17.93	16.75	16.41
	商 品 回 転 日 数	日	7.29	7.05	6.78	7.14	7.26	7.18	7.02	6.66
全 性 生 産 性	手 元 流 動 性 比 率	日	21.93	22.21	24.17	23.98	25.23	22.19	22.57	24.67
	流 動 比 率	%	147.38	153.82	160.02	163.82	167.28	151.95	157.94	162.72
	自 己 資 本 比 率	%	13.23	15.56	18.72	19.71	21.61	14.57	16.88	19.56
	借 入 金 比 率	%	63.07	60.59	58.03	57.81	54.46	62.15	59.75	57.38
	金 利 負 担 率	%	0.18	0.15	0.16	0.15	0.13	0.18	0.15	0.16
産 性	従 事 員 上 当 た り 高 売 上 総 利 益 万 円	万円	5,819	6,299	6,432	6,372	6,481	5,920	6,425	6,546
	従 事 員 上 当 た り 総 利 益 万 円	万円	859	900	932	922	958	879	920	947
	従 事 員 上 当 た り 費 用 万 円	万円	509	509	526	525	514	517	517	537

洲 市 場									
計		鮮 魚		大 物		特 種 物		海 老	
29	30	29	30	29	30	29	30	29	30
489	463	133	123	169	157	83	84	27	26
(186)	(153)	(43)	(38)	(77)	(60)	(25)	(20)	(9)	(10)
38.04	33.05	32.33	30.89	45.56	38.22	30.12	23.81	33.33	38.46
(199)	(172)	(51)	(44)	(72)	(59)	(31)	(28)	(12)	(12)
40.70	37.15	38.35	35.77	42.60	37.58	37.35	33.33	44.44	46.15
60,440	62,306	73,173	75,317	52,667	54,936	49,538	50,036	54,353	55,596
16,087	17,110	18,153	19,493	14,853	16,650	13,206	13,296	15,403	15,137
14.46	14.66	15.02	15.32	13.84	14.49	18.70	18.69	14.08	14.06
0.06	△0.01	0.27	0.21	△0.12	△0.02	0.55	0.55	0.06	△0.28
0.49	0.59	0.81	0.72	0.30	0.59	0.86	0.99	0.34	0.29
1.84	2.14	3.25	2.77	1.08	1.94	3.21	3.72	1.21	1.08
3.76	3.64	4.03	3.86	3.55	3.30	3.75	3.76	3.53	3.67
27.42	29.03	25.08	26.61	32.21	35.86	25.43	25.66	27.72	28.09
17.07	17.68	16.80	18.23	15.68	17.26	17.72	17.91	21.22	20.76
6.99	7.05	3.03	3.05	8.13	8.68	3.80	3.29	12.88	11.40
24.29	25.63	24.49	26.83	24.34	26.58	27.10	26.88	25.35	24.14
168.74	171.29	195.30	196.12	167.04	169.70	143.61	143.48	159.27	157.04
21.20	23.41	18.80	19.68	24.45	28.34	16.89	19.07	5.97	6.61
56.83	52.90	58.21	55.77	54.08	48.26	60.21	53.77	71.80	70.33
0.15	0.13	0.14	0.13	0.13	0.12	0.17	0.16	0.14	0.14
6,511	6,658	6,887	6,971	7,126	7,194	4,548	4,544	6,015	6,177
942	976	1,035	1,068	986	1,042	851	849	847	869
536	525	574	520	543	527	539	536	527	524

区 分	単 位	豊 洲 市								
		蛸		北 洋 冷 凍		煉 製 品		合 物		
		29	30	29	30	29	30	29	30	
集 計 業 者 数	社	3	3	27	23	17	16	17	16	
経 常 赤 字 合 会 社 の 割 合	%	(0)	(1)	(9)	(7)	(10)	(4)	(9)	(7)	
		—	33.33	33.33	30.43	58.82	25.00	52.94	43.75	
債 務 超 過 合 会 社 の 割 合	%	(1)	(1)	(12)	(7)	(7)	(8)	(6)	(4)	
		33.33	33.33	44.44	30.43	41.18	50.00	35.29	25.00	
売 上 高 平 均	万円	11,452	11,205	99,383	115,731	80,097	84,277	43,902	43,651	
資 産 平 均	万円	4,510	4,531	26,776	30,499	14,856	14,393	14,390	15,030	
取 益 性 効 率	売 上 総 利 益 率	%	17.67	16.82	9.95	9.29	11.58	11.53	14.86	13.24
	営 業 利 益 率	%	△2.14	△1.71	△0.69	△0.81	△0.28	△0.13	1.01	△1.75
	経 常 利 益 率	%	0.46	1.37	0.08	0.21	△0.09	0.37	△0.43	△1.19
	総 資 本 経 常 利 益 率	%	1.17	3.39	0.30	0.79	△0.50	2.19	△1.32	△3.45
性 効 率	総 資 本 回 転 率	回	2.54	2.47	3.71	3.79	5.39	5.86	3.05	2.90
	売 掛 債 権 回 転 日 数	日	42.42	44.31	25.62	24.52	19.83	19.99	28.49	32.35
	買 掛 債 務 回 転 日 数	日	25.60	16.73	17.12	13.94	17.55	16.70	23.33	27.35
	商 品 回 転 日 数	日	18.15	1.90	13.72	13.44	2.92	2.83	19.54	15.88
全 性 生 産 性	手 元 流 動 性 比 率	日	32.00	28.74	18.98	19.49	20.04	23.10	26.90	22.67
	流 動 比 率	%	146.11	185.57	146.00	169.17	205.67	224.95	220.64	191.42
	自 己 資 本 比 率	%	7.87	7.67	32.65	39.24	30.09	25.26	15.62	12.57
	借 入 金 比 率	%	76.25	82.05	48.25	43.17	43.19	46.58	63.82	63.01
	金 利 負 担 率	%	0.48	0.56	0.11	0.01	0.11	0.12	0.29	0.27
産 性	従 一 人 事 上 当 た り 員 高 万 円	万円	2,863	2,586	7,755	9,750	9,139	9,300	5,448	5,456
	従 一 人 事 上 当 た り 員 総 利 益 万 円	万円	506	435	772	906	1,058	1,072	810	723
	従 一 人 事 上 当 た り 員 費 万 円	万円	302	263	449	555	518	521	358	486

場		足 立 市 場									
塩 干 物		合 計					鮮 魚		大 物		
29	30	26	27	28	29	30	29	30	29	30	
13	15	46	46	46	44	43	13	12	14	14	
(4)	(6)	(34)	(30)	(29)	(24)	(23)	(5)	(7)	(11)	(10)	
30.77	40.00	73.91	65.22	63.04	54.55	53.49	38.46	58.33	78.57	71.43	
(7)	(9)	(22)	(19)	(19)	(17)	(18)	(5)	(6)	(4)	(4)	
53.85	60.00	47.83	41.30	41.30	38.64	41.86	38.46	50.00	28.57	28.57	
39,818	37,854	22,748	26,173	26,921	27,769	27,883	16,388	14,971	41,516	40,760	
15,102	14,274	5,774	6,126	6,147	6,232	5,979	3,617	2,467	9,549	9,423	
12.20	12.26	14.25	14.28	14.08	13.76	13.92	14.95	16.13	13.48	13.78	
△1.06	△0.60	△1.53	△0.66	△0.70	△1.06	△0.42	△1.44	△0.23	△1.25	△0.77	
0.18	0.67	△1.08	△0.39	△0.40	△0.58	△0.13	△0.70	△0.01	△0.69	△0.38	
0.48	1.77	△4.24	△1.65	△1.74	△2.58	△0.61	△3.16	△0.09	△3.01	△1.65	
2.64	2.65	3.94	4.27	4.38	4.46	4.66	4.53	6.07	4.35	4.33	
30.98	29.84	24.03	21.54	20.29	19.32	17.52	17.41	8.51	21.39	20.90	
18.54	14.88	9.11	10.66	8.79	8.21	7.65	10.55	10.59	7.50	5.69	
23.73	29.51	10.12	9.75	9.88	11.05	9.80	4.69	1.29	12.23	10.69	
28.52	24.23	23.15	19.49	19.57	22.06	22.63	22.68	21.68	17.01	18.41	
118.41	114.39	127.24	149.20	157.33	165.41	170.41	161.86	104.62	152.43	184.84	
19.89	17.95	12.27	19.59	21.07	18.27	14.53	31.25	△7.14	19.67	21.89	
63.30	66.39	74.57	63.50	64.48	66.79	70.74	51.70	84.45	68.67	68.78	
0.31	0.30	0.16	0.12	0.11	0.10	0.11	0.01	0.04	0.15	0.16	
6,090	6,527	4,025	4,394	4,691	4,476	4,594	3,329	3,098	5,698	6,136	
743	800	574	627	661	616	640	498	500	768	846	
485	496	393	394	408	388	388	356	336	456	475	

区 分	単 位	足 立 市 場				大			
		特 種 物		塩 干 ・ 加 工 品 類		合			
		29	30	29	30	26	27	28	
集 計 業 者 数	社	4	4	13	13	23	27	26	
経 常 赤 字 会 社 の 割 合	%	(1)	(1)	(7)	(5)	(13)	(11)	(14)	
		25.00	25.00	53.85	38.46	56.52	40.74	53.85	
債 務 超 過 会 社 の 割 合	%	(2)	(2)	(6)	(6)	(16)	(18)	(15)	
		50.00	50.00	46.15	46.15	69.57	66.67	57.69	
売 上 高 平 均	万円	33,918	34,898	22,454	23,776	33,988	34,217	38,134	
資 産 平 均	万円	7,082	7,693	5,013	4,986	4,970	5,557	5,818	
取 益 性 効 率 性	売 上 総 利 益 率	%	16.28	16.70	12.30	11.63	12.70	13.47	15.34
	営 業 利 益 率	%	△0.57	△0.03	△0.63	△0.05	△0.79	△0.57	0.54
	経 常 利 益 率	%	△0.32	0.14	△0.39	0.15	△0.57	△0.25	0.49
	総 資 本 経 常 利 益 率	%	△1.55	0.63	△1.73	0.70	△3.93	△1.56	3.20
効 率 性	総 資 本 回 転 率	回	4.79	4.54	4.48	4.77	6.84	6.16	6.55
	売 掛 債 権 回 転 日 数	日	19.21	18.96	16.65	15.88	22.36	27.23	24.55
	買 掛 債 務 回 転 日 数	日	5.46	4.92	9.19	10.70	36.03	33.23	21.44
	商 品 回 転 日 数	日	6.16	5.04	15.42	14.92	7.46	4.41	6.25
安 全 性 生 産 性	手 元 流 動 性 比 率	日	19.89	24.83	32.67	29.98	11.59	14.12	14.87
	流 動 比 率	%	245.71	264.03	172.51	164.78	65.61	72.41	95.26
	自 己 資 本 比 率	%	7.90	6.29	10.55	13.35	△71.96	△64.23	△30.72
	借 入 金 比 率	%	77.18	80.03	69.32	64.06	96.39	100.81	80.87
	金 利 負 担 率	%	0.17	0.19	0.05	0.03	0.15	0.21	0.17
生 産 性	従 一 従 一 従 一 人 人 人 上 上 上 事 事 事 当 当 当 た た た 員 員 員 高 高 高 員 員 員 利 利 利 益 益 益 費 費 費	万円	3,667	3,490	4,170	4,416	5,878	5,885	6,083
	従 一 従 一 従 一 人 人 人 上 上 上 事 事 事 当 当 当 た た た 員 員 員 高 高 高 員 員 員 利 利 利 益 益 益 費 費 費	万円	597	583	513	514	747	793	933
	従 一 従 一 従 一 人 人 人 上 上 上 事 事 事 当 当 当 た た た 員 員 員 高 高 高 員 員 員 利 利 利 益 益 益 費 費 費	万円	424	421	299	297	438	465	419

田		市		場	
計		鮮魚・大物・特種物		冷凍・塩干・加工品類	
29	30	29	30	29	30
26	28	21	24	5	4
(17)	(11)	(14)	(10)	(3)	(1)
65.38	39.29	66.67	41.67	60.00	25.00
(15)	(17)	(12)	(15)	(3)	(2)
57.69	60.71	57.14	62.50	60.00	50.00
32,612	26,865	39,217	30,403	4,870	5,639
5,982	5,028	7,138	5,670	1,127	1,173
15.91	20.76	15.82	20.88	18.79	17.00
△1.15	0.44	△0.99	0.57	△6.43	△3.59
△0.97	0.73	△0.94	0.71	△2.22	1.12
△5.30	3.88	△5.14	3.83	△9.61	5.39
5.45	5.34	5.49	5.36	4.32	4.81
29.42	24.16	29.76	24.69	17.97	6.77
36.85	37.11	37.28	37.77	21.75	16.80
6.61	11.46	6.66	11.70	5.04	4.05
16.05	14.21	15.47	13.58	35.73	34.62
73.60	77.18	74.85	78.98	50.80	45.73
△53.42	△66.87	△50.24	△65.91	△138.08	△94.74
91.84	112.50	87.69	111.00	202.40	155.76
0.21	0.26	0.22	0.27	0.05	0.13
5,615	4,761	5,800	4,864	2,706	2,819
893	988	918	1,016	508	479
447	421	456	431	299	227

イ 青果部経営分析表

区 分	単 位	全 計					市 野 菜		
		合 計					野 菜		
		26	27	28	29	30	29	30	
集 計 業 者 数	社	309	301	305	300	291	163	157	
経 常 赤 字 会 社 の 割 合	%	(91)	(81)	(73)	(74)	(74)	(41)	(40)	
		29.45	26.91	23.93	24.67	25.43	25.15	25.48	
債 務 超 過 会 社 の 割 合	%	(100)	(89)	(91)	(88)	(81)	(48)	(43)	
		32.36	29.57	29.84	29.33	27.84	29.45	27.39	
売 上 高 平 均	万円	147,218	152,442	161,766	164,250	163,573	140,070	142,509	
資 産 平 均	万円	25,403	26,199	27,854	29,600	30,952	23,842	25,490	
取 益 性 効 率 性 安 全 性 生 産 性	売上総利益率	%	12.07	12.27	12.18	12.59	12.91	13.20	13.47
	営業利益率	%	0.69	0.89	0.75	0.93	0.84	0.94	0.91
	経常利益率	%	0.97	1.06	1.00	1.10	1.05	0.99	1.00
	総資本経常率	%	5.64	6.18	5.83	6.10	5.54	5.81	5.62
率 性 安 全 性 生 産 性	総資本回転率	回	5.80	5.82	5.81	5.55	5.28	5.87	5.59
	売掛債権回転日数	日	15.93	15.90	15.85	15.61	16.46	15.46	16.57
	買掛債務回転日数	日	10.43	10.61	10.32	10.65	10.86	9.68	10.15
	商品回転日数	日	1.96	1.97	2.11	2.07	1.84	1.45	1.37
全 性 生 産 性	手元流動比率	日	22.59	23.68	23.57	24.29	25.86	26.49	28.91
	流動比率	%	181.95	191.82	202.59	190.81	209.57	223.97	228.78
	自己資本比率	%	36.37	38.74	39.83	39.46	41.34	41.91	42.57
	借入金比率	%	40.57	37.30	37.43	37.70	37.42	36.30	35.86
	金利負担率	%	0.12	0.10	0.09	0.08	0.08	0.11	0.09
生 産 性	従一人当たり高員り	万円	9,829	9,715	10,617	10,264	9,710	9,111	8,875
	従一人当たり利益	万円	1,186	1,192	1,293	1,292	1,254	1,203	1,195
	従一人当たり費用	万円	563	548	590	578	560	573	556

場				豊 洲 市 場						
果 実		野 菜 ・ 果 実		合 計					野 菜	
29	30	29	30	26	27	28	29	30	29	30
94	93	43	41	99	101	96	97	91	76	71
(22)	(25)	(11)	(9)	(30)	(34)	(31)	(31)	(28)	(25)	(21)
23.40	26.88	25.58	21.95	30.30	33.66	32.29	31.96	30.77	32.89	29.58
(27)	(26)	(13)	(12)	(36)	(38)	(39)	(38)	(35)	(29)	(26)
28.72	27.96	30.23	29.27	36.36	37.62	40.63	39.18	38.46	38.16	36.62
124,716	121,004	342,337	340,792	82,839	86,441	89,419	88,836	90,121	75,431	78,834
24,312	24,629	62,989	66,210	14,457	14,548	15,262	15,777	16,889	14,570	15,785
11.13	11.31	12.80	13.33	13.13	12.96	13.22	13.74	14.20	15.14	15.21
0.66	0.50	1.12	0.99	0.36	0.33	0.08	0.34	0.33	0.27	0.33
0.85	0.63	1.47	1.45	0.57	0.36	0.39	0.70	0.63	0.64	0.67
4.35	3.10	7.99	7.48	3.27	2.16	2.29	3.93	3.35	3.32	3.35
5.13	4.91	5.43	5.15	5.73	5.94	5.86	5.63	5.34	5.18	4.99
17.09	16.89	14.66	15.95	19.66	18.31	18.13	18.16	19.23	19.97	21.02
13.70	13.48	9.66	9.86	10.26	11.02	10.18	10.46	10.68	9.51	9.61
3.43	2.74	1.93	1.86	1.91	1.78	1.84	1.87	1.70	1.24	1.26
18.33	19.21	25.62	26.33	22.39	22.24	23.48	24.48	25.44	28.14	28.08
150.24	191.54	185.69	196.46	174.56	167.37	179.13	189.40	198.81	211.04	202.87
27.26	28.01	46.25	50.78	25.53	25.14	25.69	27.59	30.41	29.56	30.52
49.23	50.90	29.99	28.34	53.92	51.76	53.16	51.72	49.30	52.13	50.94
0.05	0.12	0.06	0.03	0.19	0.17	0.17	0.16	0.15	0.20	0.20
9,960	8,896	13,167	12,520	7,686	7,424	7,699	7,461	7,355	6,983	6,988
1,109	1,006	1,685	1,668	1,009	962	1,018	1,025	1,044	1,057	1,063
561	539	605	595	580	557	593	578	571	581	564

区 分	単 位	豊 洲 市 場				大 田					
		果 実		野 菜 ・ 果 実		合 計					
		29	30	29	30	26	27	28	29	30	
集 計 業 者 数	社	15	14	6	6	144	135	148	146	141	
経 常 赤 字 合 会 社 の 割 合	%	(3)	(4)	(3)	(3)	(40)	(29)	(26)	(29)	(32)	
		20.00	28.57	50.00	50.00	27.78	21.48	17.57	19.86	22.70	
債 務 超 過 合 会 社 の 割 合	%	(6)	(6)	(3)	(3)	(45)	(37)	(40)	(40)	(34)	
		40.00	42.86	50.00	50.00	31.25	27.41	27.03	27.40	24.11	
売 上 高 平 均	万円	155,974	146,924	90,789	91,144	184,097	193,300	200,074	202,917	203,167	
資 産 平 均	万円	22,125	23,156	15,199	15,322	32,501	34,281	35,472	37,072	38,485	
収 益 性 効 率	売 上 総 利 益 率	%	10.05	11.11	14.90	15.46	12.36	12.71	12.43	12.91	13.13
	営 業 利 益 率	%	0.59	0.27	0.01	0.59	1.00	1.32	1.01	1.25	1.01
	経 常 利 益 率	%	0.88	0.53	0.49	0.57	1.15	1.34	1.19	1.24	1.10
	総 資 本 経 常 利 益 率	%	6.24	3.36	2.93	3.40	6.52	7.55	6.74	6.76	5.81
性 効 率	総 資 本 回 転 率	回	7.05	6.35	5.97	5.95	5.66	5.64	5.64	5.47	5.28
	売 掛 債 権 回 転 日 数	日	12.96	14.23	21.51	19.70	15.75	15.94	16.59	16.11	16.85
	買 掛 債 務 回 転 日 数	日	12.26	13.19	12.20	11.72	11.34	11.57	11.34	11.84	11.90
	商 品 回 転 日 数	日	3.46	2.99	1.35	1.23	2.04	2.11	2.33	2.22	1.96
全 性 効 率	手 元 流 動 性 比 率	日	16.07	18.55	22.05	24.32	24.53	26.35	25.34	25.17	26.49
	流 動 比 率	%	137.47	181.48	191.30	211.82	192.81	208.95	216.87	188.36	214.29
	自 己 資 本 比 率	%	22.41	31.72	22.45	24.44	38.10	41.33	41.20	39.98	41.77
	借 入 金 比 率	%	49.71	42.52	54.12	53.16	37.71	33.62	34.90	35.07	35.60
	金 利 負 担 率	%	0.07	0.04	0.13	0.13	0.12	0.10	0.08	0.07	0.07
生 産 性	従 一 人 事 当 た り 員 高 万 円	万円	9,549	9,183	6,121	6,076	12,166	12,576	13,521	12,943	12,082
	従 一 人 事 当 た り 員 高 万 円	万円	960	1,020	912	939	1,504	1,598	1,681	1,671	1,586
	従 一 人 事 当 た り 員 高 万 円	万円	551	578	618	615	639	643	679	658	635

市 場						豊 島 市 場				
野 菜		果 実		野 菜 ・ 果 実		合 計				
29	30	29	30	29	30	26	27	28	29	30
69	65	61	60	16	16	10	10	10	10	10
(12)	(13)	(14)	(15)	(3)	(4)	(7)	(4)	(4)	(3)	(3)
17.39	20.00	22.95	25.00	18.75	25.00	70.00	40.00	40.00	30.00	30.00
(16)	(13)	(19)	(18)	(5)	(3)	(5)	(2)	(2)	(2)	(1)
23.19	20.00	31.15	30.00	31.25	18.75	50.00	20.00	20.00	20.00	10.00
191,168	198,381	131,771	128,683	524,828	501,924	84,612	85,960	93,334	95,838	91,728
34,139	37,732	27,886	28,152	84,744	80,294	9,996	10,525	9,404	9,890	10,315
13.04	13.37	11.26	11.21	14.29	14.58	7.63	9.16	8.83	9.32	10.04
1.46	1.34	0.78	0.67	1.36	0.80	△2.46	△0.90	△0.96	△0.26	0.19
1.27	1.33	0.92	0.74	1.49	1.08	△1.19	△0.11	△0.17	0.74	0.57
7.11	6.98	4.33	3.40	9.20	6.73	△10.04	△0.88	△1.72	7.19	5.06
5.60	5.26	4.73	4.57	6.19	6.25	8.46	8.17	9.93	9.69	8.89
14.13	15.22	18.60	17.60	16.84	18.75	13.23	16.12	11.89	12.42	13.48
10.51	10.87	14.68	14.02	11.14	11.45	11.05	12.68	9.86	8.74	10.67
1.44	1.40	3.48	2.66	2.22	2.16	2.83	3.18	2.23	1.89	1.67
30.45	34.87	18.39	19.60	23.39	19.67	17.02	15.20	12.20	12.85	15.16
241.02	250.07	151.13	199.77	165.42	175.72	162.57	164.71	169.57	213.57	211.52
48.31	48.70	27.21	26.36	41.52	48.79	39.97	42.83	45.83	49.67	49.05
29.38	29.94	49.57	53.34	26.77	23.10	29.51	22.49	20.85	20.90	19.55
0.10	0.05	0.03	0.14	0.07	0.05	0.05	0.00	0.03	0.04	0.04
11,653	11,164	12,087	10,591	17,068	16,490	8,723	6,877	7,778	8,334	8,906
1,520	1,493	1,361	1,187	2,438	2,405	666	630	687	777	894
642	615	627	594	735	745	529	416	460	469	508

区 分	単 位	豊 島 市 場				淀			
		野 菜		果 実		合			
		29	30	29	30	26	27	28	
集 計 業 者 数	社	5	5	5	5	15	15	15	
経 常 赤 字 会 社 の 割 合	%	(1) 20.00	(1) 20.00	(2) 40.00	(2) 40.00	(1) 6.67	(4) 26.67	(4) 26.67	
債 務 超 過 会 社 の 割 合	%	(1) 20.00	(0) —	(1) 20.00	(1) 20.00	(5) 33.33	(5) 33.33	(5) 33.33	
売 上 高 平 均	万円	99,826	89,310	91,850	94,145	163,437	164,848	171,019	
資 産 平 均	万円	12,568	12,712	7,213	7,917	25,194	23,480	23,745	
取 益 性 効 率 性 安 全 性 生 産 性	売 上 総 利 益 率	%	9.92	11.60	8.67	8.56	11.34	11.61	11.55
	営 業 利 益 率	%	△0.65	△0.11	0.16	0.47	△0.16	0.17	0.38
	経 常 利 益 率	%	1.30	0.71	0.14	0.43	0.31	0.48	0.60
	総 資 本 経 常 利 益 率	%	10.30	5.01	1.77	5.15	2.03	3.40	4.29
取 益 性 効 率 性 安 全 性 生 産 性	総 資 本 回 転 率	回	7.94	7.03	12.73	11.89	6.49	7.02	7.20
	売 掛 債 権 回 転 日 数	日	15.50	15.62	9.06	11.45	16.27	16.20	15.18
	買 掛 債 務 回 転 日 数	日	9.07	11.99	8.38	9.46	11.22	10.74	9.25
	商 品 回 転 日 数	日	0.96	0.96	2.90	2.32	1.65	1.87	2.05
取 益 性 効 率 性 安 全 性 生 産 性	手 元 流 動 性 比 率	日	16.58	21.44	8.79	9.21	14.47	13.02	11.38
	流 動 比 率	%	249.16	239.06	170.56	178.36	151.74	144.61	154.44
	自 己 資 本 比 率	%	46.56	45.07	55.09	55.44	25.80	23.80	27.31
	借 入 金 比 率	%	28.96	28.18	6.86	5.68	46.61	46.83	45.53
	金 利 負 担 率	%	0.08	0.07	0.01	0.01	0.07	0.13	0.11
取 益 性 効 率 性 安 全 性 生 産 性	従 一 人 事 当 た り 員 高 万 円	万円	8,319	7,202	8,350	11,481	5,994	5,399	6,663
	従 一 人 事 当 上 総 利 益 万 円	万円	825	836	724	982	680	627	770
	従 一 人 事 当 た り 員 費 万 円	万円	449	428	491	630	407	366	430

橋 市 場						板 橋 市 場				
計		野 菜		果 実		合 計				
29	30	29	30	29	30	26	27	28	29	30
14	15	8	9	6	6	8	8	8	8	8
(5)	(4)	(2)	(1)	(3)	(3)	(3)	(3)	(3)	(1)	(4)
35.71	26.67	25.00	11.11	50.00	50.00	37.50	37.50	37.50	12.50	50.00
(3)	(4)	(2)	(3)	(1)	(1)	(0)	(0)	(0)	(0)	(0)
21.43	26.67	25.00	33.33	16.67	16.67	—	—	—	—	—
166,419	160,123	224,651	209,653	88,776	85,829	113,143	107,669	108,534	109,109	105,595
26,252	25,866	26,854	26,109	25,450	25,501	10,509	10,560	10,041	11,621	9,685
12.42	12.52	11.14	11.34	16.72	16.85	9.23	9.87	9.53	9.82	9.90
0.19	0.41	0.43	0.69	△0.61	△0.60	△0.08	0.09	△0.11	0.03	△0.45
0.41	0.51	0.44	0.67	0.32	△0.07	0.29	0.12	0.09	0.30	△0.23
2.62	3.15	3.70	5.35	1.10	△0.23	3.16	1.23	0.98	2.80	△2.47
6.34	6.19	8.37	8.03	3.49	3.37	10.77	10.20	10.81	9.39	10.90
15.87	17.91	14.71	17.12	19.80	20.80	12.06	13.39	13.82	13.27	13.02
9.39	11.00	8.33	10.11	13.19	14.48	6.09	7.81	8.69	7.44	7.67
2.15	2.01	1.63	1.57	4.02	3.75	1.66	1.96	1.38	2.25	1.12
14.29	14.72	11.87	12.06	22.45	24.47	6.35	6.81	4.92	9.36	5.20
150.74	171.10	139.61	169.87	182.21	174.03	210.33	182.85	169.76	199.11	193.44
29.80	28.83	31.01	29.80	28.10	27.34	37.23	38.01	40.00	36.63	41.67
44.68	43.28	37.36	35.59	54.97	55.09	39.10	32.78	29.44	37.87	30.54
0.10	0.10	0.05	0.05	0.26	0.25	0.08	0.07	0.06	0.06	0.07
5,628	5,385	7,276	7,342	3,190	2,725	7,871	8,050	8,512	7,864	8,123
699	674	811	833	533	459	726	795	811	772	804
402	385	423	429	370	326	396	412	438	410	468

区 分	単 位	板 橋 市 場				世 田 谷 市				
		野 菜		果 実		合 計 (野 菜 ・ 果 実)				
		29	30	29	30	26	27	28	29	
集 計 業 者 数	社	4	4	4	4	6	6	4	4	
経 常 赤 字 会 社 の 割 合	%	(1)	(3)	(0)	(1)	(4)	(2)	(1)	(1)	
		25.00	75.00	—	25.00	66.67	33.33	25.00	25.00	
債 務 超 過 会 社 の 割 合	%	(0)	(0)	(0)	(0)	(2)	(2)	(1)	(1)	
		—	—	—	—	33.33	33.33	25.00	25.00	
売 上 高 平 均	万円	171,229	166,030	46,990	45,160	102,450	99,722	115,143	114,205	
資 産 平 均	万円	18,202	14,433	5,039	4,938	17,346	17,279	21,103	21,661	
収 益 性 効 率 性 安 全 性 生 産 性	売上総利益率	%	10.14	10.20	8.63	8.78	8.97	10.14	9.11	8.89
	営業利益率	%	△0.27	△0.62	1.14	0.16	△0.37	0.16	0.34	0.15
	経常利益率	%	0.15	△0.28	0.83	△0.03	△0.31	△0.19	0.39	0.40
	総資本経常率	%	1.44	△3.22	7.73	△0.28	△1.81	△1.08	2.11	2.11
率 性 安 全 性 生 産 性	総資本回転率	回	9.41	11.50	9.33	9.15	5.91	5.77	5.46	5.27
	売掛債権回転日数	日	13.28	12.98	13.22	13.19	27.18	26.96	28.17	34.17
	買掛債務回転日数	日	6.77	6.84	9.87	10.65	17.29	13.43	11.83	13.95
	商品回転日数	日	2.23	0.60	2.33	3.03	5.48	4.82	2.44	2.74
全 性 生 産 性	手元流動比率	日	8.02	2.90	14.26	13.64	8.42	9.88	9.69	6.71
	流動比率	%	238.90	233.90	128.00	134.85	116.17	121.24	211.37	194.66
	自己資本比率	%	40.55	47.94	22.46	23.34	3.09	2.86	15.52	16.48
	借入金比率	%	34.55	24.55	49.83	48.05	60.85	69.93	61.62	56.41
	金利負担率	%	0.06	0.07	0.06	0.07	0.21	0.21	0.27	0.23
生 産 性	従一人当たり売上高	万円	7,445	7,722	9,893	10,036	8,196	7,387	8,225	7,251
	従一人当たり売上総利益	万円	755	788	854	881	735	749	750	645
	従一人当たり売上総利益	万円	390	442	507	590	434	423	466	408

場	北 足 立 市 場					多 摩 ニ ュ ー タ ウ ン 市 場			
実)	合 計 (野 菜 ・ 果 実)					合 計 (野 菜 ・ 果 実)			
30	26	27	28	29	30	26	27	28	29
3	15	15	13	13	13	4	4	4	4
(0)	(3)	(3)	(2)	(2)	(2)	(1)	(0)	(1)	(2)
—	20.00	20.00	15.38	15.38	15.38	25.00	—	25.00	50.00
(1)	(4)	(3)	(3)	(3)	(4)	(1)	(1)	(1)	(1)
33.33	26.67	20.00	23.08	23.08	30.77	25.00	25.00	25.00	25.00
78,348	260,683	270,749	311,390	322,875	317,888	229,925	259,829	265,102	281,073
8,132	57,108	61,444	73,595	84,243	94,875	25,661	26,372	22,867	19,903
8.96	10.87	10.66	10.82	10.31	11.30	11.88	10.57	10.69	11.52
0.12	0.95	0.68	1.25	0.78	1.41	0.56	0.26	0.26	1.47
0.84	2.01	2.02	2.17	1.92	2.27	0.87	0.58	△0.58	0.60
8.12	9.16	8.88	9.17	7.35	7.60	7.79	5.73	△6.69	8.50
9.63	4.56	4.41	4.23	3.83	3.35	8.96	9.85	11.59	14.12
8.14	9.45	10.20	8.90	9.79	12.74	17.94	15.21	8.57	5.29
4.82	4.60	4.75	4.34	5.07	6.05	14.06	11.17	14.97	13.38
1.53	1.10	1.15	1.36	1.54	1.44	1.71	1.10	2.06	1.29
14.93	27.62	30.24	33.25	36.45	44.20	11.11	11.71	12.41	11.27
120.54	161.21	195.39	215.73	247.08	246.30	144.96	149.01	117.11	114.76
12.99	55.80	58.39	62.56	59.20	57.69	13.35	16.83	2.09	8.26
61.45	30.18	28.04	25.76	29.89	31.50	42.95	39.13	36.26	29.97
0.08	0.03	0.01	0.02	0.00	△0.01	0.09	0.08	0.08	0.06
7,345	9,400	9,786	10,597	11,104	10,179	9,385	11,297	10,396	11,711
658	1,022	1,043	1,146	1,145	1,150	1,115	1,194	1,111	1,349
423	446	451	468	509	478	523	438	404	439

区 分	単 位	多摩ニュータウン市場	葛 西 市							
		合計(野菜・果実)	合 計							
		30	26	27	28	29	30	29	30	
集 計 業 者 数	社	3	8	7	7	6	7	3	3	
経 常 赤 字 会 社 の 割 合	%	(0)	(2)	(2)	(1)	(0)	(1)	(0)	(1)	
		—	25.00	28.57	14.29	—	14.29	—	33.33	
債 務 超 過 会 社 の 割 合	%	(1)	(2)	(1)	(0)	(0)	(1)	(0)	(1)	
		33.33	25.00	14.29	—	—	14.29	—	33.33	
売 上 高 平 均	万円	342,404	141,507	166,623	172,486	182,092	170,497	308,924	294,779	
資 産 平 均	万円	26,733	14,112	16,570	16,774	19,383	19,620	24,279	24,142	
収 益 性 効 率 性 安 全 性 生 産 性	売上総利益率	%	11.51	10.76	11.06	11.45	11.62	11.73	11.56	11.76
	営業利益率	%	1.20	0.49	0.66	0.80	0.50	0.29	0.47	0.49
	経常利益率	%	1.71	0.49	0.64	0.80	0.65	0.28	0.63	0.26
	総資本経常利益率	%	21.93	4.88	6.39	8.18	6.06	2.39	8.03	3.14
率 性 安 全 性 生 産 性	総資本回転率	回	12.81	10.03	10.06	10.28	9.39	8.69	12.72	12.21
	売掛債権回転日数	日	6.83	12.05	12.72	12.36	11.09	12.87	9.54	10.09
	買掛債務回転日数	日	13.45	5.36	5.56	5.89	4.80	5.60	4.22	4.69
	商品回転日数	日	1.71	1.87	1.88	1.72	2.06	1.91	2.12	1.92
全 性 生 産 性	手元流動率	日	10.25	12.97	10.78	11.48	16.04	10.97	7.25	6.54
	流動比率	%	117.32	243.53	258.88	196.89	200.49	175.83	251.68	218.82
	自己資本比率	%	17.99	37.95	45.82	50.14	48.45	48.12	52.14	56.62
	借入金比率	%	25.17	38.53	31.30	26.91	32.85	32.99	24.44	19.60
	金利負担率	%	0.05	△0.02	0.01	0.05	0.02	0.04	0.01	0.01
生 産 性	従一人当たり売上高	万円	10,170	6,582	6,012	6,192	6,070	5,328	6,018	5,527
	従一人当たり売上総利益	万円	1,170	709	665	709	705	625	696	650
	従一人当たり費用	万円	385	422	387	411	414	384	419	407

場	
果 実	
29	30
3	4
(0)	(0)
—	—
(0)	(0)
—	—
55,260	77,286
14,487	16,228
11.95	11.65
0.72	△0.28
0.72	0.33
2.76	1.56
3.81	4.76
19.75	20.82
8.08	8.19
1.73	1.89
65.17	23.65
158.72	152.31
42.26	38.63
46.94	47.93
0.11	0.10
6,376	4,830
762	563
389	328

ウ 花き部経営分析表

区 分	単 位	全 市 場					北 足 立			
		合 計					合			
		26	27	28	29	30	26	27	28	
集 計 業 者 数	社	42	41	42	39	37	7	6	5	
経 常 赤 字 合 会 社 の 割 合	%	(15)	(12)	(10)	(12)	(14)	(5)	(1)	(0)	
		35.71	29.27	23.81	30.77	37.84	71.43	16.67	—	
債 務 超 過 合 会 社 の 割 合	%	(14)	(18)	(17)	(15)	(14)	(4)	(3)	(2)	
		33.33	43.90	40.48	38.46	37.84	57.14	50.00	40.00	
売 上 高 平 均	万円	77,092	80,416	86,809	86,849	90,130	25,911	29,127	32,534	
資 産 平 均	万円	20,481	21,008	24,007	23,865	21,090	6,536	7,108	7,864	
取 益 性 効 率 性 安 全 性 生 産 性	売上総利益率	%	17.34	17.01	17.90	18.28	17.76	20.20	21.48	21.93
	営業利益率	%	0.57	0.56	0.60	0.74	0.60	△0.43	0.27	0.19
	経常利益率	%	0.55	0.42	0.74	1.01	0.75	△0.29	0.74	0.62
	総資本経常利益率	%	2.06	1.62	2.67	3.68	3.20	△1.15	3.03	2.58
率 性 安 全 性 生 産 性	総資本回転率	回	3.76	3.83	3.62	3.64	4.27	3.96	4.10	4.14
	売掛債権回転日数	日	40.17	40.51	43.87	41.72	40.70	50.95	48.06	45.75
	買掛債務回転日数	日	30.95	30.55	32.28	31.36	31.29	64.07	50.35	49.48
	商品回転日数	日	1.81	1.04	1.33	1.63	1.71	0.81	0.91	1.13
全 性 生 産 性	手元流動率	日	23.55	22.88	27.16	28.56	23.60	13.86	15.22	17.04
	流動比率	%	156.98	159.38	166.15	179.09	179.31	111.09	131.93	136.01
	自己資本比率	%	22.04	22.33	21.43	23.15	26.95	△4.56	9.29	13.20
	借入金比率	%	43.85	42.75	44.03	44.68	34.14	41.56	38.08	34.32
	金利負担率	%	0.21	0.20	0.20	0.17	0.12	0.41	0.32	0.29
生 産 性	従一人当たり高	万円	4,840	4,541	4,474	3,734	4,458	4,535	4,855	3,968
	従一人当たり総利益	万円	839	773	801	683	792	916	1,043	870
	従一人当たり費用	万円	449	419	420	356	402	438	484	413

市 場		大 田 市 場					板 橋 市 場		
計		合 計					合 計		
29	30	26	27	28	29	30	26	27	28
6	5	16	16	18	15	16	7	7	7
(2)	(3)	(5)	(4)	(6)	(4)	(4)	(2)	(2)	(2)
33.33	60.00	31.25	25.00	33.33	26.67	25.00	28.57	28.57	28.57
(3)	(3)	(5)	(7)	(7)	(5)	(6)	(3)	(3)	(3)
50.00	60.00	31.25	43.75	38.89	33.33	37.50	42.86	42.86	42.86
25,296	23,137	116,696	119,076	123,126	126,738	117,774	47,518	48,839	52,450
6,501	5,776	24,748	24,152	28,485	28,818	23,005	24,955	27,060	28,589
23.60	27.48	14.68	14.42	15.67	15.43	14.83	29.68	29.81	30.36
△0.61	△0.09	0.32	0.57	0.40	0.63	0.27	0.70	2.01	2.04
△0.11	△0.07	0.24	0.33	0.62	0.98	0.55	1.04	1.93	2.07
△0.44	△0.26	1.11	1.63	2.69	4.29	2.79	1.99	3.48	3.80
3.89	4.01	4.72	4.93	4.32	4.40	5.12	1.90	1.80	1.83
40.53	34.90	29.93	30.47	37.26	35.81	34.35	50.92	47.36	44.72
59.70	80.58	28.24	28.80	31.26	28.99	28.63	23.44	27.46	24.16
1.34	2.89	2.11	0.95	0.92	1.32	1.07	2.98	2.04	4.29
23.99	18.77	19.99	18.76	24.25	24.37	16.66	35.82	48.84	54.01
126.91	90.47	134.24	134.85	149.91	169.43	169.36	232.58	230.07	234.95
7.59	△7.78	27.45	26.72	23.70	27.55	31.62	1.07	3.42	5.58
37.98	36.61	31.94	31.10	37.52	36.54	24.62	83.13	78.87	74.07
0.29	0.33	0.13	0.12	0.15	0.11	0.09	0.63	0.73	0.56
3,229	2,571	5,492	5,555	4,969	4,463	5,384	2,727	2,150	2,680
762	706	806	801	779	688	799	809	641	814
378	337	447	451	419	369	432	383	287	360

区 分	単 位	板 橋 市 場		葛 西 市 場						
		合 計		合 計						
		29	30	26	27	28	29	30		
集 計 業 者 数	社	7	6	7	7	7	6	5		
経 常 赤 字 会 社 の 割 合	%	(3)	(4)	(3)	(4)	(2)	(2)	(1)		
		42.86	66.67	42.86	57.14	28.57	33.33	20.00		
債 務 超 過 会 社 の 割 合	%	(3)	(4)	(2)	(4)	(4)	(3)	(1)		
		42.86	66.67	28.57	57.14	57.14	50.00	20.00		
売 上 高 平 均	万円	55,456	58,705	28,768	29,081	27,608	28,071	33,477		
資 産 平 均	万円	28,340	21,341	6,182	5,707	4,903	5,302	6,202		
取 益 性 効 率 性 安 全 性 生 産 性	取 益 性 効 率 性 安 全 性 生 産 性	売上総利益率	%	32.15	28.82	18.27	17.33	18.68	20.95	20.88
	取 益 性 効 率 性 安 全 性 生 産 性	営業利益率	%	1.75	2.74	△0.09	△0.67	△0.12	0.14	0.30
	取 益 性 効 率 性 安 全 性 生 産 性	経常利益率	%	1.76	2.63	0.03	△0.58	△0.12	△0.07	0.33
	取 益 性 効 率 性 安 全 性 生 産 性	総資本経常利益率	%	3.44	7.22	0.13	△2.93	△0.65	△0.36	1.77
取 益 性 効 率 性 安 全 性 生 産 性	取 益 性 効 率 性 安 全 性 生 産 性	総資本回転率	回	1.96	2.75	4.65	5.10	5.63	5.29	5.40
	取 益 性 効 率 性 安 全 性 生 産 性	売掛債権回転日数	日	39.15	38.64	34.60	35.25	27.30	28.38	25.21
	取 益 性 効 率 性 安 全 性 生 産 性	買掛債務回転日数	日	27.73	34.26	31.03	30.31	25.57	26.98	24.62
	取 益 性 効 率 性 安 全 性 生 産 性	商品回転日数	日	5.38	7.89	0.89	0.96	0.93	1.04	0.91
取 益 性 効 率 性 安 全 性 生 産 性	取 益 性 効 率 性 安 全 性 生 産 性	手元流動比率	日	50.61	58.53	23.09	19.81	23.59	27.19	28.69
	取 益 性 効 率 性 安 全 性 生 産 性	流動比率	%	212.12	222.65	172.54	159.54	167.00	166.31	166.25
	取 益 性 効 率 性 安 全 性 生 産 性	自己資本比率	%	7.59	9.41	26.11	24.98	22.94	25.64	31.43
	取 益 性 効 率 性 安 全 性 生 産 性	借入金比率	%	72.75	59.09	31.00	30.29	35.14	33.74	31.24
	取 益 性 効 率 性 安 全 性 生 産 性	金利負担率	%	0.47	0.28	0.07	0.07	0.06	0.06	0.06
取 益 性 効 率 性 安 全 性 生 産 性	取 益 性 効 率 性 安 全 性 生 産 性	従一人当たり高員り	万円	2,076	3,037	4,195	3,770	3,068	2,591	2,744
	取 益 性 効 率 性 安 全 性 生 産 性	従一人当たり高員り	万円	667	875	766	653	573	543	573
	取 益 性 効 率 性 安 全 性 生 産 性	従一人当たり高員り	万円	295	291	513	464	395	375	382

世 田 谷 市 場				
合 計				
26	27	28	29	30
5	5	5	5	5
(0)	(1)	(0)	(1)	(2)
—	20.00	—	20.00	40.00
(0)	(1)	(1)	(1)	(0)
—	20.00	20.00	20.00	—
131,071	134,327	141,325	155,534	163,029
40,109	40,575	44,355	45,855	44,862
17.57	16.61	17.28	16.74	17.73
1.67	0.26	0.76	0.91	0.59
1.58	0.14	0.67	1.18	0.61
5.15	0.48	2.13	4.00	2.23
3.27	3.31	3.19	3.39	3.63
62.60	65.11	68.26	60.56	60.25
33.34	32.18	37.17	34.55	31.66
0.98	0.92	1.49	1.03	0.96
30.27	24.30	25.64	28.99	24.20
188.17	182.91	179.75	193.98	195.95
34.81	33.86	31.71	30.63	33.14
36.48	34.65	35.04	38.40	35.62
0.23	0.19	0.17	0.14	0.12
5,507	5,012	5,521	4,273	4,632
967	832	954	715	821
504	460	504	378	439

エ 食肉部経営分析表

区 分	単 位	食 肉 市 場					
		合 計					
		26	27	28	29	30	
集 計 業 者 数	社	25	26	25	24	25	
経 常 赤 字 会 社 の 割 合	%	(7)	(6)	(4)	(2)	(3)	
		28.00	23.08	16.00	8.33	12.00	
債 務 超 過 会 社 の 割 合	%	(2)	(2)	(3)	(2)	(2)	
		8.00	7.69	12.00	8.33	8.00	
売 上 高 平 均	万円	342,056	393,001	410,691	409,866	400,783	
資 産 平 均	万円	75,245	79,494	82,091	82,337	81,294	
取 益 性 効 率 性 安 全 性 生 産 性	売 上 総 利 益 率	%	7.40	7.00	6.59	7.64	8.04
	営 業 利 益 率	%	△0.07	0.21	0.21	0.79	1.13
	経 常 利 益 率	%	0.07	0.26	0.25	0.89	1.17
	総 資 本 経 常 利 益 率	%	0.31	1.27	1.24	4.42	5.78
取 益 性 効 率 性 安 全 性 生 産 性	総 資 本 回 転 率	回	4.55	4.94	5.00	4.98	4.93
	売 掛 債 権 回 転 日 数	日	31.19	30.94	31.53	30.35	32.13
	買 掛 債 務 回 転 日 数	日	10.27	10.12	9.28	8.85	9.11
	商 品 回 転 日 数	日	10.95	10.01	10.61	12.23	11.92
取 益 性 効 率 性 安 全 性 生 産 性	手 元 流 動 性 比 率	日	21.13	19.34	18.43	19.81	18.15
	流 動 比 率	%	189.28	194.52	195.93	194.45	202.18
	自 己 資 本 比 率	%	24.67	22.71	20.50	24.23	27.72
	借 入 金 比 率	%	53.96	56.82	59.41	58.10	53.91
	金 利 負 担 率	%	0.18	0.15	0.16	0.10	0.09
取 益 性 効 率 性 安 全 性 生 産 性	従 事 員 一 人 当 た り 高 売 上 総 利 益 万 円	万円	19,704	22,507	23,549	21,619	19,920
	従 事 員 一 人 当 た り 総 利 益 万 円	万円	1,457	1,577	1,553	1,653	1,602
	従 事 員 一 人 当 た り 費 万 円	万円	581	572	580	583	578

一 参考資料① 一

豊洲市場規模別経営指標(水産物部)

区分	分	単位	1億円未満	1億円以上 3億円未満	3億円以上 5億円未満	5億円以上 10億円未満	10億円以上 30億円未満	30億円以上	平均
集計業者数	社	105	145	77	63	55	18	463	
経常赤字会社の割合	社 %	60 57.14	44 30.34	20 25.97	15 23.81	13 23.64	1 5.56	153 33.05	
債務超過会社の割合	社 %	64 60.95	57 39.31	27 35.06	15 23.81	9 16.36	0 0.00	172 37.15	
1社当り売上高平均	万円	5,563	18,324	39,189	71,997	160,127	513,673	62,306	
1社当り資産平均	万円	3,342	6,527	12,020	19,242	39,737	127,860	17,110	
売上総利益率	%	24.29	19.55	17.74	17.35	14.62	10.35	14.66	
営業利益率	%	△3.82	△0.69	△0.12	△0.21	0.21	0.35	△0.01	
経常利益率	%	△2.15	0.31	0.63	0.18	0.56	1.05	0.59	
総資本経常利益率	%	△3.59	0.87	2.04	0.66	2.25	4.24	2.14	
総資本回転数	回	1.66	2.81	3.26	3.74	4.03	4.02	3.64	
売掛債権回転日数	日	31.32	33.34	27.03	27.32	31.01	27.26	29.03	
買掛債務回転日数	日	24.05	20.11	17.90	18.75	19.32	14.69	17.68	
商品回転日数	日	9.83	9.99	10.29	7.55	6.35	5.58	7.05	
手元流動性比率	日	47.20	31.87	30.12	26.81	20.49	25.31	25.63	
流動比率	%	78.09	147.76	172.71	153.27	204.18	196.00	171.29	
自己資本比率	%	△49.36	3.27	17.00	25.61	30.44	37.53	23.41	
借入金比率	%	127.10	76.44	61.95	50.56	43.84	38.10	52.90	
金利負担率	%	0.35	0.27	0.24	0.16	0.14	0.01	0.13	
従業員一人当り売上高	万円	1,909	3,437	4,828	5,586	7,560	14,181	6,658	
従業員一人当り売上総利益	万円	464	672	856	969	1,105	1,468	976	
従業員一人当り人件費	万円	313	411	525	598	605	527	525	

一 参考資料② 一

大田市場規模別経営指標(青果部)

区分	分	単位	3億円未満	3億円以上 5億円未満	5億円以上 10億円未満	10億円以上 20億円未満	20億円以上	平均
集計業者数	数	社	39	13	22	32	35	141
經常赤字会社の割合	割合	社	13	4	4	6	5	32
		%	33.33	30.77	18.18	18.75	14.29	22.70
債務超過会社の割合	割合	社	16	6	5	4	3	34
		%	41.03	46.15	22.73	12.50	8.57	24.11
1社当り売上高平均	平均	万円	14,068	37,370	71,665	152,438	604,499	203,167
1社当り資産平均	平均	万円	4,206	6,662	14,022	25,774	115,499	38,485
売上総利益率	率	%	13.83	14.28	11.29	13.71	13.08	13.13
営業利益率	率	%	△0.50	0.33	0.22	0.79	1.17	1.01
経常利益率	率	%	0.81	1.12	1.22	1.09	1.10	1.10
総資本経常利益率	率	%	2.71	6.30	6.23	6.44	5.76	5.81
総資本回転数	回数	回	3.34	5.61	5.11	5.91	5.23	5.28
売掛債権回転日数	日数	日	19.24	20.45	12.97	16.31	17.12	16.85
買掛債務回転日数	日数	日	11.59	13.17	12.80	11.76	11.84	11.90
商品回転日数	日数	日	2.82	2.24	1.47	2.08	1.94	1.96
手元流動性比率	比率	日	34.17	22.97	28.71	21.63	27.33	26.49
流動比率	比率	%	264.37	155.11	232.44	191.18	218.40	214.29
自己資本比率	比率	%	24.19	△42.70	37.16	37.40	45.53	41.77
借入金比率	比率	%	58.87	110.82	40.87	38.35	32.09	35.60
金利負担率	率	%	0.08	0.21	△0.01	0.12	0.07	0.07
従業員一人当り売上高	高	万円	4,005	6,842	10,305	7,563	15,500	12,082
従業員一人当り売上総利益	利益	万円	554	977	1,163	1,037	2,028	1,586
従業員一人当り人件費	費	万円	298	562	566	555	718	635

令和2年3月発行

登録番号 (31) 20

仲卸業者の経営状況

編集・発行 東京都中央卸売市場事業部業務課

所在地 東京都新宿区西新宿2-8-1
電話 03(5320)5767

印刷所 株式会社 アライ印刷
東京都世田谷区羽根木1-12-7
電話 03(5376)9123