

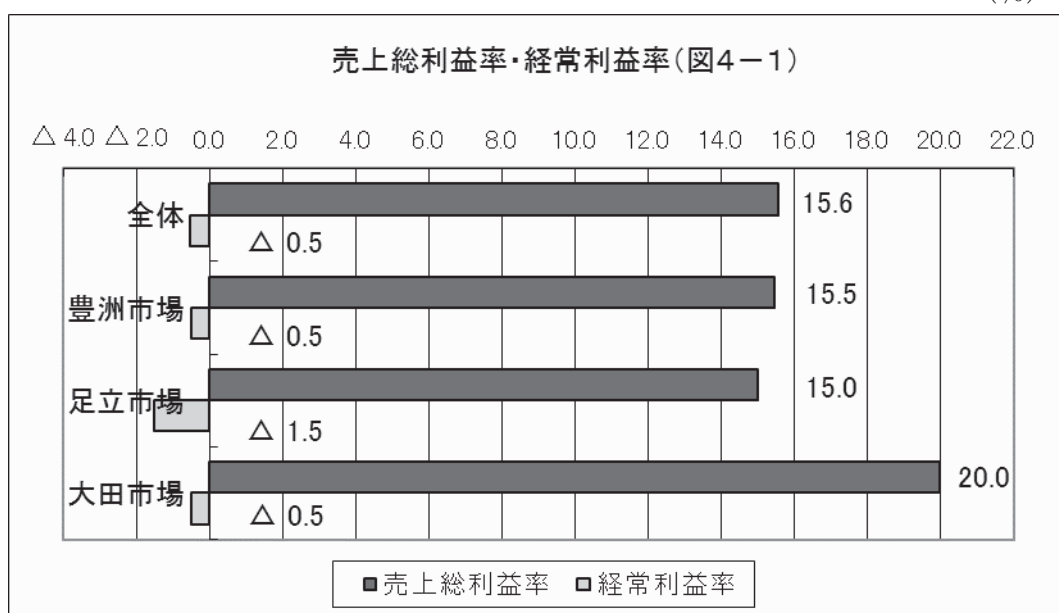
4 各取扱品目別・市場別の状況 — 令和2年集計業者—

(1) 水産物

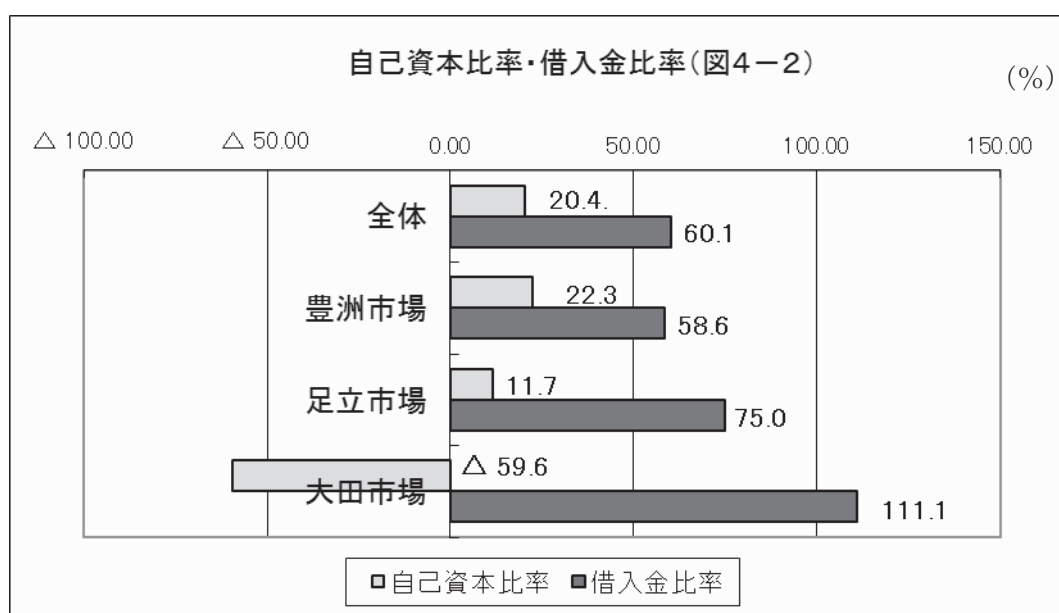
売上総利益率は、全体では前年(15.5%)より上昇した。

一方、経常利益率は、全体では前年(0.5%)を下回った。市場別にみると、前年に引き続き足立市場はマイナスであった。また、前年プラスであった豊洲市場及び大田市場が今年マイナスに転じた。

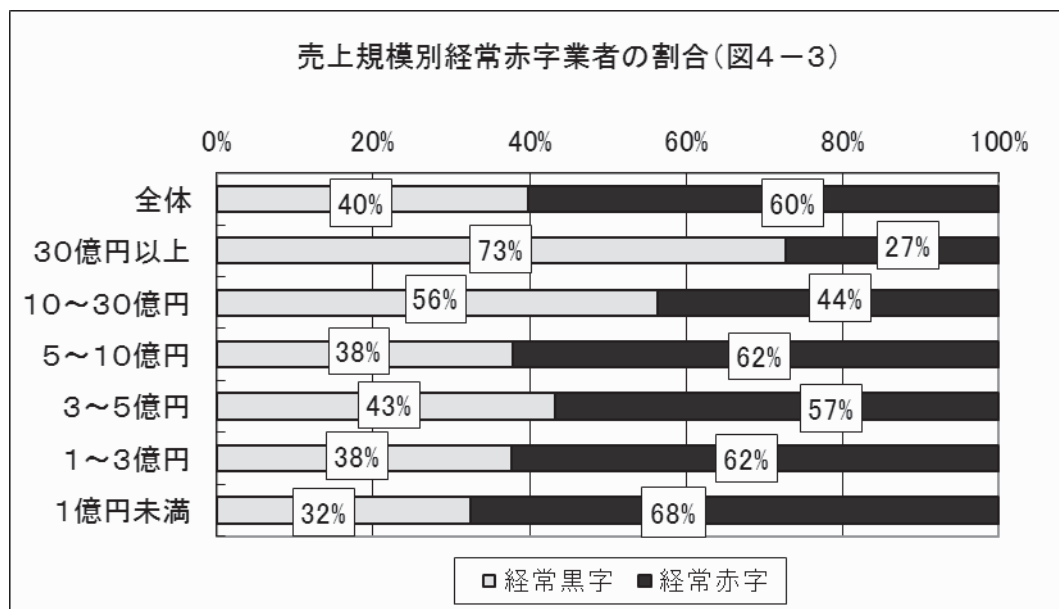
(%)



自己資本比率は、全体では前年(23.1%)を下回り、前年に引き続き大田市場はマイナス(債務超過)であった。また、借入金比率は、全体では前年(51.6%)を上回り、依然として各市場とも高い割合で推移している。



經常赤字業者の割合を売上規模別にみると、売上高1億円未満では68%、売上高1億円以上3億円未満及び売上高5億円以上10億円未満では62%、売上高3億円以上5億円未満では57%となっており、売上規模が小さい業者の赤字の割合が高かった。また、売上高30億円以上の業者では、73%が經常黒字となった。



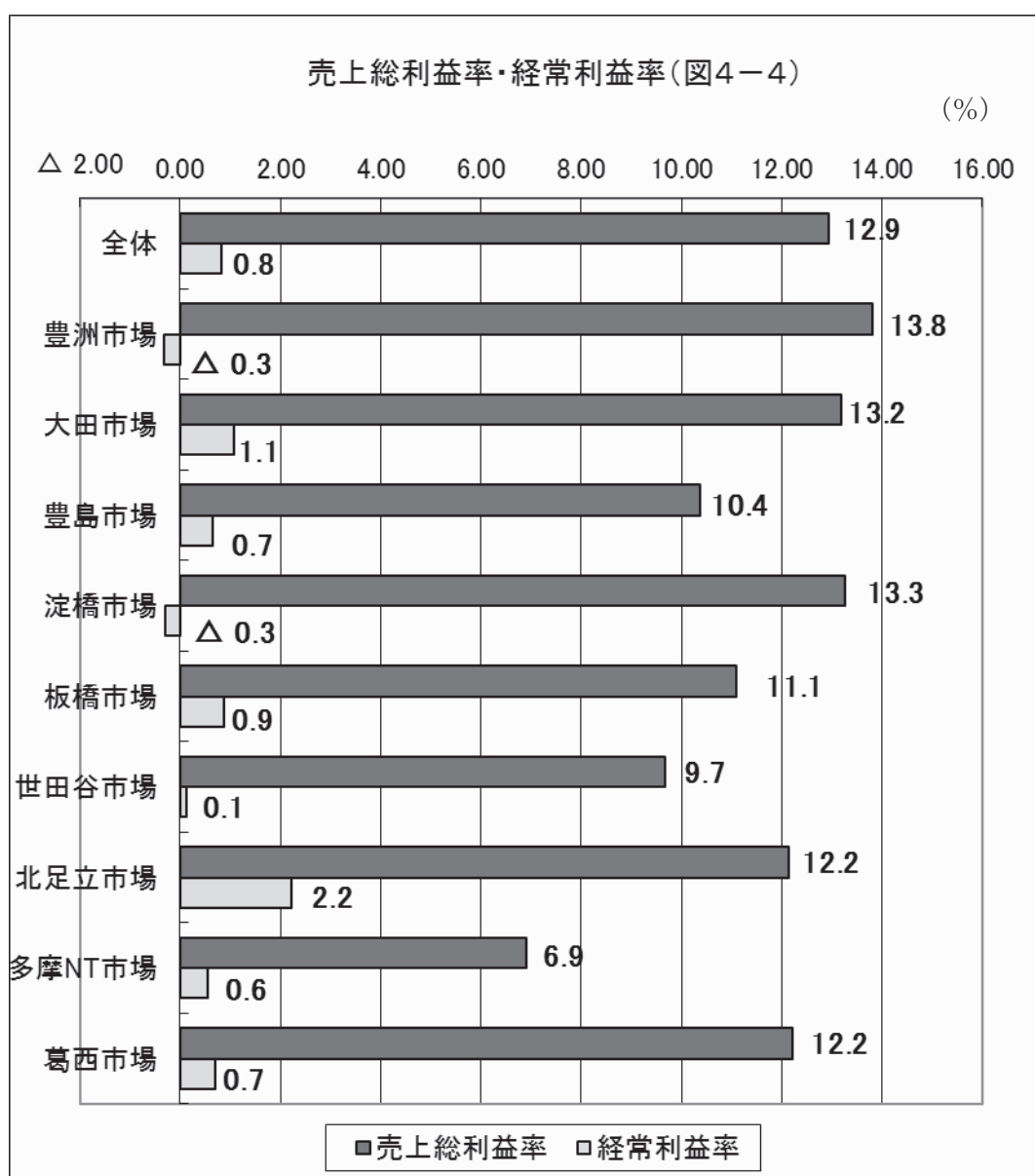
水産物の市場別主要経営指標(表4-1)

		売上総利益率	經常利益率	自己資本比率	借入金比率
全 体	元年	15.47 %	0.48 %	23.14 %	51.64 %
	2年	15.56 %	△ 0.53 %	20.42 %	60.12 %
豊洲市場	元年	15.35 %	0.51 %	25.06 %	49.99 %
	2年	15.46 %	△ 0.50 %	22.31 %	58.59 %
足立市場	元年	15.03 %	△ 0.40 %	9.41 %	74.16 %
	2年	15.02 %	△ 1.50 %	11.71 %	74.95 %
大田市場	元年	20.14 %	0.72 %	△ 49.98 %	95.65 %
	2年	19.98 %	△ 0.51 %	△ 59.58 %	111.06 %

(2) 青果物

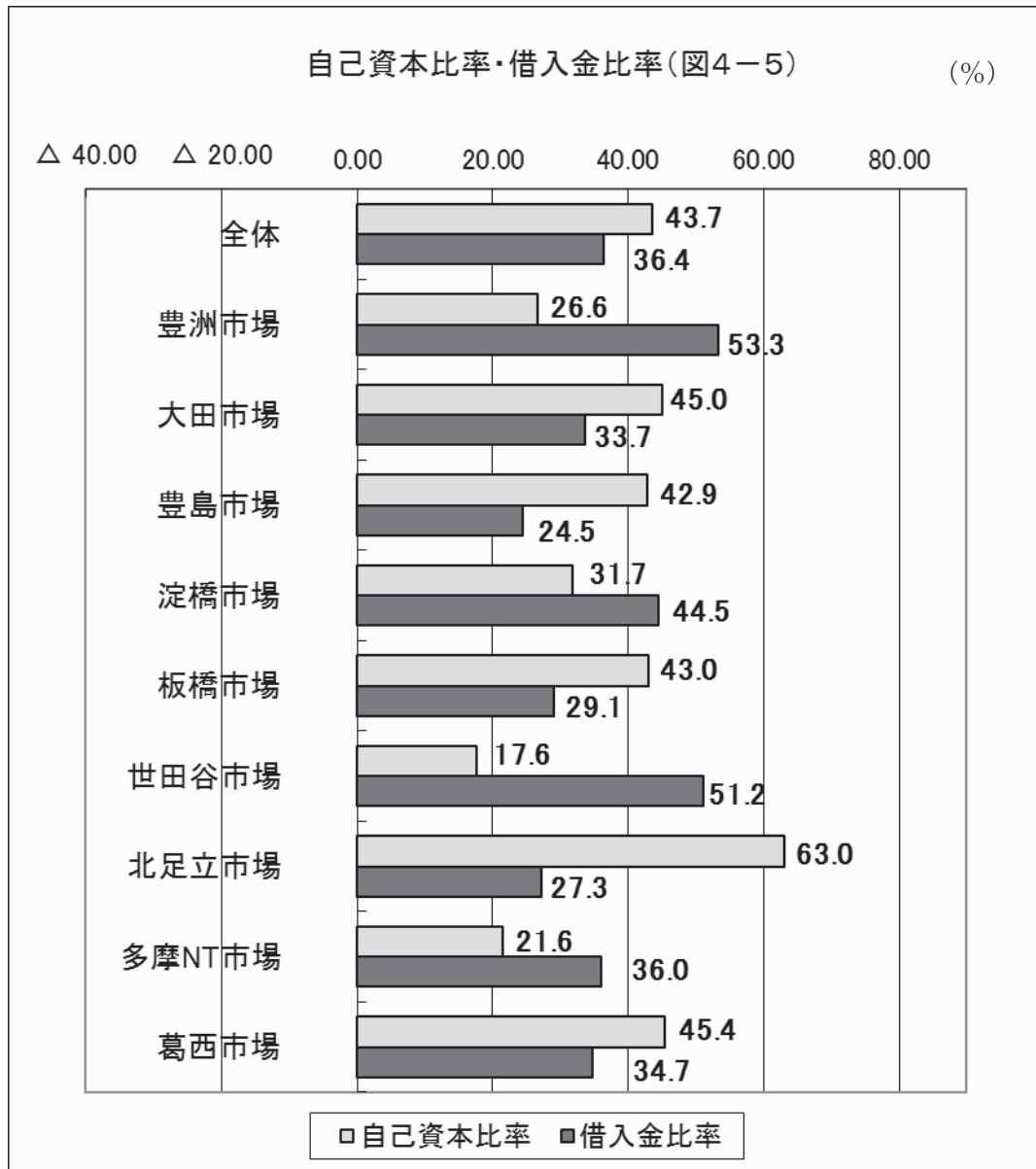
売上総利益率は、全体では前年(13.1%)を下回った。市場別にみると豊洲市場が最も高かった。

経常利益率は、全体では前年(1.0%)を下回った。市場別にみると、前年プラスであった豊洲市場及び淀橋市場が今年マイナスに転じた。

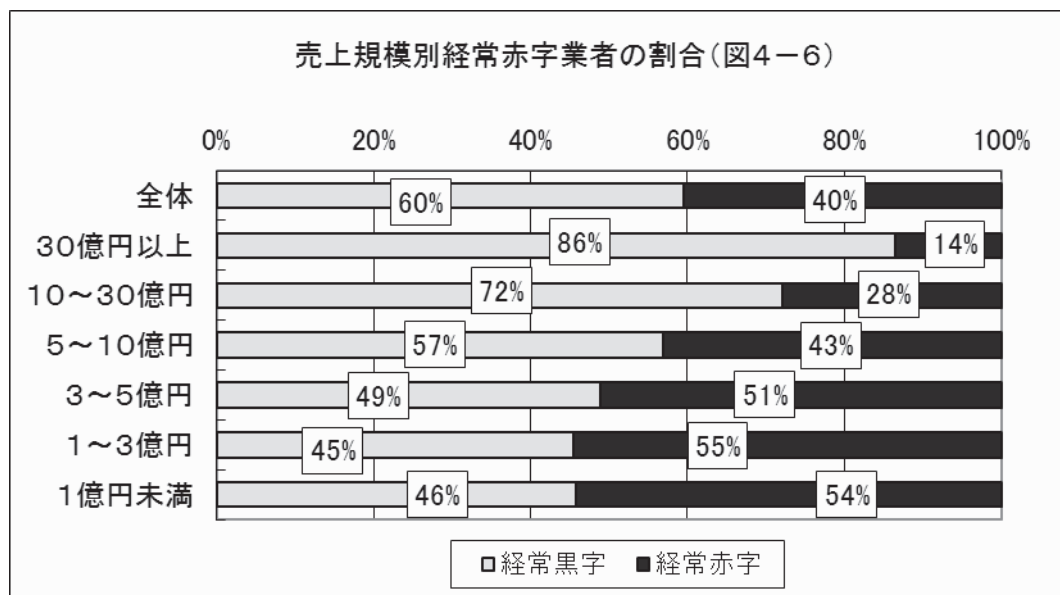


自己資本比率は、全体では前年(43.7%)と同率であった。市場別にみると、北足立市場が最も高かった。

また、借入金比率は、全体では前年(34.7%)を上回った。市場別にみると、豊洲市場、次に世田谷市場が高く、豊島市場が最も低かった。



経常赤字業者の割合を売上規模別にみると、売上高1億円未満では54%、売上高1億円以上3億円未満では55%となっており、売上規模が小さい業者の赤字の割合が高かった。また、売上高30億円以上の業者では、86%が経常黒字となった。

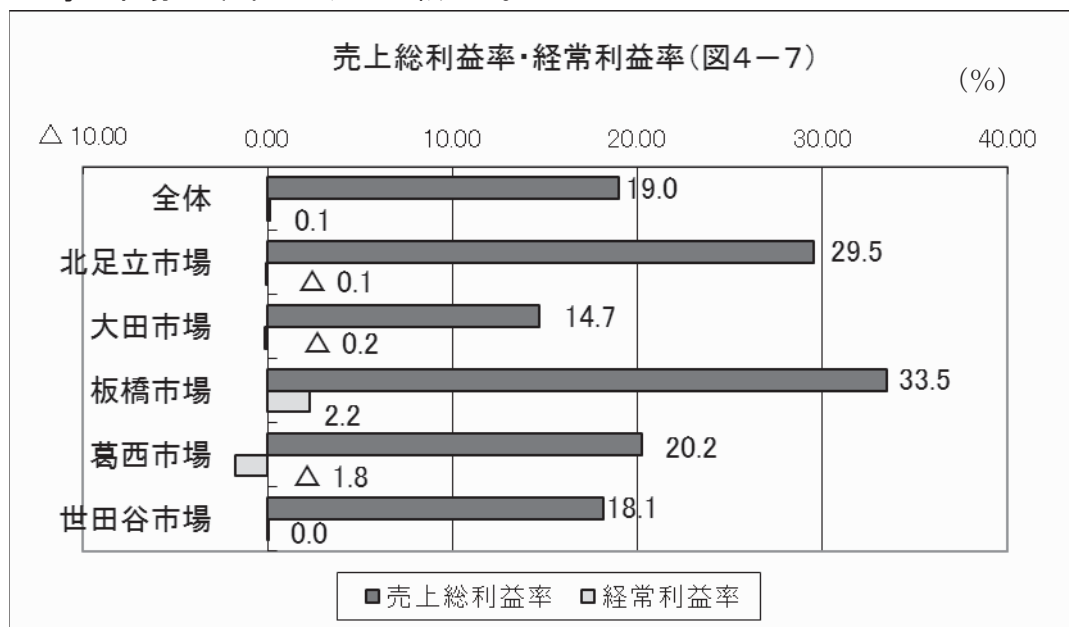


青果物の市場別主要経営指標(表4-2)

		売上総利益率	経常利益率	自己資本比率	借入金比率
全 体	元年	13.08 %	1.01 %	43.73 %	34.74 %
	2年	12.93 %	0.82 %	43.66 %	36.42 %
豊 洲 市 場	元年	14.60 %	0.18 %	31.34 %	47.62 %
	2年	13.82 %	△ 0.32 %	26.57 %	53.33 %
大 田 市 場	元年	13.03 %	1.20 %	44.39 %	32.24 %
	2年	13.18 %	1.07 %	45.04 %	33.73 %
豊 島 市 場	元年	10.11 %	0.17 %	48.20 %	21.00 %
	2年	10.37 %	0.65 %	42.92 %	24.53 %
淀 橋 市 場	元年	13.81 %	0.50 %	31.97 %	41.25 %
	2年	13.26 %	△ 0.29 %	31.74 %	44.46 %
板 橋 市 場	元年	11.13 %	0.99 %	44.58 %	24.04 %
	2年	11.10 %	0.88 %	43.00 %	29.07 %
世 田 谷 市 場	元年	12.47 %	0.65 %	16.44 %	54.00 %
	2年	9.68 %	0.14 %	17.64 %	51.17 %
北 足 立 市 場	元年	11.81 %	2.43 %	61.12 %	29.22 %
	2年	12.15 %	2.23 %	63.04 %	27.26 %
多 摩 NT 市 場	元年	12.01 %	0.51 %	22.81 %	23.97 %
	2年	6.92 %	0.56 %	21.56 %	36.02 %
葛 西 市 場	元年	11.62 %	0.17 %	42.44 %	34.98 %
	2年	12.22 %	0.69 %	45.44 %	34.67 %

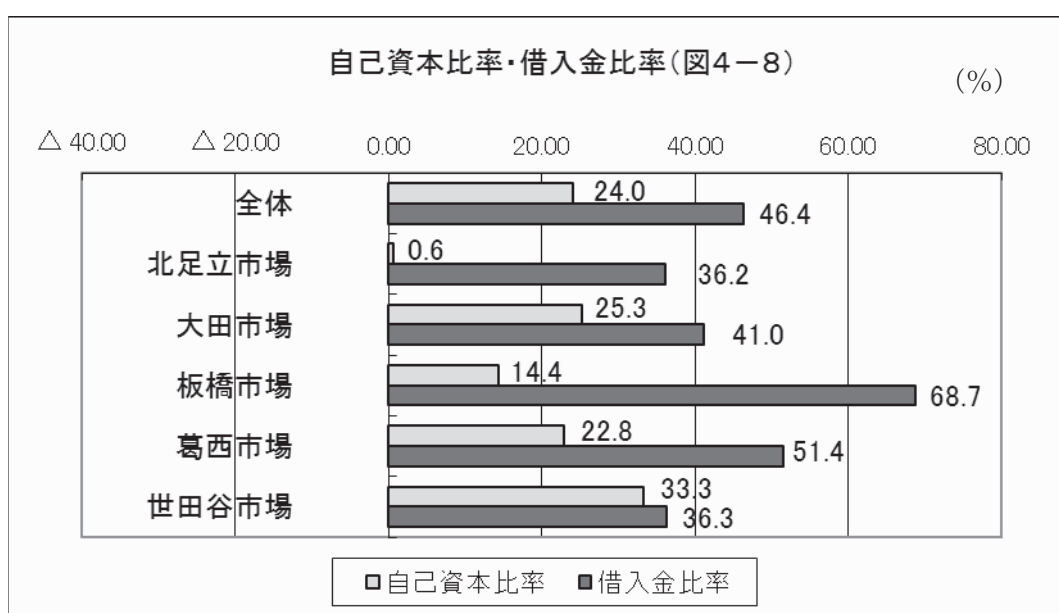
(3) 花き

売上総利益率は、全体では前年(18.5%)を上回った。市場別にみると、前年に引き続き板橋市場が最も高かった。経常利益率は、全体では前年(0.7%)を下回った。市場別にみると、前年に引き続き北足立市場はマイナスであり、前年プラスであった大田市場及び葛西市場が今年マイナスに転じた。

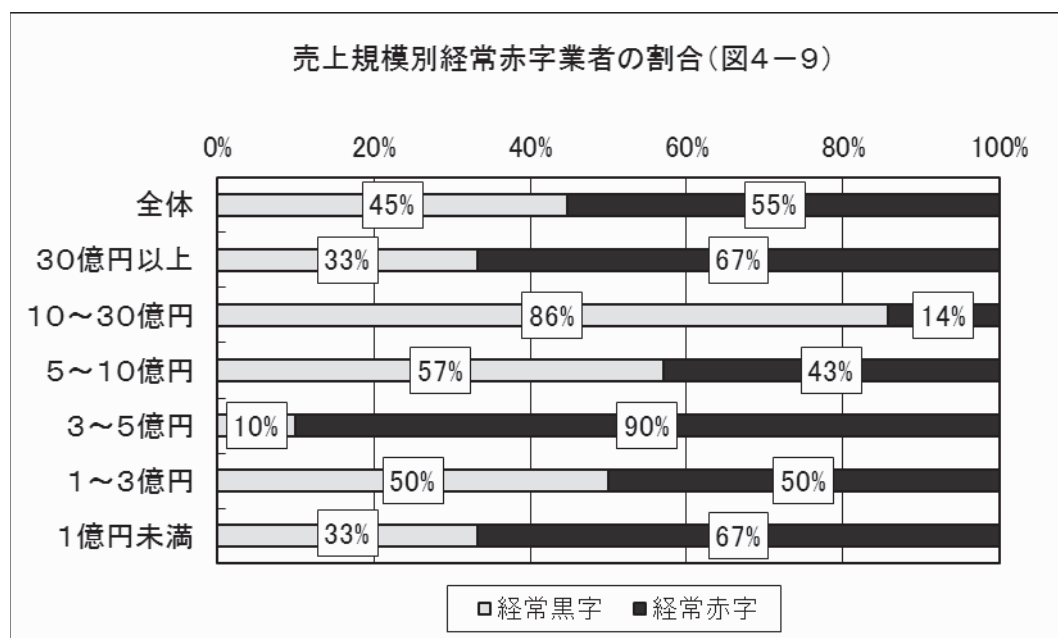


自己資本比率は、全体では前年(26.9%)を下回った。市場別にみると、前年マイナスであった北足立市場が今年プラスに転じた。

また、借入金比率は、全体では前年(37.6%)を上回った。市場別にみると、板橋市場が最も高かった。



經常赤字業者の割合を売上規模別にみると、最も赤字業者割合が大きいのは売上高3億円以上売上高5億円未満の仲卸業者で、その割合は90%であった。

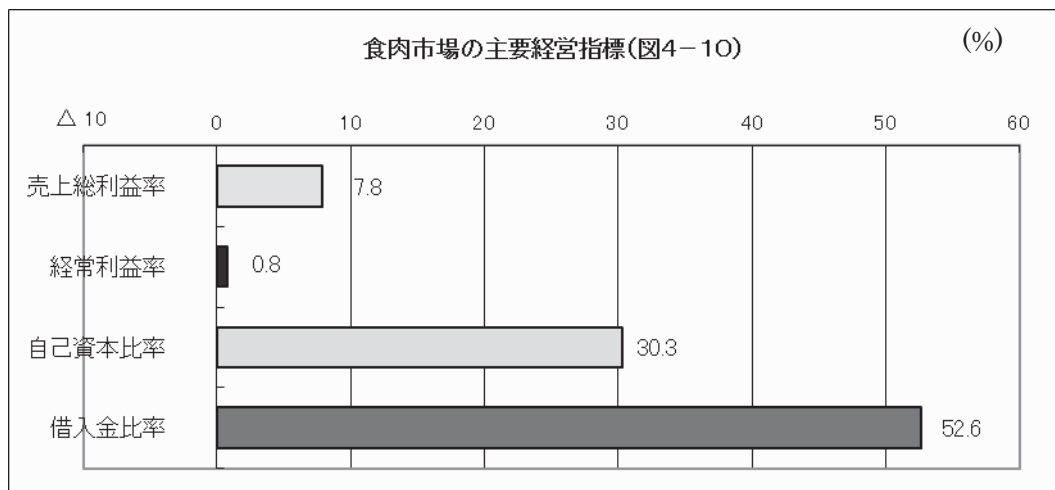


花きの市場別主要経営指標(表4-3)

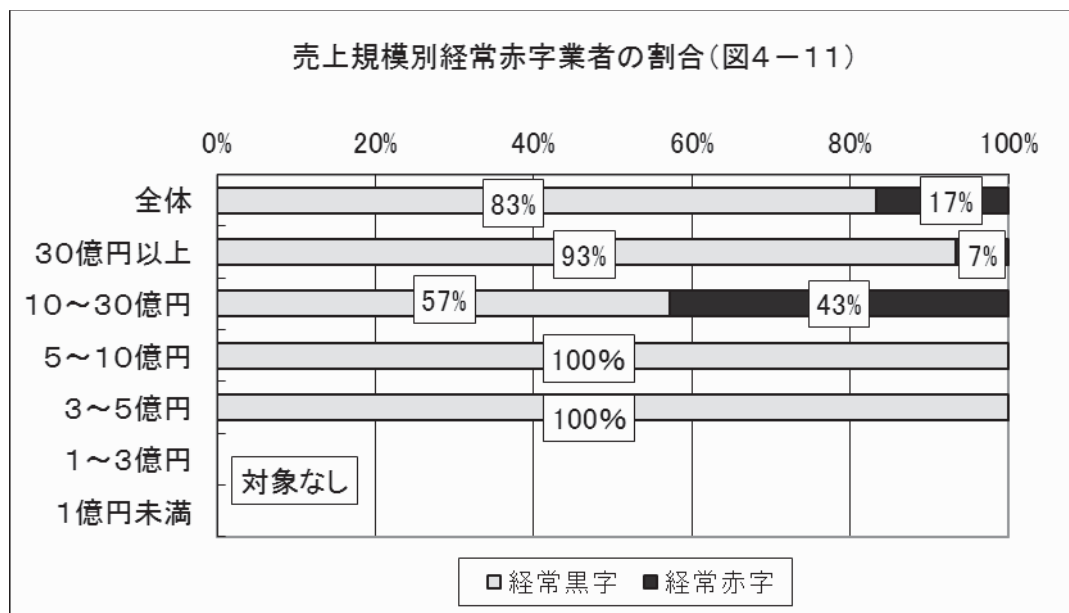
		売上総利益率	經常利益率	自己資本比率	借入金比率
全 体	元年	18.53 %	0.66 %	26.90 %	37.60 %
	2年	18.95 %	0.12 %	24.03 %	46.37 %
北足立市場	元年	26.16 %	△ 1.27 %	△ 0.96 %	34.22 %
	2年	29.54 %	△ 0.11 %	0.56 %	36.16 %
大田市場	元年	14.52 %	0.41 %	32.81 %	25.12 %
	2年	14.69 %	△ 0.16 %	25.26 %	41.04 %
板橋市場	元年	33.13 %	1.51 %	11.57 %	67.68 %
	2年	33.45 %	2.23 %	14.36 %	68.73 %
葛西市場	元年	20.62 %	0.34 %	30.44 %	32.18 %
	2年	20.23 %	△ 1.77 %	22.84 %	51.41 %
世田谷市場	元年	18.32 %	1.17 %	34.25 %	33.50 %
	2年	18.13 %	0.01 %	33.30 %	36.31 %

(4) 食肉

売上総利益率は前年(8.0%)に対し7.8%、経常利益率は前年(1.2%)に対し0.8%といずれも下回り、自己資本比率は前年(27.7%)に対し30.3%と上回った。借入金比率は前年(53.9%)を下回り52.6%となった。



経常赤字業者の割合を売上規模別にみると、売上高3億円以上5億円未満及び売上高5億円以上10億円未満の業者は全て経常黒字であったが、売上高10億円以上30億円未満の業者は43%が経常赤字であった。



食肉の市場別主要経営指標(表4-4)

		売上総利益率	経常利益率	自己資本比率	借入金比率
全 体	元年	7.99 %	0.71 %	27.59 %	54.47 %
	2年	7.82 %	0.80 %	30.34 %	52.61 %