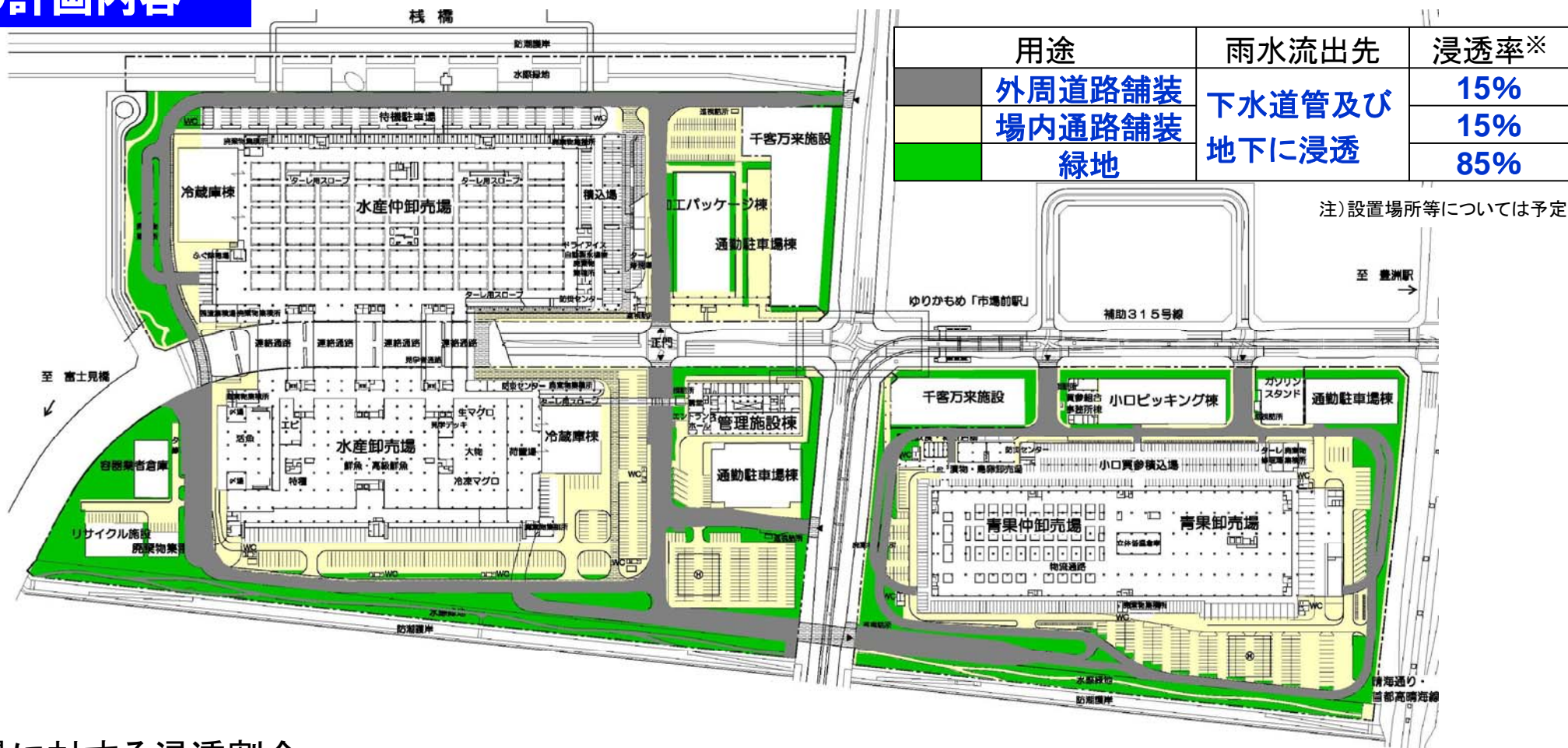
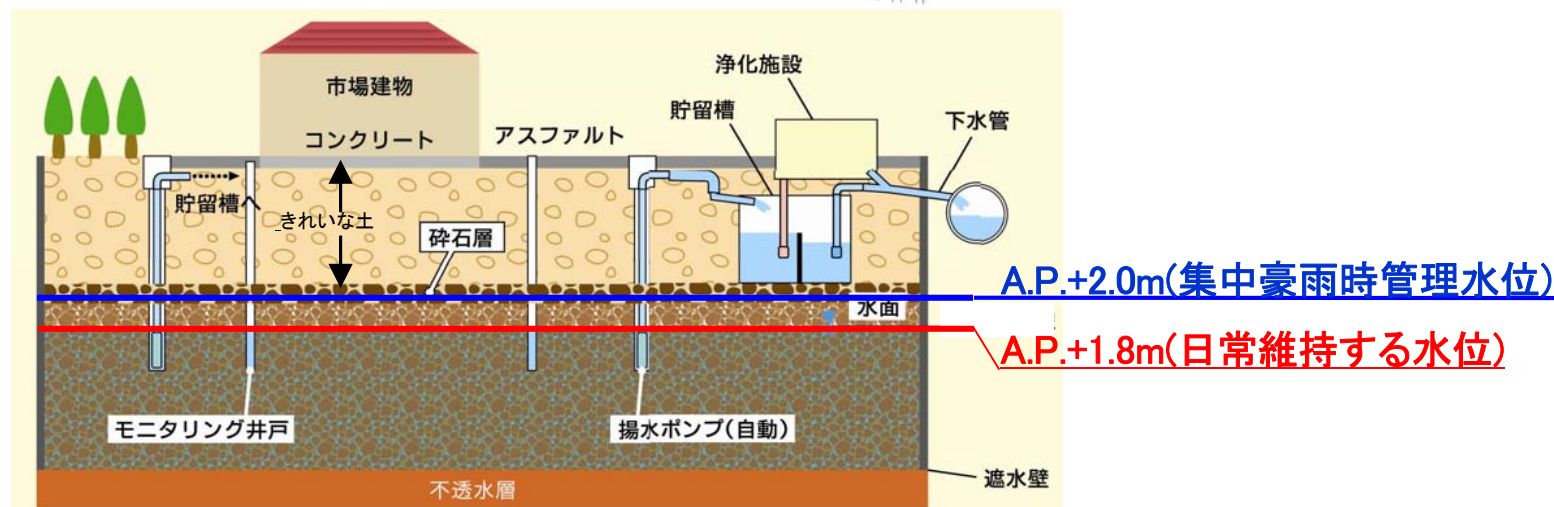
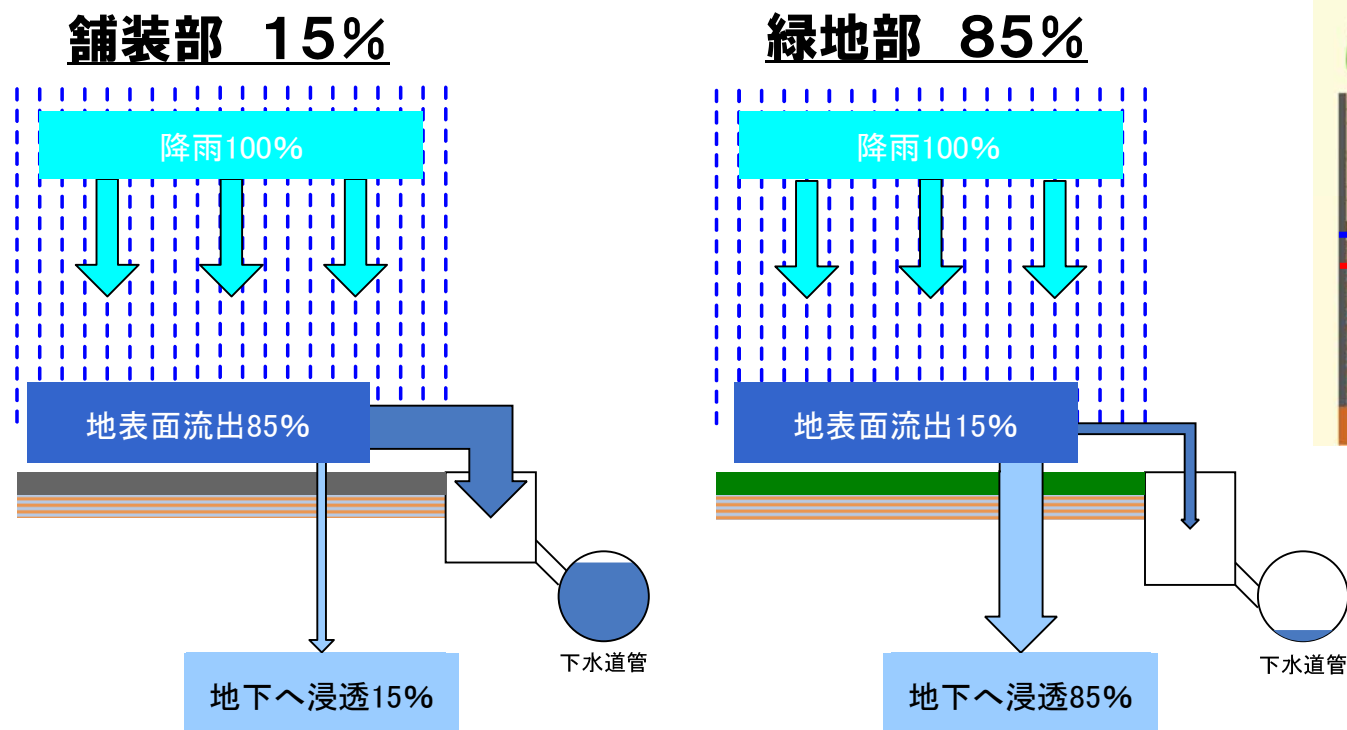


「地下水管理システム」の検討状況

雨水排水の計画内容



※浸透率: 降雨量に対する浸透割合



- 地下水管理システムは、不透水層を底面とし、遮水壁で囲まれた各街区において、雨水が地下に浸透しても地下水位をA.P.+2.0mに保つ
- 集中降雨時においても、平常時の地下水位を、A.P.+2.0mから+1.8mに下げることによって、土中に地下水の貯留機能を確保

浸透した雨水は全て地下水になり、ポンプで揚水して下水道管へ排水

計画内容を踏まえた検討状況

※地下に浸透する雨水を抑制させる対策を検討

(対策例)

屋根等からの雨水は直接下水道管へ流入

地下水位をA.P.+2.0m以下に保持するためポンプにより揚水するとともに、
浸透した雨水を地中で集水し、自然流下で下水道管へ排水

