

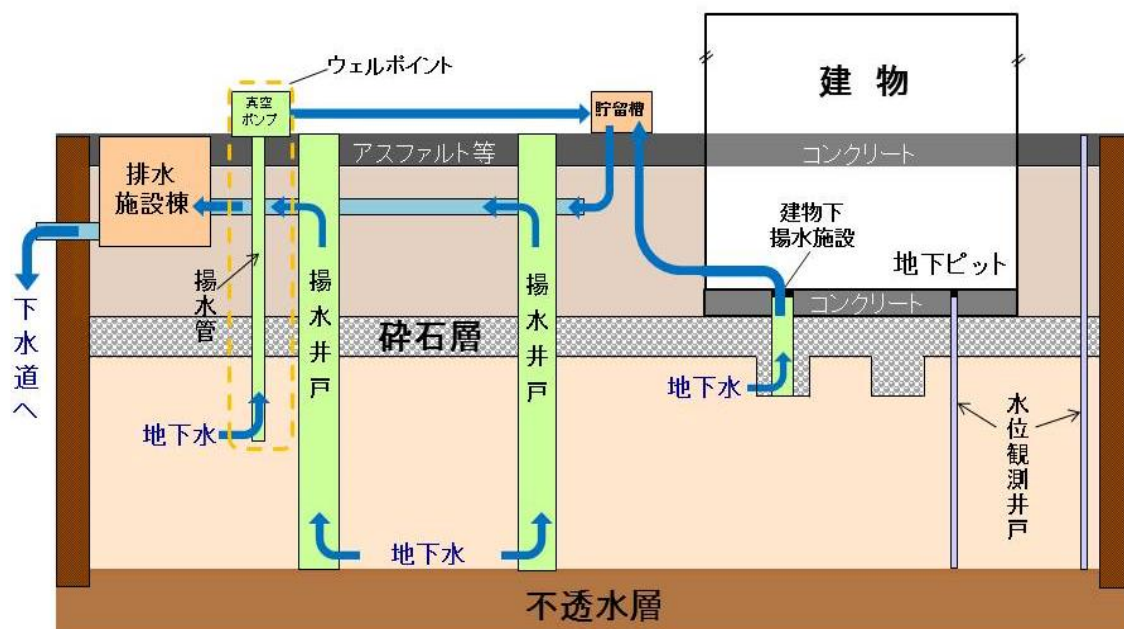
資料 2

地下水管理システムについて

地下水管理システムについて

1 地下水管理システムの概要

① イメージ図



② 施設概要 (令和元年11月現在)

項目	5街区	6街区	7街区	全街区 計
排水施設棟	1棟	1棟	1棟	3棟
貯留槽	1基	1基	1基	3基
揚水井戸	26箇所	19箇所	30箇所	75箇所
建物下揚水施設	25箇所	23箇所	36箇所	84箇所
ウェルポイント	5箇所	4箇所	5箇所	14か所
水位観測井戸	10箇所	11箇所	11箇所	32箇所

* 5街区の水位観測井戸については、千客万来施設5街区駐車場棟新築工事により1箇所計測を休止中

* ウェルポイント、水位観測井戸については、今後も千客万来施設事業等により減となる可能性がある。

2 稼働状況（地下水位、揚水量）

① 地下水位

- ・豊洲市場内の地下水位は、豊洲市場内に設置された観測井戸で測定をしている。
- ・地下水管理システムの機能強化以降、降雨によって変動があるものの、令和元年11月27日時点の各街区の平均地下水位は、5街区がA.P.+2.02m、6街区がA.P.+2.35m、7街区がA.P.+2.31mとなっている。

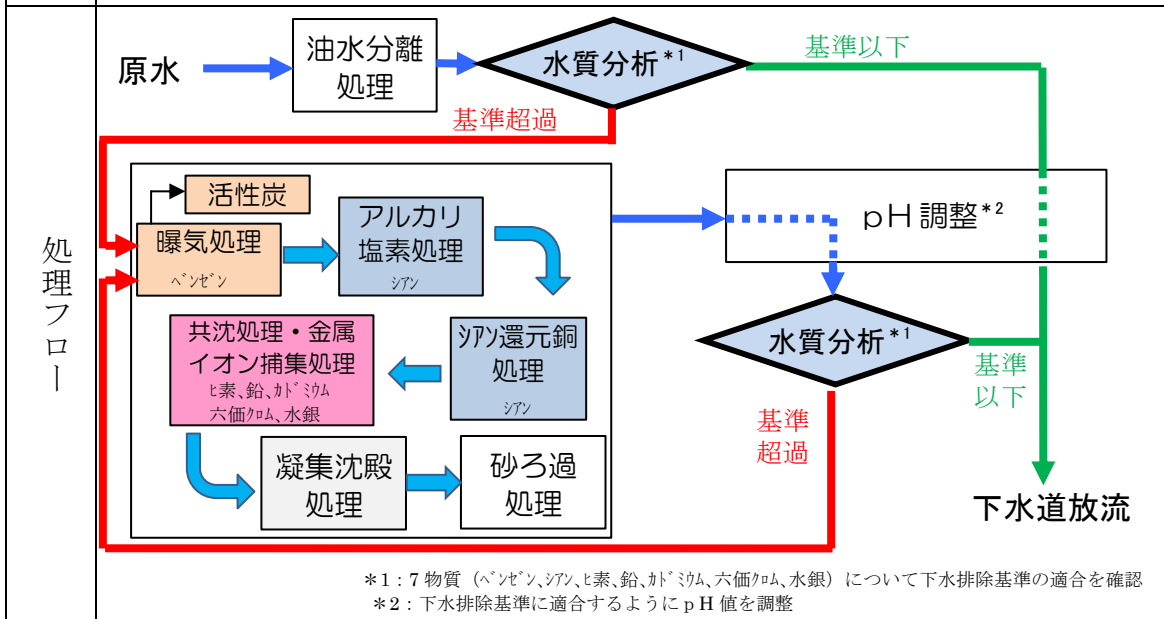
② 揚水量（排水量）

- ・令和元年10月は、台風19号の通過等に伴い、平年の倍以上となる約390ミリもの降水量を記録したことで排水量が増加し、令和元年10月26日には524.1m³/日（5街区：169.8m³/日、6街区：169.3m³/日、7街区184.9m³/日）の揚水量があった。

3 運用方針（前回管理協（H31.2.16）における確認事項）

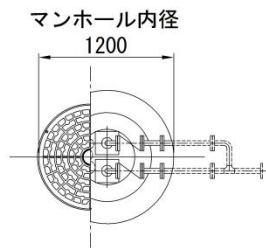
- ① 全ての揚水施設で常時揚水することを基本としつつ、降雨や地下水位等の状況に即した適切な運用を行う。
- ② 排水量等のデータから地下水管理システムの運転状態を把握する。
- ③ 井戸及び揚水ポンプの清掃や揚水ポンプの更新等を適時に実施し、揚水能力の維持に努める。

「地下水管理システム」排水施設棟



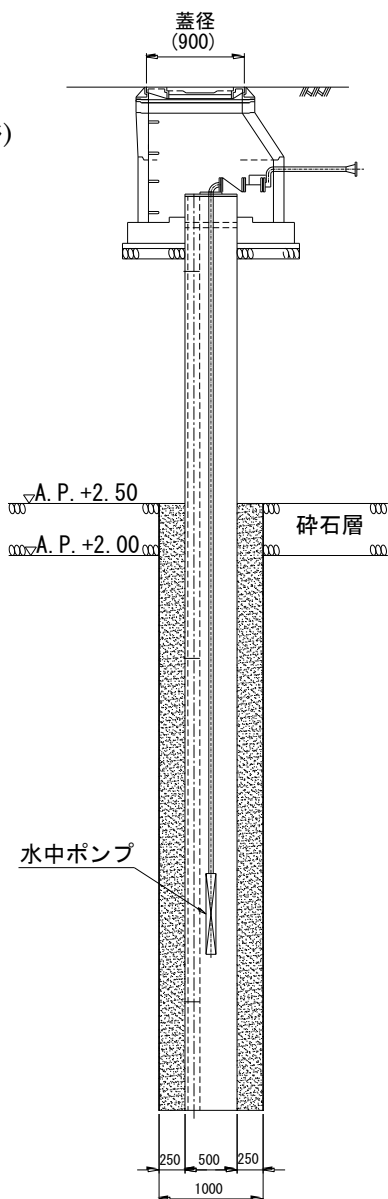
揚水井戸の構造

【平面図】
(イメージ)



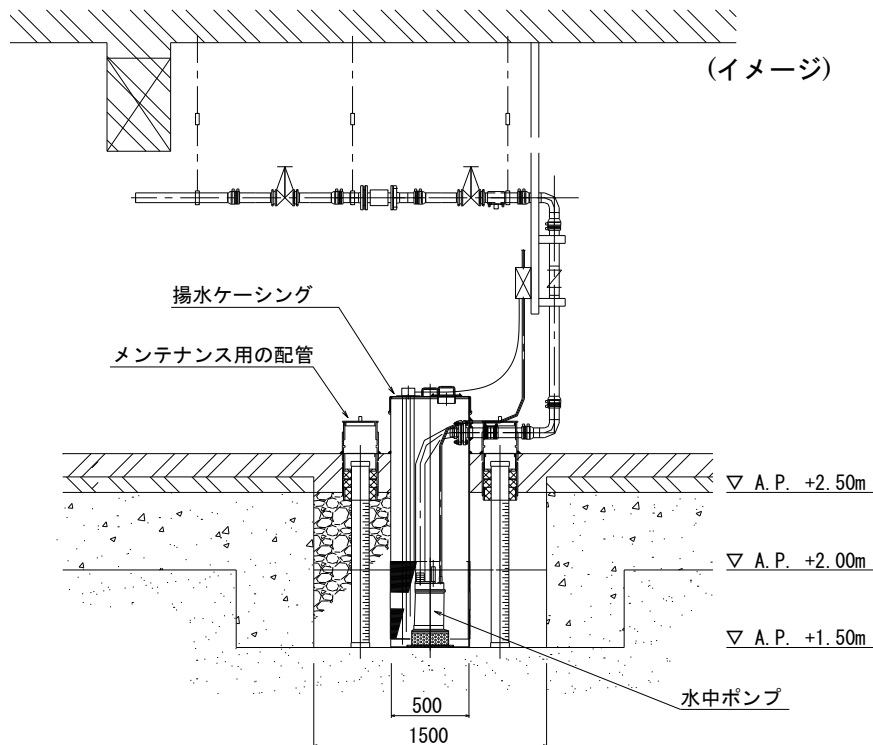
- 揚水井戸には、水中ポンプを設置
- 水中ポンプで地下水をくみ上げ、排水施設棟まで圧送

【断面図】
(イメージ)



- 井戸及び水中ポンプは、マンホールに格納
- 地上部にはマンホールの蓋を設置

建物下揚水施設の構造

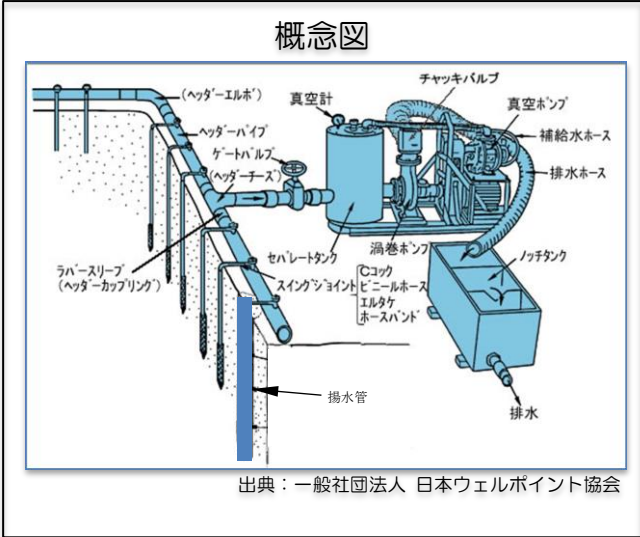


- 揚水施設には、水中ポンプを設置。メンテナンス用の配管を設置
- 水中ポンプで地下水をくみ上げ、貯留槽まで圧送



- 水中ポンプは、揚水ケーシング内に格納
- 蓋及びシーリングにより、気密性を確保

ウェルポイントによる揚水



• 市場業務に支障とならない範囲でウェルポイントによる揚水作業を実施

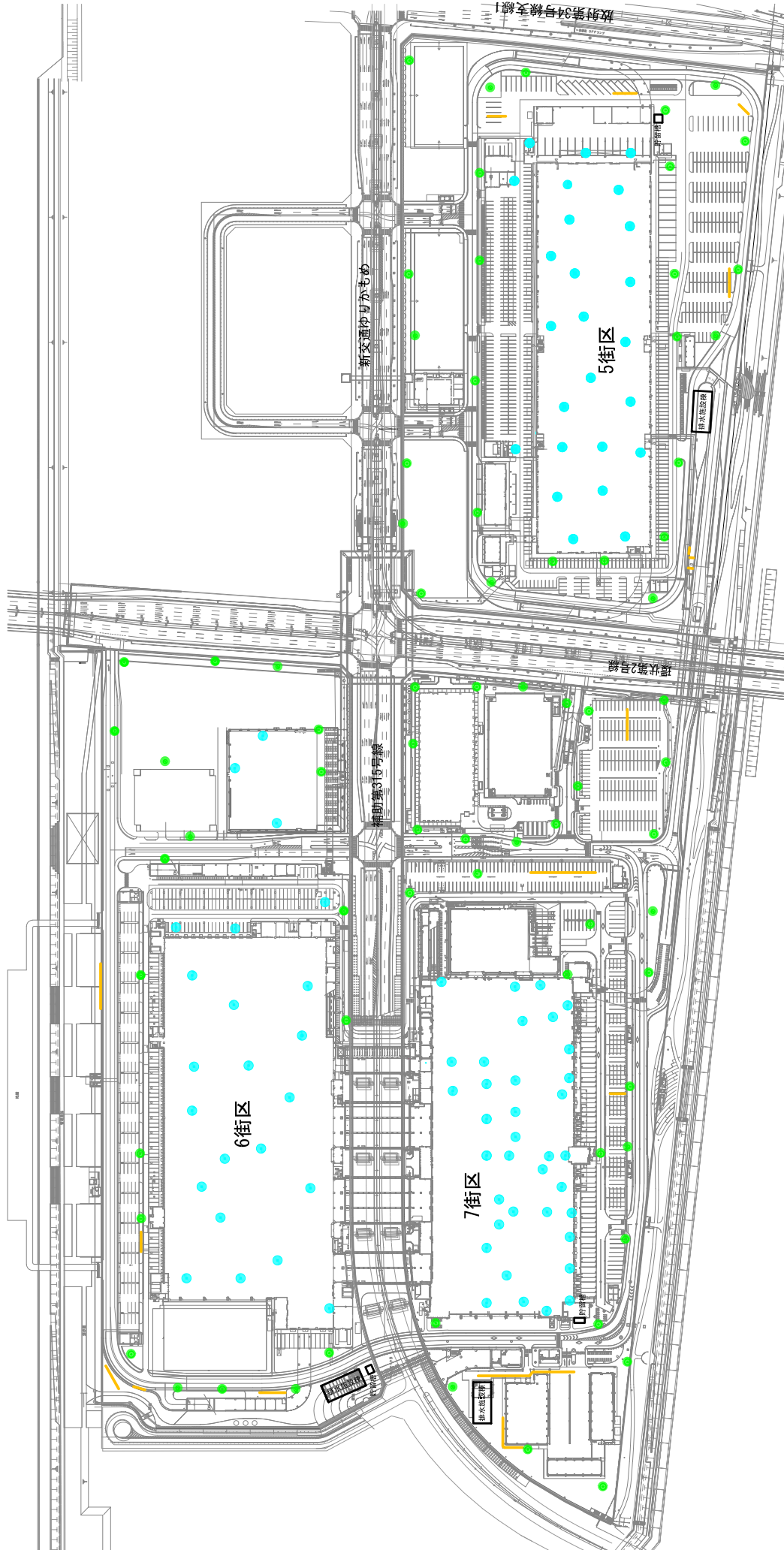


• 真空ポンプにより揚水管内を負圧にして地下水を揚水



• 揚水した地下水はバキューム車により各街区の貯留槽へ運搬
 • 安全管理のため、フェンスを設置

揚水施設位置図（令和元年11月現在）



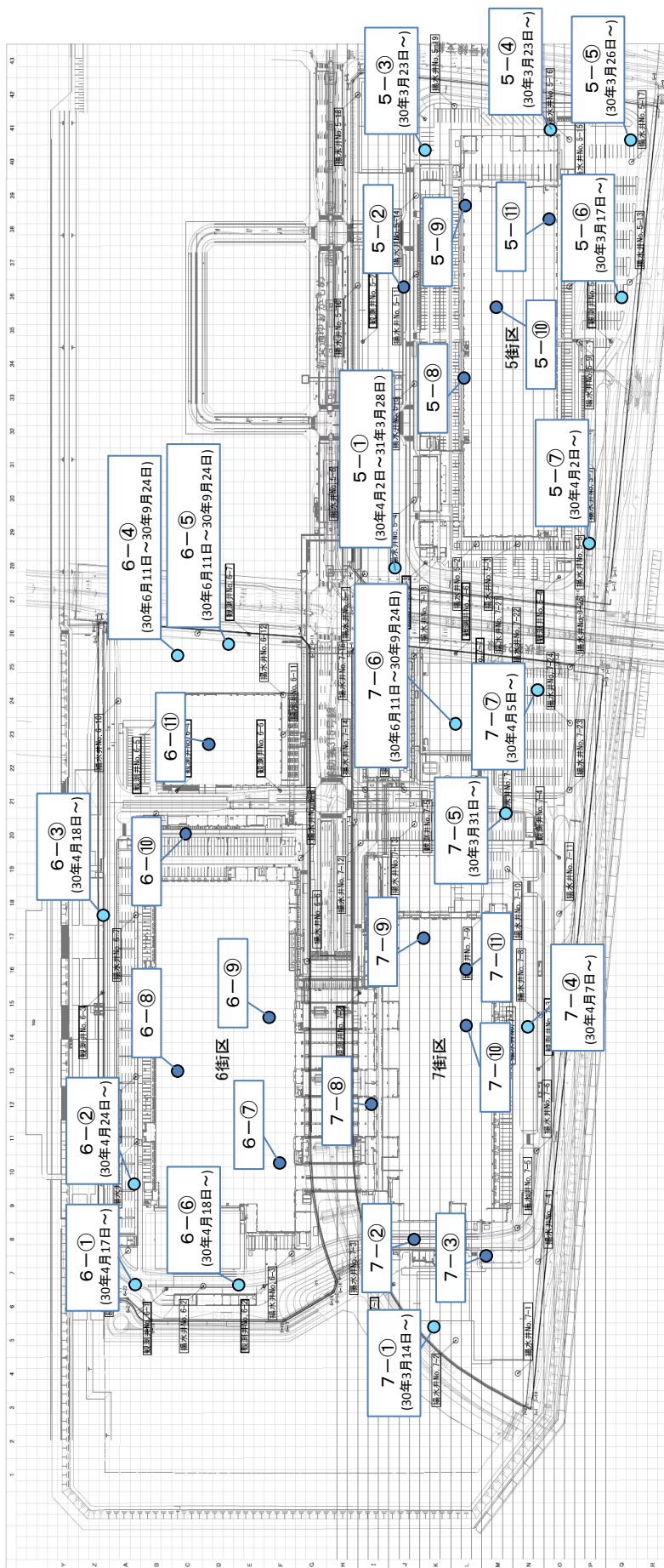
凡例

- : 揚水井戸
- : 建物下揚水施設
- : ウェルポイント

数量表

項目	5街区	6街区	7街区	計
揚水井戸（箇所）	26	19	30	75
建物下揚水施設（箇所）	25	23	36	84
ウェルポイント（箇所）	5	4	5	14

豊洲市場観測井戸配置図

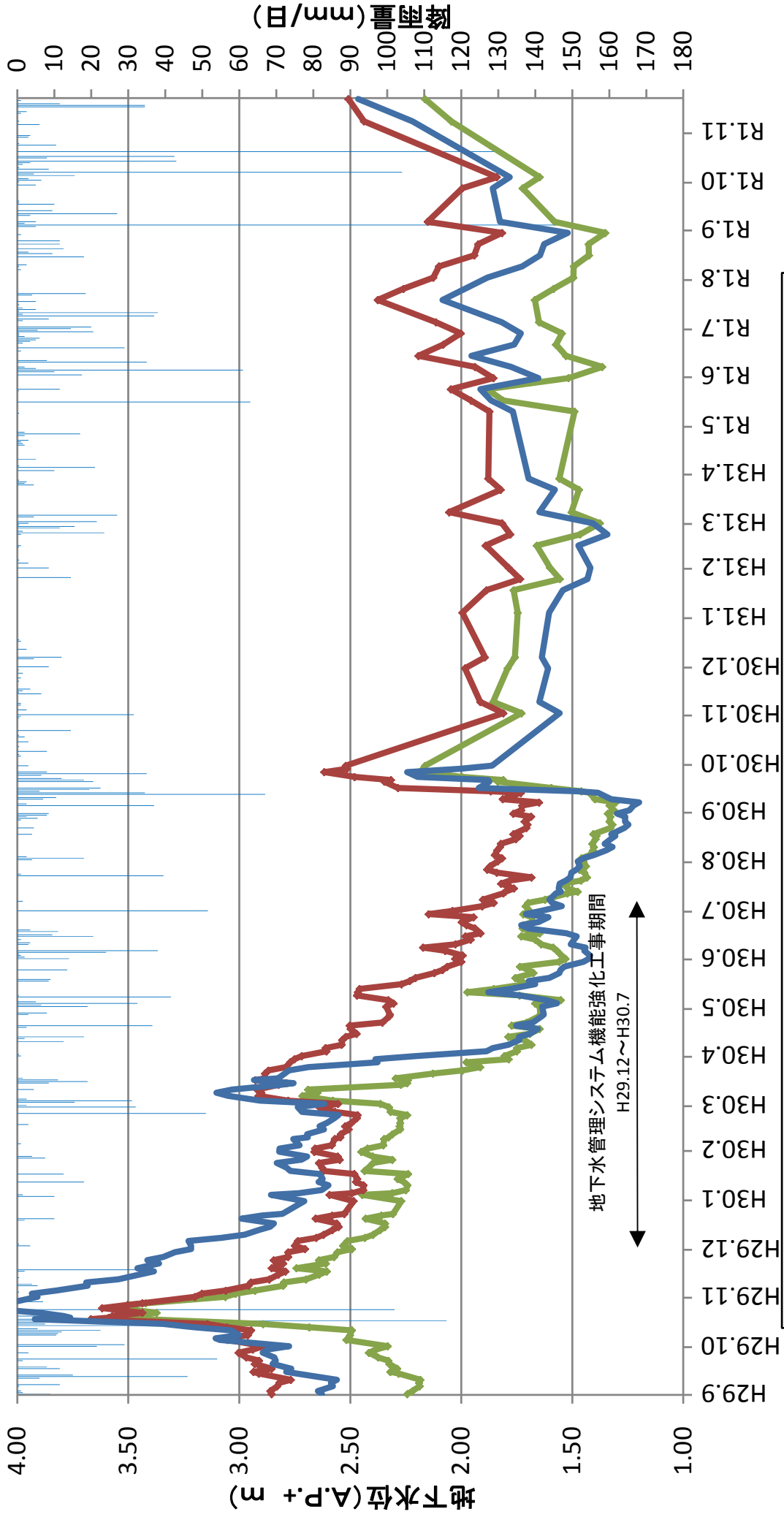


観測井戸

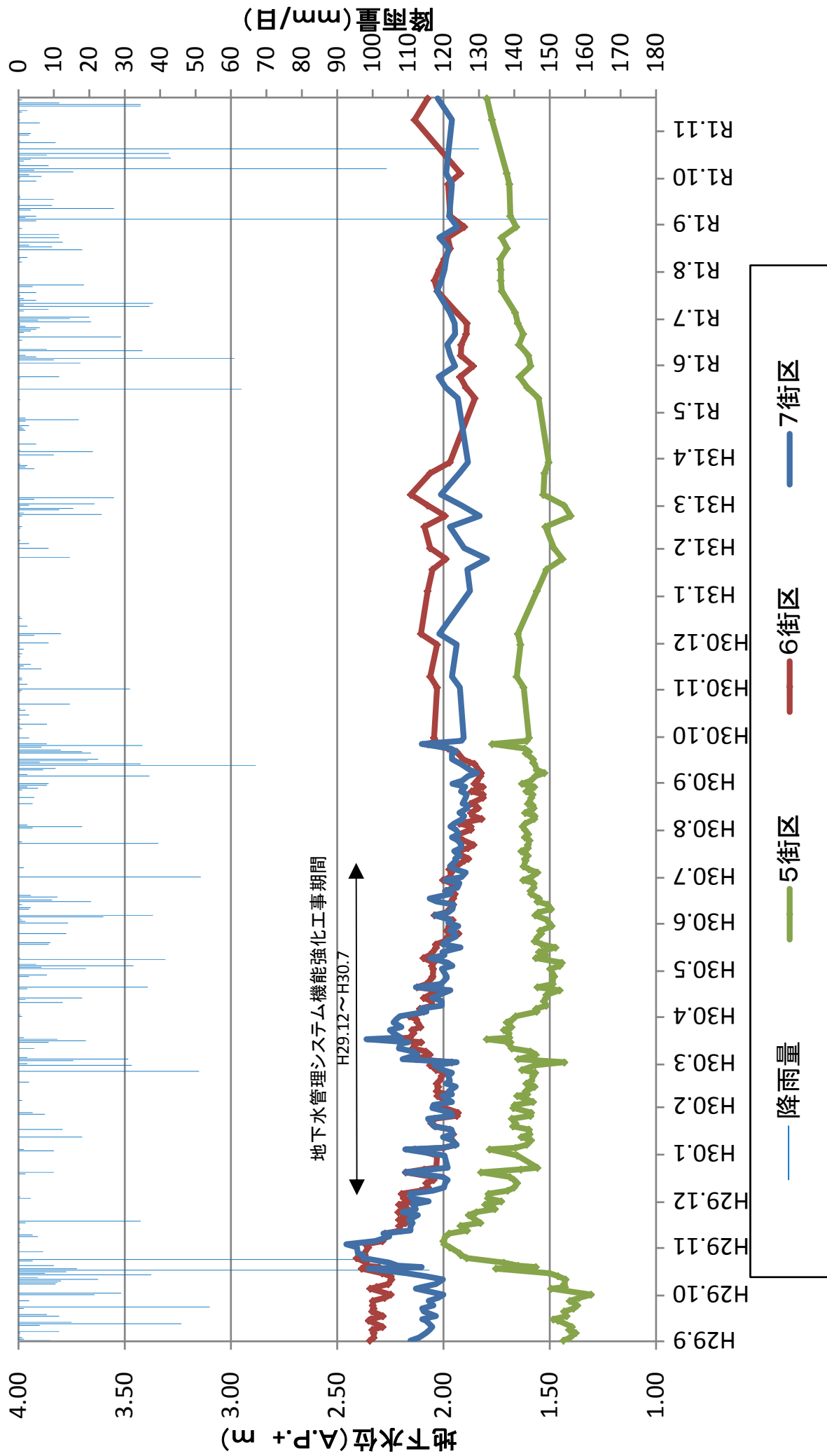
※ 〇は、真空ポンプによる揚水(ウエルポイント工)の施工箇所近傍の観測井戸(日付は稼働開始日～稼働休止日)

※ 5-①は、「千客万来施設事業用地(5街区)における駐車場棟整備」の工事開始に伴い、測定を休止。

地下水位グラフ(建物部分以外) (平成29年9月6日から令和元年11月27日まで)



地下水水位グラフ(建物下) (平成29年9月6日から令和元年11月27日まで)



豊洲市場用地における地下水水位測定結果

(単位: A.P+ m)

測定日		観測井戸における地下水水位																																		
		5街区(青果棟)														6街区(水産仲卸売場棟)																				
		5-①	5-②	5-③	5-④	5-⑤	5-⑥	5-⑦	5-⑧	5-⑨	5-⑩	5-⑪	6-①	6-②	6-③	6-④	6-⑤	6-⑥	6-⑦	6-⑧	6-⑨	6-⑩	6-⑪	7-①	7-②	7-③	7-④	7-⑤	7-⑥	7-⑦	7-⑧	7-⑨	7-⑩	7-⑪		
令和1年10月2日	水	-	2.08	2.30	1.72	2.09	0.02	2.13	1.73	1.71	1.64	1.68	2.83	1.68	1.30	1.85	2.04	2.27	2.39	1.46	2.17	1.89	1.98	3.10	2.03	2.26	1.17	0.02	2.79	1.64	2.09	2.04	1.81	1.90		
10月9日	水	-	2.01	2.12	1.75	1.90	0.01	2.09	1.76	1.70	1.65	1.70	2.67	1.70	1.62	1.78	2.00	1.88	2.27	1.47	2.16	1.86	1.84	2.97	1.88	2.24	1.09	0.01	2.76	1.52	2.11	1.82	1.91			
11月13日	水	-	2.46	2.37	1.77	2.51	0.72	2.44	2.05	1.72	1.62	1.70	3.03	1.99	1.36	2.52	2.64	3.09	2.39	1.98	2.12	2.22	2.35	2.93	2.29	2.74	1.32	0.66	3.56	2.04	2.05	2.03	1.85	1.91		
11月27日	水	-	2.34	2.46	1.90	2.36	1.49	2.43	2.04	1.73	1.66	1.75	3.38	1.80	1.56	2.38	2.37	3.56	2.39	1.82	2.20	2.15	2.21	3.36	2.30	2.74	1.50	1.65	3.52	2.18	2.11	2.16	1.89	1.95		
12月4日	水	-																																		

※5-⑧~⑪(5街区)、6-⑦~⑪(6街区)、7-⑧~⑪(7街区)は、建物下の地下水水位

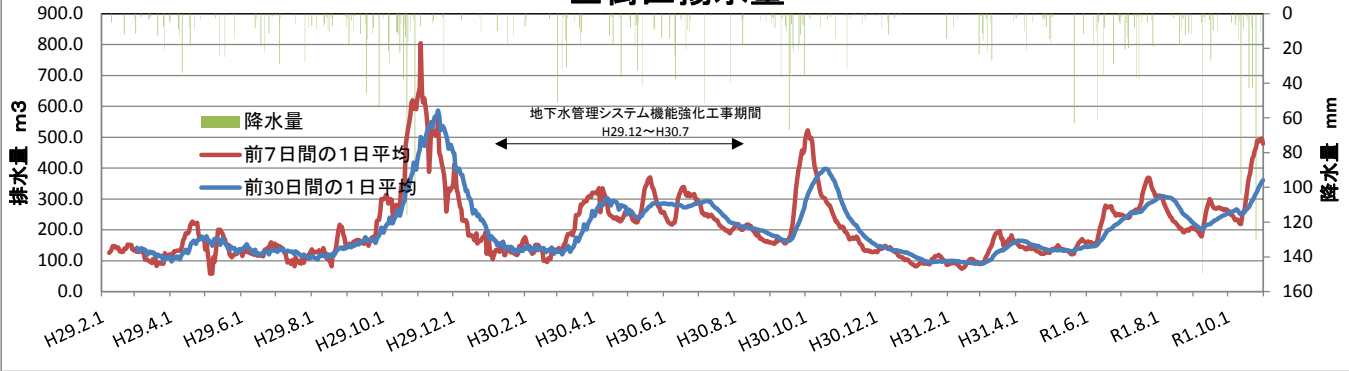
※:真空ポンプによる揚水(ウェルポイント工)を実施中。施工箇所近傍の観測井戸はこちら。⇒

<http://www.shijou.metro.tokyo.ip/fovosu/pdf/waterlevel/290911ido.pdf>

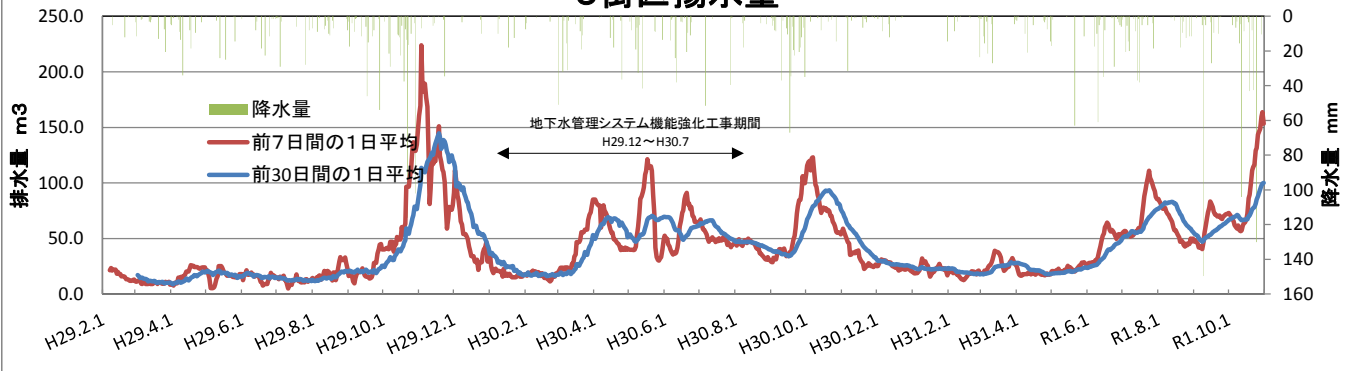
※:5-①は、「千客万来施設事業用地(5街区)における駐車場棟整備」の工事開始に伴い、測定を休止。

揚水量(排水量)

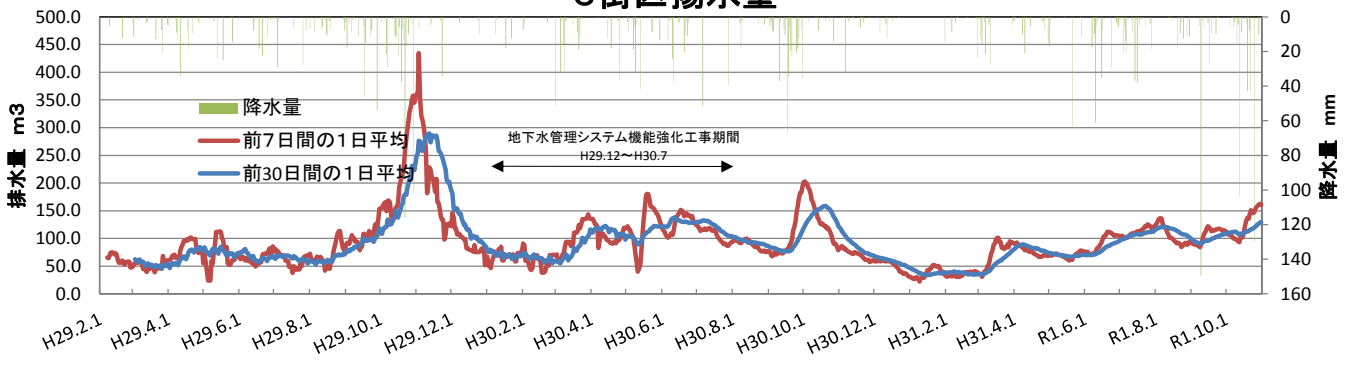
全街区揚水量



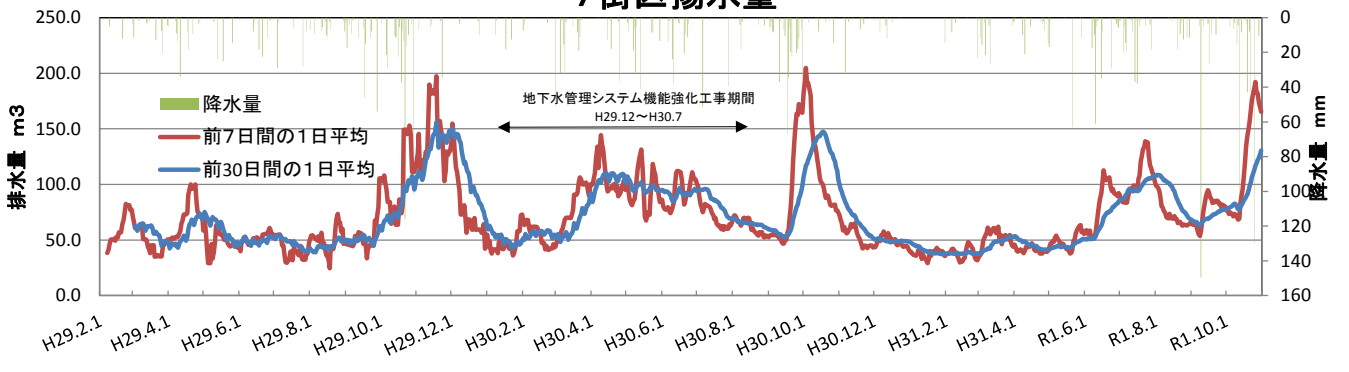
5街区揚水量



6街区揚水量



7街区揚水量



※H29.2.1～R1.6.30の揚水量を集計したものである。

※H29.2.1～H30.1.12の揚水量には、地下ピット内に設置した釜場(AP+2.0m)からの揚水量を含む。

※H30.5.7以降の5、6、7街区の揚水量は、一時的に排水を他街区で行っている日があるため、各街区の揚水量とはならない。

地下水管理システムからの排水量

(単位: m³)

(単位: m³)

			排水量 ※1				備考
			5街区	6街区	7街区	合計	
平成31年1月	1日	火	18.1	26.4	25.2	69.6	
	2日	水	9.6	37.3	37.7	84.6	
	3日	木	26.1	28.0	37.9	91.9	
	4日	金	21.5	28.0	37.9	87.4	
	5日	土	18.6	28.0	42.0	88.7	
	6日	日	28.3	28.0	32.9	89.2	
	7日	月	28.0	28.0	51.6	107.5	
	8日	火	51.3	15.4	45.5	112.1	
	9日	水	51.2	0.0	45.7	96.9	
	10日	木	10.1	65.3	11.8	87.1	
	11日	金	9.3	37.3	1.8	48.4	
	12日	土	27.9	37.3	68.5	133.7	
	13日	日	9.8	18.7	17.9	46.3	
	14日	月	18.2	55.0	40.8	114.0	
	15日	火	18.5	47.6	36.8	103.0	
	16日	水	16.9	37.6	27.1	81.6	
	17日	木	19.4	59.0	38.3	116.7	
	18日	金	27.9	56.3	51.1	135.3	
	19日	土	27.2	47.7	38.3	113.2	
	20日	日	17.9	48.0	37.7	103.7	
	21日	月	34.9	66.7	51.7	153.3	
	22日	火	21.7	43.9	30.6	96.1	
	23日	水	25.9	26.6	37.0	89.4	
	24日	木	35.0	55.4	54.8	145.2	
	25日	金	8.9	62.5	36.7	108.1	
	26日	土	17.8	42.7	34.8	95.3	
	27日	日	18.0	8.2	38.0	64.3	
	28日	月	27.4	41.0	30.9	99.4	
	29日	火	28.2	29.0	47.0	104.2	
	30日	水	9.3	37.0	24.3	70.7	
	31日	木	9.1	16.6	36.6	62.3	
平成31年2月	1日	金	37.0	49.8	49.2	136.1	
	2日	土	9.3	34.7	37.2	81.2	
	3日	日	27.8	26.5	38.3	92.6	
	4日	月	20.5	37.3	38.4	96.2	
	5日	火	18.8	28.0	51.0	97.7	
	6日	水	19.5	26.3	42.3	88.1	
	7日	木	16.2	37.3	38.3	91.9	
	8日	金	11.7	37.3	38.3	87.3	
	9日	土	9.3	28.0	25.5	62.7	
	10日	日	18.7	28.0	25.5	72.3	
	11日	月	9.3	28.0	25.5	62.8	
	12日	火	9.5	37.3	30.1	76.8	
	13日	水	18.5	18.7	25.5	62.7	
	14日	木	10.0	56.0	46.5	112.4	
	15日	金	19.2	37.3	36.3	92.8	
	16日	土	18.8	46.7	38.3	103.8	
	17日	日	28.4	46.6	34.6	109.6	
	18日	月	18.6	28.0	70.9	117.5	
	19日	火	15.4	28.0	59.3	102.6	
	20日	水	18.2	28.0	51.3	97.5	
	21日	木	24.7	55.9	38.3	119.0	
	22日	金	18.5	47.0	25.5	91.0	
	23日	土	19.2	36.8	25.6	81.6	
	24日	日	18.5	37.3	25.5	81.3	
	25日	月	9.4	46.6	39.4	95.3	
	26日	火	36.3	37.2	32.6	106.2	
	27日	水	21.1	18.6	38.3	78.0	
	28日	木	9.5	46.5	35.2	91.1	

(参考)貯留槽からの送水量※2			
5街区	6街区	7街区	合計
2.0	8.0	14.0	24.0
3.0	27.0	14.0	44.0
2.0	21.0	9.0	32.0
9.0	14.0	18.0	41.0
11.0	25.0	22.0	58.0
11.0	25.0	21.0	57.0
20.0	24.0	25.0	69.0
38.0	17.0	20.0	75.0
25.0	0.0	21.0	46.0
0.0	40.0	3.0	43.0
2.0	19.0	7.0	28.0
3.0	24.0	19.0	46.0
0.0	5.0	1.0	6.0
3.0	30.0	23.0	56.0
2.0	23.0	16.0	41.0
3.0	15.0	9.0	27.0
13.0	30.0	26.0	69.0
16.0	18.0	23.0	57.0
7.0	14.0	22.0	43.0
13.0	21.0	21.0	55.0
14.0	31.0	27.0	72.0
18.0	22.0	9.0	49.0
0.0	18.0	26.0	44.0
19.0	25.0	30.0	74.0
5.0	24.0	21.0	50.0
5.0	12.0	18.0	35.0
9.0	12.0	16.0	37.0
15.0	28.0	16.0	59.0
6.0	15.0	20.0	41.0
0.0	25.0	15.0	40.0
16.0	8.0	16.0	40.0
5.0	34.0	30.0	69.0
2.0	19.0	19.0	40.0
10.0	18.0	17.0	45.0
15.0	21.0	35.0	71.0
6.0	15.0	15.0	36.0
9.0	20.0	25.0	54.0
2.0	17.0	24.0	43.0
2.0	23.0	17.0	42.0
1.0	11.0	12.0	24.0
2.0	15.0	9.0	26.0
0.0	21.0	10.0	31.0
1.0	19.0	12.0	32.0
3.0	11.0	12.0	26.0
1.0	23.0	27.0	51.0
7.0	18.0	20.0	45.0
10.0	19.0	25.0	54.0
7.0	21.0	10.0	38.0
10.0	15.0	35.0	60.0
8.0	14.0	29.0	51.0
13.0	8.0	29.0	50.0
7.0	30.0	16.0	53.0
7.0	12.0	13.0	32.0
7.0	20.0	9.0	36.0
3.0	15.0	2.0	20.0
11.0	20.0	36.0	67.0
23.0	16.0	13.0	52.0
9.0	2.0	20.0	31.0
1.0	26.0	20.0	47.0

地下水管理システムからの排水量

(単位: m³)

(単位: m³)

			排水量 ※1				備考	(参考)貯留槽からの送水量※2			
			5街区	6街区	7街区	合計		5街区	6街区	7街区	合計
平成31年3月	1日	金	15.8	37.2	41.5	94.5		1.0	13.0	28.0	42.0
	2日	土	18.9	27.9	38.3	85.2		7.0	17.0	21.0	45.0
	3日	日	18.5	37.2	37.6	93.2		8.0	23.0	15.0	46.0
	4日	月	28.8	9.3	66.3	104.4		16.0	6.0	65.0	87.0
	5日	火	28.5	65.0	87.3	180.8		16.0	33.0	63.0	112.0
	6日	水	29.0	55.3	55.2	139.4		19.0	14.0	33.0	66.0
	7日	木	28.1	46.9	54.2	129.2		13.0	23.0	43.0	79.0
	8日	金	27.5	74.3	59.3	161.1		12.0	21.0	42.0	75.0
	9日	土	21.8	65.1	68.5	155.4		13.0	15.0	38.0	66.0
	10日	日	35.4	65.0	25.5	125.9		16.0	23.0	10.0	49.0
	11日	月	47.2	86.5	36.3	170.1		33.0	27.0	29.0	89.0
	12日	火	60.1	117.2	111.5	288.8		38.0	36.0	79.0	153.0
	13日	水	52.7	95.2	53.2	201.1		35.0	27.0	27.0	89.0
	14日	木	22.7	109.8	72.1	204.6		4.0	31.0	38.0	73.0
	15日	金	26.0	97.2	56.2	179.5		4.0	17.0	22.0	43.0
	16日	土	19.8	116.5	38.4	174.6		5.0	19.0	18.0	42.0
	17日	日	22.0	80.3	38.4	140.7		5.0	9.0	18.0	32.0
	18日	月	26.8	92.0	63.4	182.2		5.0	26.0	29.0	60.0
	19日	火	19.9	66.9	38.3	125.1		5.0	13.0	17.0	35.0
	20日	水	29.0	94.1	76.4	199.4		4.0	28.0	42.0	74.0
	21日	木	2.1	31.4	12.8	46.2		0.0	25.0	24.0	49.0
	22日	金	33.9	107.9	87.5	229.4		24.0	29.0	51.0	104.0
	23日	土	30.2	92.9	56.1	179.2		11.0	23.0	26.0	60.0
	24日	日	29.2	102.2	46.2	177.6		18.0	21.0	21.0	60.0
	25日	月	27.7	92.9	38.6	159.2		20.0	13.0	12.0	45.0
	26日	火	48.9	102.2	51.9	203.1		23.0	36.0	29.0	88.0
	27日	水	38.3	55.8	61.2	155.2		20.0	2.0	37.0	59.0
	28日	木	17.9	111.4	41.0	170.4		4.0	36.0	18.0	58.0
	29日	金	21.0	83.6	38.3	142.9		1.0	6.0	11.0	18.0
	30日	土	9.7	102.2	38.4	150.2		0.0	26.0	14.0	40.0
	31日	日	19.2	92.9	38.3	150.4		6.0	19.0	20.0	45.0
平成31年4月	1日	月	19.1	85.2	51.1	155.4		3.0	10.0	24.0	37.0
	2日	火	19.3	91.1	38.3	148.8		1.0	23.0	19.0	43.0
	3日	水	18.2	82.6	34.8	135.6		2.0	15.0	16.0	33.0
	4日	木	9.9	83.6	38.3	131.8		3.0	12.0	12.0	27.0
	5日	金	20.7	83.5	43.3	147.5		4.0	18.0	19.0	41.0
	6日	土	18.8	83.5	46.1	148.4		2.0	16.0	17.0	35.0
	7日	日	19.0	84.6	35.0	138.6		5.0	20.0	21.0	46.0
	8日	月	19.2	74.3	40.7	134.2		2.0	17.0	16.0	35.0
	9日	火	19.2	77.7	27.7	124.7		2.0	12.0	18.0	32.0
	10日	水	19.0	64.4	51.1	134.5		1.0	9.0	23.0	33.0
	11日	木	19.3	90.0	62.8	172.2		7.0	24.0	34.0	65.0
	12日	金	19.3	74.5	51.1	145.0		2.0	12.0	26.0	40.0
	13日	土	9.7	74.0	37.4	121.1		2.0	11.0	16.0	29.0
	14日	日	23.5	74.3	38.3	136.1		1.0	8.0	22.0	31.0
	15日	月	21.9	82.6	44.8	149.3		8.0	22.0	26.0	56.0
	16日	火	19.3	65.0	44.5	128.8		2.0	13.0	23.0	38.0
	17日	水	9.7	65.0	38.3	113.0		3.0	13.0	14.0	30.0
	18日	木	28.9	72.3	38.3	139.5		4.0	16.0	20.0	40.0
	19日	金	19.0	67.0	39.0	125.0		3.0	14.0	25.0	42.0
	20日	土	10.0	65.0	39.3	114.3		2.0	11.0	11.0	24.0
	21日	日	19.4	65.0	49.4	133.8		2.0	12.0	19.0	33.0
	22日	月	15.9	68.4	27.7	111.9		4.0	13.0	14.0	31.0
	23日	火	18.7	65.0	32.0	115.7		0.0	6.0	12.0	18.0
	24日	水	9.6	65.0	38.3	112.9		2.0	20.0	20.0	42.0
	25日	木	24.9	79.8	38.3	143.0		7.0	15.0	23.0	45.0
	26日	金	23.2	78.2	51.1	152.4		4.0	14.0	22.0	40.0
	27日	土	19.3	65.1	47.9	132.2		7.0	15.0	24.0	46.0
	28日	日	9.9	65.1	41.5	116.5		2.0	9.0	16.0	27.0
	29日	月	21.1	65.1	25.8	111.9		2.0	8.0	19.0	29.0
	30日	火	16.1	58.0	38.1	112.2		1.0	12.0	13.0	26.0

地下水管理システムからの排水量

(単位: m³)

(単位: m³)

			排水量 ※1				備考	(参考)貯留槽からの送水量※2			
			5街区	6街区	7街区	合計		5街区	6街区	7街区	合計
令和元年5月	1日	水	29.2	77.3	58.6	165.0		11.0	21.0	33.0	65.0
	2日	木	28.2	83.7	63.8	175.7		11.0	13.0	45.0	69.0
	3日	金	17.7	67.1	51.1	135.9		8.0	13.0	26.0	47.0
	4日	土	19.3	75.4	63.9	158.6		4.0	13.0	31.0	48.0
	5日	日	19.3	71.3	38.3	128.8		3.0	11.0	29.0	43.0
	6日	月	19.2	65.0	51.1	135.4		5.0	8.0	20.0	33.0
	7日	火	26.7	72.5	51.1	150.3		8.0	21.0	25.0	54.0
	8日	水	11.8	65.1	44.6	121.5		1.0	12.0	22.0	35.0
	9日	木	28.3	74.4	50.0	152.7		7.0	14.0	27.0	48.0
	10日	金	18.8	65.1	38.4	122.3		4.0	11.0	19.0	34.0
	11日	土	19.3	72.7	38.3	130.3		2.0	15.0	19.0	36.0
	12日	日	28.3	57.4	54.1	139.8		7.0	12.0	35.0	54.0
	13日	月	17.5	65.1	48.1	130.7		8.0	13.0	27.0	48.0
	14日	火	38.1	65.1	38.3	141.5		24.0	12.0	12.0	48.0
	15日	水	27.5	55.7	38.0	121.2		11.0	14.0	21.0	46.0
	16日	木	19.5	65.2	38.3	123.0		2.0	12.0	14.0	28.0
	17日	金	18.9	55.8	38.3	113.0		3.0	9.0	12.0	24.0
	18日	土	9.5	55.8	25.6	90.8		1.0	10.0	14.0	25.0
	19日	日	18.9	65.1	38.3	122.3		1.0	18.0	24.0	43.0
	20日	月	18.9	65.1	51.1	135.1		3.0	14.0	24.0	41.0
	21日	火	28.8	68.4	58.0	155.2		17.0	16.0	31.0	64.0
	22日	水	34.8	89.7	93.2	217.8		13.0	14.0	61.0	88.0
	23日	木	30.1	83.8	53.2	167.1		16.0	27.0	20.0	63.0
	24日	金	28.9	74.4	71.3	174.6		6.0	8.0	31.0	45.0
	25日	土	19.0	65.5	47.7	132.2		5.0	15.0	23.0	43.0
	26日	日	18.9	76.7	54.1	149.7		4.0	13.0	36.0	53.0
	27日	月	37.6	74.4	61.2	173.2		18.0	26.0	28.0	72.0
	28日	火	28.6	82.8	63.1	174.5		11.0	19.0	37.0	67.0
	29日	水	38.4	90.2	48.6	177.1		13.0	21.0	29.0	63.0
	30日	木	18.9	67.3	61.6	147.8		6.0	14.0	31.0	51.0
	31日	金	25.5	74.4	50.4	150.3		5.0	11.0	23.0	39.0
令和元年6月	1日	土	19.7	66.9	56.3	142.9		3.0	16.0	28.0	47.0
	2日	日	28.3	72.6	70.7	171.6		6.0	12.0	38.0	56.0
	3日	月	38.0	74.4	39.2	151.6		22.0	28.0	20.0	70.0
	4日	火	23.6	65.1	74.0	162.7		16.0	7.0	42.0	65.0
	5日	水	47.3	83.7	56.8	187.8		23.0	24.0	14.0	61.0
	6日	木	19.2	55.8	25.8	100.7		11.0	11.0	26.0	48.0
	7日	金	28.4	79.5	51.3	159.2		8.0	27.0	19.0	54.0
	8日	土	29.1	77.4	51.3	157.8		9.0	12.0	40.0	61.0
	9日	日	28.8	83.8	61.1	173.7		12.0	15.0	27.0	54.0
	10日	月	55.7	74.4	76.6	206.8		43.0	26.0	43.0	112.0
	11日	火	61.3	111.6	124.1	297.0		51.0	32.0	96.0	179.0
	12日	水	79.7	101.0	123.6	304.3		54.0	15.0	75.0	144.0
	13日	木	47.8	64.0	87.1	199.0		14.0	23.0	40.0	77.0
	14日	金	62.7	105.3	88.0	256.1		31.0	22.0	45.0	98.0
	15日	土	45.8	103.2	85.0	234.0		34.0	33.0	32.0	99.0
	16日	日	67.0	129.4	142.6	339.0		37.0	37.0	114.0	188.0
	17日	月	72.9	108.2	138.7	319.7		44.0	24.0	74.0	142.0
	18日	火	74.2	115.3	84.1	273.6		40.0	31.0	41.0	112.0
	19日	水	67.9	121.2	99.8	288.9		13.0	35.0	50.0	98.0
	20日	木	12.9	98.2	100.1	211.2		26.0	18.0	54.0	98.0
	21日	金	53.0	106.3	89.2	248.5		23.0	27.0	43.0	93.0
	22日	土	56.7	107.8	88.8	253.4		28.0	21.0	43.0	92.0
	23日	日	56.8	113.8	81.3	251.9		27.0	40.0	45.0	112.0
	24日	月	59.9	102.6	113.8	276.3		34.0	21.0	69.0	124.0
	25日	火	56.7	102.1	98.0	256.8		31.0	26.0	57.0	114.0
	26日	水	52.1	100.1	72.1	224.4		30.0	26.0	47.0	103.0
	27日	木	38.8	104.4	95.8	239.0		12.0	32.0	43.0	87.0
	28日	金	56.7	110.1	86.1	252.9		40.0	27.0	52.0	119.0
	29日	土	47.6	102.5	78.3	228.4		12.0	29.0	51.0	92.0
	30日	日	56.3	111.9	101.1	269.3		38.0	36.0	56.0	130.0

地下水管理システムからの排水量

(単位: m³)

(単位: m³)

			排水量 ※1				備考
			5街区	6街区	7街区	合計	
令和元年7月	1日	月	73.0	102.6	97.2	272.8	
	2日	火	68.0	93.2	75.8	237.0	
	3日	水	56.9	107.7	57.0	221.6	
	4日	木	38.0	93.2	90.8	222.1	
	5日	金	38.5	101.1	85.4	224.9	
	6日	土	47.1	102.6	82.6	232.3	
	7日	日	56.5	103.4	96.8	256.8	
	8日	月	57.1	119.2	130.1	306.4	
	9日	火	75.8	107.6	109.6	293.0	
	10日	水	55.6	120.1	78.1	253.7	
	11日	木	48.1	107.9	88.3	244.3	
	12日	金	46.5	93.5	89.5	229.5	
	13日	土	55.7	112.9	102.0	270.7	
	14日	日	59.2	110.9	92.4	262.5	
	15日	月	75.1	114.3	123.8	313.2	
	16日	火	73.5	128.1	89.6	291.1	
	17日	水	64.7	121.1	151.2	337.0	
	18日	木	120.5	93.2	104.7	318.4	
	19日	金	113.0	121.1	179.7	413.8	
	20日	土	109.5	111.9	146.6	368.0	
	21日	日	102.2	130.6	126.8	359.6	
	22日	月	111.4	128.0	136.4	375.9	
	23日	火	112.5	151.7	127.3	391.5	
	24日	水	107.2	112.0	135.8	354.9	
	25日	木	76.6	121.3	112.1	310.0	
	26日	金	95.6	112.0	96.7	304.4	
	27日	土	82.6	103.5	85.6	271.7	
	28日	日	82.9	103.0	104.5	290.4	
	29日	月	91.1	120.3	112.6	324.0	
	30日	火	76.2	123.5	114.5	314.2	
	31日	水	93.1	175.4	99.3	367.8	
令和元年8月	1日	木	78.8	133.9	83.2	295.9	
	2日	金	80.5	137.1	85.6	303.1	
	3日	土	69.8	135.0	79.8	284.6	
	4日	日	64.6	127.2	82.9	274.7	
	5日	月	73.9	122.6	80.0	276.5	
	6日	火	85.3	121.1	51.1	257.4	
	7日	水	89.6	103.2	89.3	282.2	
	8日	木	56.2	112.5	63.9	232.7	
	9日	金	64.7	115.8	76.4	256.8	
	10日	土	64.3	105.6	51.3	221.2	
	11日	日	47.7	93.9	76.6	218.2	
	12日	月	63.3	92.4	76.7	232.5	
	13日	火	69.2	86.0	80.0	235.2	
	14日	水	55.4	103.4	61.3	220.0	
	15日	木	37.0	103.4	63.0	203.4	
	16日	金	64.5	103.3	75.2	243.0	
	17日	土	46.2	84.6	68.1	198.8	
	18日	日	37.0	84.6	57.9	179.5	
	19日	月	49.3	74.9	76.4	200.7	
	20日	火	41.2	88.9	53.6	183.7	
	21日	水	62.1	99.3	65.4	226.8	
	22日	木	27.6	92.0	66.6	186.2	
	23日	金	46.2	67.9	59.9	174.0	
	24日	土	36.6	94.1	60.9	191.6	
	25日	日	55.1	103.5	65.4	224.0	
	26日	月	37.8	94.1	74.8	206.7	
	27日	火	54.0	94.1	49.4	197.5	
	28日	水	59.2	75.3	65.4	199.8	
	29日	木	60.5	97.9	70.1	228.5	
	30日	金	27.8	99.8	65.6	193.1	
	31日	土	54.8	84.7	68.4	207.9	

(参考)貯留槽からの送水量※2			
5街区	6街区	7街区	合計
54.0	22.0	53.0	129.0
43.0	19.0	54.0	116.0
25.0	34.0	20.0	79.0
21.0	28.0	64.0	113.0
20.0	27.0	47.0	94.0
30.0	28.0	54.0	112.0
29.0	29.0	63.0	121.0
35.0	31.0	86.0	152.0
40.0	28.0	54.0	122.0
31.0	39.0	47.0	117.0
9.0	17.0	42.0	68.0
18.0	25.0	45.0	88.0
25.0	25.0	58.0	108.0
26.0	22.0	52.0	100.0
28.0	30.0	66.0	124.0
38.0	30.0	40.0	108.0
25.0	28.0	108.0	161.0
61.0	31.0	81.0	173.0
45.0	48.0	91.0	184.0
50.0	31.0	74.0	155.0
54.0	46.0	65.0	165.0
63.0	38.0	78.0	179.0
62.0	32.0	72.0	166.0
56.0	50.0	77.0	183.0
29.0	40.0	53.0	122.0
49.0	43.0	49.0	141.0
36.0	24.0	41.0	101.0
37.0	50.0	59.0	146.0
46.0	30.0	71.0	147.0
46.0	38.0	66.0	150.0
42.0	48.0	59.0	149.0
39.0	38.0	41.0	118.0
28.0	32.0	39.0	99.0
25.0	38.0	41.0	104.0
33.0	38.0	37.0	108.0
28.0	37.0	52.0	117.0
54.0	35.0	20.0	109.0
55.0	35.0	48.0	138.0
19.0	24.0	28.0	71.0
22.0	40.0	39.0	101.0
27.0	28.0	30.0	85.0
27.0	26.0	47.0	100.0
31.0	23.0	44.0	98.0
26.0	34.0	44.0	104.0
31.0	23.0	35.0	89.0
13.0	30.0	37.0	80.0
35.0	36.0	41.0	112.0
17.0	30.0	37.0	84.0
18.0	31.0	37.0	86.0
24.0	29.0	38.0	91.0
19.0	31.0	39.0	89.0
26.0	31.0	33.0	90.0
8.0	28.0	35.0	71.0
24.0	41.0	38.0	103.0
5.0	23.0	24.0	52.0
29.0	36.0	50.0	115.0
24.0	30.0	41.0	95.0
25.0	26.0	25.0	76.0
35.0	28.0	38.0	101.0
21.0	30.0	47.0	98.0
16.0	23.0	38.0	77.0
22.0	31.0	41.0	94.0

地下水管理システムからの排水量

(単位: m³)

(単位: m³)

			排水量 ※1				備考	(参考)貯留槽からの送水量※2			
			5街区	6街区	7街区	合計		5街区	6街区	7街区	合計
令和元年9月	1日	日	36.7	94.1	58.6	189.4		5.0	27.0	42.0	74.0
	2日	月	44.0	84.7	68.9	197.6		28.0	17.0	31.0	76.0
	3日	火	44.4	86.5	60.9	191.7		24.0	33.0	45.0	102.0
	4日	水	49.6	94.7	52.5	196.8		18.0	27.0	27.0	72.0
	5日	木	36.5	77.1	63.7	177.2		6.0	14.0	28.0	48.0
	6日	金	35.7	89.8	38.2	163.7		22.0	36.0	21.0	79.0
	7日	土	45.4	75.4	43.5	164.3		12.0	25.0	26.0	63.0
	8日	日	27.6	80.8	47.4	155.7		18.0	14.0	22.0	54.0
	9日	月	88.1	117.0	99.2	304.3		51.0	56.0	64.0	171.0
	10日	火	101.9	133.6	125.8	361.2		40.0	37.0	72.0	149.0
	11日	水	95.9	151.1	107.6	354.6		37.0	43.0	58.0	138.0
	12日	木	85.5	115.5	109.1	310.1		20.0	26.0	49.0	95.0
	13日	金	71.6	117.1	84.1	272.8		11.0	15.0	29.0	55.0
	14日	土	75.4	113.3	68.9	257.6		20.0	32.0	25.0	77.0
	15日	日	64.4	105.6	69.4	239.4		14.0	16.0	19.0	49.0
	16日	月	73.1	101.6	85.7	260.4		31.0	33.0	46.0	110.0
	17日	火	82.2	122.2	93.4	297.8		30.0	38.0	57.0	125.0
	18日	水	67.7	112.9	96.4	277.0		19.0	23.0	41.0	83.0
	19日	木	66.0	132.0	85.9	283.9		28.0	39.0	44.0	111.0
	20日	金	71.0	112.9	92.5	276.5		22.0	30.0	32.0	84.0
	21日	土	64.4	112.9	63.7	241.1		12.0	18.0	21.0	51.0
	22日	日	66.1	117.2	79.5	262.8		21.0	37.0	37.0	95.0
	23日	月	77.1	108.6	86.2	271.9		26.0	25.0	30.0	81.0
	24日	火	66.5	126.5	89.2	282.1		26.0	44.0	56.0	126.0
	25日	水	61.7	112.9	76.5	251.1		22.0	32.0	32.0	86.0
	26日	木	82.3	121.4	89.2	292.9		46.0	48.0	50.0	144.0
	27日	金	74.8	105.2	63.7	243.7		38.0	29.0	38.0	105.0
	28日	土	71.7	103.7	87.4	262.8		22.0	27.0	31.0	80.0
	29日	日	70.5	121.4	65.5	257.4		43.0	46.0	34.0	123.0
	30日	月	76.7	104.9	88.9	270.5		40.0	42.0	54.0	136.0
令和元年10月	1日	火	73.8	103.7	64.0	241.6		7.0	14.0	27.0	48.0
	2日	水	48.7	113.1	80.4	242.2		4.0	11.0	19.0	34.0
	3日	木	70.0	93.5	63.7	227.2		2.0	15.0	19.0	36.0
	4日	金	60.6	103.7	74.1	238.4		7.0	12.0	35.0	54.0
	5日	土	59.3	100.0	78.8	238.1		8.0	13.0	27.0	48.0
	6日	日	46.1	100.9	63.7	210.7		24.0	12.0	12.0	48.0
	7日	月	62.8	84.9	74.0	221.7		11.0	14.0	21.0	46.0
	8日	火	64.2	102.9	79.0	246.1		2.0	12.0	14.0	28.0
	9日	水	68.8	104.5	75.9	249.2		3.0	9.0	12.0	24.0
	10日	木	40.2	84.9	50.9	176.1		1.0	10.0	14.0	25.0
	11日	金	54.1	85.8	55.9	195.9		1.0	18.0	24.0	43.0
	12日	土	63.6	86.4	84.2	234.1		3.0	14.0	24.0	41.0
	13日	日	81.2	163.6	159.2	404.0		17.0	16.0	31.0	64.0
	14日	月	72.0	98.5	129.1	299.6		13.0	14.0	61.0	88.0
	15日	火	72.6	87.2	109.4	269.3		16.0	27.0	20.0	63.0
	16日	水	89.2	176.8	164.4	430.4		6.0	8.0	31.0	45.0
	17日	木	73.8	166.6	147.4	387.9		5.0	15.0	23.0	43.0
	18日	金	150.7	141.3	146.9	438.9		4.0	13.0	36.0	53.0
	19日	土	85.9	125.4	150.2	361.5		18.0	26.0	28.0	72.0
	20日	日	152.4	150.6	204.8	507.8		11.0	19.0	37.0	67.0
	21日	月	153.8	150.7	173.8	478.2		13.0	21.0	29.0	63.0
	22日	火	93.0	144.5	184.4	421.9		6.0	14.0	31.0	51.0
	23日	水	106.2	159.3	221.6	487.1		5.0	11.0	23.0	39.0
	24日	木	161.5	149.4	189.6	500.5		3.0	16.0	28.0	47.0
	25日	金	168.5	152.4	186.5	507.4		6.0	12.0	38.0	56.0
	26日	土	169.8	169.3	184.9	524.1		22.0	28.0	20.0	70.0
	27日	日	167.6	169.3	135.8	472.7		16.0	7.0	42.0	65.0
	28日	月	174.1	169.2	170.6	513.9		23.0	24.0	14.0	61.0
	29日	火	170.1	159.9	127.1	457.1		11.0	11.0	26.0	48.0
	30日	水	134.2	169.1	189.1	492.3		8.0	27.0	19.0	54.0
	31日	木	88.8	130.2	163.6	382.6		9.0	12.0	40.0	61.0

※1:排水量は、地下水管理システムの排水施設から公共下水道に排水した水量である。

※2:建物下に設置した揚水ポンプや真空ポンプによる揚水(ウェルポイント工法)などについては、基本的に貯留槽を経由して地下水管理システムの排水施設へ送水している。なお、真空ポンプによる揚水(ウェルポイント工法)については、排水を他街区で行っている場合がある。また、送られる水が公共下水道に排水されるまでには、処理や一時貯留など、一定の時間を要する。

地下水管理システムからの排水の水質分析結果(公定分析)

(単位:mg/L)

分析項目	下水 排除基準	平成30年10月9日採水			平成30年10月16日採水			平成30年10月23日採水			平成30年10月30日採水			平成30年11月7日採水		
		5街区	6街区	7街区	5街区	6街区	7街区	5街区	6街区	7街区	5街区	6街区	7街区	5街区	6街区	7街区
ベンゼン	0.1	不検出	0.0005	0.0006	0.0002	0.0008	0.0011	不検出	0.0005	0.0010	不検出	不検出	0.0009	不検出	不検出	0.0007
シアン	1	不検出	不検出	不検出	不検出	不検出	不検出	不検出	不検出	不検出	不検出	不検出	不検出	不検出	不検出	不検出
ヒ素	0.1	0.003	0.004	0.004	0.004	0.004	0.004	0.005	0.004	0.005	0.005	0.005	0.005	0.005	0.005	0.006
鉛	0.1	0.001	不検出	0.006	0.001	0.008	0.002	0.002	0.002	0.003	0.007	不検出	0.002	不検出	0.002	0.003
水銀	0.005	不検出	不検出	不検出	不検出	不検出	不検出	不検出	不検出	不検出	不検出	不検出	不検出	不検出	不検出	不検出
カドミウム	0.03	不検出	不検出	0.0004	不検出	不検出	不検出	不検出	不検出	不検出	不検出	不検出	不検出	不検出	不検出	不検出
六価クロム	0.5	不検出	不検出	不検出	不検出	不検出	不検出	不検出	不検出	不検出	不検出	不検出	不検出	不検出	不検出	不検出
pH	5を超え 9未満	7.0	7.7	7.8	7.4	7.8	7.7	7.4	7.8	8.0	7.2	7.5	8.1	7.0	7.5	7.8

分析項目	下水 排除基準	平成30年11月15日採水			平成30年11月21日採水			平成30年11月28日採水			平成30年12月5日採水			平成30年12月12日採水		
		5街区	6街区	7街区	5街区	6街区	7街区	5街区	6街区	7街区	5街区	6街区	7街区	5街区	6街区	7街区
ベンゼン	0.1	不検出	0.0004	0.0005	不検出	不検出	0.0005	不検出	0.0004	0.0006	不検出	0.0008	0.0011	0.0002	0.0002	0.0004
シアン	1	不検出	不検出	不検出	不検出	不検出	不検出	不検出	不検出	不検出	不検出	不検出	不検出	不検出	不検出	不検出
ヒ素	0.1	0.006	0.004	0.006	0.005	0.0004	0.005	0.005	0.004	0.006	0.007	0.004	0.006	0.006	0.004	0.006
鉛	0.1	不検出	0.001	0.002	不検出	不検出	不検出	不検出	不検出	不検出	0.001	不検出	不検出	不検出	0.002	0.002
水銀	0.005	不検出	不検出	不検出	不検出	不検出	不検出	不検出	不検出	不検出	不検出	不検出	不検出	不検出	不検出	不検出
カドミウム	0.03	不検出	不検出	不検出	不検出	不検出	不検出	不検出	不検出	不検出	不検出	不検出	不検出	不検出	不検出	不検出
六価クロム	0.5	不検出	不検出	不検出	不検出	不検出	不検出	不検出	不検出	不検出	不検出	不検出	不検出	不検出	不検出	不検出
pH	5を超え 9未満	7.0	7.4	7.6	7.0	7.3	7.9	6.9	7.3	7.8	7.0	7.6	7.8	7.0	7.5	7.8

分析項目	下水 排除基準	平成30年12月19日採水			平成30年12月26日採水			平成31年1月4日採水			平成31年1月9日採水			平成31年1月16日採水		
		5街区	6街区	7街区	5街区	6街区	7街区	5街区	6街区	7街区	5街区	6街区	7街区	5街区	6街区	7街区
ベンゼン	0.1	不検出	0.0002	0.0009	不検出	不検出	0.0005	不検出	0.0003	0.0012	不検出	不検出	0.0017	不検出	0.0002	0.0006
シアン	1	不検出	不検出	不検出	不検出	不検出	不検出	不検出	不検出	不検出	不検出	不検出	不検出	不検出	不検出	不検出
ヒ素	0.1	0.005	0.004	0.004	0.004	0.003	0.005	0.006	0.005	0.008	0.008	0.004	0.005	0.006	0.004	0.006
鉛	0.1	不検出	不検出	0.002	不検出	不検出	不検出	不検出	不検出	0.002	0.002	不検出	不検出	不検出	不検出	不検出
水銀	0.005	不検出	不検出	不検出	不検出	不検出	不検出	不検出	不検出	不検出	不検出	不検出	不検出	不検出	不検出	不検出
カドミウム	0.03	不検出	不検出	不検出	不検出	不検出	不検出	不検出	不検出	不検出	不検出	不検出	不検出	不検出	不検出	不検出
六価クロム	0.5	不検出	不検出	不検出	不検出	不検出	不検出	不検出	不検出	不検出	不検出	不検出	不検出	不検出	不検出	不検出
pH	5を超え 9未満	7.0	7.2	7.3	6.6	6.8	7.5	6.9	8.2	8.2	7.2	6.8	7.7	7.1	7.4	7.4

※不検出は、定量下限値未満であることを表します。

地下水管理システムからの排水の水質分析結果(公定分析)

(単位:mg/L)

分析項目	下水 排除基準	平成31年1月23日採水			平成31年1月30日採水			平成31年2月6日採水			平成31年2月13日採水			平成31年2月20日採水		
		5街区	6街区	7街区	5街区	6街区	7街区	5街区	6街区	7街区	5街区	6街区	7街区	5街区	6街区	7街区
ベンゼン	0.1	不検出	0.0004	0.0004	不検出	0.0002	0.0005	不検出	0.0004	0.0013	不検出	不検出	0.0009	不検出	不検出	0.0017
シアン	1	不検出	不検出	不検出	不検出	不検出	不検出	不検出	不検出	不検出	不検出	不検出	不検出	不検出	不検出	不検出
ヒ素	0.1	0.005	0.003	0.006	0.005	0.003	0.005	0.006	0.003	0.006	0.006	0.003	0.005	0.008	0.003	0.005
鉛	0.1	不検出	不検出	0.002	不検出	不検出	不検出	不検出	0.001	0.001	不検出	不検出	不検出	不検出	不検出	0.001
水銀	0.005	不検出	不検出	不検出	不検出	不検出	不検出	不検出	不検出	不検出	不検出	不検出	不検出	不検出	不検出	不検出
カドミウム	0.03	不検出	不検出	不検出	不検出	不検出	不検出	不検出	不検出	不検出	不検出	不検出	不検出	不検出	不検出	不検出
六価クロム	0.5	不検出	不検出	不検出	不検出	不検出	不検出	不検出	不検出	不検出	不検出	不検出	不検出	不検出	不検出	不検出
pH	5を超え 9未満	6.8	7.4	7.3	6.7	7.1	7.4	6.9	7.3	7.8	7.1	7.4	7.3	7.2	7.1	7.6

分析項目	下水 排除基準	平成31年2月27日採水			平成31年3月6日採水			平成31年3月13日採水			平成31年3月20日採水			平成31年3月27日採水		
		5街区	6街区	7街区	5街区	6街区	7街区	5街区	6街区	7街区	5街区	6街区	7街区	5街区	6街区	7街区
ベンゼン	0.1	不検出	0.0002	0.0021	不検出	0.0006	0.0012	不検出	0.0008	0.0021	不検出	0.0002	0.0016	不検出	不検出	0.0009
シアン	1	不検出	不検出	不検出	不検出	不検出	不検出	不検出	不検出	不検出	不検出	不検出	不検出	不検出	不検出	不検出
ヒ素	0.1	0.007	0.004	0.005	0.007	0.004	0.005	0.006	0.002	0.003	0.006	0.003	0.004	0.006	0.006	0.004
鉛	0.1	0.001	不検出	不検出	0.001	0.001	0.001	0.002	不検出	0.001	不検出	不検出	0.003	0.002	0.002	0.002
水銀	0.005	不検出	不検出	不検出	不検出	不検出	不検出	不検出	不検出	不検出	不検出	不検出	不検出	不検出	不検出	不検出
カドミウム	0.03	不検出	不検出	不検出	不検出	不検出	不検出	不検出	不検出	不検出	不検出	不検出	不検出	不検出	不検出	不検出
六価クロム	0.5	不検出	不検出	不検出	不検出	不検出	不検出	不検出	不検出	不検出	不検出	不検出	不検出	不検出	不検出	不検出
pH	5を超え 9未満	7.1	7.3	7.7	7.1	8.2	7.7	6.9	7.7	7.6	7.5	7.5	7.5	7.0	7.0	7.7

分析項目	下水 排除基準	平成31年4月3日採水			平成31年4月10日採水			平成31年4月17日採水			平成31年4月24日採水			令和元年5月1日採水		
		5街区	6街区	7街区	5街区	6街区	7街区	5街区	6街区	7街区	5街区	6街区	7街区	5街区	6街区	7街区
ベンゼン	0.1	不検出	0.0005	0.0004	不検出	0.0003	0.0004	不検出	0.0004	0.0005	不検出	0.0006	0.0005	不検出	0.0008	0.0006
シアン	1	不検出	不検出	不検出	不検出	不検出	不検出	不検出	不検出	不検出	不検出	不検出	不検出	不検出	不検出	不検出
ヒ素	0.1	0.005	0.003	0.003	0.004	0.003	0.003	0.005	0.002	0.003	0.005	0.003	0.003	0.005	0.002	0.003
鉛	0.1	不検出	不検出	0.002	不検出	0.001	不検出	不検出	不検出	0.001	0.001	0.002	不検出	不検出	0.001	0.001
水銀	0.005	不検出	不検出	不検出	不検出	不検出	不検出	不検出	不検出	不検出	不検出	不検出	不検出	不検出	不検出	不検出
カドミウム	0.03	不検出	不検出	不検出	不検出	不検出	不検出	不検出	不検出	不検出	不検出	不検出	不検出	不検出	不検出	不検出
六価クロム	0.5	不検出	不検出	不検出	不検出	不検出	不検出	不検出	不検出	不検出	不検出	不検出	不検出	不検出	不検出	不検出
pH	5を超え 9未満	6.9	7.7	7.1	7.1	7.7	7.3	7.2	7.7	7.3	7.0	7.8	7.2	7.1	7.6	7.2

※不検出は、定量下限値未満であることを表します。

地下水管理システムからの排水の水質分析結果(公定分析)

(単位:mg/L)

分析項目	下水 排除基準	令和元年5月8日採水			令和元年5月15日採水			平成元年5月22日採水			令和元年5月29日採水			令和元年6月5日採水		
		5街区	6街区	7街区	5街区	6街区	7街区	5街区	6街区	7街区	5街区	6街区	7街区	5街区	6街区	7街区
ベンゼン	0.1	不検出	0.0003	0.0007	不検出	不検出	0.0003	不検出	0.0002	0.0008	不検出	0.0009	0.0010	不検出	0.0005	0.0004
シアン	1	不検出	不検出	不検出	不検出	不検出	不検出	不検出	不検出	不検出	不検出	不検出	不検出	不検出	不検出	不検出
ヒ素	0.1	0.004	0.003	0.002	0.005	0.003	0.003	0.004	0.002	0.003	0.005	0.003	0.003	不検出	不検出	不検出
鉛	0.1	不検出	0.002	0.002	0.001	不検出	不検出	不検出	不検出	不検出	不検出	0.001	不検出	不検出	不検出	不検出
水銀	0.005	不検出	不検出	不検出	不検出	不検出	不検出	不検出	不検出	不検出	不検出	不検出	不検出	不検出	不検出	不検出
カドミウム	0.03	不検出	不検出	不検出	不検出	不検出	不検出	不検出	不検出	不検出	不検出	不検出	不検出	不検出	不検出	不検出
六価クロム	0.5	不検出	不検出	不検出	不検出	不検出	不検出	不検出	不検出	不検出	不検出	不検出	不検出	不検出	不検出	不検出
pH	5を超え 9未満	7.0	7.7	7.2	6.8	7.8	7.6	7.3	7.5	7.6	7.0	7.5	7.2	7.0	7.6	7.5

分析項目	下水 排除基準	令和元年6月12日採水			令和元年6月19日採水			令和元年6月26日採水			令和元年7月3日採水			令和元年7月10日採水		
		5街区	6街区	7街区	5街区	6街区	7街区	5街区	6街区	7街区	5街区	6街区	7街区	5街区	6街区	7街区
ベンゼン	0.1	不検出	不検出	0.0006	不検出	不検出	0.0006	不検出	0.0005	0.0007	不検出	0.0011	0.0003	不検出	0.0007	0.0006
シアン	1	不検出	不検出	不検出	不検出	不検出	不検出	不検出	不検出	不検出	不検出	不検出	不検出	不検出	不検出	不検出
ヒ素	0.1	不検出	不検出	不検出	0.007	0.003	0.003	0.001	0.003	0.003	0.004	0.003	0.004	0.003	0.003	0.004
鉛	0.1	不検出	不検出	不検出	0.003	不検出	0.001	0.004	不検出	不検出	不検出	不検出	0.001	不検出	0.001	不検出
水銀	0.005	不検出	不検出	不検出	不検出	不検出	不検出	不検出	不検出	不検出	不検出	不検出	不検出	不検出	不検出	不検出
カドミウム	0.03	不検出	不検出	不検出	不検出	不検出	不検出	不検出	不検出	不検出	不検出	不検出	不検出	不検出	不検出	不検出
六価クロム	0.5	不検出	不検出	不検出	不検出	不検出	不検出	不検出	不検出	不検出	不検出	不検出	不検出	不検出	不検出	不検出
pH	5を超え 9未満	7.1	7.7	7.6	7.2	7.0	7.7	7.0	7.5	7.6	7.3	7.6	7.4	7.6	7.6	7.3

分析項目	下水 排除基準	令和元年7月17日採水			令和元年7月24日採水			令和元年7月31日採水			令和元年8月7日採水			令和元年8月16日採水		
		5街区	6街区	7街区	5街区	6街区	7街区	5街区	6街区	7街区	5街区	6街区	7街区	5街区	6街区	7街区
ベンゼン	0.1	不検出	0.0013	0.0010	不検出	0.0008	0.0008	不検出	0.0006	0.0008	不検出	不検出	0.0004	不検出	0.0002	0.0003
シアン	1	不検出	不検出	不検出	不検出	不検出	不検出	不検出	不検出	不検出	不検出	不検出	不検出	不検出	不検出	不検出
ヒ素	0.1	0.003	0.003	0.003	0.004	0.003	0.003	0.004	0.003	0.003	0.004	0.003	0.003	0.004	0.003	0.003
鉛	0.1	0.002	不検出	0.002	0.002	不検出	不検出	不検出	不検出	0.001	不検出	0.001	不検出	0.001	不検出	0.001
水銀	0.005	不検出	不検出	不検出	不検出	不検出	不検出	不検出	不検出	不検出	不検出	不検出	不検出	不検出	不検出	不検出
カドミウム	0.03	不検出	不検出	不検出	不検出	不検出	不検出	不検出	不検出	不検出	不検出	不検出	不検出	不検出	不検出	不検出
六価クロム	0.5	0.006	不検出	不検出	不検出	不検出	不検出	不検出	不検出	不検出	不検出	不検出	不検出	不検出	不検出	不検出
pH	5を超え 9未満	7.3	7.7	7.7	7.5	7.3	7.7	7.3	7.7	7.8	8.2	7.5	7.9	7.3	7.5	7.6

※不検出は、定量下限値未満であることを表します。

地下水管理システムからの排水の水質分析結果(公定分析)

(単位:mg/L)

分析項目	下水 排除基準	令和元年8月21日採水			令和元年8月28日採水			令和元年9月4日採水			令和元年9月11日採水			令和元年9月18日採水		
		5街区	6街区	7街区	5街区	6街区	7街区	5街区	6街区	7街区	5街区	6街区	7街区	5街区	6街区	7街区
ベンゼン	0.1	不検出	不検出	0.0005	不検出	0.0004	0.0003	不検出	0.0004	0.0003	不検出	0.0002	0.0003	不検出	0.0002	0.0004
シアン	1	不検出	不検出	不検出	不検出	不検出	不検出	不検出	不検出	不検出	不検出	不検出	不検出	不検出	不検出	不検出
ヒ素	0.1	0.004	0.003	0.004	0.004	0.003	0.004	0.004	0.003	0.004	0.003	0.004	0.003	0.003	0.005	0.003
鉛	0.1	不検出	不検出	0.001	不検出	0.001	不検出	0.001	0.002	不検出	0.002	不検出	不検出	0.003	不検出	0.001
水銀	0.005	不検出	不検出	不検出	不検出	不検出	不検出	不検出	不検出	不検出	不検出	不検出	不検出	不検出	不検出	不検出
カドミウム	0.03	不検出	不検出	不検出	不検出	不検出	不検出	不検出	不検出	不検出	不検出	不検出	不検出	不検出	不検出	不検出
六価クロム	0.5	不検出	不検出	不検出	不検出	不検出	不検出	不検出	不検出	不検出	不検出	不検出	不検出	不検出	不検出	不検出
pH	5を超え 9未満	7.1	7.6	7.7	7.2	7.7	7.6	7.4	7.6	7.5	7.3	7.0	7.5	7.4	7.7	7.8

分析項目	下水 排除基準	令和元年9月25日採水			令和元年10月2日採水			令和元年10月9日採水			令和元年10月16日採水			令和元年10月23日採水		
		5街区	6街区	7街区	5街区	6街区	7街区	5街区	6街区	7街区	5街区	6街区	7街区	5街区	6街区	7街区
ベンゼン	0.1	不検出	0.0004	0.0003	不検出	0.0005	0.0002	不検出	0.0006	不検出	不検出	0.0006	0.0003	0.0003	0.0014	0.0003
シアン	1	不検出	不検出	不検出	不検出	不検出	不検出	不検出	不検出	不検出	不検出	不検出	不検出	不検出	不検出	不検出
ヒ素	0.1	0.003	0.004	0.003	0.004	0.004	0.004	0.004	0.003	0.002	0.005	0.005	0.003	0.003	0.005	0.003
鉛	0.1	0.003	0.002	0.001	0.002	0.003	0.004	0.001	0.003	0.002	0.001	0.003	0.002	不検出	不検出	不検出
水銀	0.005	不検出	不検出	不検出	不検出	不検出	不検出	不検出	不検出	不検出	不検出	不検出	不検出	不検出	不検出	不検出
カドミウム	0.03	不検出	不検出	不検出	不検出	不検出	不検出	不検出	不検出	不検出	不検出	不検出	不検出	不検出	不検出	不検出
六価クロム	0.5	不検出	不検出	不検出	不検出	不検出	不検出	不検出	不検出	不検出	不検出	不検出	不検出	不検出	不検出	不検出
pH	5を超え 9未満	7.3	7.5	7.4	7.1	7.6	7.5	7.3	7.6	6.2	7.2	7.3	7.7	8.6	7.4	7.9

分析項目	下水 排除基準	令和元年10月30日採水		
		5街区	6街区	7街区
ベンゼン	0.1	0.0007	0.0018	0.0002
シアン	1	不検出	不検出	不検出
ヒ素	0.1	0.005	0.003	0.003
鉛	0.1	不検出	不検出	不検出
水銀	0.005	不検出	不検出	不検出
カドミウム	0.03	不検出	不検出	不検出
六価クロム	0.5	不検出	不検出	不検出
pH	5を超え 9未満	8.4	7.3	8.1

※不検出は、定量下限値未満であることを表します。